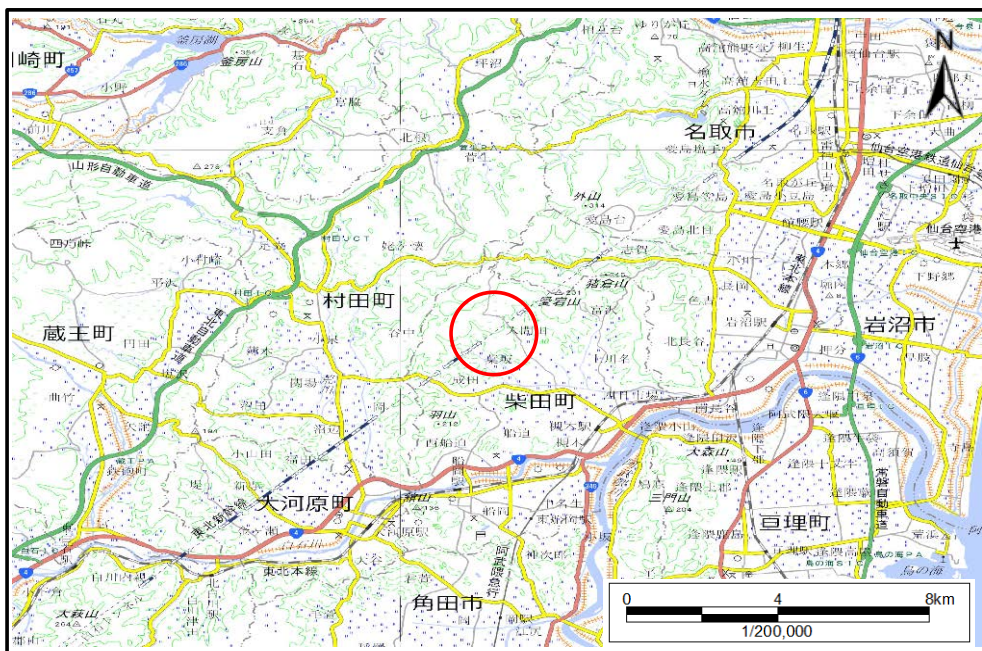


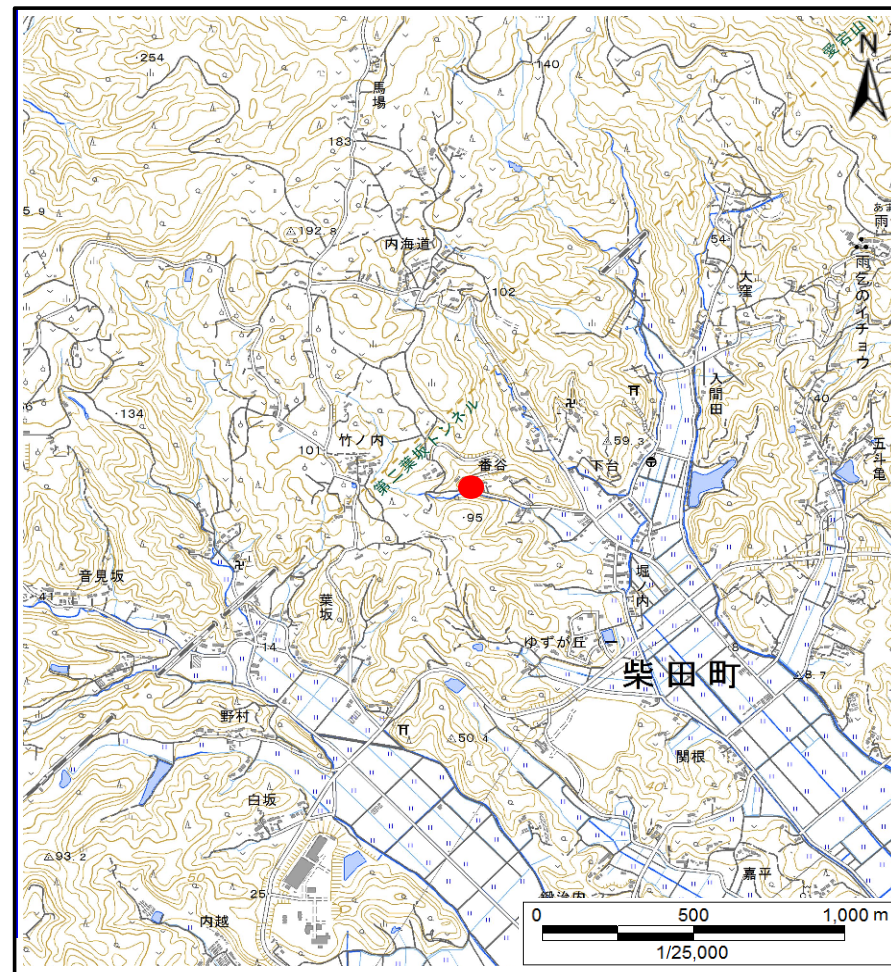
土砂災害警戒区域等の指定の告示に係る図書(その1)

告示番号	宮城県告示第885号
告示年月日	平成30年9月28日

自然現象の種類	土石流
溪流番号	1-33-026-1
水系名	阿武隈川
河川名	五間堀川
溪流名	上台沢-1
所在地	柴田郡柴田町入間田字下台、字坊下、字上台、字番谷、字新田
調査機関	宮城県大河原土木事務所



概況図(S=1:200,000)



位置図(S=1:25,000)

この地図は、国土地理院長の承認を得て、同院発行の電子地形図25000及び電子地形図20万を複製したものである。(承認番号 平29情複、第1006号)

宮城県

土砂災害警戒区域等の指定の告示に係る図書（その2）

告示番号	宮城県告示第885号
告示年月日	平成30年9月28日

調査年度	平成29年度
------	--------

危害のおそれのある土地の区域、著しい危害のおそれのある土地の区域の設定図

溪 流 の 位 置	溪流番号	1-33-026-1	溪流名	上台沢-1	所在地	柴田郡柴田町入間田字下台、字坊下、字上台、字番谷、字新田
-----------	------	------------	-----	-------	-----	------------------------------

