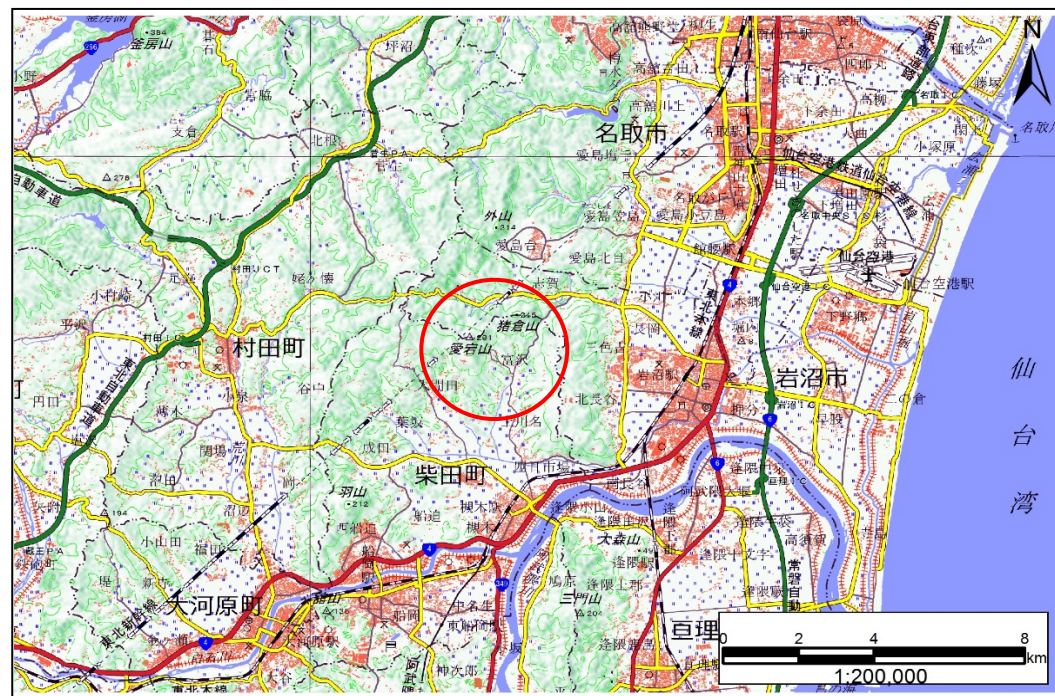


土砂災害警戒区域等の指定の告示に係る図書(その1)

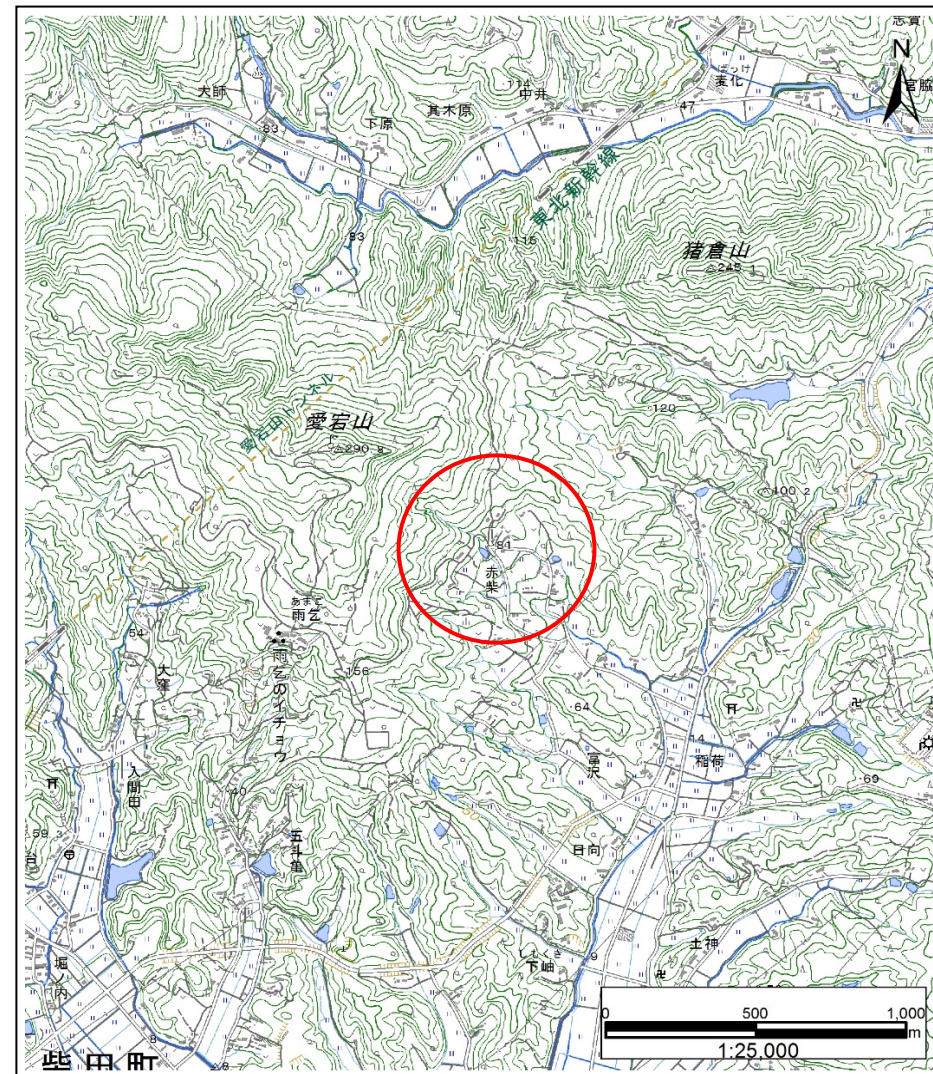
告示番号	宮城県告示第964号
告示年月日	令和2年12月22日

表紙 位置、位置図

自然現象の種類	地滑り
箇所番号	農水-39
箇所名	富沢
所在地	柴田郡柴田町大字富沢字松本、字小和清水、字赤柴、字稲荷、字薬師
調査機関	宮城県大河原土木事務所



位置図(S=1:200,000)

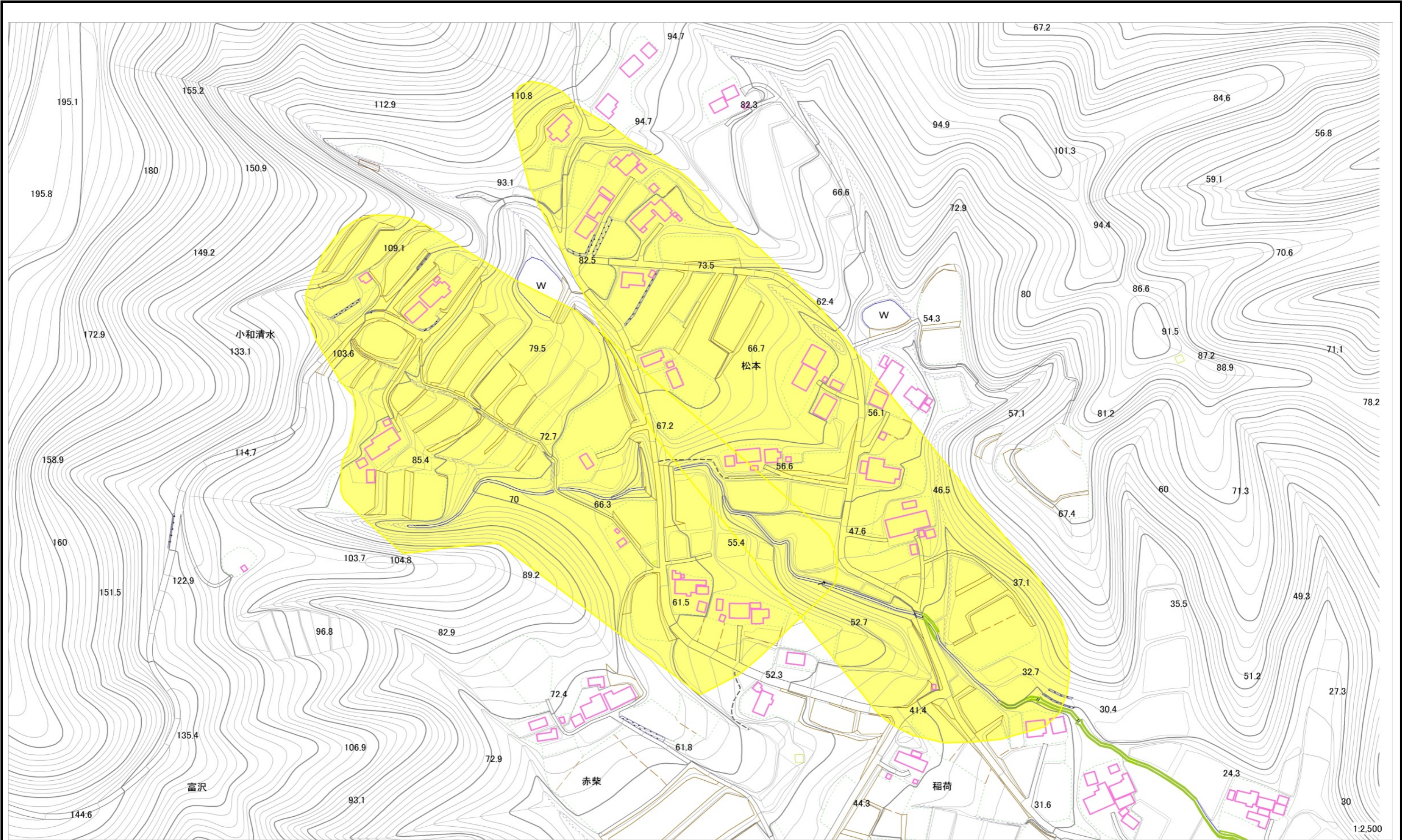


位置図(S=1:25,000)

「この地図は、国土地理院長の承認を得て、同院発行の電子地形図25000及び電子地形図20万を複製したものである。(承認番号 平30情複、第1223号)」

宮城県

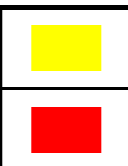
土砂災害警戒区域等の指定の告示に係る図書（その2）



様式-2（地）
土砂災害警戒区域・土砂災害特別警戒区域
区域図

土砂災害防止法施行令第二条の
基準に該当する区域
（土砂災害警戒区域）

土砂災害防止法施行令第三条の
基準に該当する区域
（土砂災害特別警戒区域）



N

縮尺
1 : 2,500

自然現象 の種類	地滑り	箇所番号	農水-39	箇所名	富沢
告示番号	宮城県告示第964号	地滑り区域名	富沢		
告示年月日	令和2年12月22日	所在地	柴田郡柴田町大字富沢字松本、字小和清水、字赤柴、字稲荷、字葉師		

