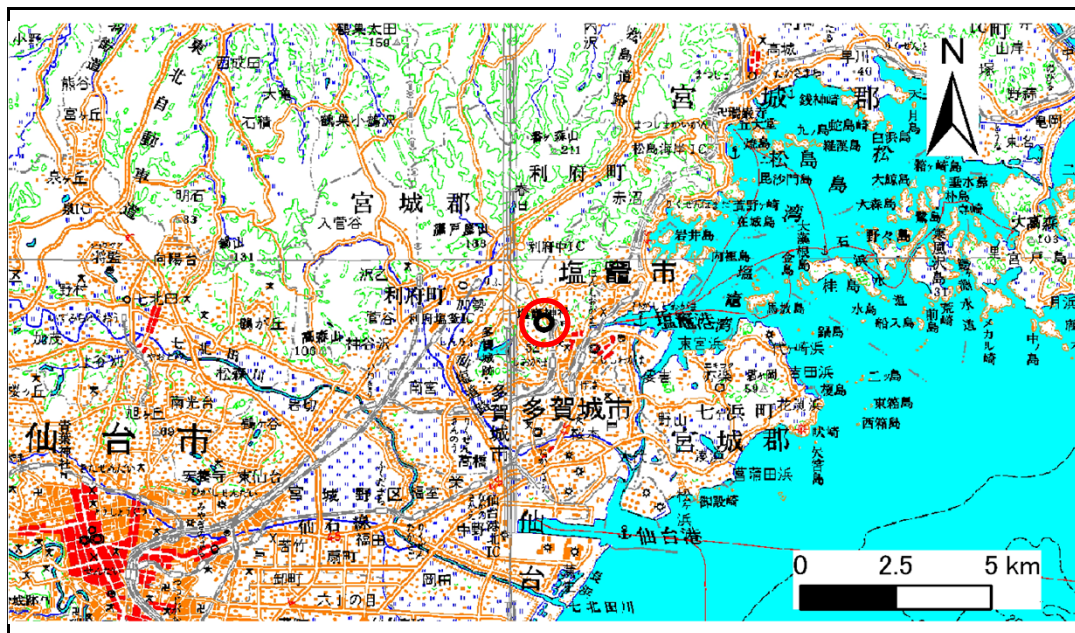


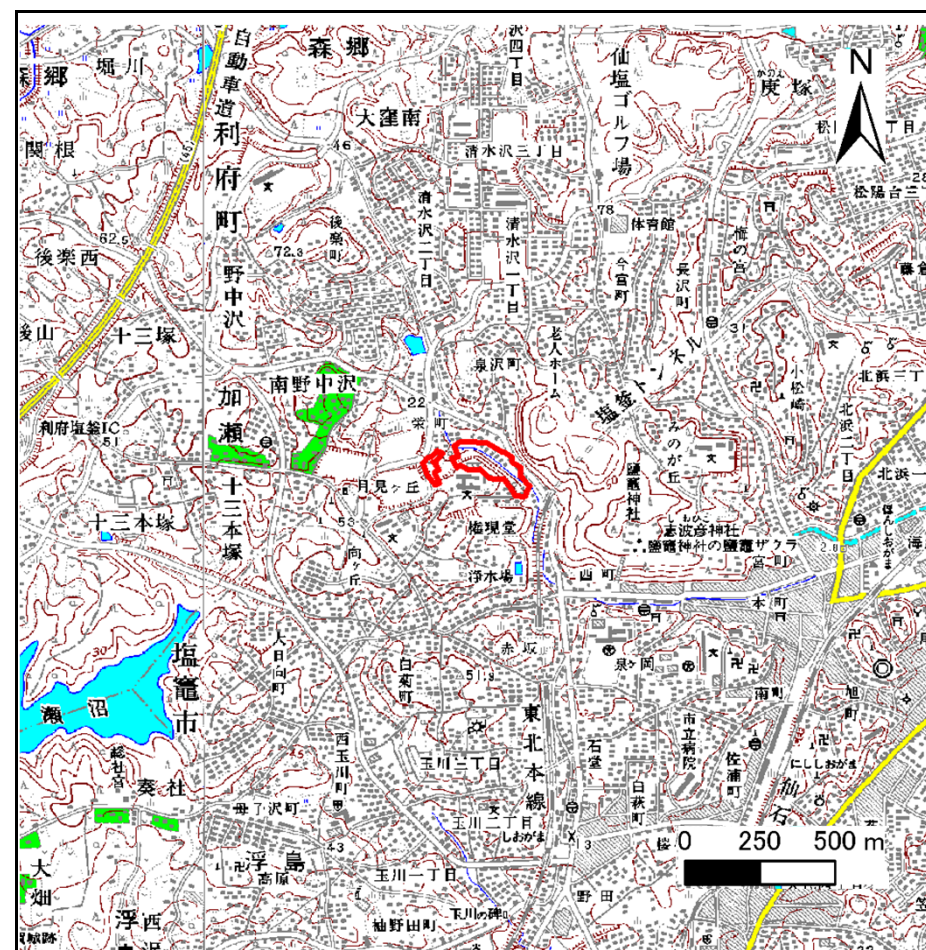
土砂災害警戒区域等の指定の告示に係る図書(その1)

告示番号	宮城県告示第540号
告示年月日	平成27年5月15日

自然現象の種類	急傾斜地の崩壊
箇所番号	I-自-1404 (1311001404)
箇所名	栄町の2
所在地	塩竈市栄町、権現堂
調査機関	宮城県仙台土木事務所



位置図(S=1:200,000)



位置図(S=1:25,000)

この地図は、国土地理院長の承認を得て、同院発行の1/25,000地形図、1/200,000地勢図、数値地図25000(地図画像)、数値地図200000(地図画像)を複製したものです。(承認番号 平成21業複、第953号)

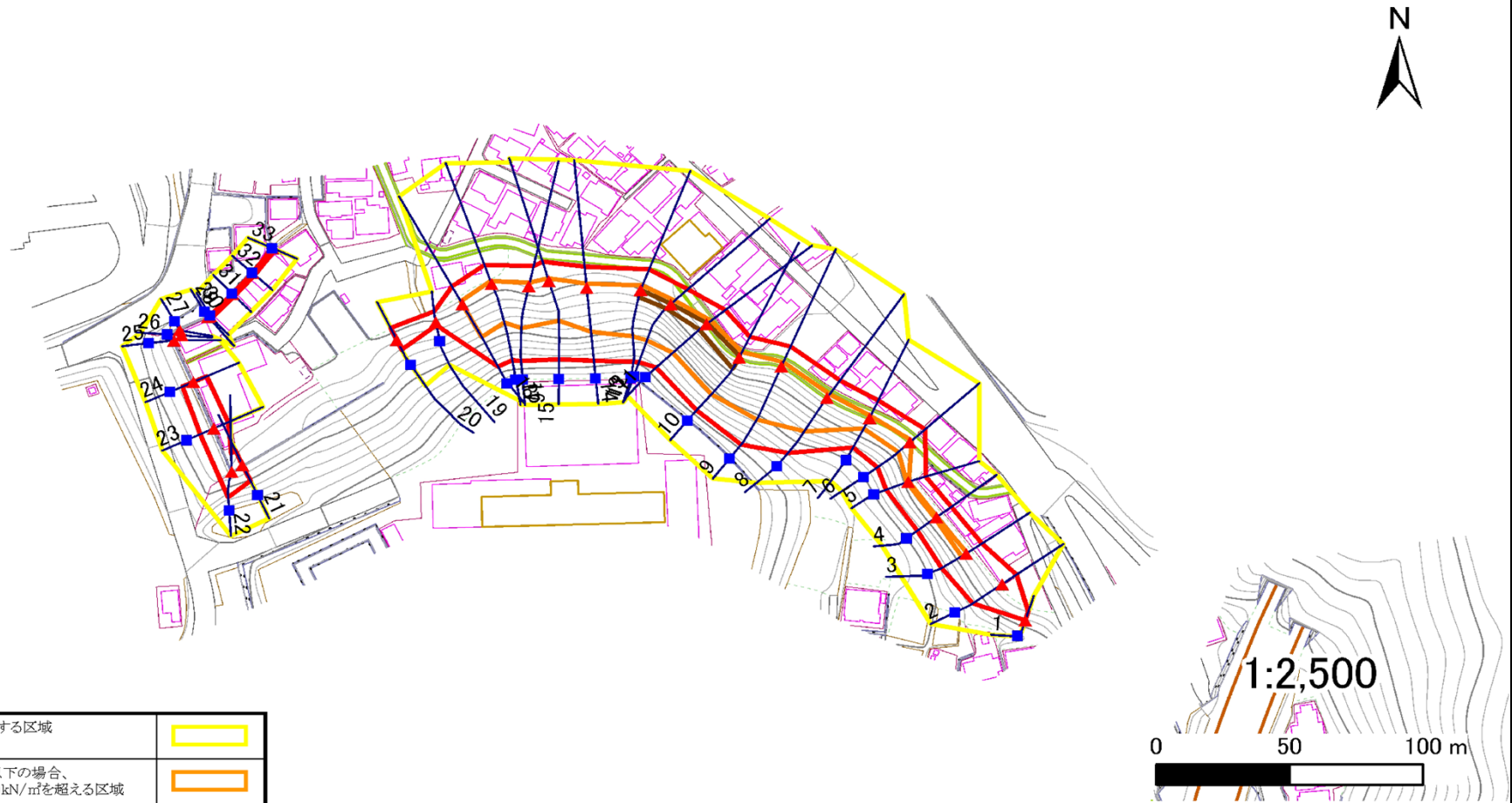
土砂災害警戒区域等の指定の告示に係る図書(その2)

告示番号	宮城県告示第540号
告示年月日	平成27年5月15日

危害のおそれのある土地、著しい危害のおそれのある土地の設定図

調査年度	平成20年度
------	--------

急傾斜地の位置	箇所番号	I-自-1404	箇所名	栄町の2	所在地	塩竈市栄町、権現堂
---------	------	----------	-----	------	-----	-----------



土砂災害防止法施工令第二条の基準に該当する区域 (土砂災害警戒区域)	
土砂災害防止法施工令第三条の基準に該当する区域 (土砂災害特別警戒区域)	
土砂等の(移動)高さが1m以下の場合、 土石等の移動による力が100kN/m ² を超える区域	
土石等の堆積の高さが3mを超える区域	
それ以外の区域	

凡例	上端	横断測線
	下端	

土砂災害警戒区域等の指定の告示に係る図書(その3)

告示番号	宮城県告示第540号
告示年月日	平成27年5月15日

建築物に作用すると想定される衝撃に関する事項

急傾斜地の位置	箇所番号	I-自-1404	箇所名	栄町の2	所在地	塩竈市栄町、権現堂
---------	------	----------	-----	------	-----	-----------

横断測線の区間	土石等の移動により建築物の地上部に作用すると想定される力				土石等の堆積により建築物の地上部に作用すると想定される力				横断測線の区間	土石等の移動により建築物の地上部に作用すると想定される力				土石等の堆積により建築物の地上部に作用すると想定される力			
	土石等の(移動)高さが1m以下の場合、土石等の移動による力が100kN/m ² を超える区域		それ以外の区域		土石等の堆積の高さが3mを超える区域		それ以外の区域			土石等の(移動)高さが1m以下の場合、土石等の移動による力が100kN/m ² を超える区域		それ以外の区域		土石等の堆積の高さが3mを超える区域		それ以外の区域	
	力の大きさのうち最大のもの(kN/m ²)	土石等の高さ(m)	力の大きさのうち最大のもの(kN/m ²)	土石等の高さ(m)	力の大きさのうち最大のもの(kN/m ²)	土石等の高さ(m)	力の大きさのうち最大のもの(kN/m ²)	土石等の高さ(m)		力の大きさのうち最大のもの(kN/m ²)	土石等の高さ(m)	力の大きさのうち最大のもの(kN/m ²)	土石等の高さ(m)	力の大きさのうち最大のもの(kN/m ²)	土石等の高さ(m)	力の大きさのうち最大のもの(kN/m ²)	土石等の高さ(m)
1 ~ 2	-	-	96.8	1.0	-	-	9.1	2.1	29 ~ 30	-	-	20.7	1.0	-	-	13.2	3.0
2 ~ 3	-	-	100.0	1.0	-	-	10.2	2.4	30 ~ 31	-	-	0.3	1.0	29.4	6.7	13.2	3.0
3 ~ 4	107.2	1.0	100.0	1.0	-	-	10.9	2.5	31 ~ 32	-	-	0.3	1.0	36.3	8.3	13.2	3.0
4 ~ 5	103.0	1.0	100.0	1.0	-	-	10.9	2.5	32 ~ 33	-	-	0.1	1.0	37.3	8.5	13.2	3.0
5 ~ 6	115.9	1.0	100.0	1.0	-	-	10.9	2.5									
6 ~ 7	115.9	1.0	100.0	1.0	-	-	11.2	2.6									
7 ~ 8	129.1	1.0	100.0	1.0	-	-	11.9	2.7									
8 ~ 9	131.3	1.0	100.0	1.0	-	-	13.0	3.0									
9 ~ 10	140.6	1.0	100.0	1.0	-	-	13.2	3.0									
10 ~ 11	140.6	1.0	100.0	1.0	14.5	3.3	13.2	3.0									
11 ~ 12	138.8	1.0	100.0	1.0	14.3	3.3	13.2	3.0									
12 ~ 13	136.3	1.0	100.0	1.0	13.8	3.2	13.2	3.0									
13 ~ 14	133.6	1.0	100.0	1.0	-	-	13.2	3.0									
14 ~ 15	127.9	1.0	100.0	1.0	-	-	13.0	3.0									
15 ~ 16	123.5	1.0	100.0	1.0	-	-	12.7	2.9									
16 ~ 17	123.5	1.0	100.0	1.0	-	-	12.7	2.9									
17 ~ 18	121.5	1.0	100.0	1.0	-	-	12.5	2.9									
18 ~ 19	-	-	100.0	1.0	-	-	11.4	2.6									
19 ~ 20	-	-	75.9	1.0	-	-	7.7	1.8									
21 ~ 22	-	-	100.0	1.0	-	-	10.7	2.5									
22 ~ 23	-	-	100.0	1.0	-	-	10.7	2.5									
23 ~ 24	-	-	87.0	1.0	-	-	8.4	1.9									
24 ~ 25	-	-	81.1	1.0	-	-	8.4	1.9									
25 ~ 26	-	-	-	-	-	-	-	-									
26 ~ 27	-	-	-	-	-	-	-	-									
27 ~ 28	-	-	-	-	-	-	-	-									