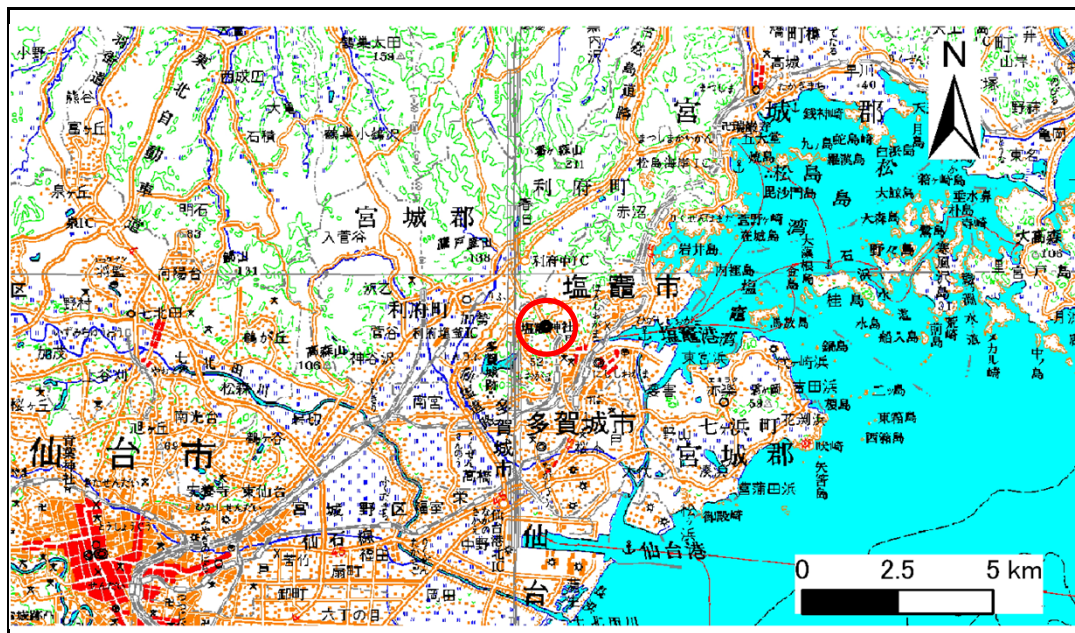


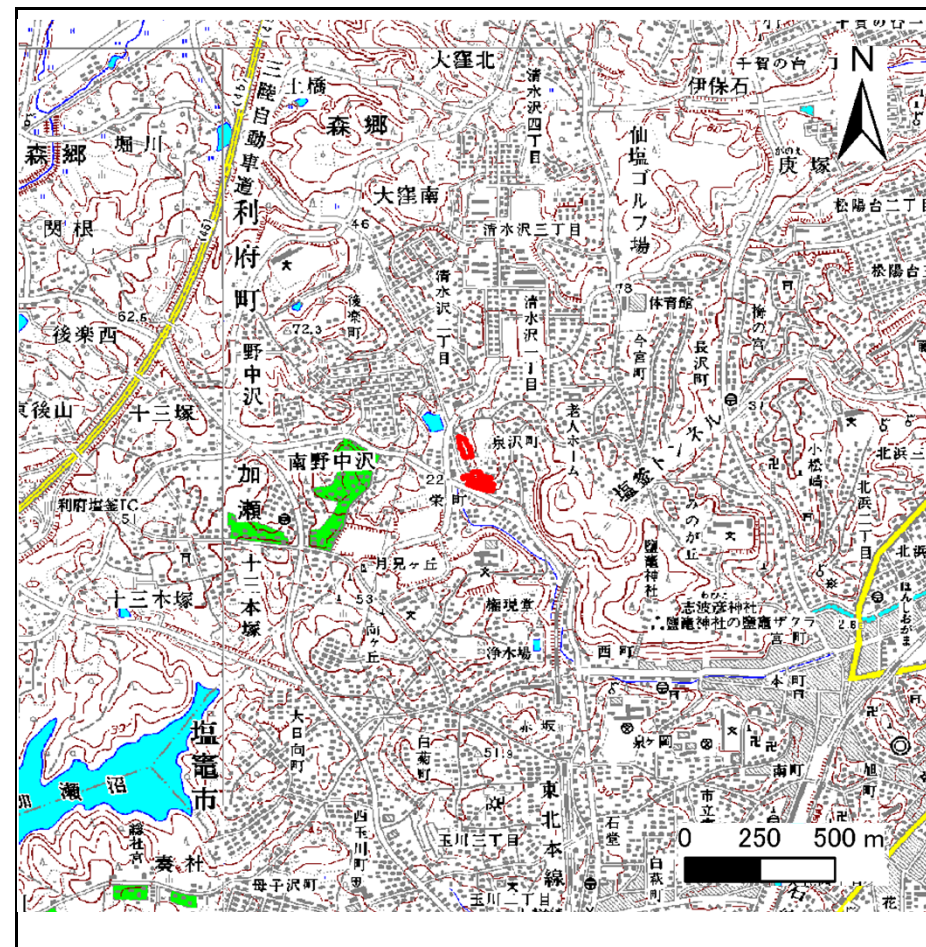
# 土砂災害警戒区域等の指定の告示に係る図書(その1)

告示番号	宮城県告示第540号
告示年月日	平成27年5月15日

自然現象の種類	急傾斜地の崩壊
箇所番号	I-自-1405 (1311001405)
箇所名	泉沢町
所在地	塩竈市泉沢町
調査機関	宮城県仙台土木事務所



位置図(S=1:200,000)



位置図(S=1:25,000)

この地図は、国土地理院長の承認を得て、同院発行の1/25,000地形図、1/200,000地勢図、数値地図25000(地図画像)、数値地図200000(地図画像)を複製したものです。(承認番号 平成21業複、第953号)

# 土砂災害警戒区域等の指定の告示に係る図書(その2)

告示番号	宮城県告示第540号
告示年月日	平成27年5月15日

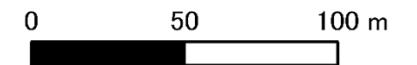
危害のおそれのある土地、著しい危害のおそれのある土地の設定図

調査年度	平成20年度
------	--------

急傾斜地の位置	箇所番号	I-自-1405	箇所名	泉沢町	所在地	塩竈市泉沢町
---------	------	----------	-----	-----	-----	--------



1:2,500



土砂災害防止法施工令第二条の基準に該当する区域 (土砂災害警戒区域)	
土砂災害防止法施工令第三条の基準に該当する区域 (土砂災害特別警戒区域)	
土砂等の(移動)高さが1m以下の場合、 土石等の移動による力が100kN/m <sup>2</sup> を超える区域	
土砂等の堆積の高さが3mを超える区域	
それ以外の区域	

凡例		上端		横断測線
		下端		

# 土砂災害警戒区域等の指定の告示に係る図書(その3)

告示番号	宮城県告示第540号
告示年月日	平成27年5月15日

建築物に作用すると想定される衝撃に関する事項

急傾斜地の位置	箇所番号	I-自-1405	箇所名	泉沢町	所在地	塩竈市泉沢町
---------	------	----------	-----	-----	-----	--------

横断測線の区間	土石等の移動により建築物の地上部に作用すると想定される力				土石等の堆積により建築物の地上部に作用すると想定される力				土石等の移動により建築物の地上部に作用すると想定される力				土石等の堆積により建築物の地上部に作用すると想定される力			
	土石等の(移動)高さが1m以下の場合、土石等の移動による力が100kN/m <sup>2</sup> を超える区域		それ以外の区域		土石等の堆積の高さが3mを超える区域		それ以外の区域		土石等の(移動)高さが1m以下の場合、土石等の移動による力が100kN/m <sup>2</sup> を超える区域		それ以外の区域		土石等の堆積の高さが3mを超える区域		それ以外の区域	
	力の大きさのうち最大のもの(kN/m <sup>2</sup> )	土石等の高さ(m)	力の大きさのうち最大のもの(kN/m <sup>2</sup> )	土石等の高さ(m)	力の大きさのうち最大のもの(kN/m <sup>2</sup> )	土石等の高さ(m)	力の大きさのうち最大のもの(kN/m <sup>2</sup> )	土石等の高さ(m)	力の大きさのうち最大のもの(kN/m <sup>2</sup> )	土石等の高さ(m)	力の大きさのうち最大のもの(kN/m <sup>2</sup> )	土石等の高さ(m)	力の大きさのうち最大のもの(kN/m <sup>2</sup> )	土石等の高さ(m)	力の大きさのうち最大のもの(kN/m <sup>2</sup> )	土石等の高さ(m)
1 ~ 2	-	-	32.4	1.0	-	-	13.2	3.0								
2 ~ 3	-	-	54.7	1.0	-	-	13.2	3.0								
3 ~ 4	-	-	54.7	1.0	-	-	9.2	2.1								
4 ~ 5	-	-	53.9	1.0	-	-	8.5	2.0								
5 ~ 6	-	-	53.9	1.0	-	-	10.1	2.3								
7 ~ 8	-	-	90.8	1.0	-	-	10.6	2.5								
8 ~ 9	-	-	90.8	1.0	-	-	11.5	2.6								
9 ~ 10	-	-	86.0	1.0	-	-	11.5	2.6								
10 ~ 11	-	-	58.8	1.0	-	-	11.5	2.7								
11 ~ 12	-	-	38.5	1.0	-	-	11.5	2.7								
13 ~ 14	-	-	60.3	1.0	-	-	8.3	1.9								
15 ~ 16	-	-	35.9	1.0	-	-	12.2	2.8								
16 ~ 17	-	-	37.0	1.0	-	-	10.5	2.4								
17 ~ 18	-	-	37.0	1.0	-	-	12.3	2.8								
18 ~ 19	-	-	47.5	1.0	-	-	12.3	2.8								