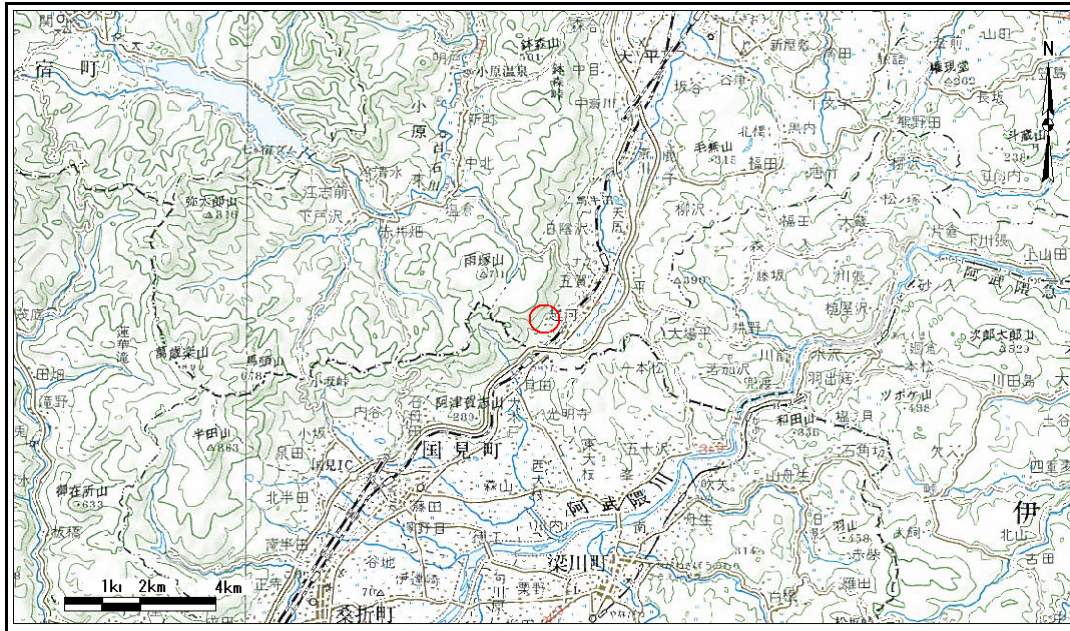


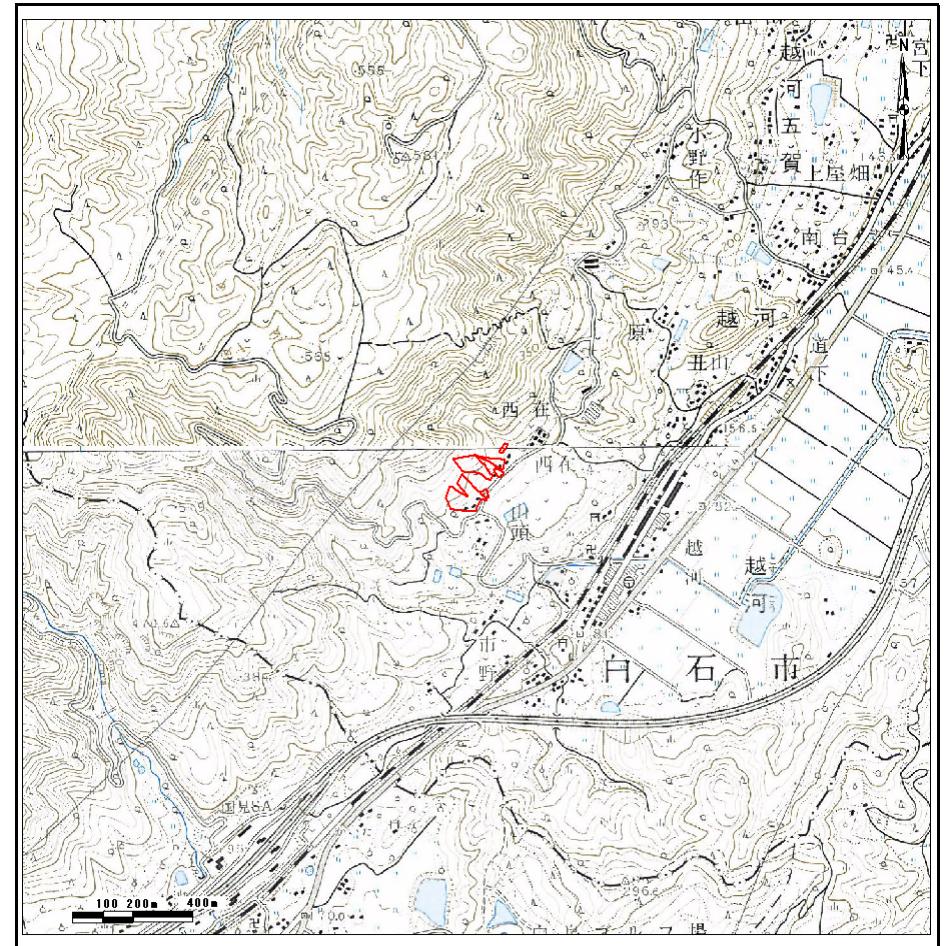
土砂災害警戒区域等の指定の告示に係る図書(その1)

告示番号	宮城県告示第613号
告示年月日	平成21年6月30日

自然現象の種類	急傾斜地の崩壊
箇所番号	I-自-22(1311000022)
箇所名	山頭
所在地	白石市越河
調査機関	宮城県大河原土木事務所



位置図 (S=1:200,000)



概況図 (S=1:25,000)

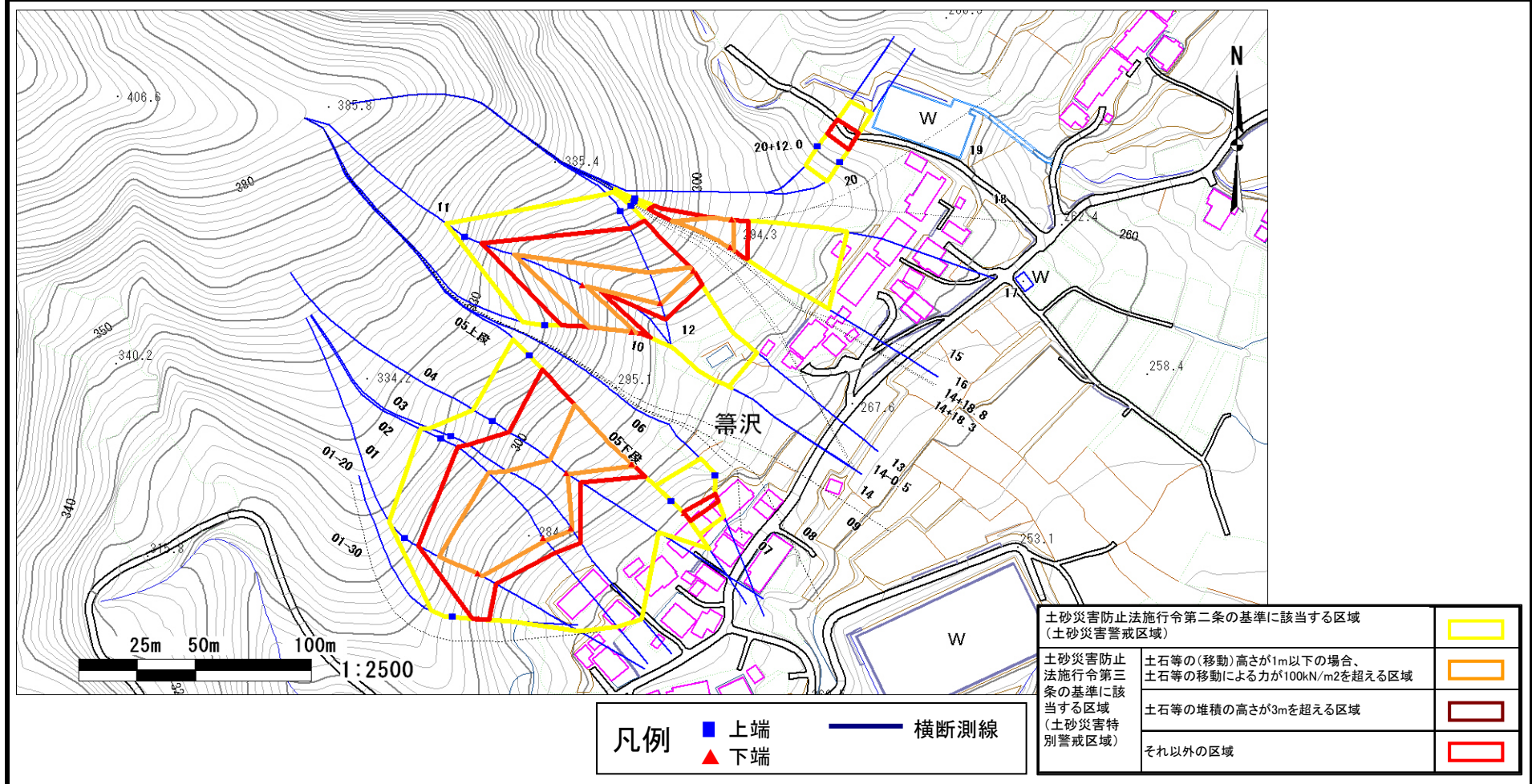
土砂災害警戒区域等の指定の告示に係る図書(その2)

告示番号	宮城県告示第613号
告示年月日	平成21年6月30日

危害のおそれのある土地、著しい危害のおそれのある土地の設定図

調査年度	平成19年度
------	--------

急傾斜地の位置	箇所番号	I-自-22(131100022)	箇所名	山頭	所在地	白石市越河
---------	------	-------------------	-----	----	-----	-------



土砂災害防止法施行令第二条の基準に該当する区域 (土砂災害警戒区域)	
土砂災害防止法施行令第三条の基準に該当する区域 (土砂災害特別警戒区域)	
土砂等の(移動)高さが1m以下の場合、 土砂等の移動による力が100kN/m ² を超える区域	
土砂等の堆積の高さが3mを超える区域	
それ以外の区域	

凡例		上端		横断測線
		下端		

