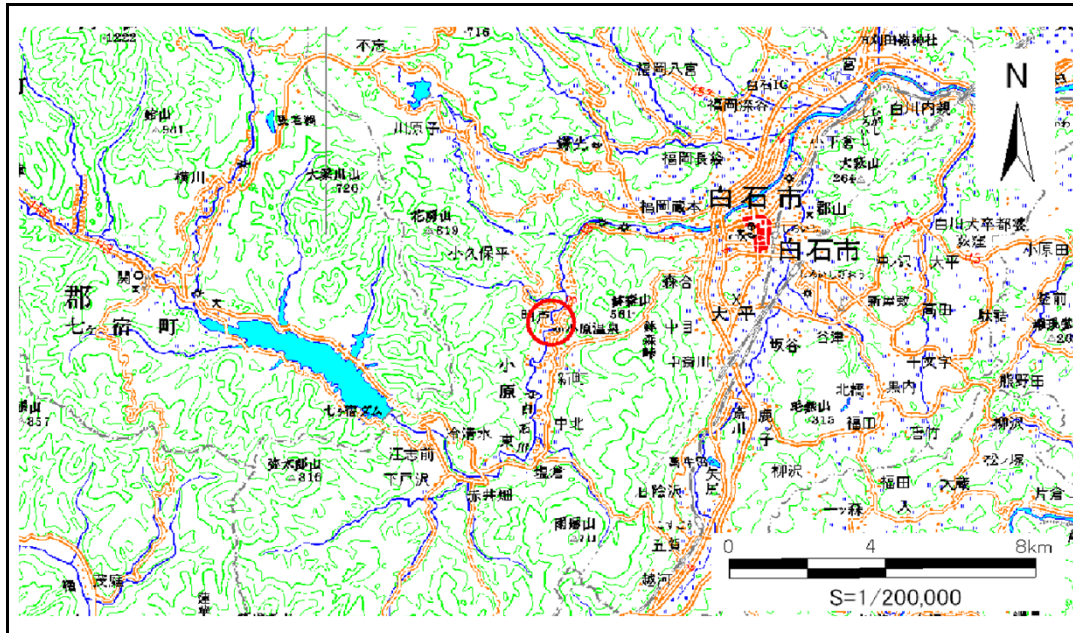


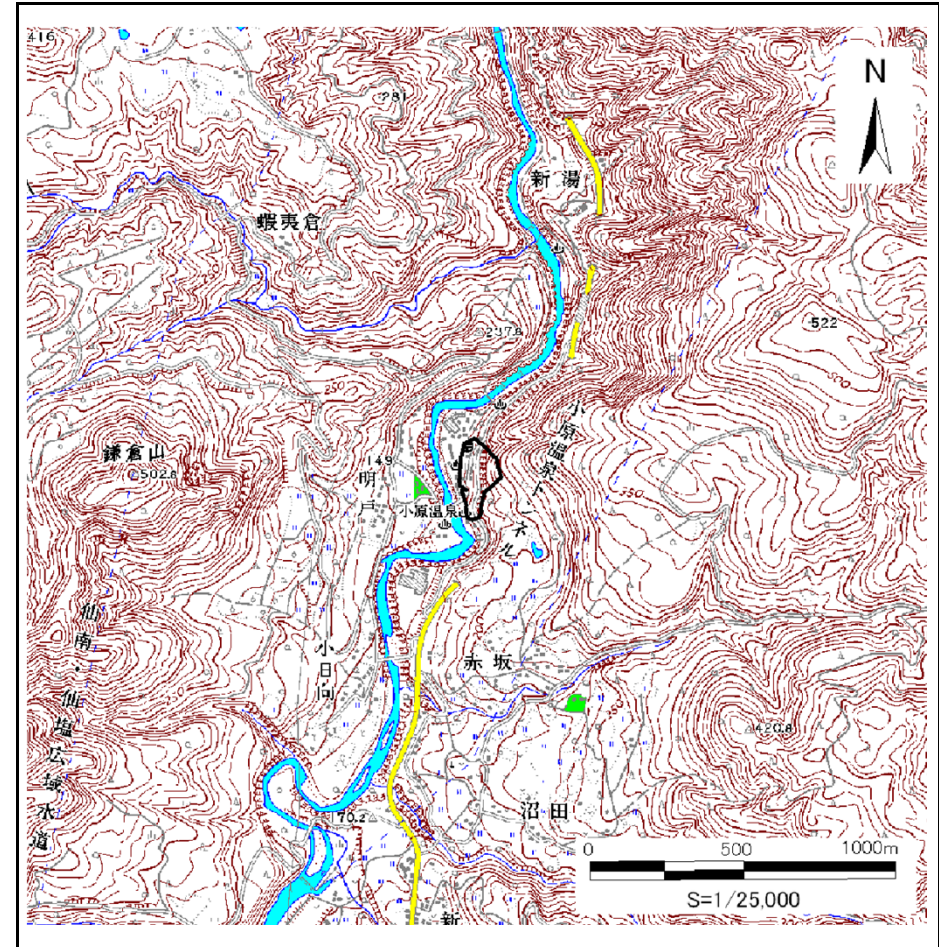
土砂災害警戒区域等の指定の告示に係る図書(その1)

告示番号	宮城県告示第690号
告示年月日	平成25年7月26日

自然現象の種類	急傾斜地の崩壊
箇所番号	I-自-0007(1311000007)
箇所名	湯元
所在地	白石市小原字湯元
調査機関	宮城県大河原土木事務所



位置図(S=1:200,000)



位置図(S=1:25,000)

宮城県

「この地図は、国土地理院長の承認を得て、同院発行の数値地図 200000(地図画像)及び数値地図 25000(地図画像)を複製したものである。(承認番号 平24情複、第577号)」

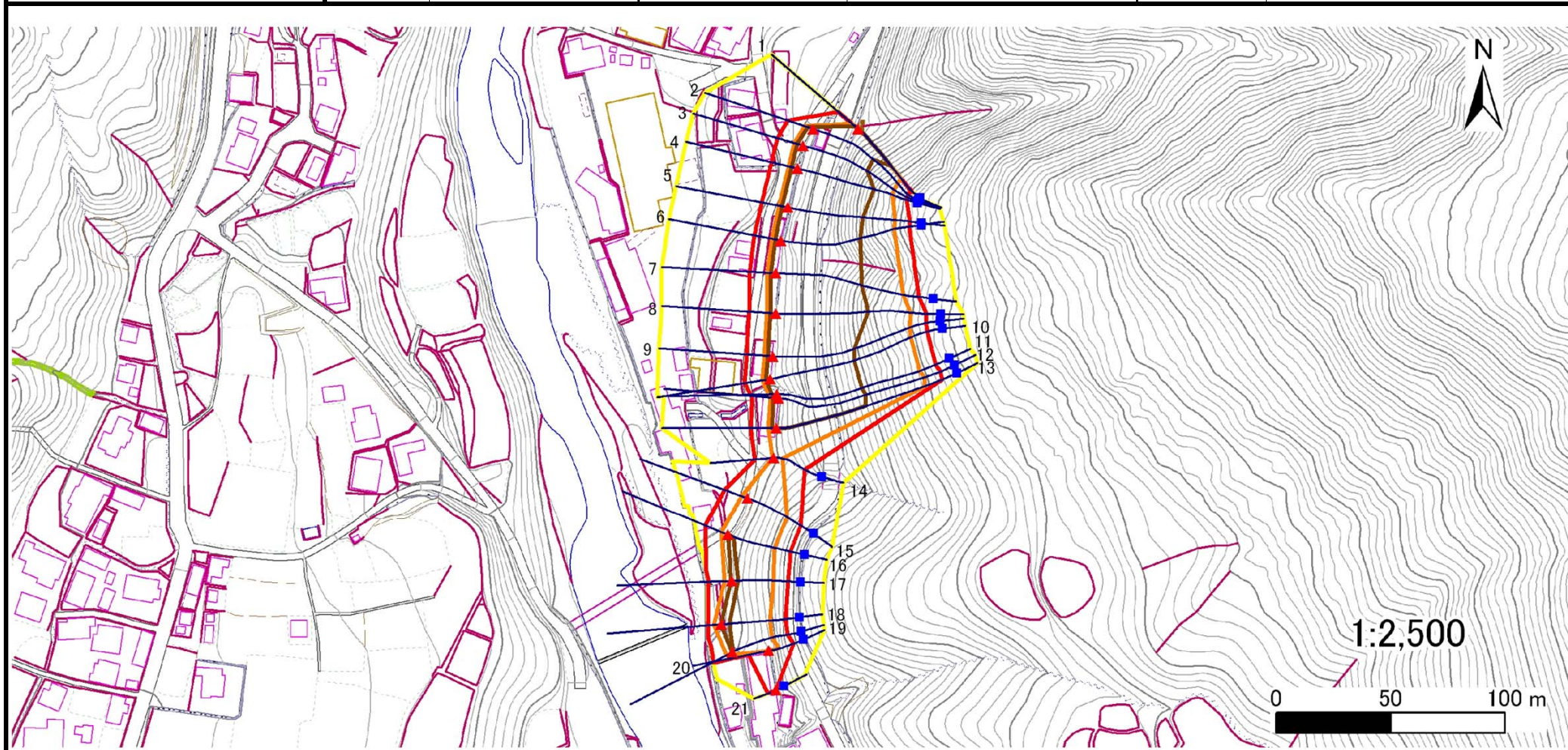
土砂災害警戒区域等の指定の告示に係る図書(その2)

告示番号	宮城県告示第690号
告示年月日	平成25年7月26日

調査年度	平成23年度
------	--------

危害のおそれのある土地、著しい危害のおそれのある土地の設定図

急傾斜地の位置	箇所番号	I-自-0007(1311000007)	箇所名	湯元	所在地	白石市小原字湯元
---------	------	----------------------	-----	----	-----	----------



凡例	■	横断測線		危害のおそれのある土地の区域		土石等の移動による力が100kN/m ² を超える範囲
	▲			著しい危害のおそれのある土地の区域		土石等の堆積高が3mを超える範囲

土砂災害警戒区域等の指定の告示に係る図書(その3)

告示番号	宮城県告示第690号
告示年月日	平成25年7月26日

建築物に作用すると想定される衝撃に関する事項

急 傾 斜 地 の 位 置		箇所番号		I-自-0007(1311000007)		箇所名		湯元		所在地		白石市小原字湯元					
横断測線の区間	土石等の移動により建築物の地上部に作用すると想定される力				土石等の堆積により建築物の地上部に作用すると想定される力				横断測線の区間	土石等の移動により建築物の地上部に作用すると想定される力				土石等の堆積により建築物の地上部に作用すると想定される力			
	土石等の(移動)高さが1m以下の場合、土石等の移動による力が100kN/m ² を超える区域		それ以外の区域		土石等の堆積の高さが3mを超える区域		それ以外の区域			土石等の(移動)高さが1m以下の場合、土石等の移動による力が100kN/m ² を超える区域		それ以外の区域		土石等の堆積の高さが3mを超える区域		それ以外の区域	
	力の大きさのうち最大のもの (kN/m ²)	土石等の高さ (m)	力の大きさのうち最大のもの (kN/m ²)	土石等の高さ (m)	力の大きさのうち最大のもの (kN/m ²)	土石等の高さ (m)	力の大きさのうち最大のもの (kN/m ²)	土石等の高さ (m)		力の大きさのうち最大のもの (kN/m ²)	土石等の高さ (m)	力の大きさのうち最大のもの (kN/m ²)	土石等の高さ (m)	力の大きさのうち最大のもの (kN/m ²)	土石等の高さ (m)	力の大きさのうち最大のもの (kN/m ²)	土石等の高さ (m)
1 ~ 2	165.60	1.00	100.00	1.00	21.95	4.34	15.16	3.00									
2 ~ 3	165.60	1.00	100.00	1.00	22.29	4.41	15.16	3.00									
3 ~ 4	165.56	1.00	100.00	1.00	22.65	4.48	15.16	3.00									
4 ~ 5	165.82	1.00	100.00	1.00	22.65	4.48	15.16	3.00									
5 ~ 6	166.35	1.00	100.00	1.00	22.39	4.43	15.16	3.00									
6 ~ 7	166.35	1.00	100.00	1.00	21.85	4.32	15.16	3.00									
7 ~ 8	162.46	1.00	100.00	1.00	20.54	4.06	15.16	3.00									
8 ~ 9	162.46	1.00	100.00	1.00	20.54	4.06	15.16	3.00									
9 ~ 10	159.89	1.00	100.00	1.00	20.16	3.99	15.16	3.00									
10 ~ 11	158.78	1.00	100.00	1.00	20.02	3.96	15.16	3.00									
11 ~ 12	158.78	1.00	100.00	1.00	20.02	3.96	15.16	3.00									
12 ~ 13	157.76	1.00	100.00	1.00	19.90	3.94	15.16	3.00									
13 ~ 14	154.86	1.00	100.00	1.00	-	-	15.16	3.00									
14 ~ 15	145.18	1.00	100.00	1.00	-	-	15.16	3.00									
15 ~ 16	148.88	1.00	100.00	1.00	-	-	15.16	3.00									
16 ~ 17	150.47	1.00	100.00	1.00	16.35	3.24	15.16	3.00									
17 ~ 18	151.06	1.00	100.00	1.00	16.35	3.24	15.16	3.00									
18 ~ 19	151.06	1.00	100.00	1.00	15.60	3.09	15.16	3.00									
19 ~ 20	146.68	1.00	100.00	1.00	-	-	15.16	3.00									
20 ~ 21	-	-	100.00	1.00	-	-	13.58	2.69									