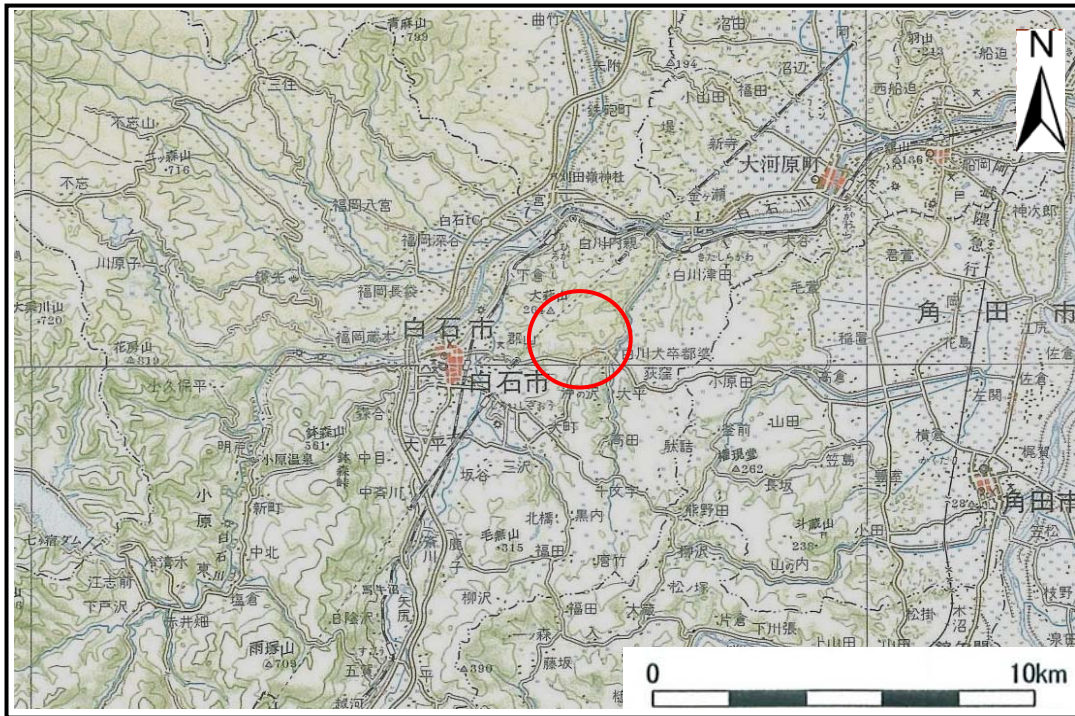


土砂災害警戒区域等の指定の告示に係る図書(その1)

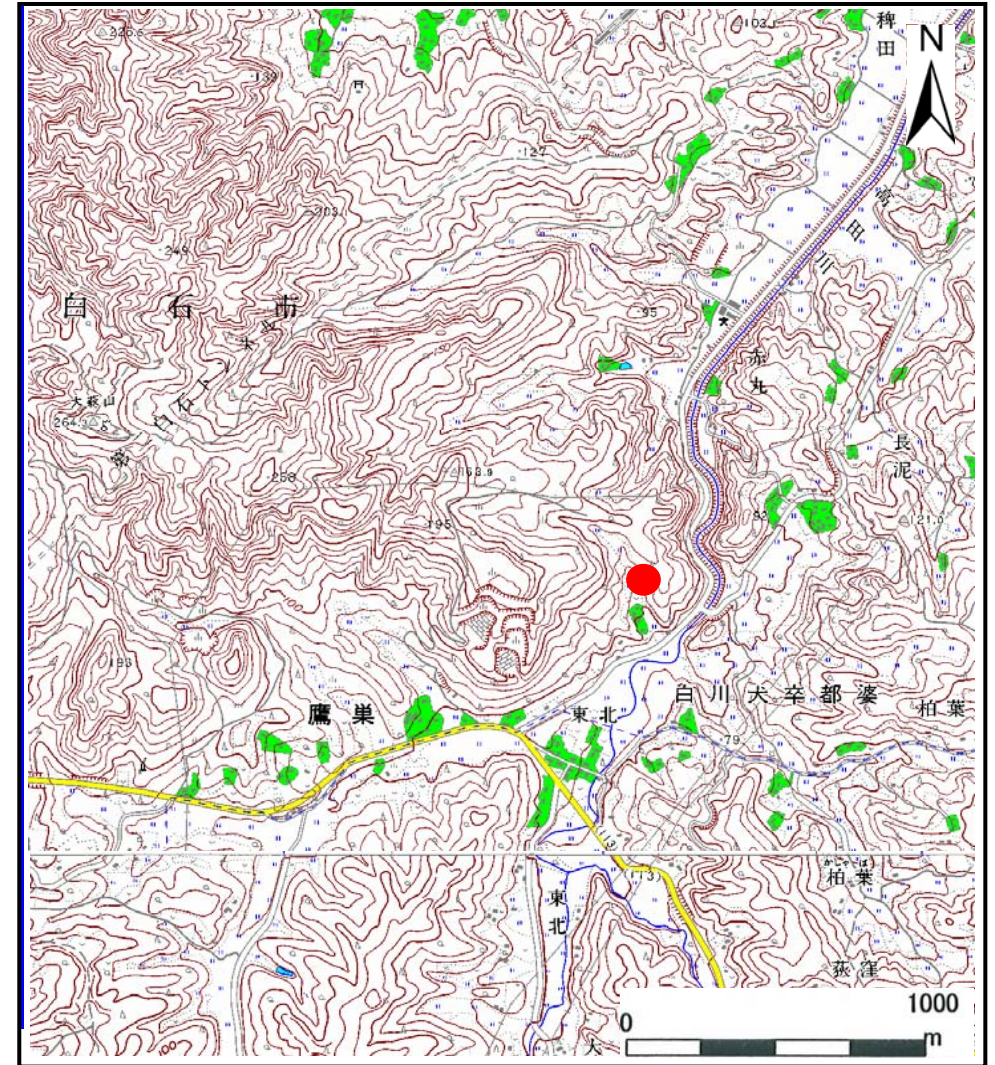
表紙 概況,位置図

告示番号	宮城県告示第822号
告示年月日	平成18年7月14日

自然現象の種類	土石流
溪流番号	1-11-010(1211000010)
水系名	阿武隈川
河川名	高田川
溪流名	黒森沢
所在地	白石市白川犬卒都婆字黒森
調査機関	宮城県土木部防災砂防課, 宮城県大河原土木事務所



概況図(S=1:200,000)



位置図(S=1:25,000)

宮城県

この地図は、国土地理院長の承認を得て、同院発行の 1/25,000 地形図、1/200,000 地勢図、数値地図 25000 (地図画像)、数値地図 200000 (地図画像)を複製したものです。(承認番号 平17東複 第325号)

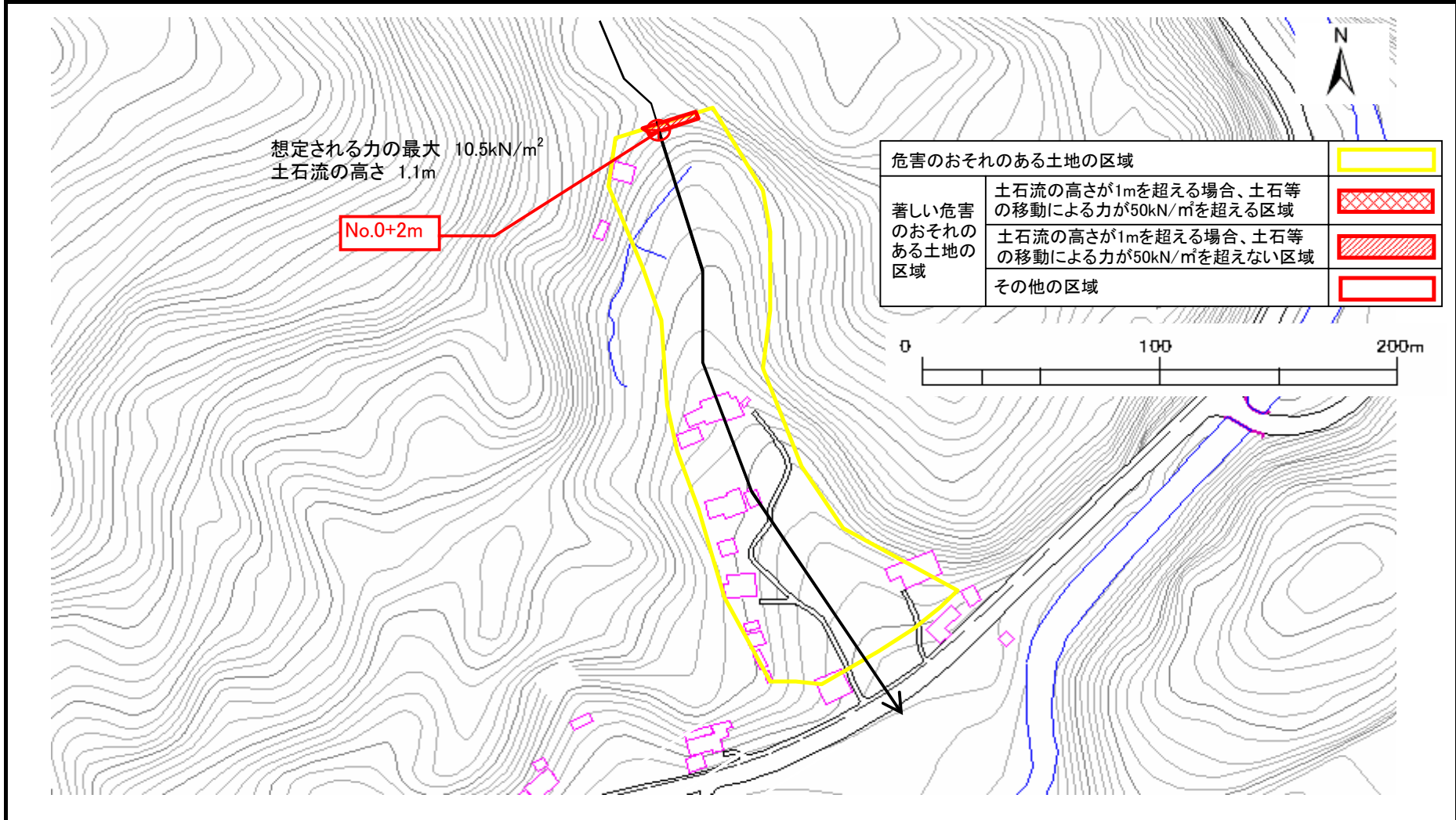
土砂災害警戒区域等の指定の告示に係る図書（その2）

告示番号	宮城県告示第822号
告示年月日	平成18年7月14日

様式3-1 危害のおそれのある土地、著しい危害のおそれのある土地の設定図

調査年度 平成16年度

溪流の位置	溪流番号	1-11-010(1211000010)	溪流名	黒森沢	所在地	白石市白川犬卒都婆字黒森
-------	------	----------------------	-----	-----	-----	--------------



危害のおそれのある土地の区域		
著しい危害のおそれのある土地の区域	土石流の高さが1mを超える場合、土石等の移動による力が50kN/m ² を超える区域	
	土石流の高さが1mを超える場合、土石等の移動による力が50kN/m ² を超えない区域	
その他の区域		