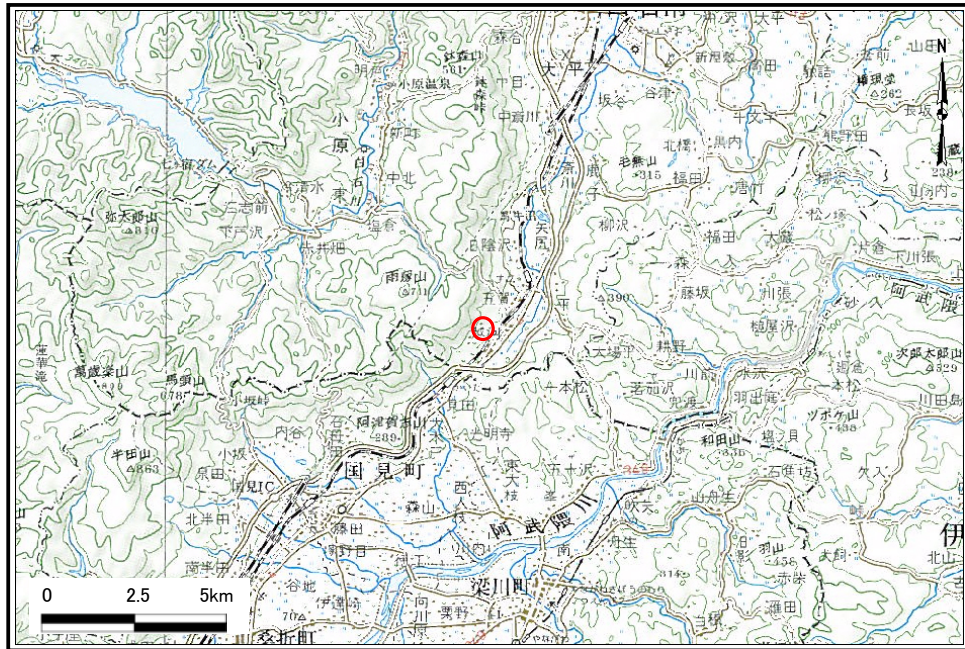


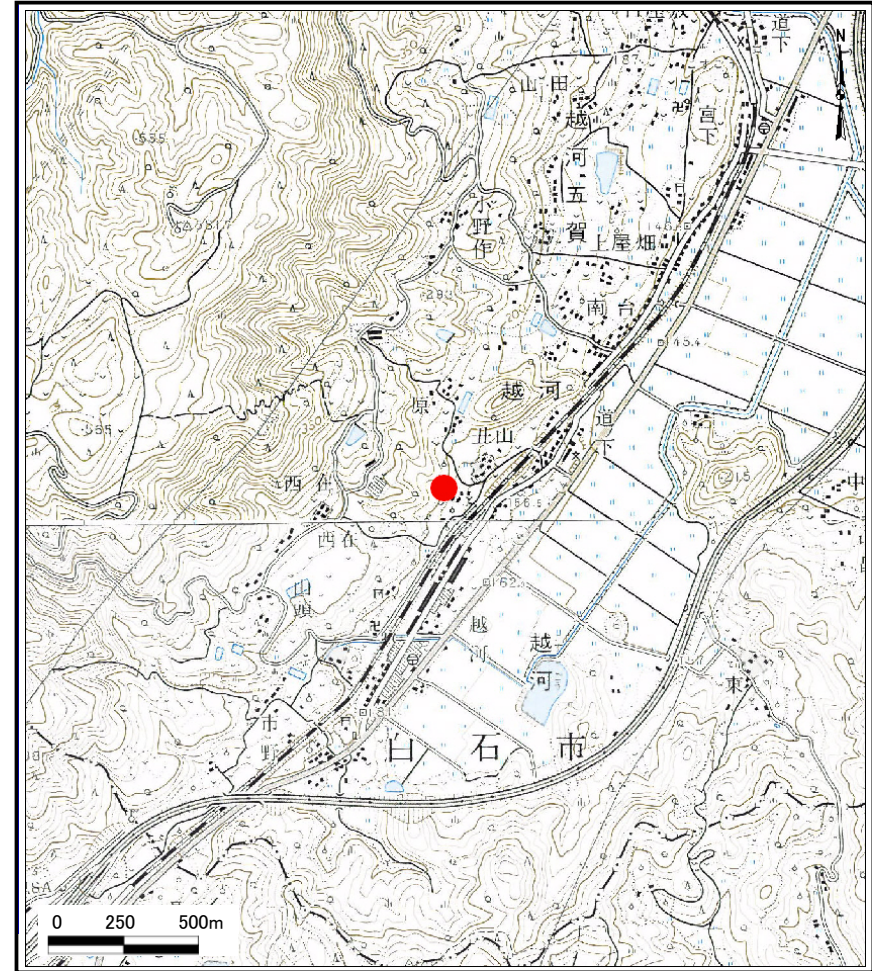
土砂災害警戒区域等の指定の告示に係る図書(その1)

告示番号	宮城県告示第613号
告示年月日	平成21年6月30日

自然現象の種類	土石流
溪流番号	1-11-073(1211100073)
水系名	阿武隈川
河川名	斎川
溪流名	丑山沢1
所在地	白石市越河
調査機関	宮城県大河原土木事務所



概況図 (S=1:200,000)



位置図 (S=1:25,000)

この地図は、国土地理院長の承認を得て、同院発行の20万分の1地勢図、2万5千分の1地形図、数値地図200000(地図画像)及び数値地図25000(地図画像)を複製したものである。(承認番号 平20業複、第1011号)

土砂災害警戒区域等の指定の告示に係る図書(その2)

告示番号	宮城県告示第613号
告示年月日	平成21年6月30日

危害のおそれのある土地、著しい危害のおそれのある土地の設定図

調査年度	平成19年度
------	--------

溪流の位置	溪流番号	1-11-073(1211100073)	溪流名	丑山沢1	所在地	白石市越河
-------	------	----------------------	-----	------	-----	-------

