

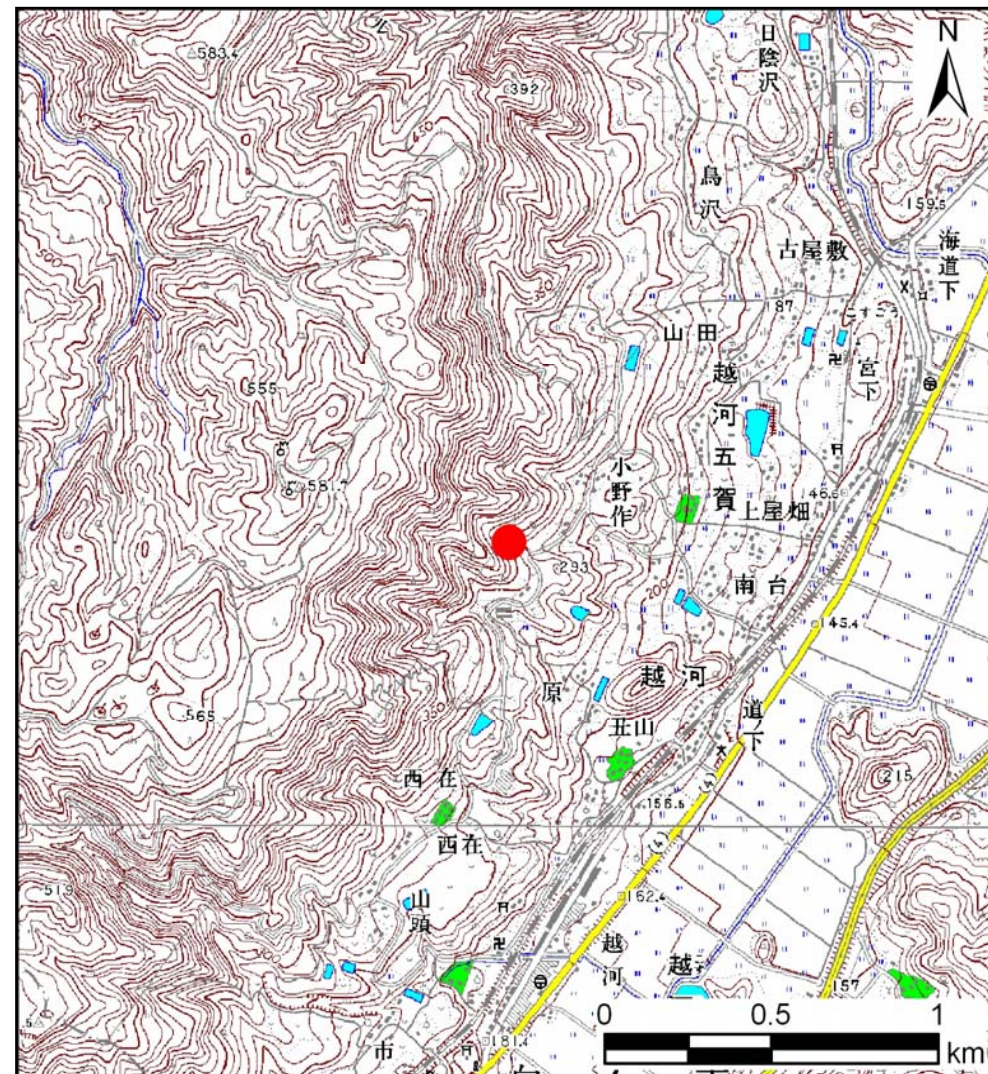
土砂災害警戒区域等の指定の告示に係る図書(その1)

| | |
|-------|------------|
| 告示番号 | 宮城県告示第875号 |
| 告示年月日 | 平成22年9月10日 |

| | |
|---------|----------------------|
| 自然現象の種類 | 土石流 |
| 溪流番号 | 1-11-075(1211100075) |
| 水系名 | 阿武隈川 |
| 河川名 | 斎川 |
| 溪流名 | 南台沢 |
| 所在地 | 白石市越河五賀字太郎坊 |
| 調査機関 | 宮城県大河原土木事務所 |



位置図(S=1:200,000)



位置図(S=1:25,000)

「この地図は、国土地理院長の承認を得て、同院発行の数値地図20000(地図画像)及び数値地図25000(地図画像)を複製したものである。(承認番号 平22業複、第205号)」

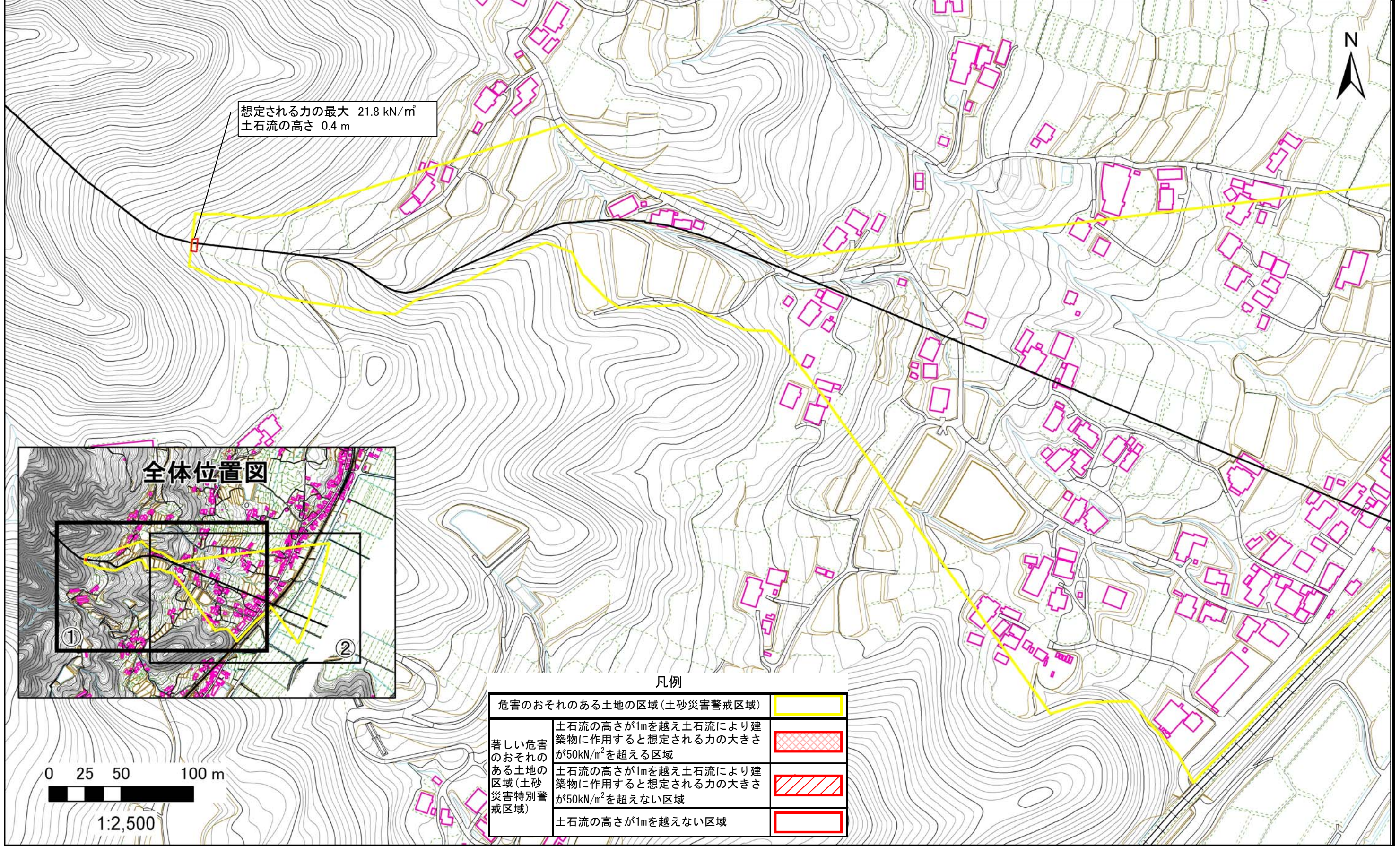
宮城県

土砂災害警戒区域等の指定の告示に係る図書（その2）-①

| | |
|-------|------------|
| 告示番号 | 宮城県告示第875号 |
| 告示年月日 | 平成22年9月10日 |
| 調査年度 | 平成21年度 |

危害のおそれのある土地の区域、著しい危害のおそれのある土地の区域の設定図

| | | | | | | |
|-------|------|-----------------------|-----|-----|-----|-------------|
| 溪流の位置 | 溪流番号 | 1-11-075 (1211100075) | 溪流名 | 南台沢 | 所在地 | 白石市越河五賀字太郎坊 |
|-------|------|-----------------------|-----|-----|-----|-------------|



凡例

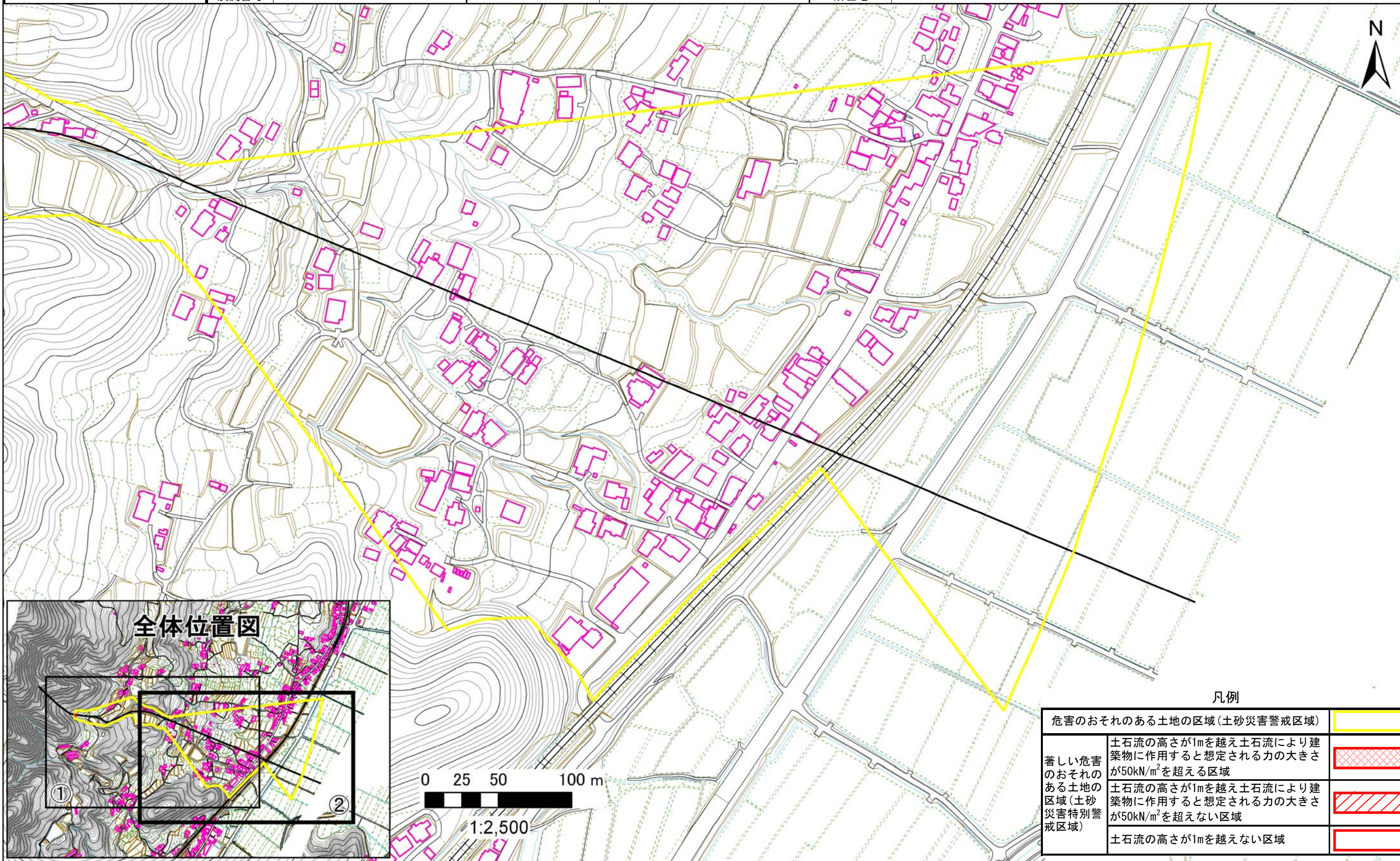
| | |
|-------------------------------|--|
| 危害のおそれのある土地の区域(土砂災害警戒区域) | |
| 著しい危害のおそれのある土地の区域(土砂災害特別警戒区域) | |
| 著しい危害のおそれのある土地の区域(土砂災害特別警戒区域) | |
| 著しい危害のおそれのある土地の区域(土砂災害特別警戒区域) | |

土砂災害警戒区域等の指定の告示に係る図書（その2）-②

| | |
|-------|------------|
| 告示番号 | 宮城県告示第875号 |
| 告示年月日 | 平成22年9月10日 |
| 調査年度 | 平成21年度 |

危害のおそれのある土地の区域、著しい危害のおそれのある土地の区域の設定図

溪流の位置 溪流番号 1-11-075 (1211100075) 溪流名 南台沢 所在地 白石市越河五賀字太郎坊



凡例

| | |
|--------------------------------|--|
| 危害のおそれのある土地の区域 (土砂災害警戒区域) | |
| 著しい危害のおそれのある土地の区域 (土砂災害特別警戒区域) | |
| 著しい危害のおそれのある土地の区域 (土砂災害特別警戒区域) | |
| 著しい危害のおそれのある土地の区域 (土砂災害特別警戒区域) | |

土石流の高さが1mを越え土石流により建築物に作用すると想定される力の大きさが50kN/m²を超える区域

土石流の高さが1mを越え土石流により建築物に作用すると想定される力の大きさが50kN/m²を超えない区域

土石流の高さが1mを越えない区域