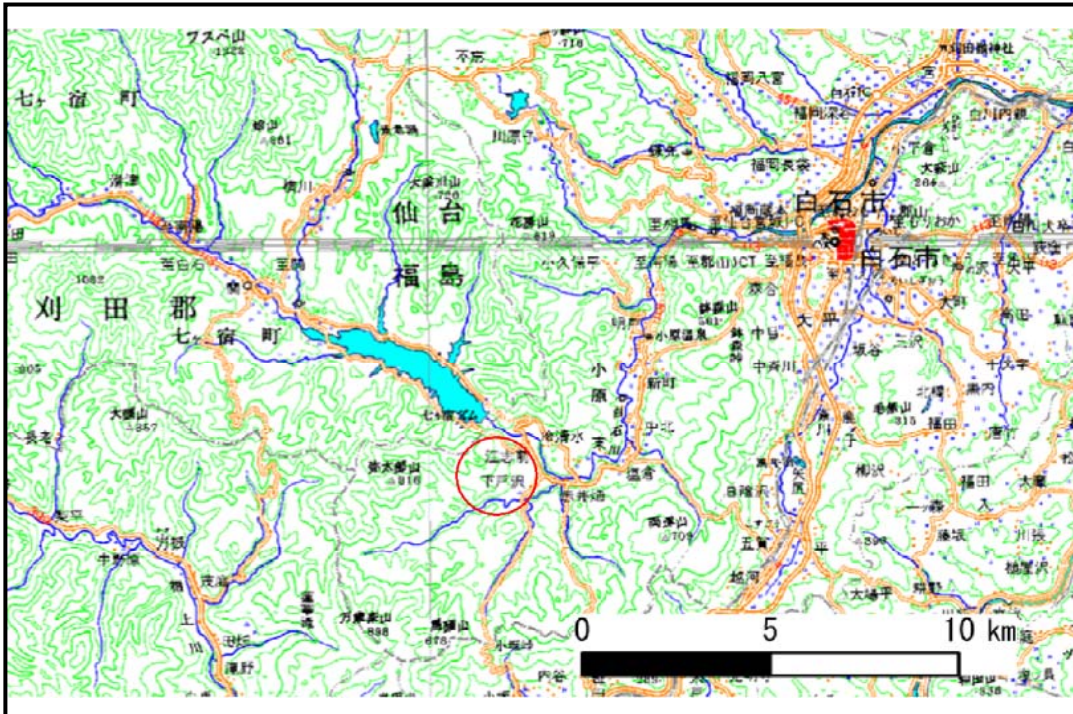


# 土砂災害警戒区域等の指定の告示に係る図書(その1)

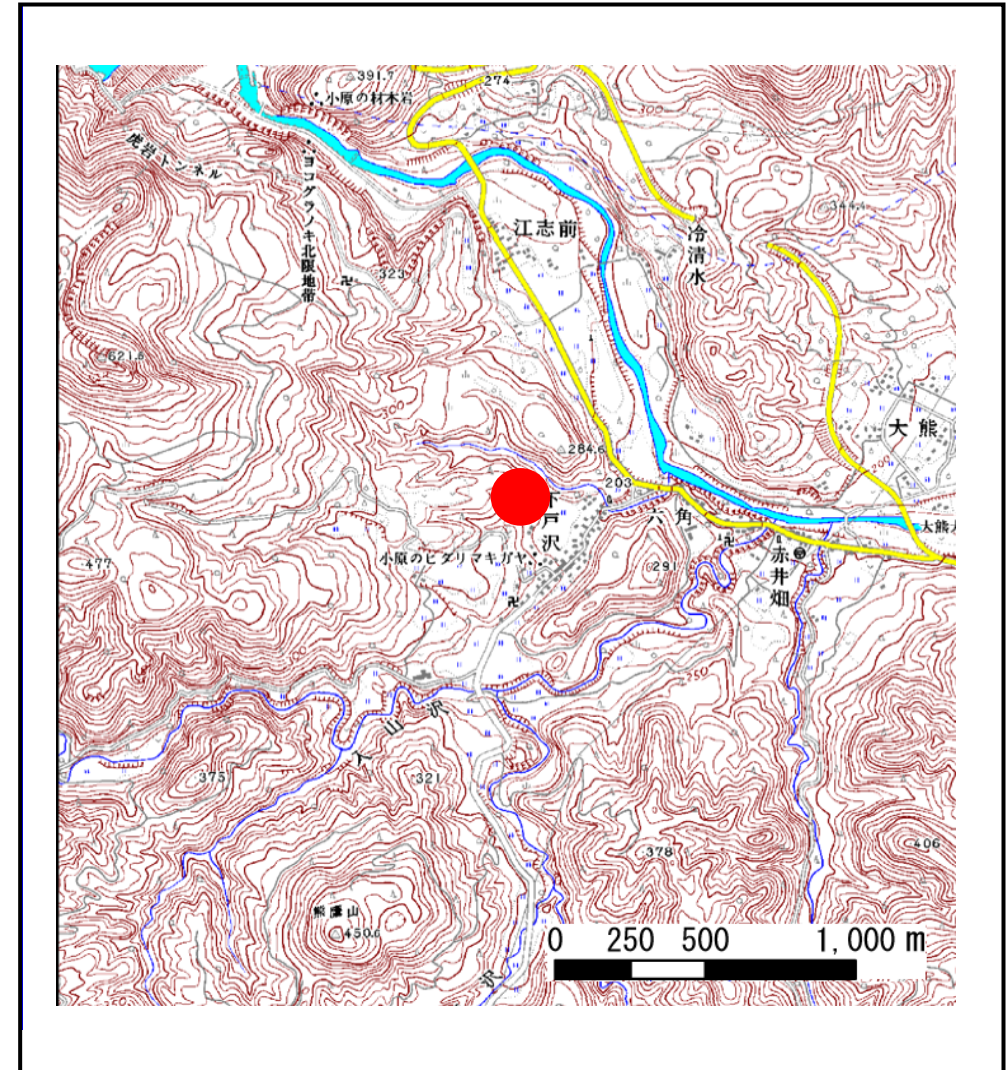
表紙 概況,位置図

告示番号	宮城県告示第637号
告示年月日	平成20年6月6日

自然現象の種類	土石流
溪流番号	1-11-125(1211100125)
水系名	阿武隈川
河川名	白石川
溪流名	下戸沢
所在地	白石市小原字西愛宕下
調査機関	宮城県大河原土木事務所



概況図(S=1:200,000)



位置図(S=1:25,000)

この地図は、国土地理院長の承認を得て、同院発行の数値地図200000(地図画像)及び数値地図25000(地図画像)を複製したものである。(承認番号 平19総複、第1133号)






# 土砂災害警戒区域等の指定の告示に係る図書（その2）

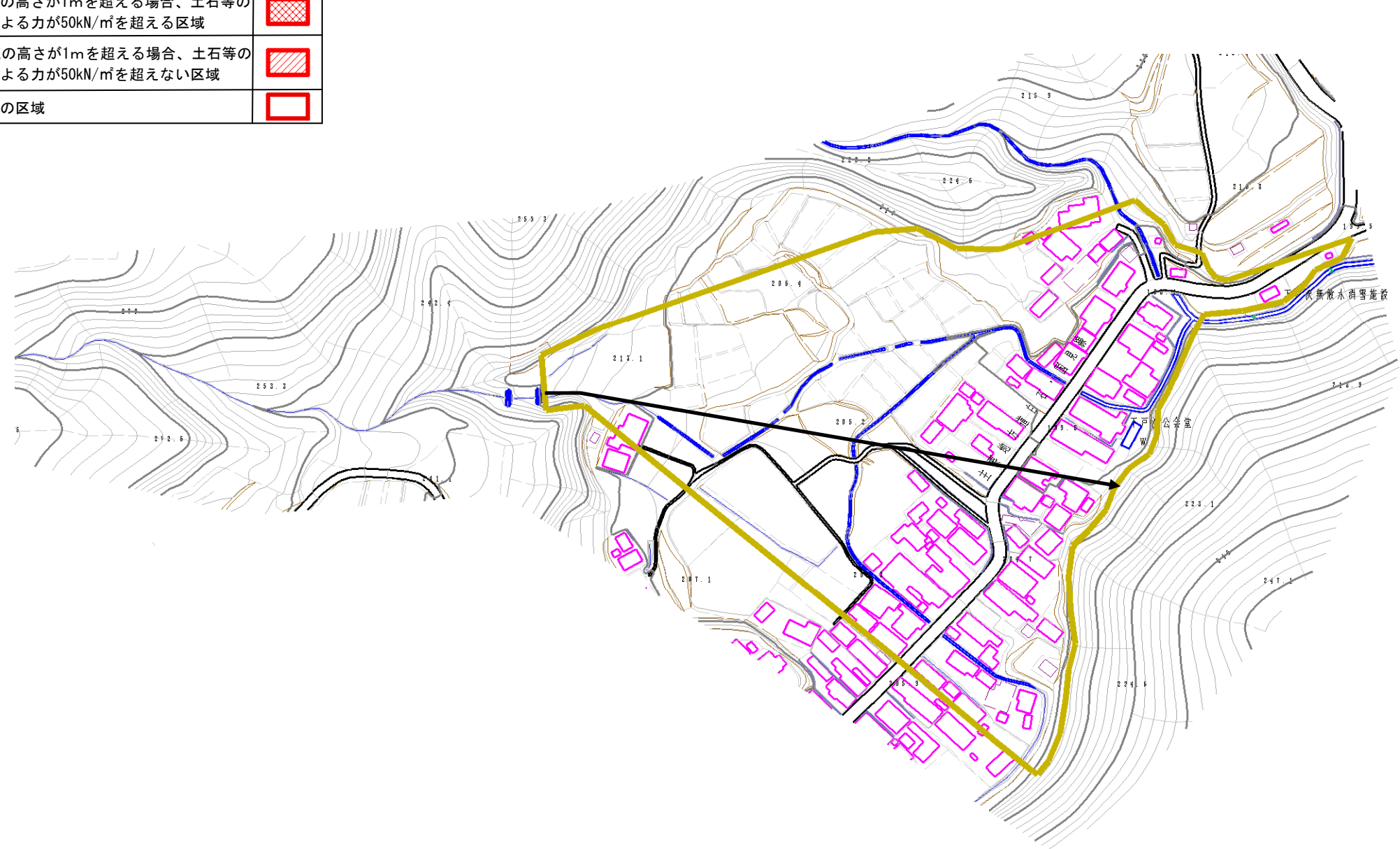
告示番号	宮城県告示第637号
告示年月日	平成20年6月6日

様式3-1 危害のおそれのある土地、著しい危害のおそれのある土地の設定図

調査年度	平成19年度
所在地	白石市小原字西愛宕下

渓流の位置	渓流番号	1-11-125(1211100125)	渓流名	下戸沢	所在地	白石市小原字西愛宕下
-------	------	----------------------	-----	-----	-----	------------

危害のおそれのある土地の区域（土砂災害警戒区域）	
著しい危害のおそれのある土地の区域（土砂災害特別警戒区域）	
土石流の高さが1mを超える場合、土石等の移動による力が50kN/m <sup>2</sup> を超える区域	
土石流の高さが1mを超える場合、土石等の移動による力が50kN/m <sup>2</sup> を超えない区域	
その他の区域	



0 1 ×100m /2,500