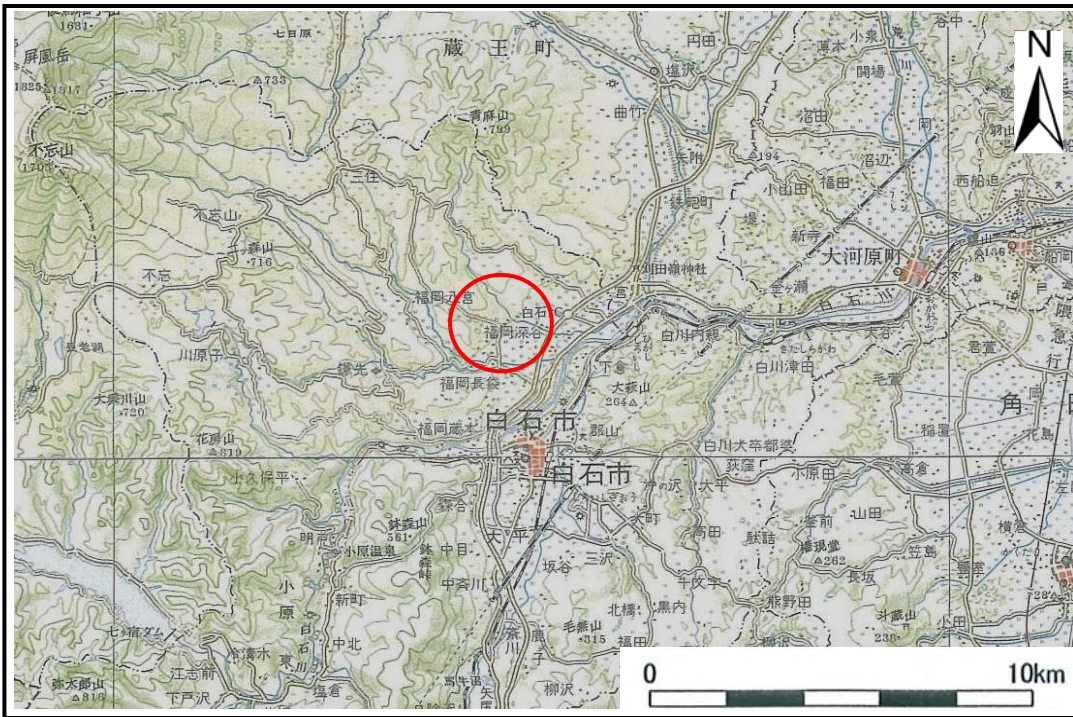


# 土砂災害警戒区域等の指定の告示に係る図書(その1)

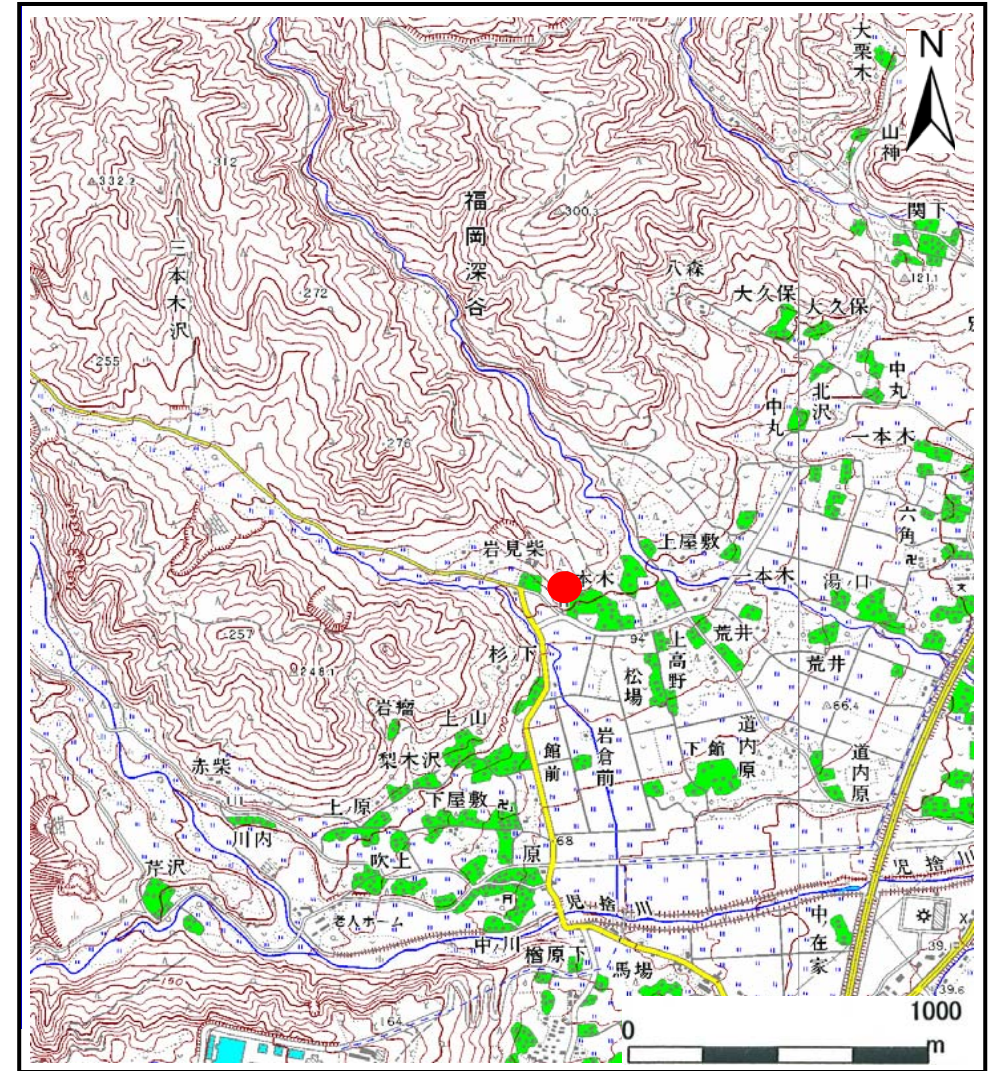
表紙 概況,位置図

告示番号	宮城県告示第823号
告示年月日	平成18年7月14日

自然現象の種類	土石流
溪流番号	1-11-155(1211000155)
水系名	阿武隈川
河川名	児捨川
溪流名	岩見柴沢2
所在地	白石市福岡深谷字岩見柴
調査機関	宮城県土木部防災砂防課, 宮城県大河原土木事務所



概況図(S=1:200,000)



位置図(S=1:25,000)

宮城県

この地図は、国土地理院長の承認を得て、同院発行の 1/25,000 地形図、1/200,000 地勢図、数値地図 25000 (地図画像)、数値地図 200000 (地図画像)を複製したものです。  
(承認番号 平17東複 第325号)



# 土砂災害警戒区域等の指定の告示に係る図書（その2）

告示番号	宮城県告示第823号
告示年月日	平成18年7月14日

様式3-1 危害のおそれのある土地、著しい危害のおそれのある土地の設定図

調査年度	平成16年度
------	--------

溪流の位置	溪流番号	1-11-155(1211000155)	溪流名	岩見柴沢2	所在地	白石市福岡深谷字岩見柴
-------	------	----------------------	-----	-------	-----	-------------

