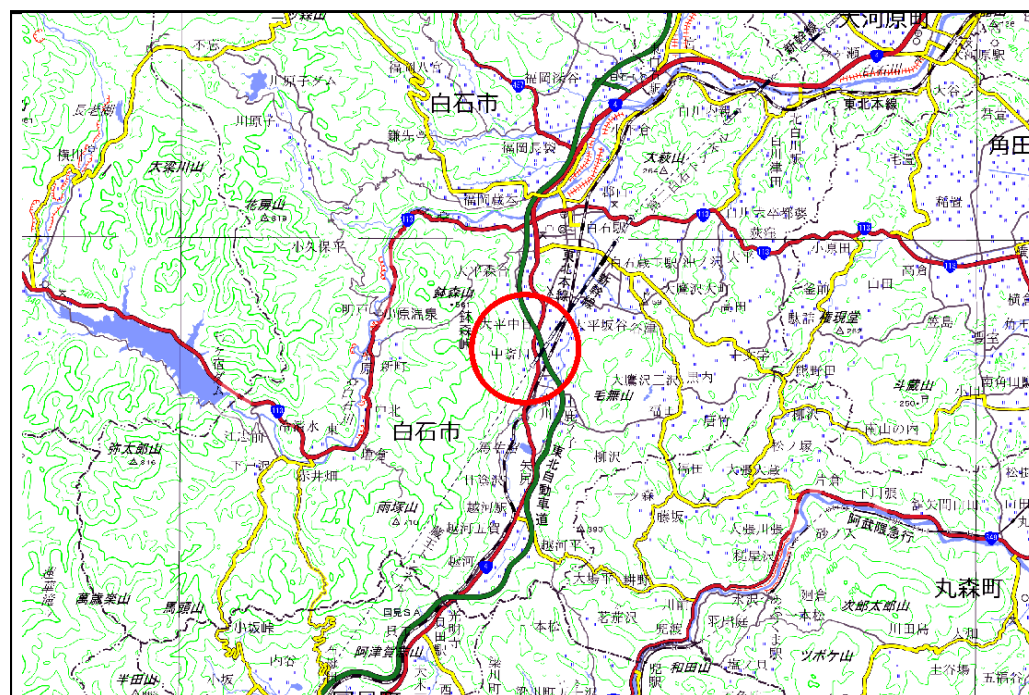


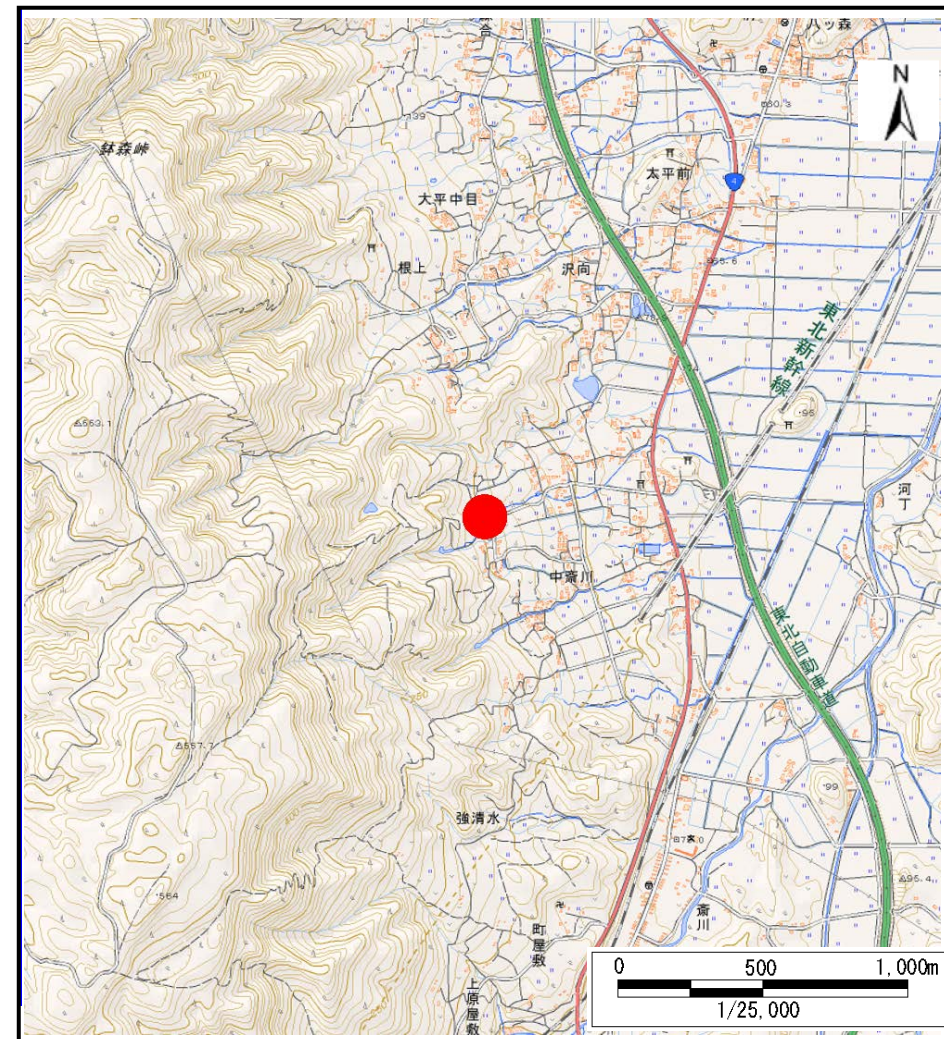
土砂災害警戒区域等の指定の告示に係る図書(その1)

告示番号	宮城県告示第178号
告示年月日	平成30年2月27日

自然現象の種類	土石流
溪流番号	1-11-087(1211100087)
水系名	阿武隈川
河川名	斎川
溪流名	不動沢
所在地	白石市斎川字関口、用明、中斎川西、上ノ田、深沢、大蔵内、下久保、上久保向、南田、楚利田、塞ノ上、八幡前、道満
調査機関	宮城県大河原土木事務所



位置図(S=1:200,000)



位置図(S=1:25,000)

宮城県

この地図は、国土地理院長の承認を得て、同院発行の電子地形図25000及び電子地形図20万を複製したものである。(承認番号 平29情複、第668号)

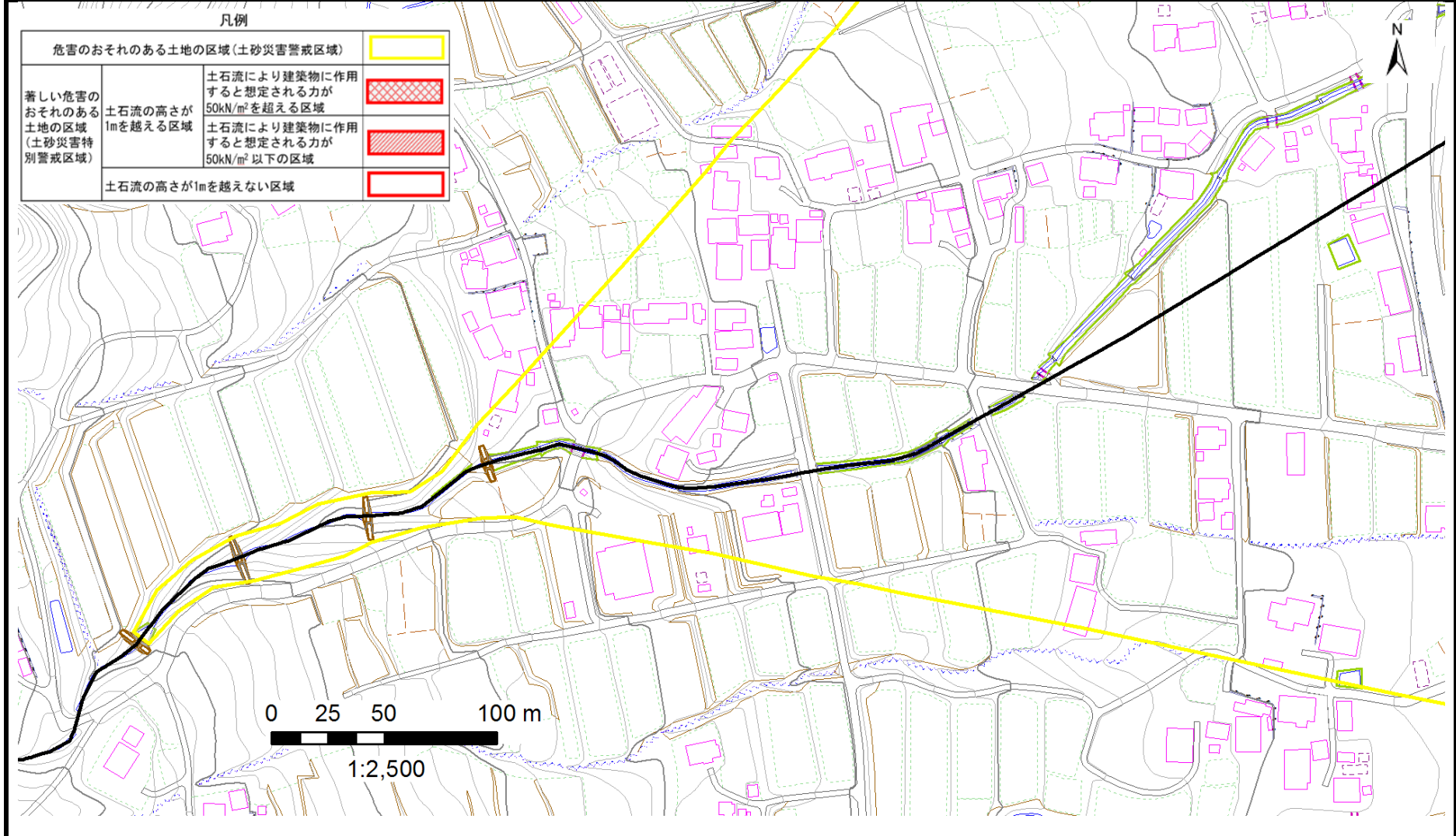
土砂災害警戒区域等の指定の告示に係る図書（その2）

告示番号	宮城県告示第178号
告示年月日	平成30年2月27日

調査年度	平成28年度
------	--------

危害のおそれのある土地、著しい危害のおそれのある土地の設定図

溪流の位置	溪流番号	1-11-087(1211100087)	溪流名	不動沢	所在地	白石市深川字関口、用明、中深川原、上ノ田、深沢、大園内、下久保、上久保向、南田、豊利田、塞ノ上、八幡前、道満
-------	------	----------------------	-----	-----	-----	--



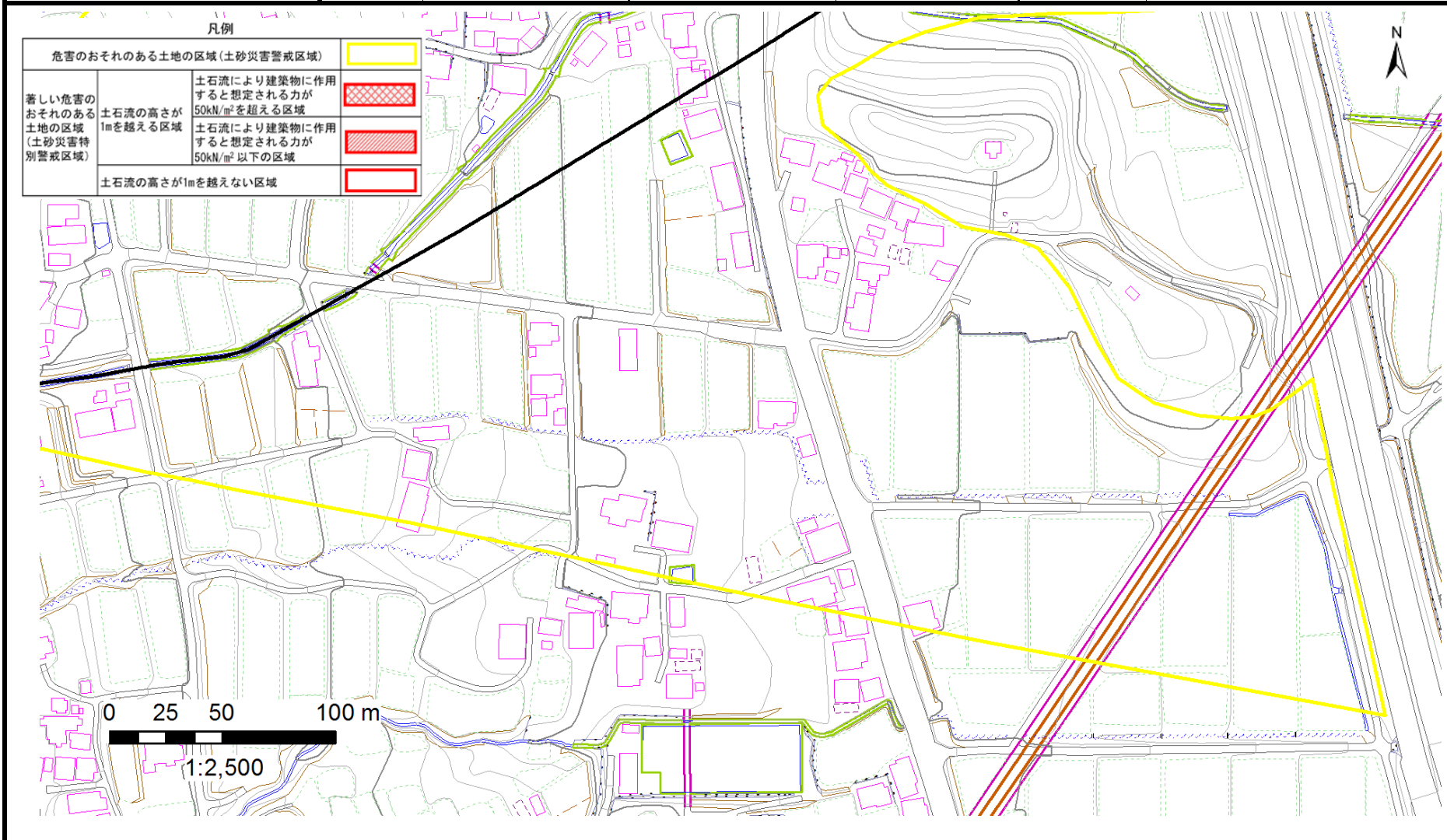
土砂災害警戒区域等の指定の告示に係る図書（その2）

告示番号	宮城県告示第178号
告示年月日	平成30年2月27日

調査年度	平成28年度
------	--------

危害のおそれのある土地、著しい危害のおそれのある土地の設定図

溪流の位置	溪流番号	1-11-087(1211100087)	溪流名	不動沢	所在地	白石市深川字開口、用明、中深川原、上ノ田、深沢、大瀬内、下久保、上久保向、南田、豊利田、巻ノ上、八幡前、道清
-------	------	----------------------	-----	-----	-----	--



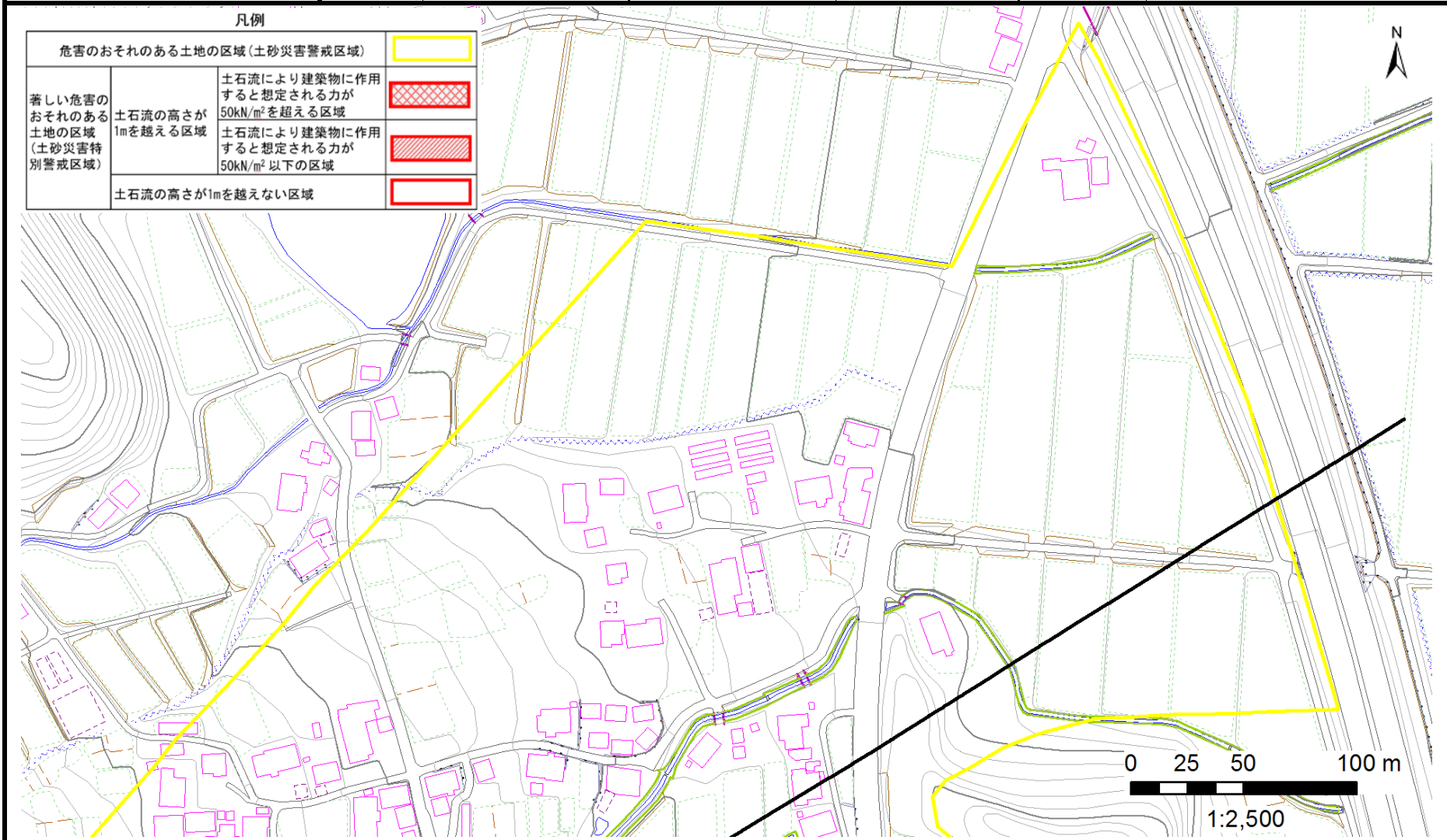
土砂災害警戒区域等の指定の告示に係る図書（その2）

告示番号	宮城県告示第178号
告示年月日	平成30年2月27日

調査年度	平成28年度
------	--------

危害のおそれのある土地、著しい危害のおそれのある土地の設定図

溪流の位置	溪流番号	1-11-087(1211100087)	溪流名	不動沢	所在地	白石市深川字開口、用明、中深川原、上ノ田、深沢、大瀬内、下久保、上久保向、南田、豊利田、基ノ上、八幡前、道満
-------	------	----------------------	-----	-----	-----	--



土砂災害警戒区域等の指定の告示に係る図書（その2）

告示番号	宮城県告示第178号
告示年月日	平成30年2月27日

調査年度	平成28年度
------	--------

危害のおそれのある土地、著しい危害のおそれのある土地の設定図

溪流の位置	溪流番号	1-11-087(1211100087)	溪流名	不動沢	所在地	白石市深川字開口、用明、中深川原、上ノ田、深沢、大瀬内、下久保、上久保向、南田、豊利田、基ノ上、八幡前、道清
-------	------	----------------------	-----	-----	-----	--

