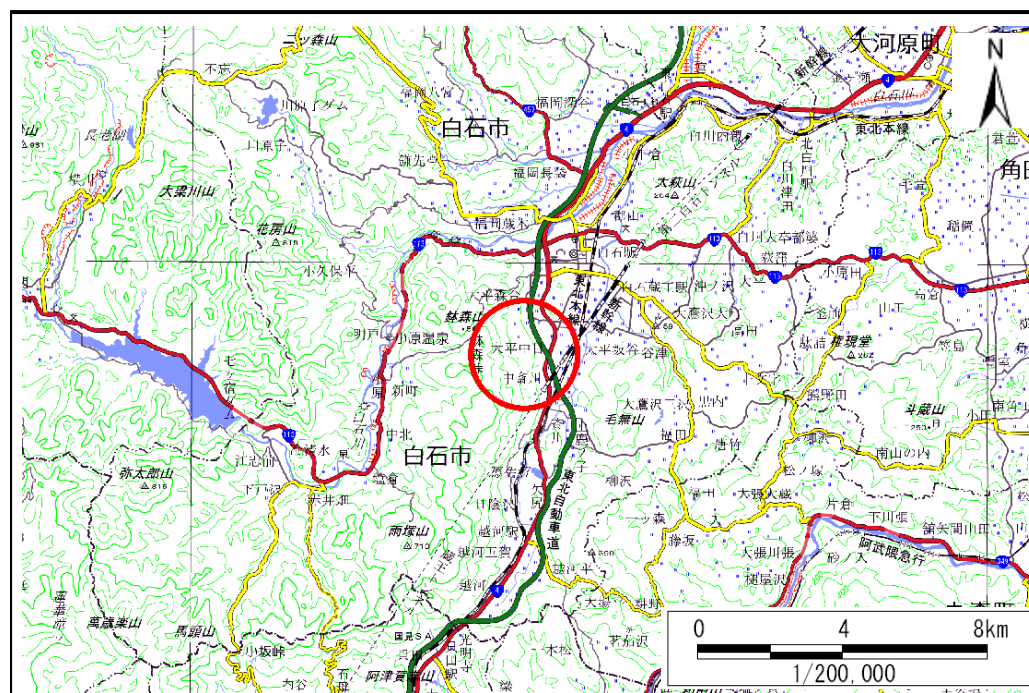


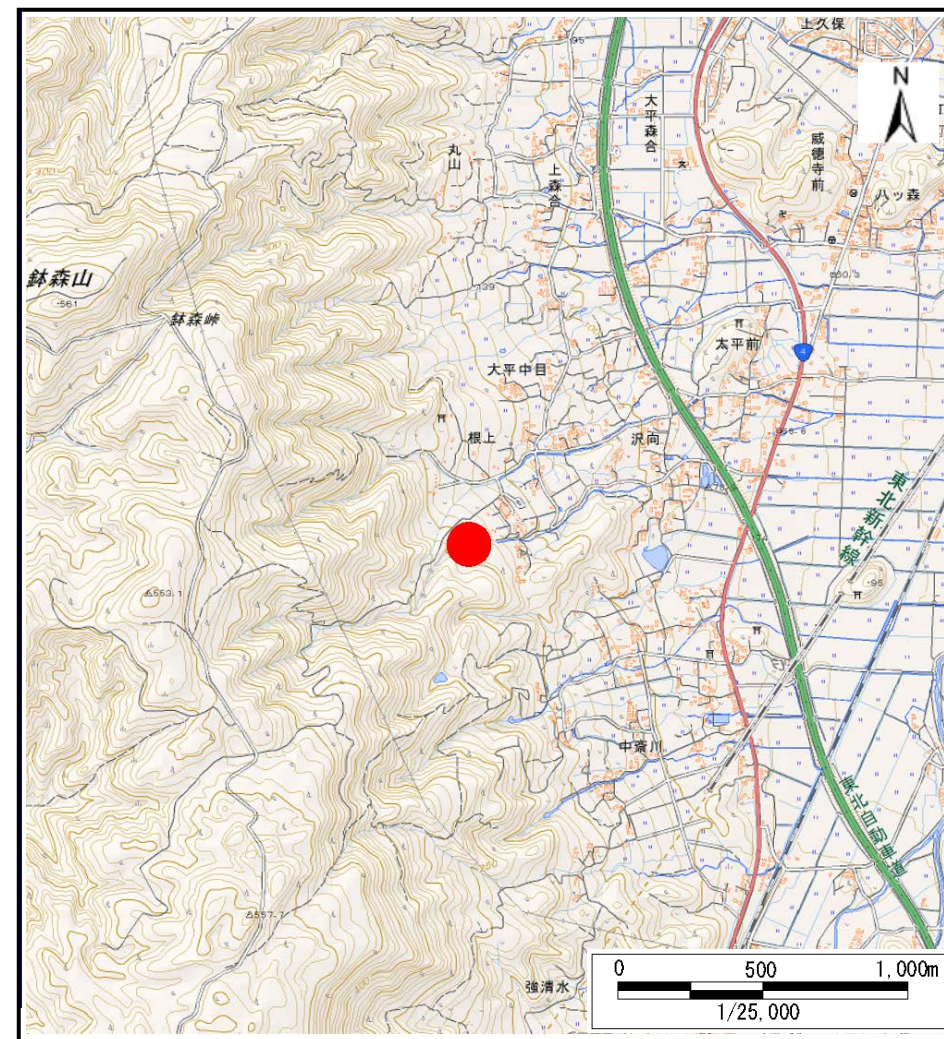
# 土砂災害警戒区域等の指定の告示に係る図書(その1)

告示番号	宮城県告示第178号
告示年月日	平成30年2月27日

自然現象の種類	土石流
溪流番号	1-11-089(1211100089)
水系名	阿武隈川
河川名	斎川
溪流名	右藤沢
所在地	白石市大平中目字桂坂、中屋敷前、拾枚田、銭坂、館前、南田、道下前、古屋敷
調査機関	宮城県大河原土木事務所



位置図(S=1:200,000)



位置図(S=1:25,000)

宮城県

この地図は、国土地理院長の承認を得て、同院発行の電子地形図25000及び電子地形図20万を複製したものである。(承認番号 平29情複、第668号)

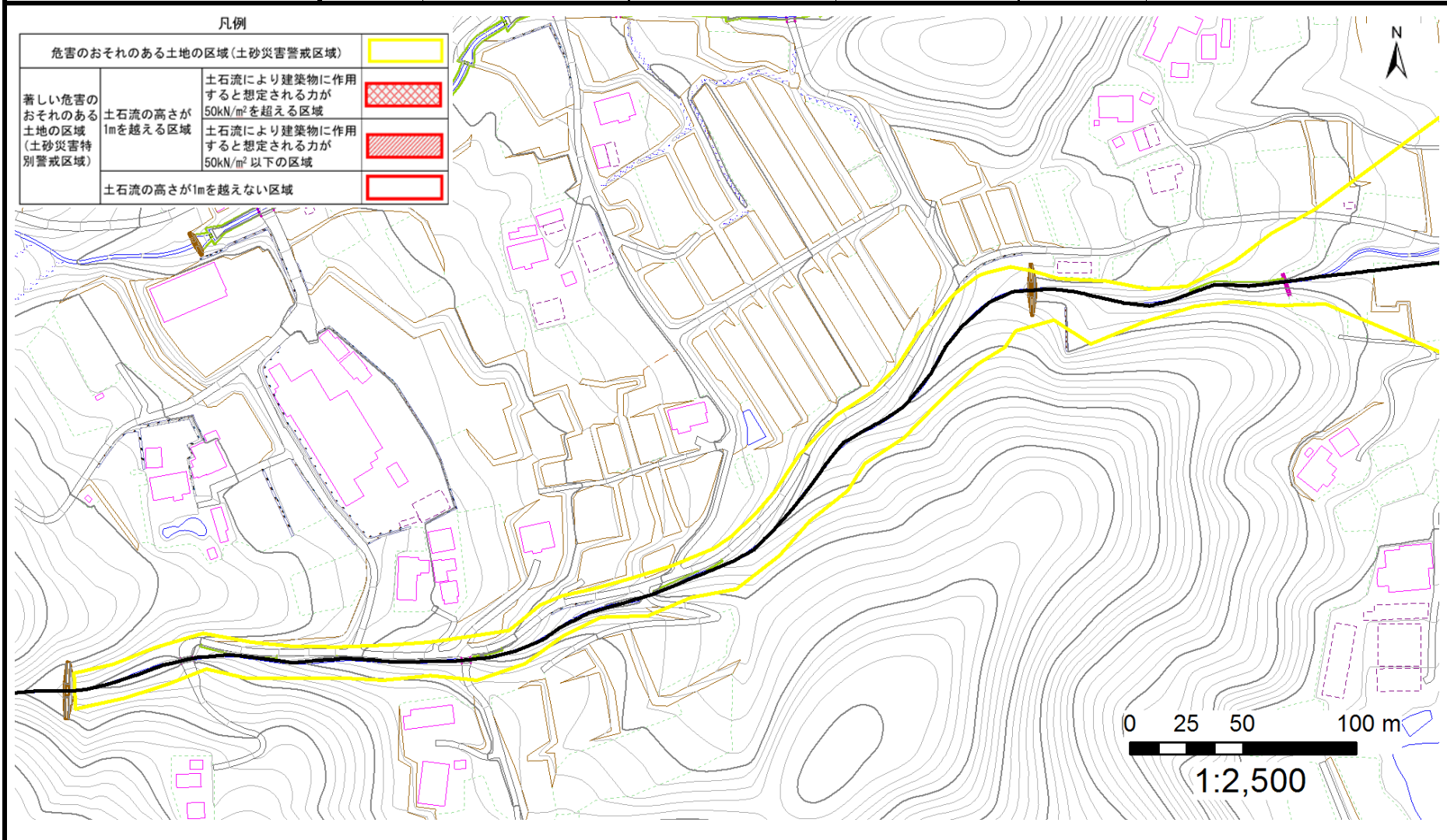
# 土砂災害警戒区域等の指定の告示に係る図書（その2）

告示番号	宮城県告示第178号
告示年月日	平成30年2月27日

調査年度	平成28年度
------	--------

危害のおそれのある土地、著しい危害のおそれのある土地の設定図

溪流の位置	溪流番号	1-11-089(1211100089)	溪流名	右藤沢	所在地	白石市大平中目字桂坂、中屋敷前、拾枝田、鏡坂、筋前、南田、道下前、古屋敷
-------	------	----------------------	-----	-----	-----	--------------------------------------



凡例		
危害のおそれのある土地の区域(土砂災害警戒区域)		
著しい危害のおそれのある土地の区域(土砂災害特別警戒区域)	土石流の高さが1mを超える区域 土石流により建築物に作用すると想定される力が50kN/m <sup>2</sup> を超える区域	
	土石流の高さが1mを超える区域 土石流により建築物に作用すると想定される力が50kN/m <sup>2</sup> 以下の区域	
	土石流の高さが1mを超えない区域	

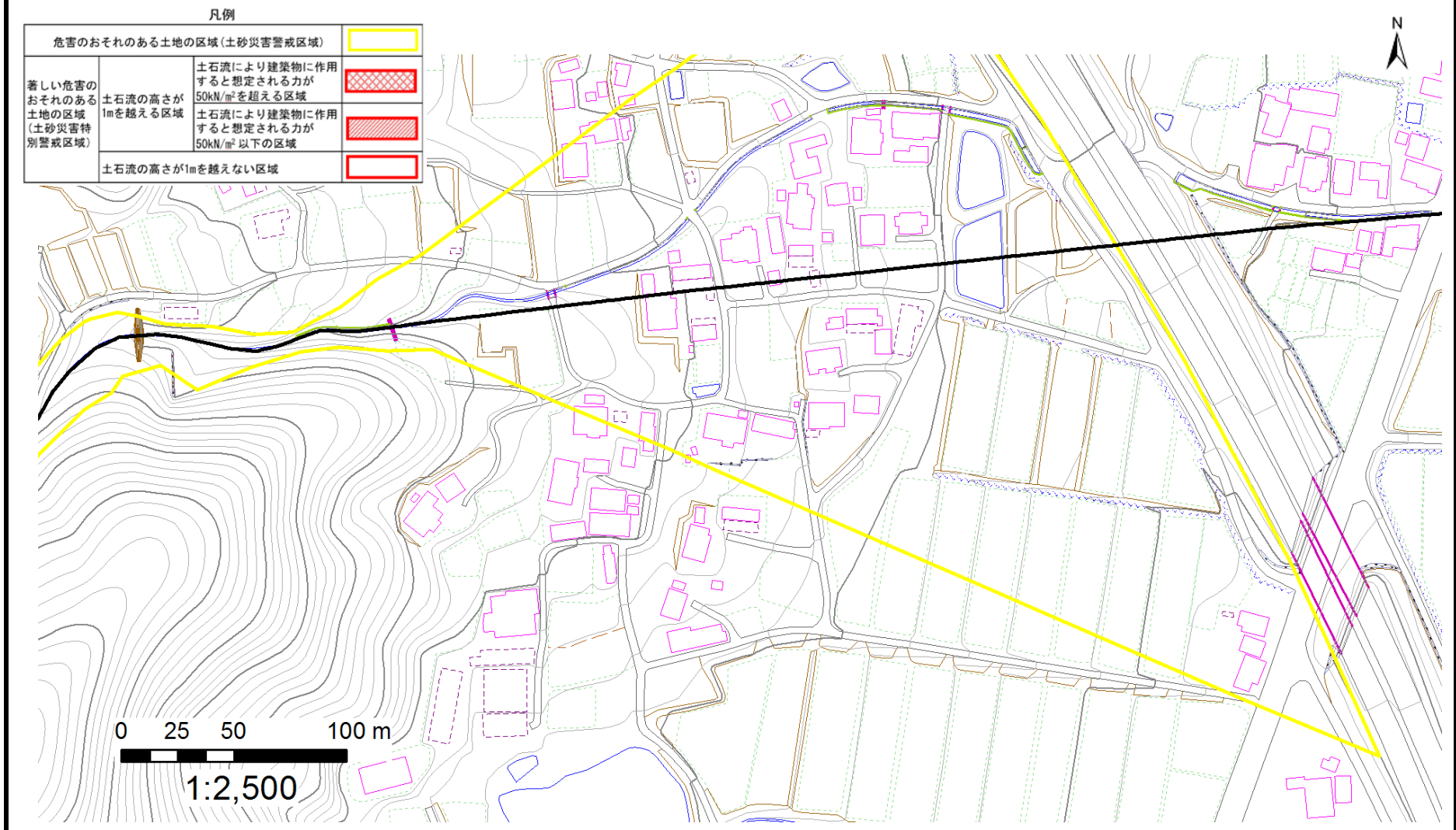
# 土砂災害警戒区域等の指定の告示に係る図書（その2）

告示番号	宮城県告示第178号
告示年月日	平成30年2月27日

調査年度	平成28年度
------	--------

危害のおそれのある土地、著しい危害のおそれのある土地の設定図

溪流の位置	溪流番号	1-11-089(1211100089)	溪流名	右藤沢	所在地	白石市大平中目字桂坂、中屋敷前、拾枝田、鏡坂、筋前、南田、道下前、古屋敷
-------	------	----------------------	-----	-----	-----	--------------------------------------



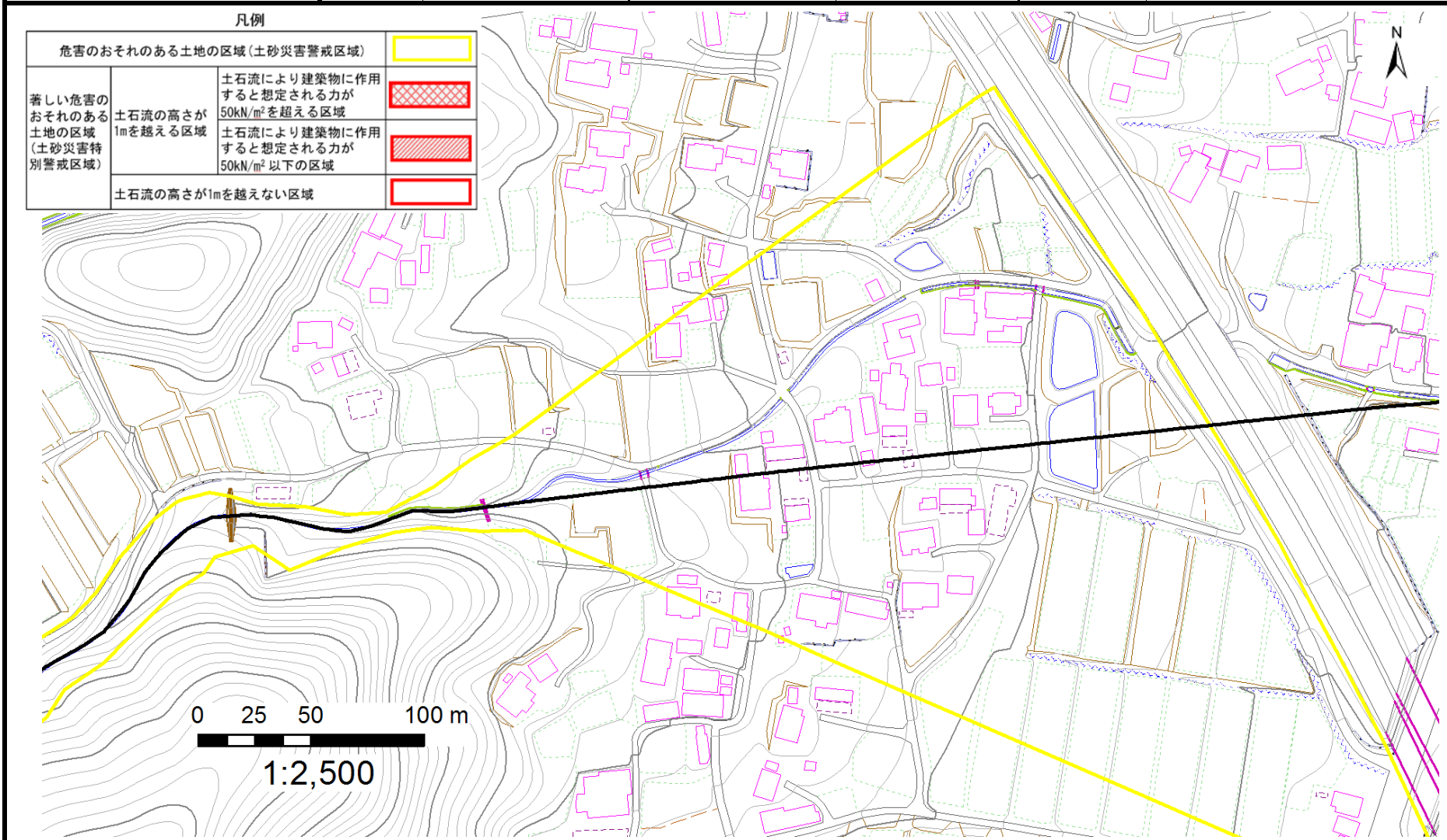
# 土砂災害警戒区域等の指定の告示に係る図書（その2）

告示番号	宮城県告示第178号
告示年月日	平成30年2月27日

調査年度	平成28年度
------	--------

危害のおそれのある土地、著しい危害のおそれのある土地の設定図

溪流の位置	溪流番号	1-11-089(1211100089)	溪流名	右藤沢	所在地	白石市大平中目字桂坂、中屋敷前、拾枝田、鏡坂、筋前、南田、道下前、古屋敷
-------	------	----------------------	-----	-----	-----	--------------------------------------



## 土砂災害警戒区域等の指定の告示に係る図書（その2）

告示番号	宮城県告示第178号
告示年月日	平成30年2月27日

危害のおそれのある土地、著しい危害のおそれのある土地の設定図

調査年度	平成28年度
------	--------

溪流の位置	溪流番号 1-11-089(1211100089)	溪流名 右藤沢	所在地 白石市大平中目字桂坂、中屋敷前、拾枝田、鏡坂、筋前、南田、道下前、古屋敷
-------	---------------------------	---------	--

