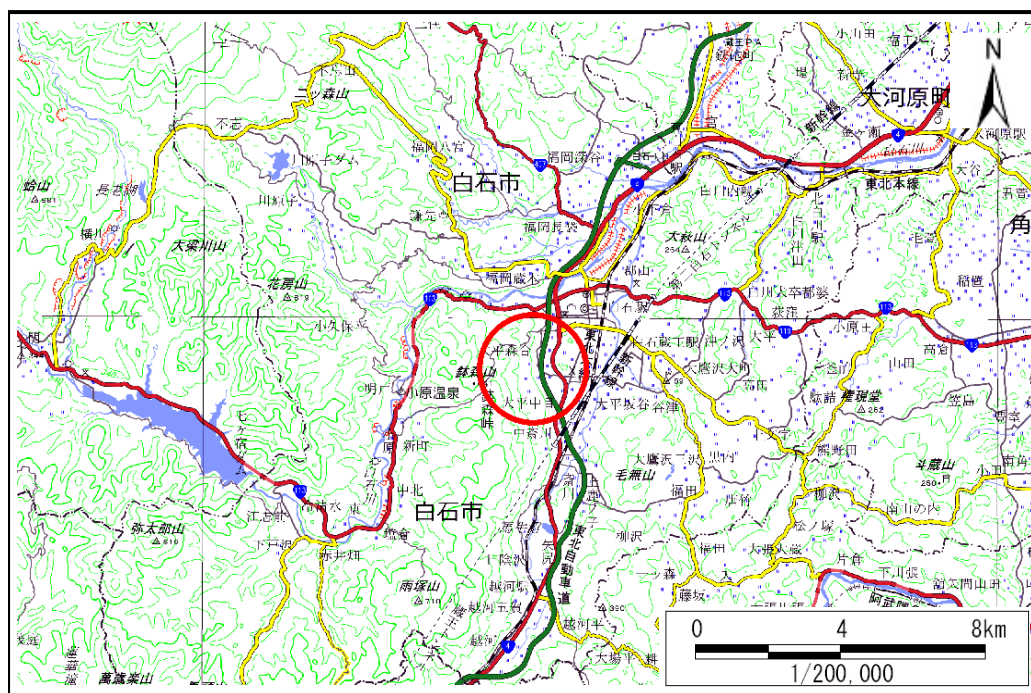


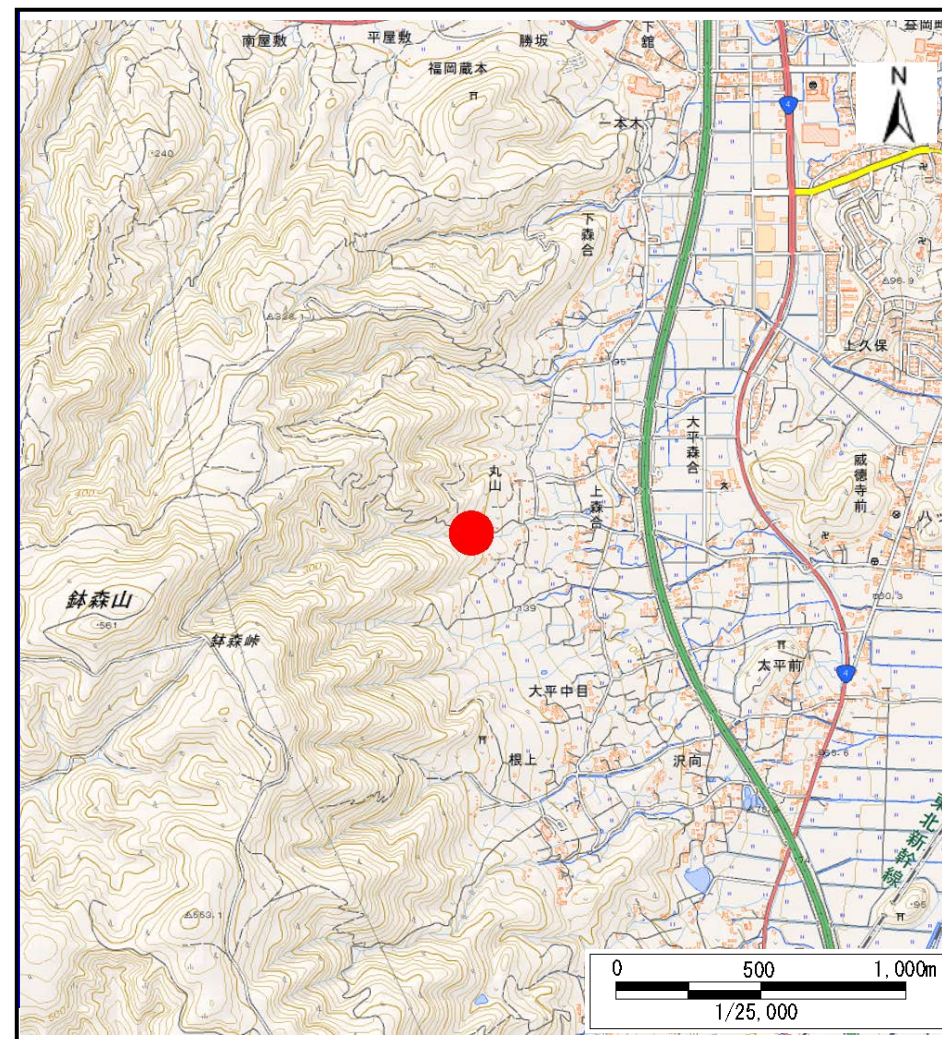
# 土砂災害警戒区域等の指定の告示に係る図書(その1)

告示番号	宮城県告示第177号
告示年月日	平成30年2月27日

自然現象の種類	土石流
溪流番号	1-11-094(1211100094)
水系名	阿武隈川
河川名	斎川
溪流名	威徳寺沢
所在地	白石市大平森合字中原、北山田、上観音前、上原町、下観音前、原町、白川前畑、御所之内、上御所之内
調査機関	宮城県大河原土木事務所



位置図(S=1:200,000)



位置図(S=1:25,000)

宮城県

この地図は、国土地理院長の承認を得て、同院発行の電子地形図25000及び電子地形図20万を複製したものである。(承認番号 平29情複、第668号)

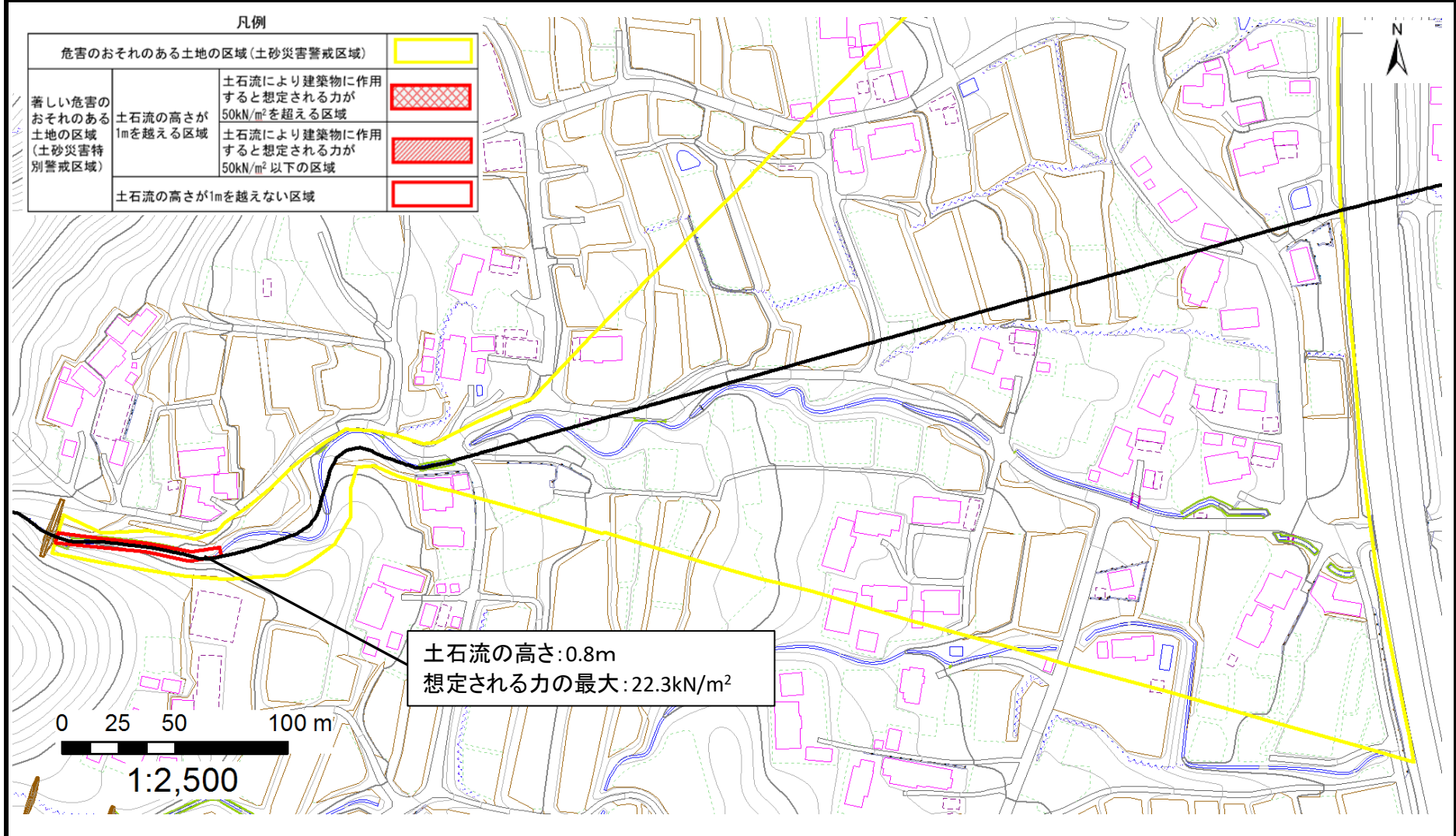
# 土砂災害警戒区域等の指定の告示に係る図書（その2）

告示番号	宮城県告示第177号
告示年月日	平成30年2月27日

調査年度	平成28年度
------	--------

危害のおそれのある土地、著しい危害のおそれのある土地の設定図

溪流の位置	溪流番号	1-11-094(1211100094)	溪流名	威徳寺沢	所在地	白石市大平森合字中原、北山田、上郷音部、上郷町、下郷音部、原町、白川新橋、御所之内、上郷所之内
-------	------	----------------------	-----	------	-----	---



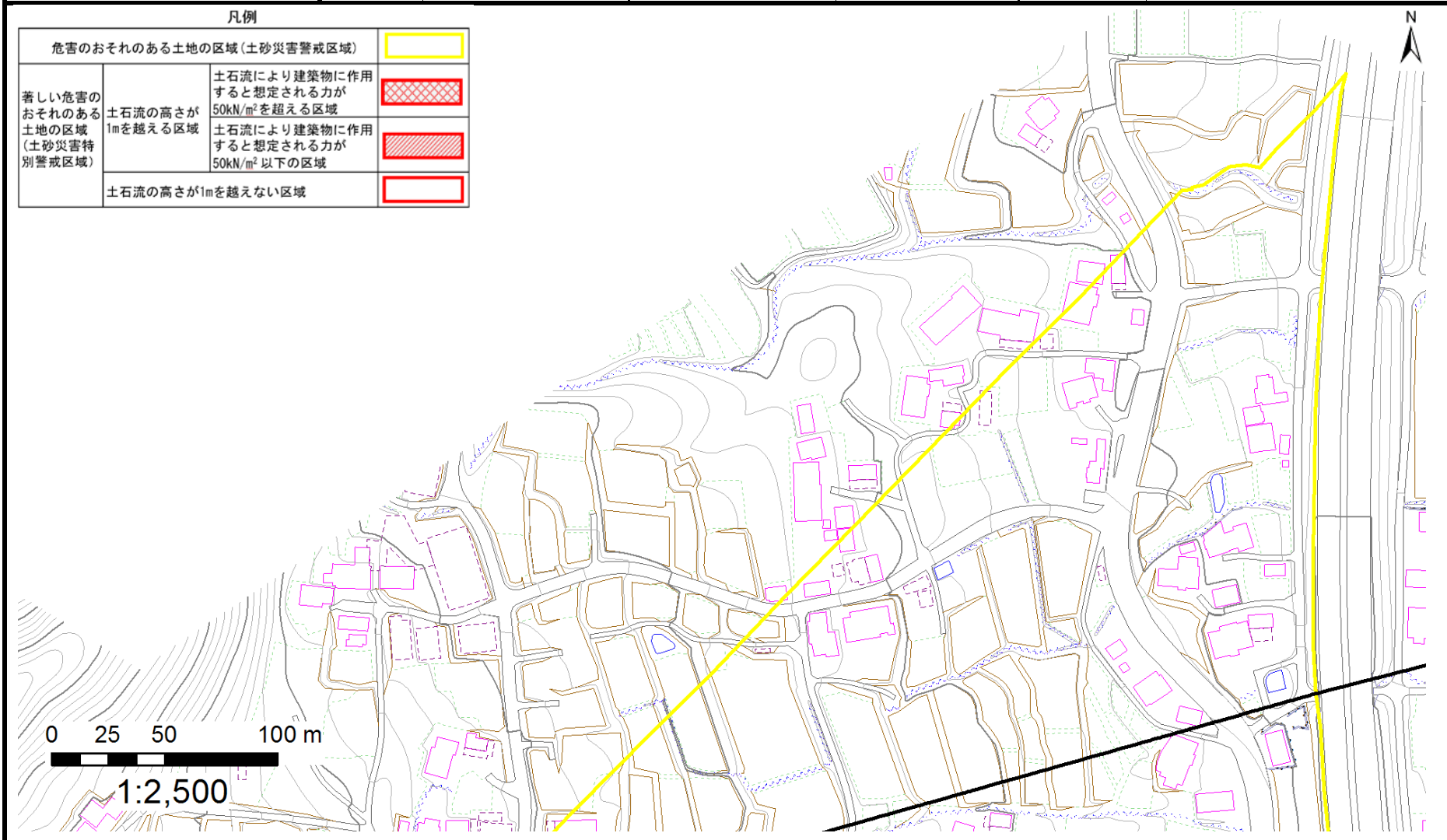
# 土砂災害警戒区域等の指定の告示に係る図書（その2）

告示番号	宮城県告示第177号
告示年月日	平成30年2月27日

調査年度	平成28年度
------	--------

危害のおそれのある土地、著しい危害のおそれのある土地の設定図

溪流の位置	溪流番号	1-11-094(1211100094)	溪流名	威徳寺沢	所在地	白石市大平森合字中原、北山田、上郷赤部、上郷町、下郷赤部、原町、白川新橋、御所之内、上郷所之内
-------	------	----------------------	-----	------	-----	---



# 土砂災害警戒区域等の指定の告示に係る図書（その2）

告示番号	宮城県告示第177号
告示年月日	平成30年2月27日
調査年度	平成28年度

危害のおそれのある土地、著しい危害のおそれのある土地の設定図

溪流の位置	溪流番号	1-11-094(1211100094)	溪流名	威徳寺沢	所在地	白石市大平森合字中原、北山田、上郷音前、上郷町、下郷音前、原町、白川新保、御所之内、上郷所之内
-------	------	----------------------	-----	------	-----	---

