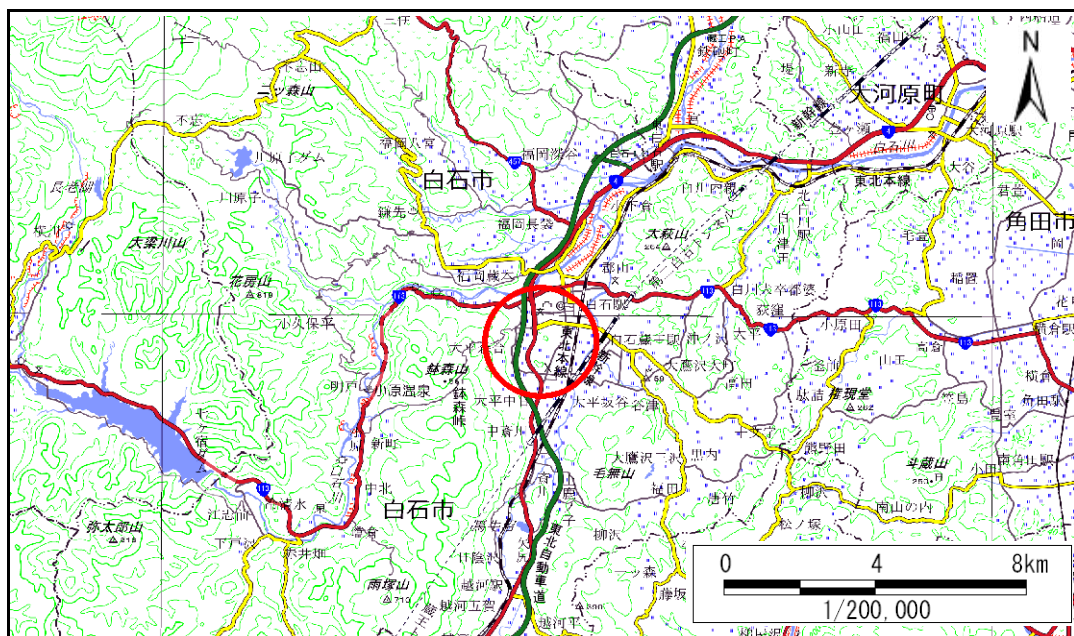


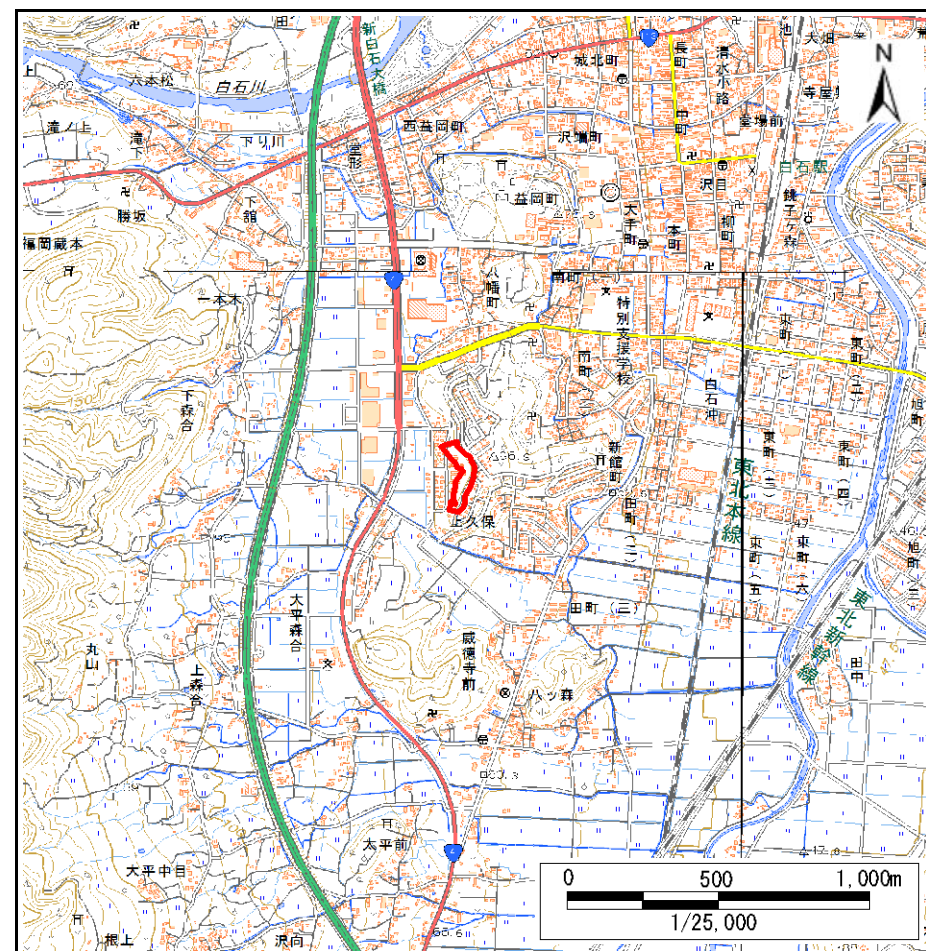
土砂災害警戒区域等の指定の告示に係る図書(その1)

告示番号	宮城県告示第178号
告示年月日	平成30年2月27日

自然現象の種類	急傾斜地の崩壊
箇所番号	I-自-1293(1311001293)
箇所名	城南一丁目
所在地	白石市城南1丁目、城南2丁目
調査機関	宮城県大河原土木事務所



位置図 (S=1:200,000)



位置図 (S=1:25,000)

宮城県

この地図は、国土地理院長の承認を得て、同院発行の電子地形図25000及び電子地形図20万を複製したものである。(承認番号 平29情複、第668号)

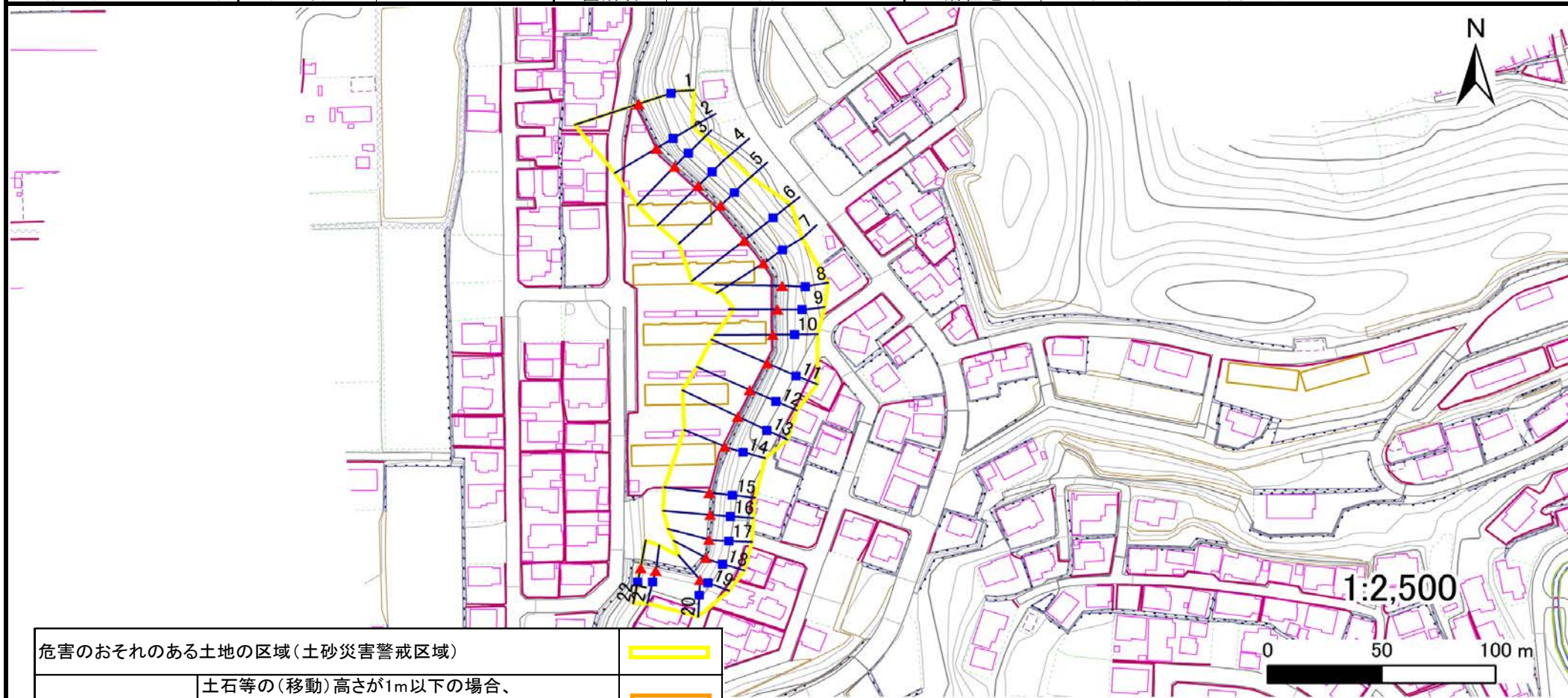
土砂災害警戒区域等の指定の告示に係る図書(その2)

告示番号	宮城県告示第178号
告示年月日	平成30年2月27日

危害のおそれのある土地、著しい危害のおそれのある土地の設定図

調査年度 平成28年度

急傾斜地の位置	箇所番号	I-自-1293(1311001293)	箇所名	城南一丁目	所在地	白石市城南1丁目、城南2丁目
---------	------	----------------------	-----	-------	-----	----------------



危害のおそれのある土地の区域(土砂災害警戒区域)		
著しい危害のおそれのある土地の区域(土砂災害特別警戒区域)	土石等の(移動)高さが1m以下の場合、 土石等の移動による力が100kN/m ² を越える区域	
	土石等の堆積の高さが3mを越える区域	
	それ以外の区域	

凡例		上端		横断測線
		下端		

土砂災害警戒区域等の指定の告示に係る図書(その3)

建築物に作用すると想定される衝撃に関する事項

告示番号	宮城県告示第178号
告示年月日	平成30年2月27日

急傾斜地の位置	箇所番号	I-自-1293(1311001293)		箇所名	城南一丁目		所在地	白石市城南1丁目、城南2丁目	
横断側線の区間	土石等の移動により建築物の地上部に作用すると想定される力				土石等の堆積により建築物の地上部に作用すると想定される力				
	土石等の(移動)高さが1m以下の場合、土石等の移動による力が100kN/m ² を超える区域		それ以外の区域		土石等の堆積の高さが3mを超える区域		それ以外の区域		
	力の大きさのうち最大のもの (Kn/m ²)	土石等の高さ (m)	力の大きさのうち最大のもの (Kn/m ²)	土石等の高さ (m)	力の大きさのうち最大のもの (Kn/m ²)	土石等の高さ (m)	力の大きさのうち最大のもの (Kn/m ²)	土石等の高さ (m)	
1 ~ 2	-	-	-	-	-	-	-	-	
2 ~ 3	-	-	-	-	-	-	-	-	
3 ~ 4	-	-	-	-	-	-	-	-	
4 ~ 5	-	-	-	-	-	-	-	-	
5 ~ 6	-	-	-	-	-	-	-	-	
6 ~ 7	-	-	-	-	-	-	-	-	
7 ~ 8	-	-	-	-	-	-	-	-	
8 ~ 9	-	-	-	-	-	-	-	-	
9 ~ 10	-	-	-	-	-	-	-	-	
10 ~ 11	-	-	-	-	-	-	-	-	
11 ~ 12	-	-	-	-	-	-	-	-	
12 ~ 13	-	-	-	-	-	-	-	-	
13 ~ 14	-	-	-	-	-	-	-	-	
14 ~ 15	-	-	-	-	-	-	-	-	
15 ~ 16	-	-	-	-	-	-	-	-	
16 ~ 17	-	-	-	-	-	-	-	-	
17 ~ 18	-	-	-	-	-	-	-	-	
18 ~ 19	-	-	-	-	-	-	-	-	
19 ~ 20	-	-	-	-	-	-	-	-	
20 ~ 21	-	-	-	-	-	-	-	-	
21 ~ 22	-	-	-	-	-	-	-	-	
~									
~									
~									
~									
~									
~									
~									
~									
~									
~									
~									
~									
~									
~									
~									
~									
~									
~									
~									
~									
~									
~									