

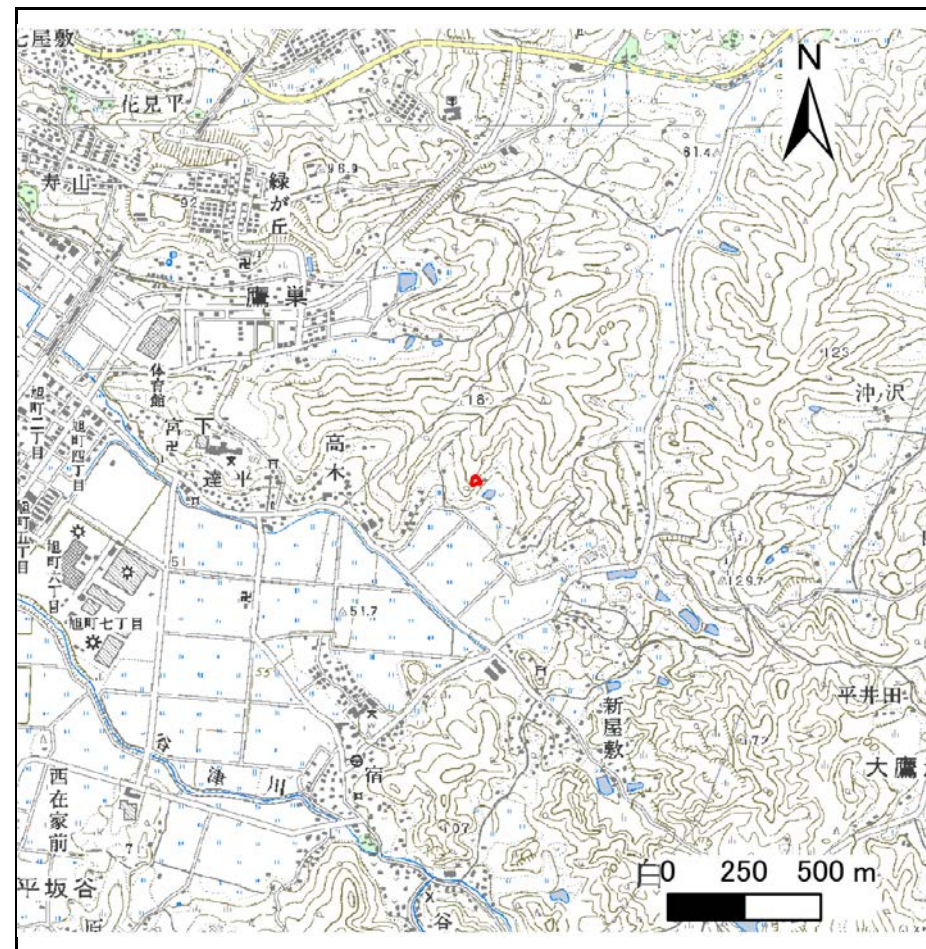
土砂災害警戒区域等の指定の告示に係る図書(その1)

告示番号	宮城県告示第454号
告示年月日	平成31年4月26日

自然現象の種類	急傾斜地の崩壊
箇所番号	Ⅱ-自-0019(1321000019)
箇所名	宮在家の1
所在地	白石市大鷹沢大町字宮在家
調査機関	宮城県大河原土木事務所



位置図(S=1:200,000)



概況図(S=1:25,000)

宮城県

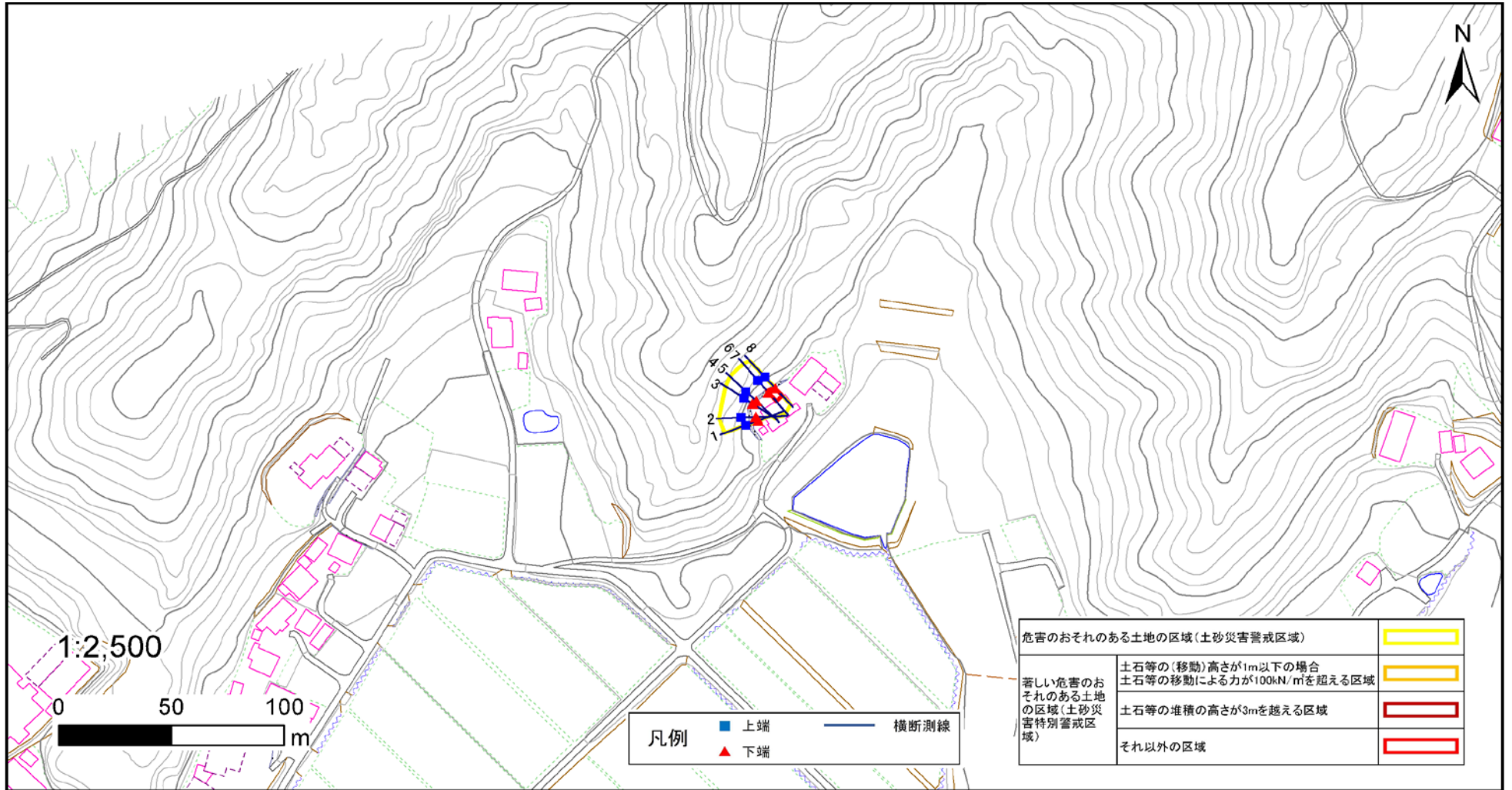
この地図は、国土地理院長の承認を得て、同院発行の数値地図200000(地図画像)及び数値地図25000(地図画像)を複製したものである。(承認番号 平30情複、第661号)

土砂災害警戒区域等の指定の告示に係る図書(その2)

告示番号	宮城県告示第454号
告示年月日	平成31年4月26日

危害のおそれのある土地、著しい危害のおそれのある土地の設定図

急傾斜地の位置	箇所番号	II-目-0019(1321000019)	箇所名	宮在家の1	所在地	白石市大鷹沢天町字宮在家	調査年度	平成29年度
---------	------	-----------------------	-----	-------	-----	--------------	------	--------



危害のおそれのある土地の区域(土砂災害警戒区域)		
著しい危害のおそれのある土地の区域(土砂災害特別警戒区域)	土石等の(移動)高さが1m以下の場合 土石等の移動による力が100kN/m ² を超える区域	
	土石等の堆積の高さが3mを越える区域	
それ以外の区域		

凡例		上端		横断測線
		下端		

土砂災害警戒区域等の指定の告示に係る図書(その3)

告示番号	宮城県告示第454号
告示年月日	平成31年4月26日

建築物に作用すると想定される衝撃に関する事項

急傾斜地の位置	箇所番号	II-自-0019(1321000019)						箇所名	宮在家の1	所在地	白石市大鷹沢大町字宮在家									
横断測線の区間	土石等の移動により建築物の地上部に作用すると想定される力				土石等の堆積により建築物の地上部に作用すると想定される力				横断測線の区間				土石等の移動により建築物の地上部に作用すると想定される力				土石等の堆積により建築物の地上部に作用すると想定される力			
	土石等の(移動)高さが1m以下の場合、土石等の移動による力が100kN/m ² を超える区域		それ以外の区域		土石等の堆積の高さが3mを超える区域		それ以外の区域		土石等の(移動)高さが1m以下の場合、土石等の移動による力が100kN/m ² を超える区域		それ以外の区域		土石等の堆積の高さが3mを超える区域		それ以外の区域					
	力の大きさのうち最大のもの (kN/m ²)	土石等の高さ (m)	力の大きさのうち最大のもの (kN/m ²)	土石等の高さ (m)	力の大きさのうち最大のもの (kN/m ²)	土石等の高さ (m)	力の大きさのうち最大のもの (kN/m ²)	土石等の高さ (m)	力の大きさのうち最大のもの (kN/m ²)	土石等の高さ (m)	力の大きさのうち最大のもの (kN/m ²)	土石等の高さ (m)	力の大きさのうち最大のもの (kN/m ²)	土石等の高さ (m)	力の大きさのうち最大のもの (kN/m ²)	土石等の高さ (m)				
1 ~ 2	-	-	-	-	-	-	-	-	-	-	-	-	-	-	-	-				
2 ~ 3	-	-	-	-	-	-	-	-	-	-	-	-	-	-	-	-				
3 ~ 4	-	-	-	-	-	-	-	-	-	-	-	-	-	-	-	-				
4 ~ 5	-	-	-	-	-	-	-	-	-	-	-	-	-	-	-	-				
5 ~ 6	-	-	-	-	-	-	-	-	-	-	-	-	-	-	-	-				
6 ~ 7	-	-	67.6	1.0	-	-	9.0	1.8	-	-	-	-	-	-	-	-				
7 ~ 8	-	-	-	-	-	-	-	-	-	-	-	-	-	-	-	-				
~																				
~																				
~																				
~																				
~																				
~																				
~																				
~																				
~																				
~																				
~																				
~																				
~																				
~																				
~																				
~																				
~																				
~																				
~																				
~																				
~																				
~																				
~																				
~																				
~																				
~																				
~																				
~																				