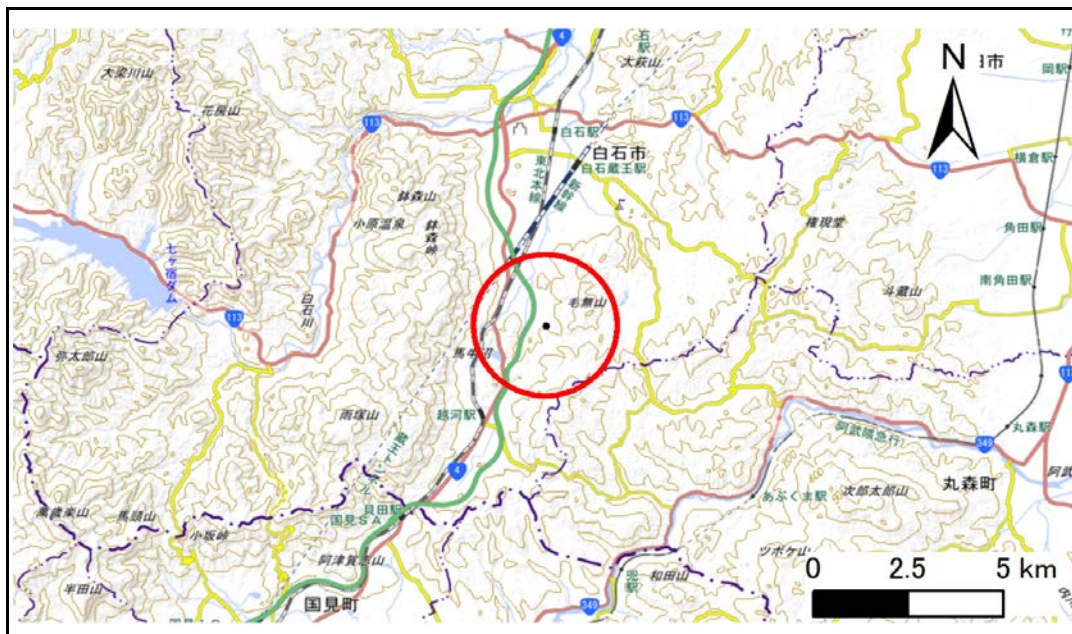


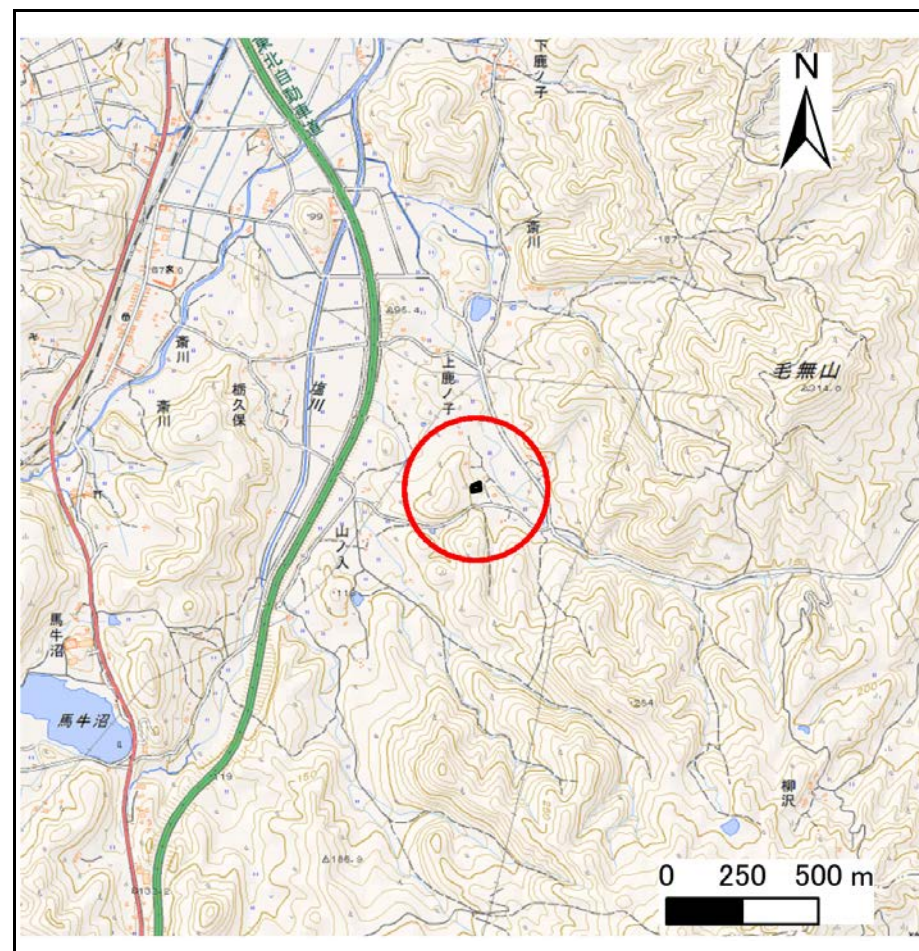
# 土砂災害警戒区域等の指定の告示に係る図書(その1)

告示番号	宮城県告示第454号
告示年月日	平成31年4月26日

自然現象の種類	急傾斜地の崩壊
箇所番号	Ⅱ-自-0036(1321000036)
箇所名	中沢田
所在地	白石市斎川字中沢田
調査機関	宮城県大河原土木事務所



位置図(S=1:200,000)



概況図(S=1:25,000)

この地図は、国土地理院長の承認を得て、同院発行の数値地図25000(地図画像)、数値地図200000(地図画像)を複製したものです。(承認番号 平29情複、第1004号)

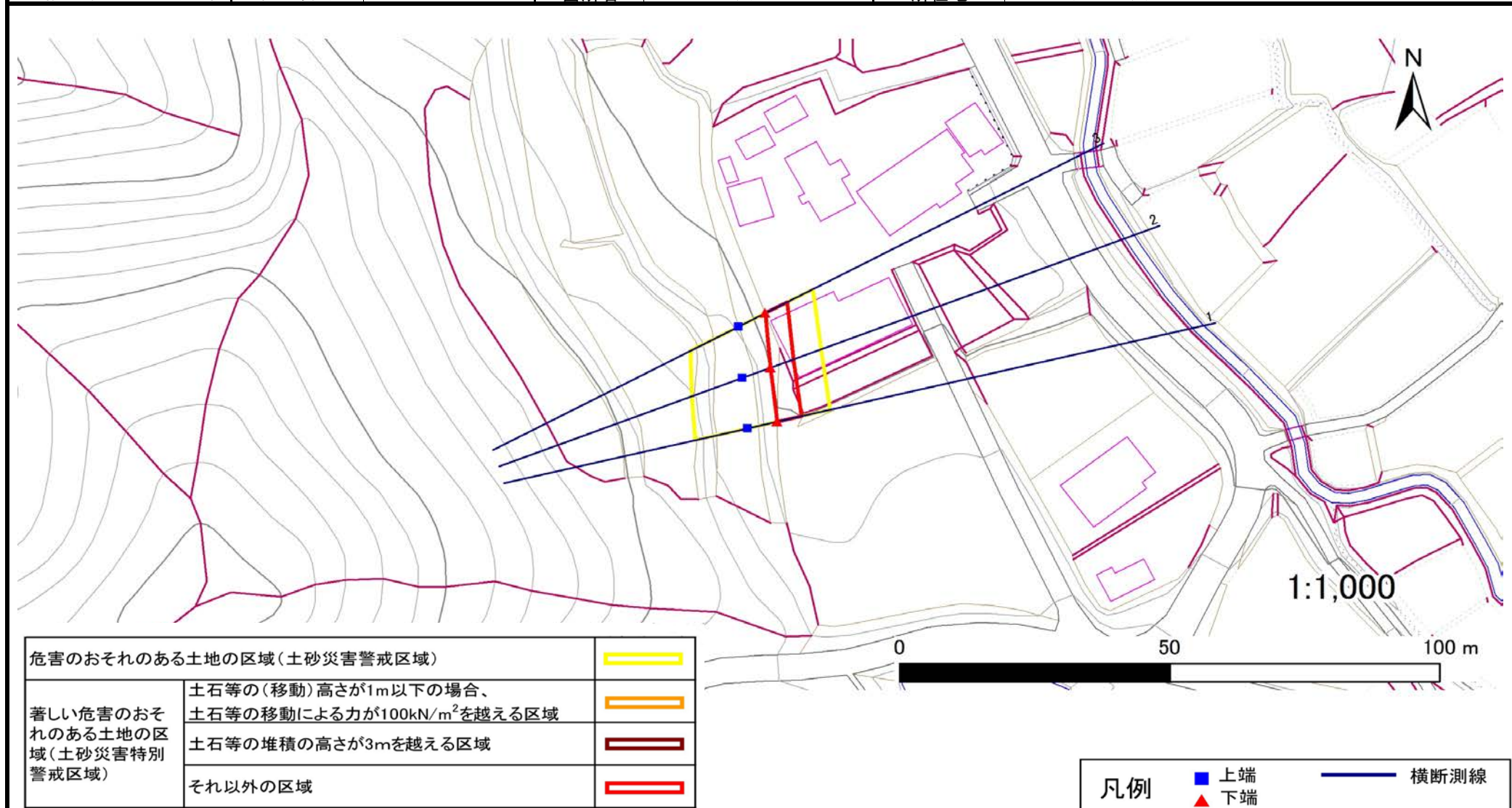
## 土砂災害警戒区域等の指定の告示に係る図書(その2)

告示番号	宮城県告示第454号
告示年月日	平成31年4月26日

危害のおそれのある土地、著しい危害のおそれのある土地の設定図

調査年度	平成29年度
------	--------

急傾斜地の位置	箇所番号	II-自-0036(1321000036)	箇所名	中沢田	所在地	白石市斎川字中沢田
---------	------	-----------------------	-----	-----	-----	-----------



危害のおそれのある土地の区域(土砂災害警戒区域)		
著しい危害のおそれのある土地の区域(土砂災害特別警戒区域)	土石等の(移動)高さが1m以下の場合、 土石等の移動による力が $100\text{kN/m}^2$ を越える区域	
	土石等の堆積の高さが3mを越える区域	
	それ以外の区域	

凡例	上端	横断測線
	下端	

## 土砂災害警戒区域等の指定の告示に係る図書(その3)

告示番号	宮城県告示第454号
告示年月日	平成31年4月26日

建築物に作用すると想定される衝撃に関する事項

調査年度 平成29年度

急傾斜地の位置	箇所番号	II-自-0036(1321000036)	箇所名	中沢田	所在地	白石市斎川字中沢田
---------	------	-----------------------	-----	-----	-----	-----------

横断測線の区間	土石等の移動により建築物の地上部に作用すると想定される力				土石等の堆積により建築物の地上部に作用すると想定される力				横断測線の区間	土石等の移動により建築物の地上部に作用すると想定される力				土石等の堆積により建築物の地上部に作用すると想定される力			
	土石等の(移動)高さが1m以下の場合、土石等の移動による力が100kN/m <sup>2</sup> を超える区域		それ以外の区域		土石等の堆積の高さが3mを超える区域		それ以外の区域			土石等の(移動)高さが1m以下の場合、土石等の移動による力が100kN/m <sup>2</sup> を超える区域		それ以外の区域		土石等の堆積の高さが3mを超える区域		それ以外の区域	
	力の大きさのうち最大のもの (kN/m <sup>2</sup> )	土石等の高さ (m)	力の大きさのうち最大のもの (kN/m <sup>2</sup> )	土石等の高さ (m)	力の大きさのうち最大のもの (kN/m <sup>2</sup> )	土石等の高さ (m)	力の大きさのうち最大のもの (kN/m <sup>2</sup> )	土石等の高さ (m)		力の大きさのうち最大のもの (kN/m <sup>2</sup> )	土石等の高さ (m)	力の大きさのうち最大のもの (kN/m <sup>2</sup> )	土石等の高さ (m)	力の大きさのうち最大のもの (kN/m <sup>2</sup> )	土石等の高さ (m)	力の大きさのうち最大のもの (kN/m <sup>2</sup> )	土石等の高さ (m)
1 ~ 2	-	-	57.19	1.00	-	-	9.85	1.84	~								
2 ~ 3	-	-	57.19	1.00	-	-	9.85	1.84	~								
~									~								
~									~								
~									~								
~									~								
~									~								
~									~								
~									~								
~									~								
~									~								
~									~								
~									~								
~									~								
~									~								
~									~								
~									~								
~									~								
~									~								
~									~								
~									~								