

土砂災害警戒区域等の指定の告示に係る図書(その1)

告示番号	宮城県告示第243号
告示年月日	令和2年3月27日

自然現象の種類	急傾斜地の崩壊
箇所番号	II-自-1079
箇所名	向山
所在地	宮城県七ヶ浜町花湊浜字上清水沢、字向山
調査機関	宮城県仙台土木事務所



位置図(S=1:200,000)



位置図(S=1:25,000)

宮城県

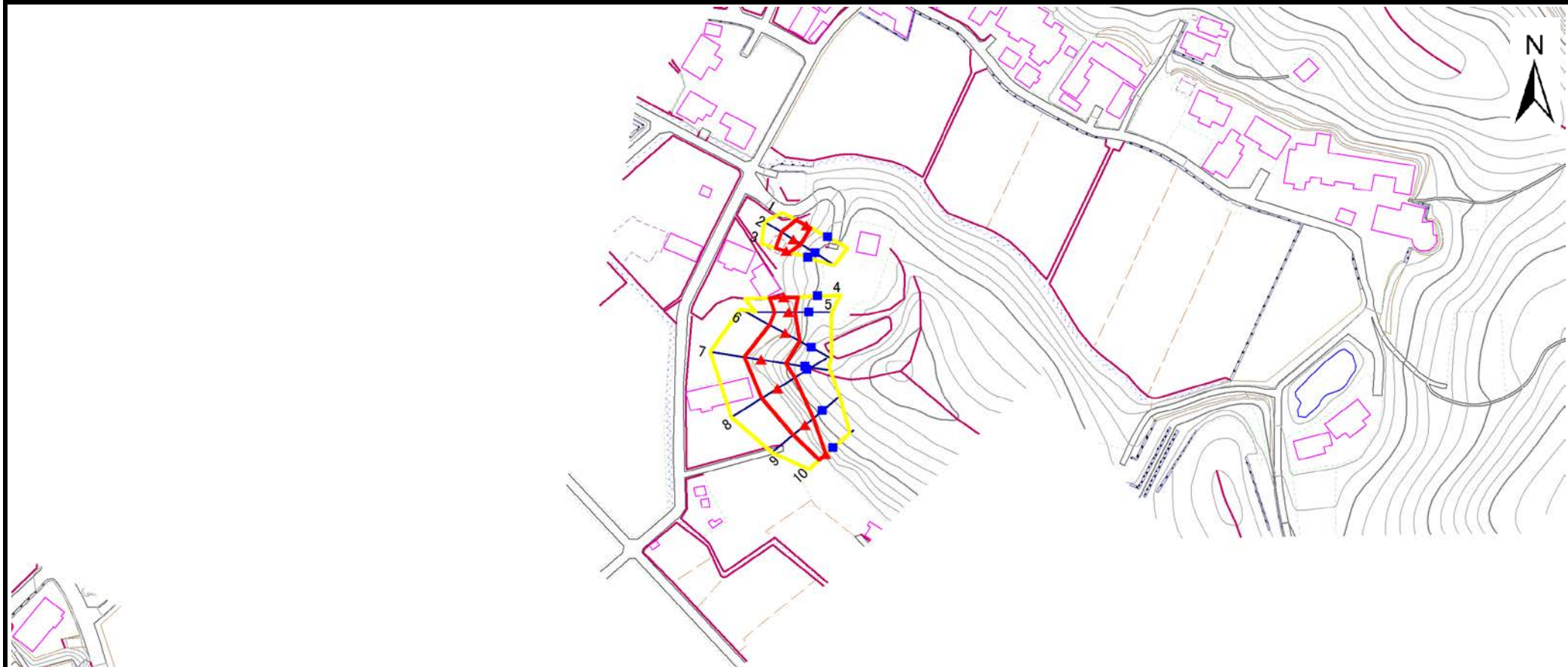
この地図は、国土地理院長の承認を得て、同院発行の電子地形図25000及び電子地形図20万を複製したものである。(承認番号 令1東複、第33号)

土砂災害警戒区域等の指定の告示に係る図書(その2)

告示番号	宮城県告示第243号
告示年月日	令和2年3月27日

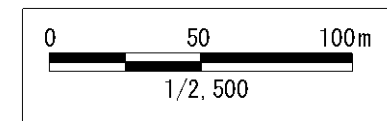
調査年度	平成30年度
------	--------

急傾斜地の位置	箇所番号	II-自-1079	箇所名	向山	所在地	宮城県七ヶ浜町花淵浜字上清水沢、字向山
---------	------	-----------	-----	----	-----	---------------------



危険のおそれのある土地の区域(土砂災害警戒区域)		
著しい危険のおそれのある土地の区域(土砂災害特別警戒区域)	土石等の(移動)高さが1m以下の場合 土石等の移動による力が100kN/mを超える区域	
	土石等の堆積の高さが3mを超える区域	
それ以外の区域		

凡例		上端		横断測線
		下端		



土砂災害警戒区域等の指定の告示に係る図書(その3)

告示番号	宮城県告示第243号
告示年月日	令和2年3月27日

急傾斜地の位置	箇所番号	II-自-1079	箇所名	向山	所在地	宮城県七ヶ浜町花淵浜字上清水沢、字向山
---------	------	-----------	-----	----	-----	---------------------

横断測線の区間	土石等の移動により建築物の地上部に作用すると想定される力				土石等の堆積により建築物の地上部に作用すると想定される力				横断測線の区間	土石等の移動により建築物の地上部に作用すると想定される力				土石等の堆積により建築物の地上部に作用すると想定される力			
	土石等の(移動)高さが1m以下の場合、土石等の移動による力が100kN/m ² を超える区域		それ以外の区域		土石等の堆積の高さが3mを超える区域		それ以外の区域			土石等の(移動)高さが1m以下の場合、土石等の移動による力が100kN/m ² を超える区域		それ以外の区域		土石等の堆積の高さが3mを超える区域		それ以外の区域	
1 ~ 2	-	-	79.2	1.0	-	-	8.2	1.7									
2 ~ 3	-	-	79.2	1.0	-	-	8.2	1.7									
4 ~ 5	-	-	81.5	1.0	-	-	9.1	1.8									
5 ~ 6	-	-	100.0	1.0	-	-	11.7	2.4									
6 ~ 7	-	-	100.0	1.0	-	-	11.7	2.4									
7 ~ 8	-	-	100.0	1.0	-	-	11.3	2.3									
8 ~ 9	-	-	100.0	1.0	-	-	11.3	2.3									
9 ~ 10	-	-	90.1	1.0	-	-	10.3	2.1									