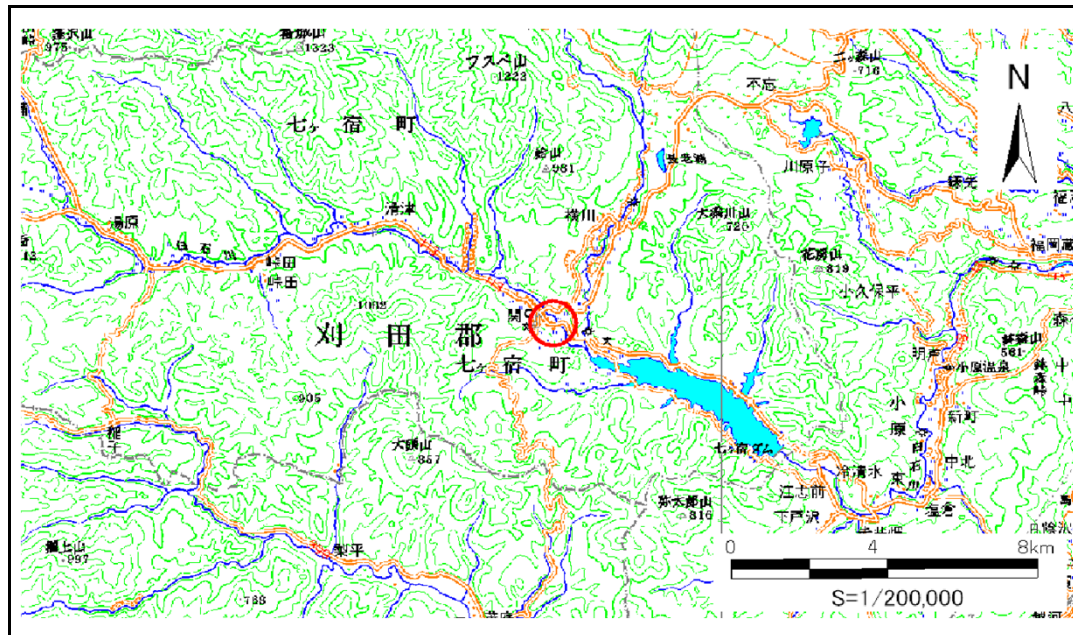


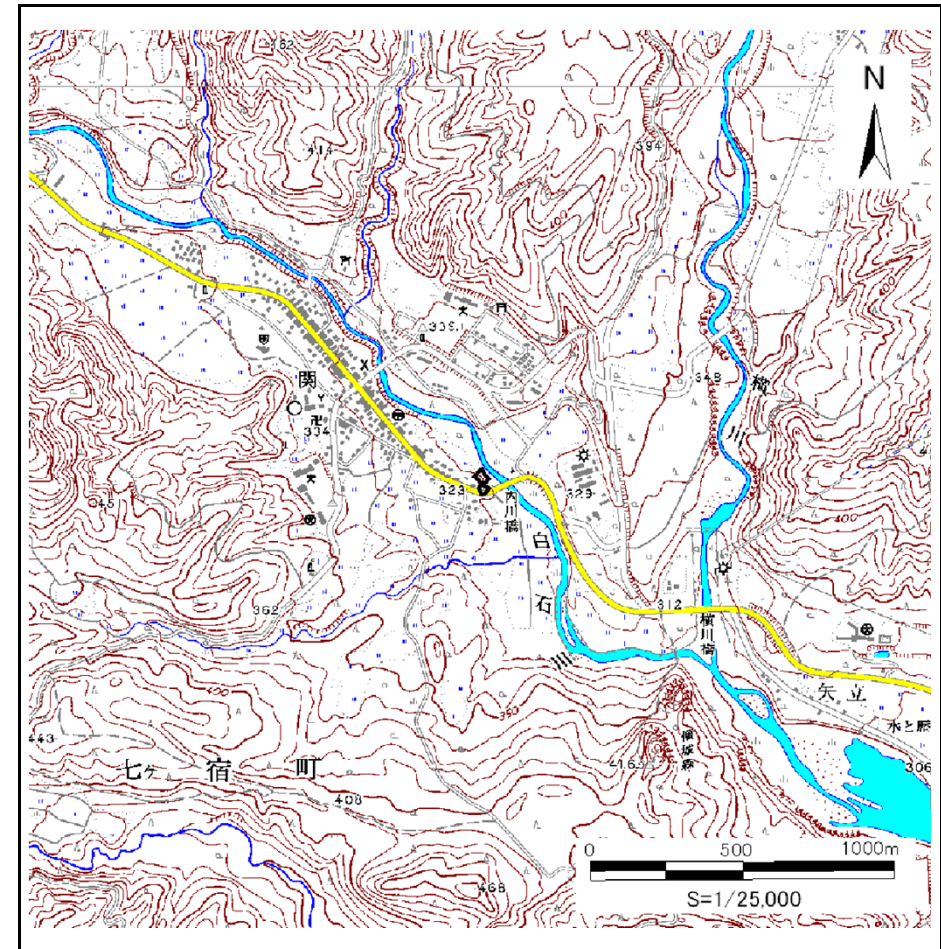
土砂災害警戒区域等の指定の告示に係る図書(その1)

告示番号	宮城県告示第463号
告示年月日	平成26年5月20日

自然現象の種類	急傾斜地の崩壊
箇所番号	I-自-1148(1311001148)
箇所名	関の2
所在地	刈田郡七ヶ宿町字下町尻
調査機関	宮城県大河原土木事務所



位置図(S=1:200,000)



位置図(S=1:25,000)

宮城県

「この地図は、国土地理院長の承認を得て、同院発行の数値地図 200000(地図画像)及び数値地図 25000(地図画像)を複製したものである。(承認番号 平24情複、第577号)」

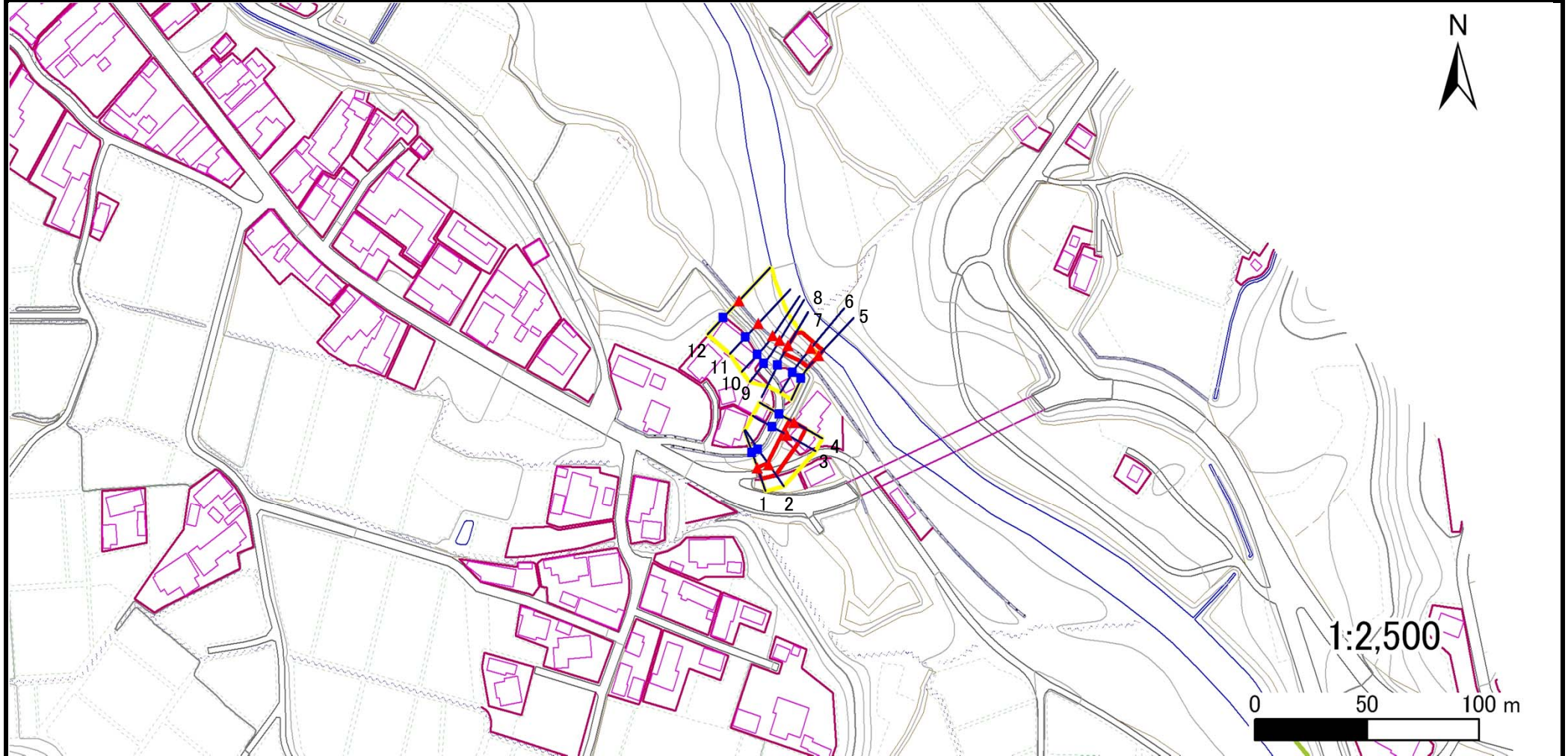
土砂災害警戒区域等の指定の告示に係る図書(その2)

告示番号	宮城県告示第463号
告示年月日	平成26年5月20日

調査年度	平成23年度
------	--------

危害のおそれのある土地、著しい危害のおそれのある土地の設定図

急傾斜地の位置	箇所番号	I-自-1148(1311001148)	箇所名	関の2	所在地	刈田郡七ヶ宿町字下町尻
---------	------	----------------------	-----	-----	-----	-------------



凡例	■	横断測線		危害のおそれのある土地の区域		土石等の移動による力が100kN/m ² を超える範囲
	▲			著しい危害のおそれのある土地の区域		土石等の堆積高が3mを超える範囲

土砂災害警戒区域等の指定の告示に係る図書(その3)

告示番号	宮城県告示第463号
告示年月日	平成26年5月20日

建築物に作用すると想定される衝撃に関する事項

急傾斜地の位置	箇所番号	I-自-1148(1311001148)	箇所名	関の2	所在地	刈田郡七ヶ宿町字下町尻											
横断測線の区間	土石等の移動により建築物の地上部に作用すると想定される力				土石等の堆積により建築物の地上部に作用すると想定される力				横断測線の区間	土石等の移動により建築物の地上部に作用すると想定される力				土石等の堆積により建築物の地上部に作用すると想定される力			
	土石等の(移動)高さが1m以下の場合、土石等の移動による力が100kN/m ² を超える区域		それ以外の区域		土石等の堆積の高さが3mを超える区域		それ以外の区域			土石等の(移動)高さが1m以下の場合、土石等の移動による力が100kN/m ² を超える区域		それ以外の区域		土石等の堆積の高さが3mを超える区域		それ以外の区域	
	力の大きさのうち最大のもの(kN/m ²)	土石等の高さ(m)	力の大きさのうち最大のもの(kN/m ²)	土石等の高さ(m)	力の大きさのうち最大のもの(kN/m ²)	土石等の高さ(m)	力の大きさのうち最大のもの(kN/m ²)	土石等の高さ(m)		力の大きさのうち最大のもの(kN/m ²)	土石等の高さ(m)	力の大きさのうち最大のもの(kN/m ²)	土石等の高さ(m)	力の大きさのうち最大のもの(kN/m ²)	土石等の高さ(m)	力の大きさのうち最大のもの(kN/m ²)	土石等の高さ(m)
1 ~ 2	-	-	64.82	1.00	-	-	8.71	1.72									
2 ~ 3	-	-	73.25	1.00	-	-	9.53	1.89									
3 ~ 4	-	-	73.25	1.00	-	-	9.53	1.89									
5 ~ 6	102.46	1.00	100.00	1.00	-	-	11.82	2.34									
6 ~ 7	-	-	100.00	1.00	-	-	11.59	2.29									
8 ~ 9	-	-	-	-	-	-	-	-									
9 ~ 10	-	-	-	-	-	-	-	-									
10 ~ 11	-	-	-	-	-	-	-	-									
11 ~ 12	-	-	-	-	-	-	-	-									