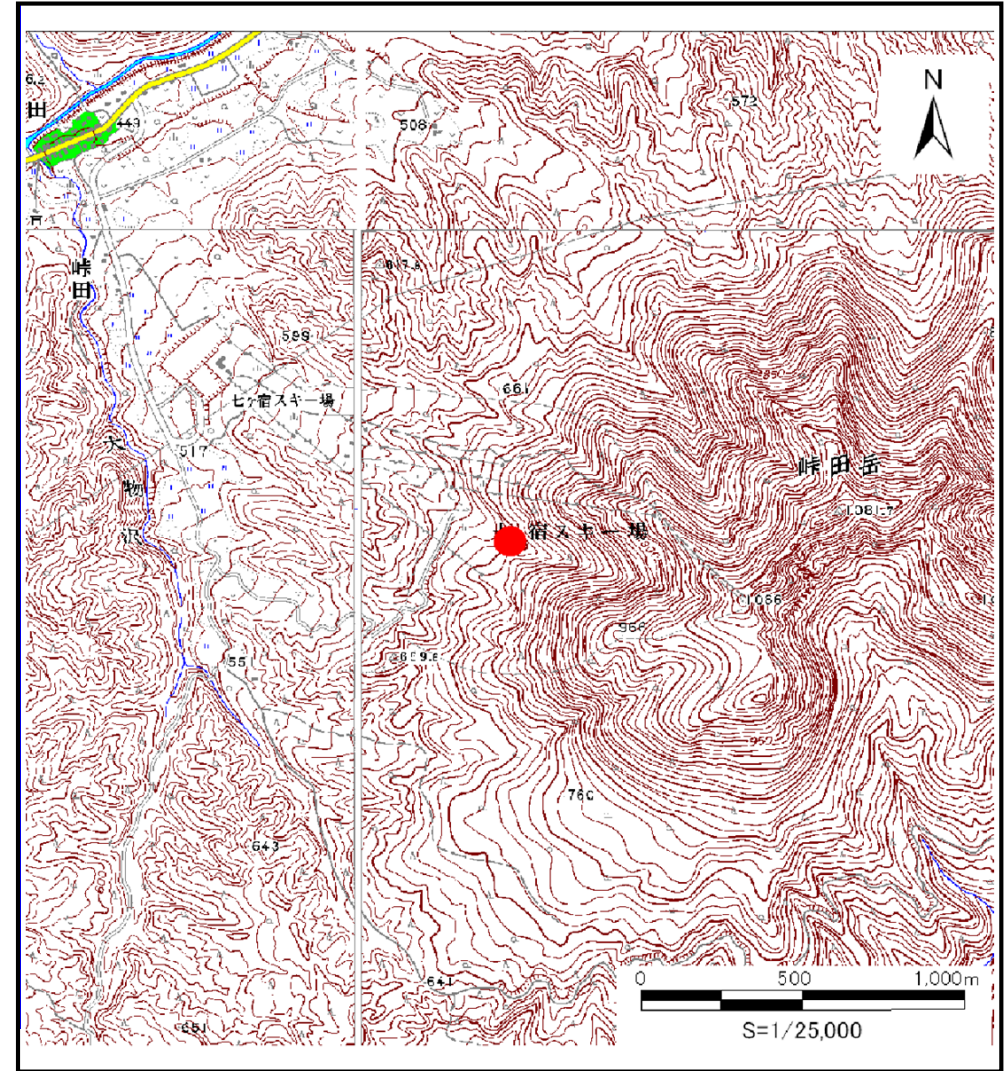
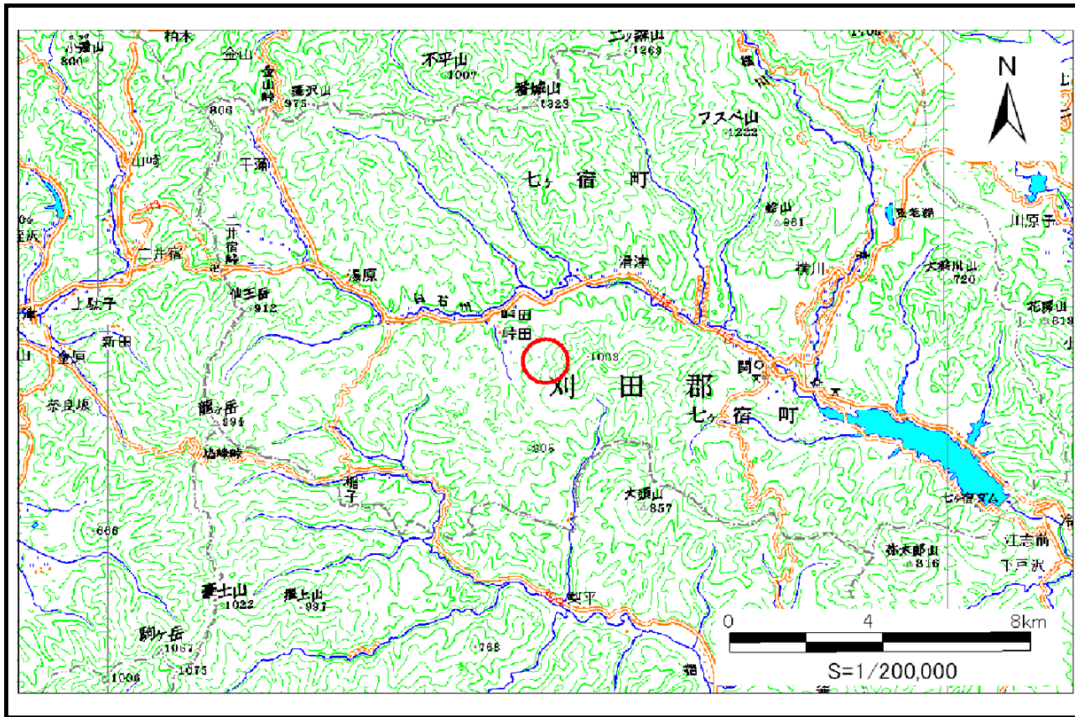


土砂災害警戒区域等の指定の告示に係る図書(その1)

告示番号	宮城県告示第463号
告示年月日	平成26年5月20日

自然現象の種類	土石流
溪流番号	1-22-009(1212200009)
水系名	阿武隈川
河川名	白石川
溪流名	俣ノ上沢
所在地	刈田郡七ヶ宿町字俣ノ上
調査機関	宮城県大河原土木事務所



宮城県

「この地図は、国土地理院長の承認を得て、同院発行の数値地図 20000(地図画像)及び数値地図 25000(地図画像)を複製したものである。(承認番号 平24情複、第577号)」

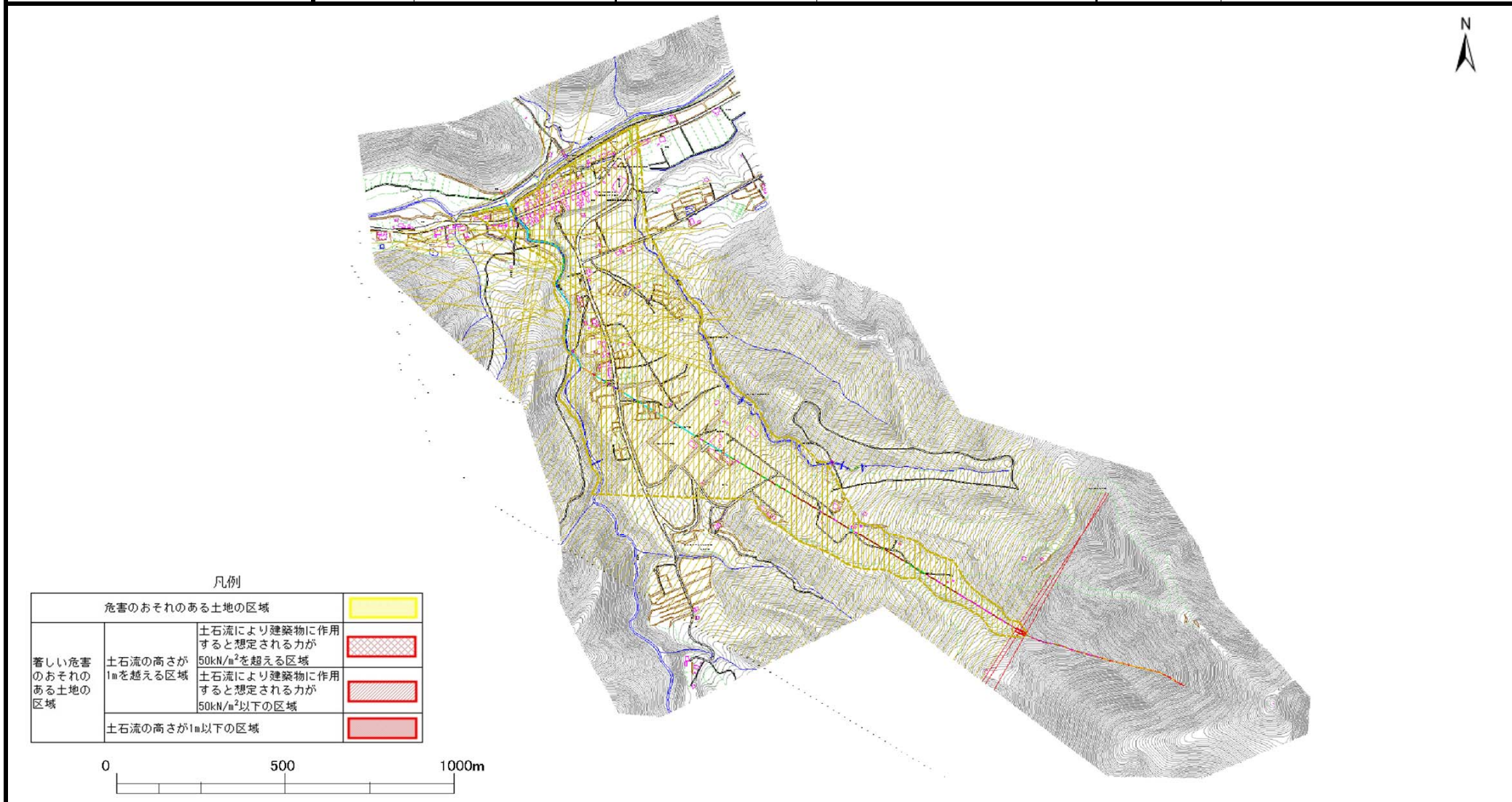
土砂災害警戒区域等の指定の告示に係る図書（その2）

告示番号	宮城県告示第463号
告示年月日	平成26年5月20日

調査年度	平成23年度
------	--------

危害のおそれのある土地の区域、著しい危害のおそれのある土地の区域の設定図

溪流の位置	溪流番号	1-22-009 (1212200009)	溪流名	俣ノ上沢	所在地	刈田郡七ヶ宿町字俣ノ上
-------	------	-----------------------	-----	------	-----	-------------



土砂災害警戒区域等の指定の告示に係る図書（その2）

告示番号	宮城県告示第463号
告示年月日	平成26年5月20日

調査年度	平成23年度
------	--------

危害のおそれのある土地の区域、著しい危害のおそれのある土地の区域の設定図(1/4)

溪 流 の 位 置	溪流番号	1-22-009(121220009)	溪流名	俣ノ上沢	所在地	刈田郡七ヶ宿町字俣ノ上
-----------	------	---------------------	-----	------	-----	-------------

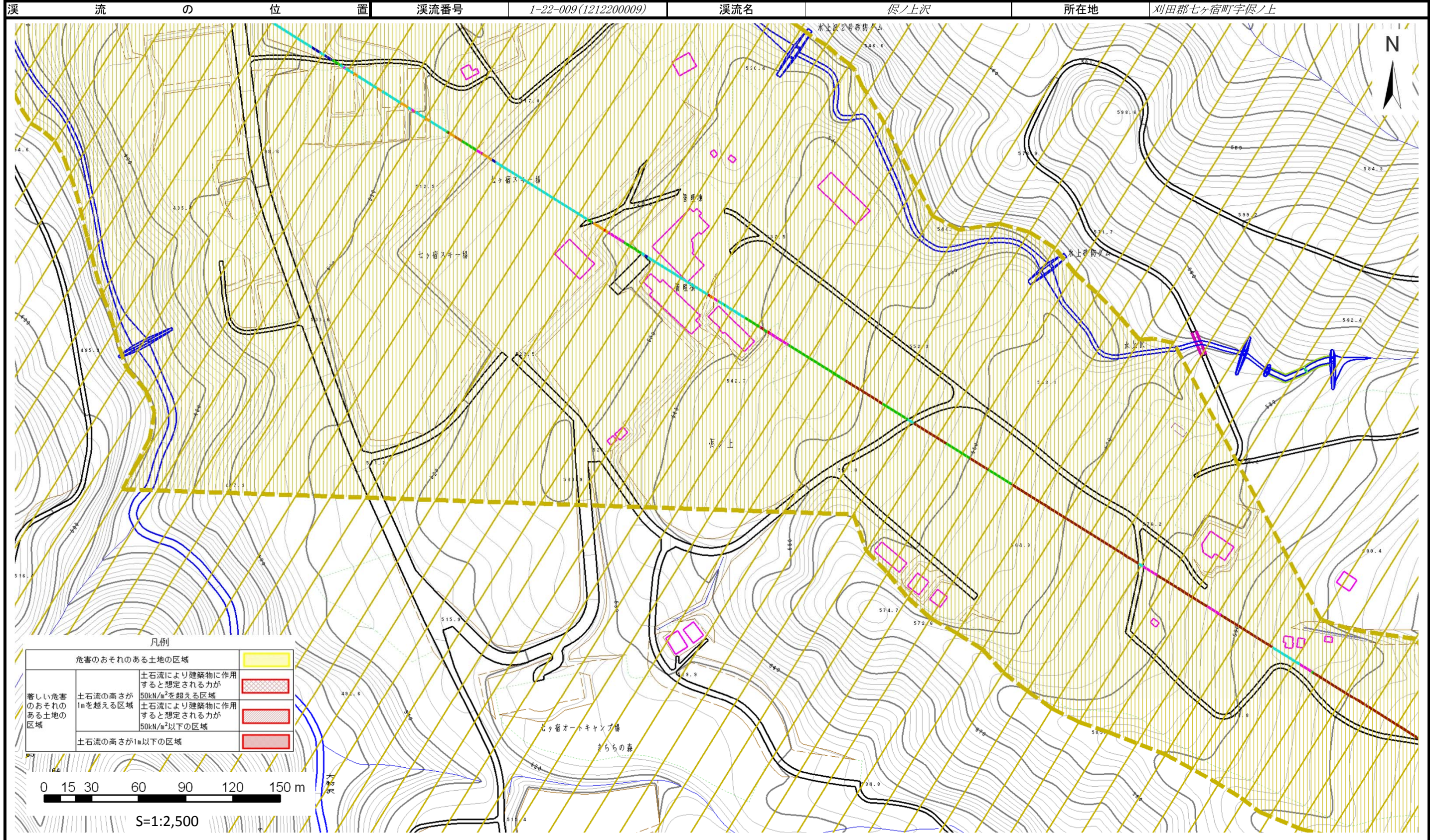


土砂災害警戒区域等の指定の告示に係る図書（その2）

告示番号	宮城県告示第463号
告示年月日	平成26年5月20日

調査年度	平成23年度
------	--------

危害のおそれのある土地の区域、著しい危害のおそれのある土地の区域の設定図(2/4)

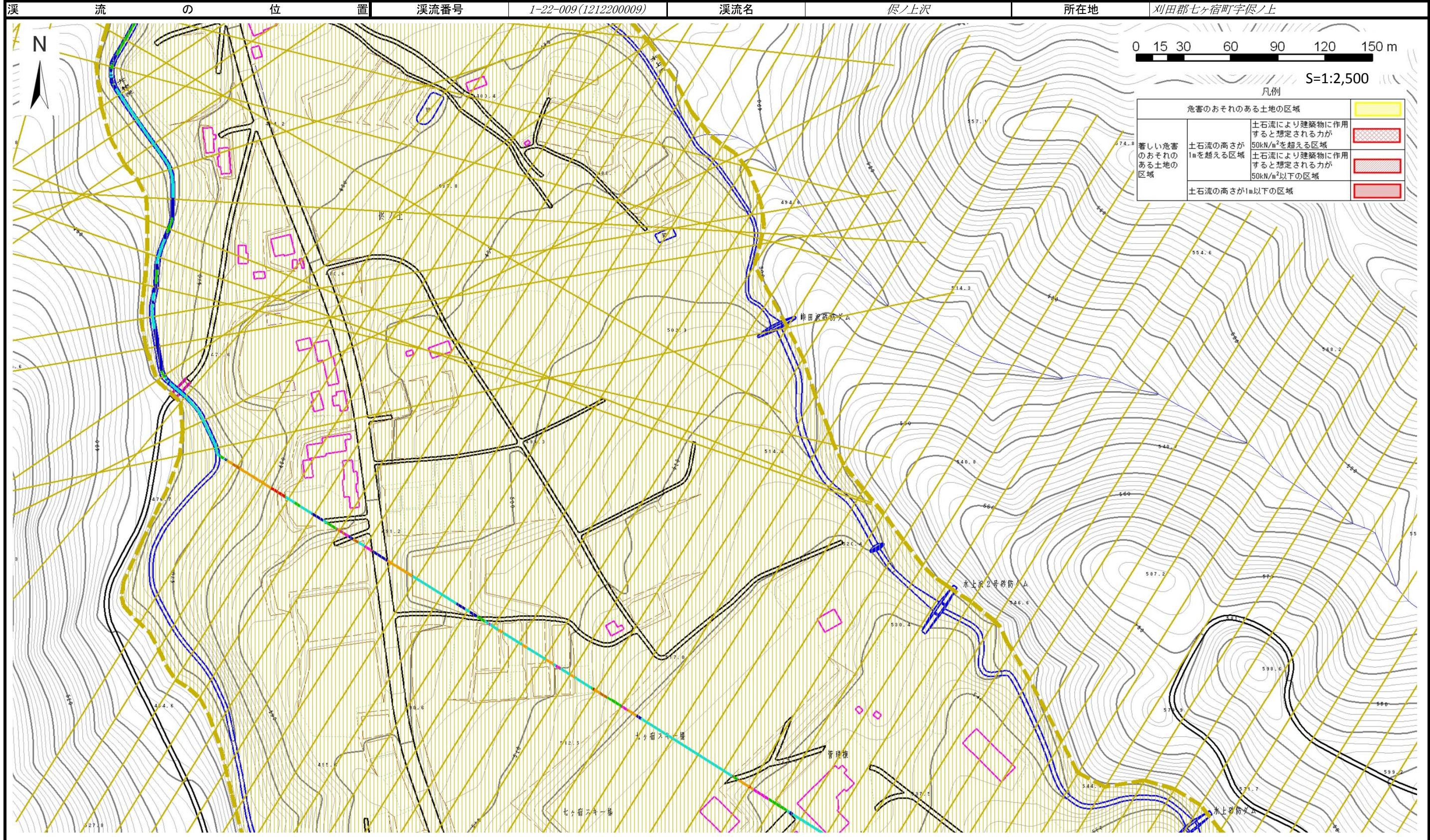


土砂災害警戒区域等の指定の告示に係る図書（その2）

告示番号	宮城県告示第463号
告示年月日	平成26年5月20日

調査年度	平成23年度
------	--------

危害のおそれのある土地の区域、著しい危害のおそれのある土地の区域の設定図(3/4)



土砂災害警戒区域等の指定の告示に係る図書（その2）

告示番号	宮城県告示第463
告示年月日	平成26年5月20日

調査年度	平成23年度
------	--------

危害のおそれのある土地の区域、著しい危害のおそれのある土地の区域の設定図(4/4)

