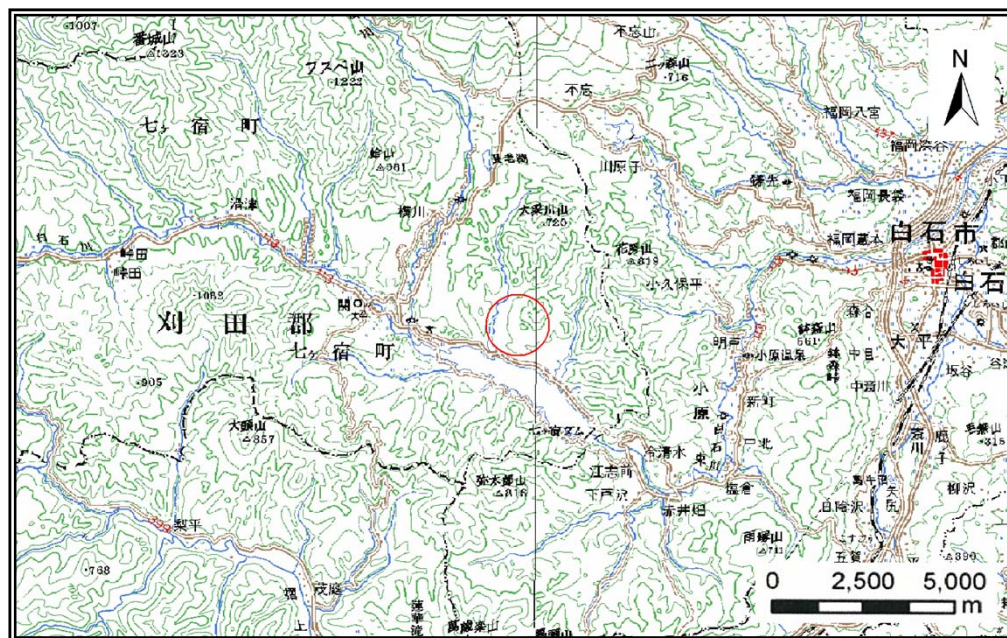


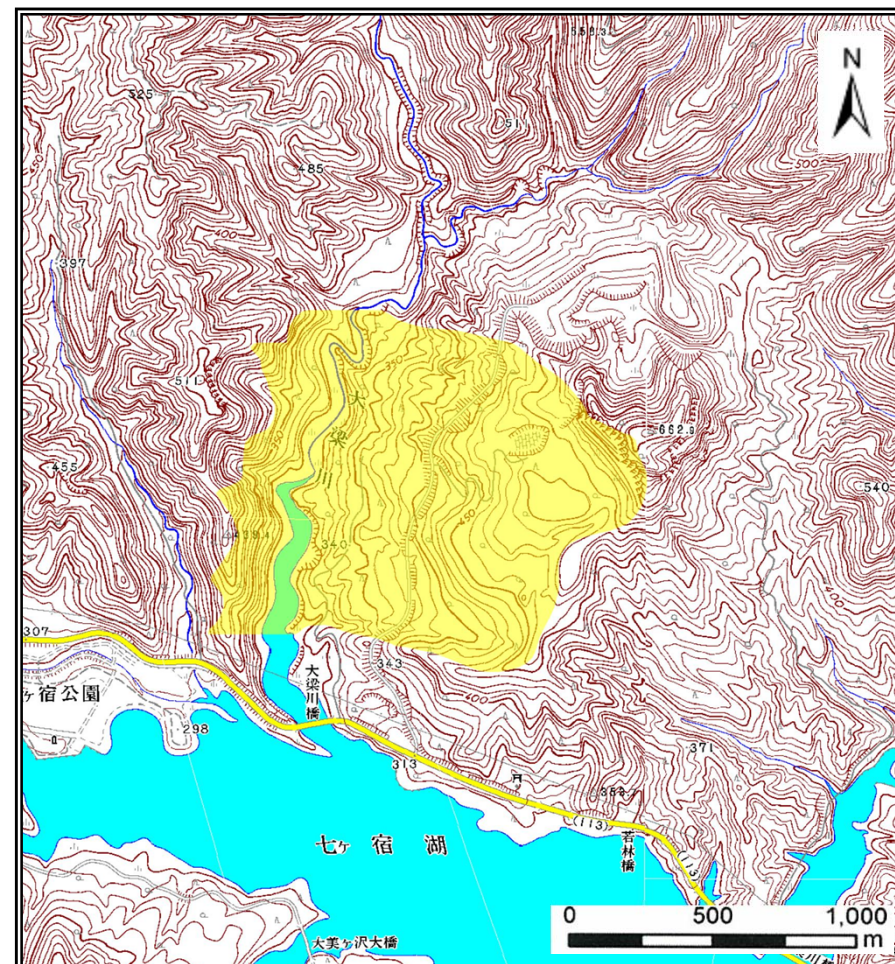
土砂災害警戒区域等の指定の告示に係る図書(その1)

告示番号	宮城県告示第464号
告示年月日	平成26年5月20日

自然現象の種類	地滑り
箇所番号	25(140000025)
箇所名	大梁川
所在地	刈田郡七ヶ宿町字若林山
調査機関	宮城県大河原土木事務所



位置図(S=1:200,000)

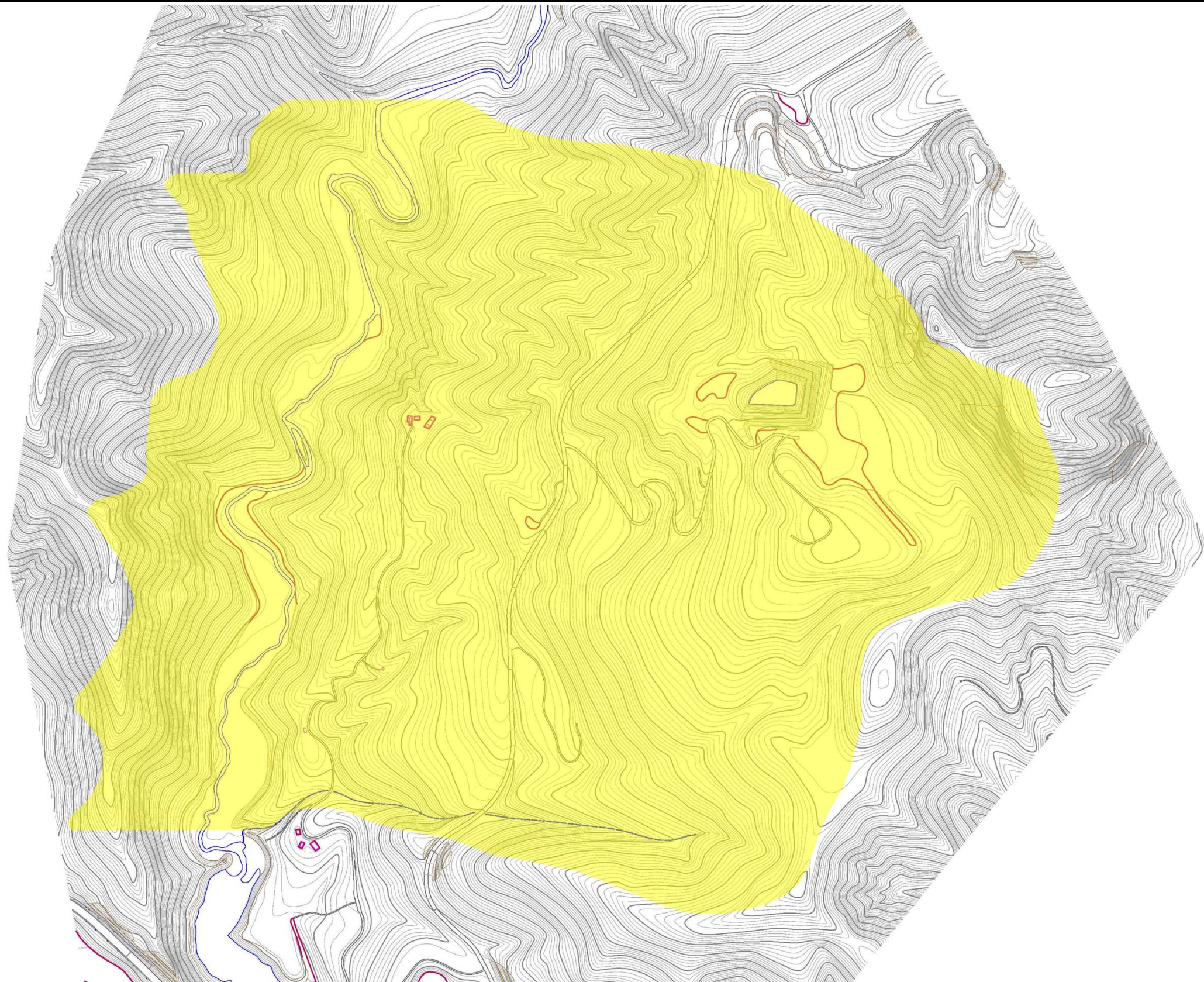




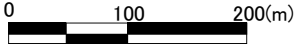

概況図(S=1:25,000)

宮城県

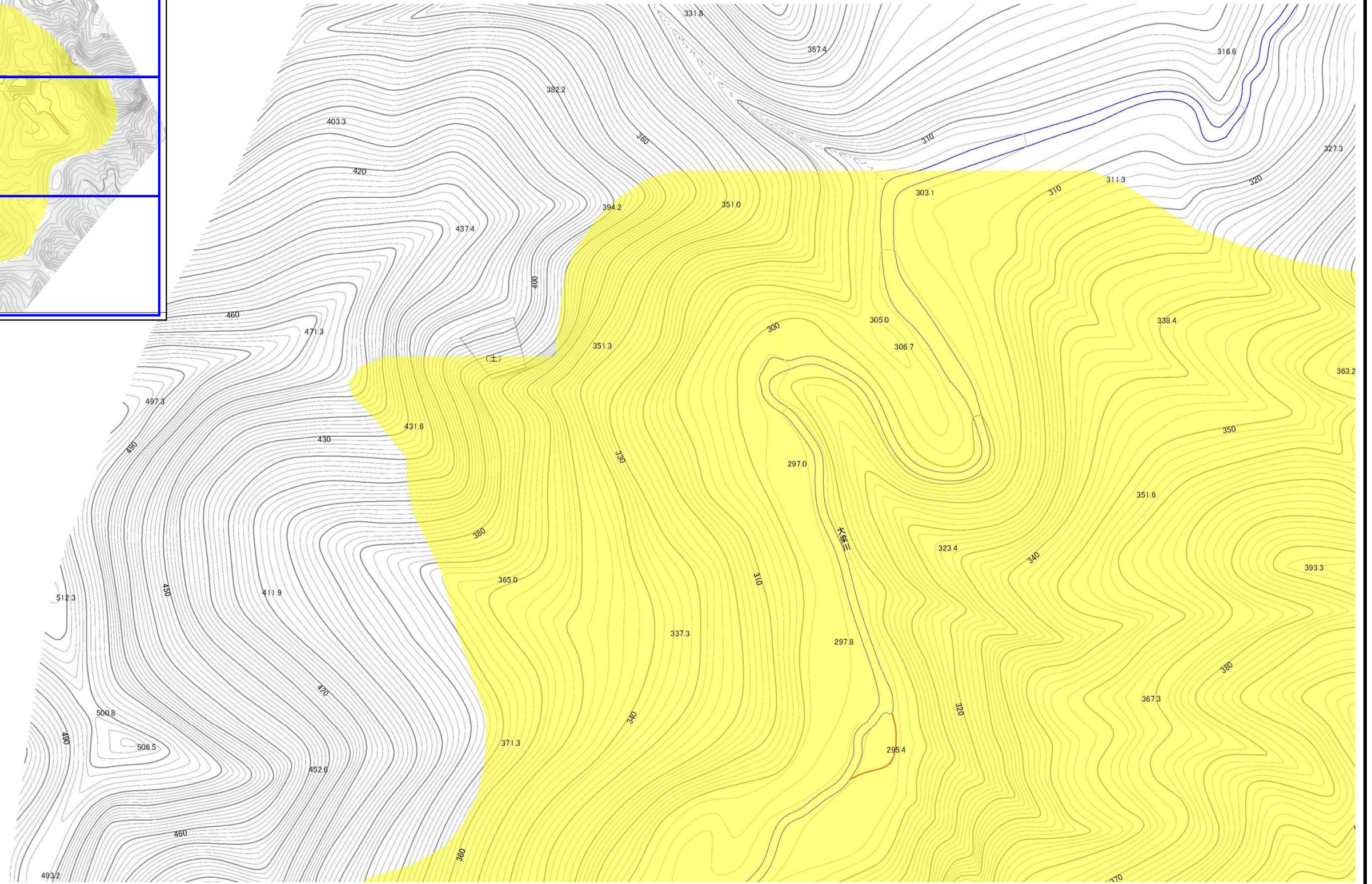
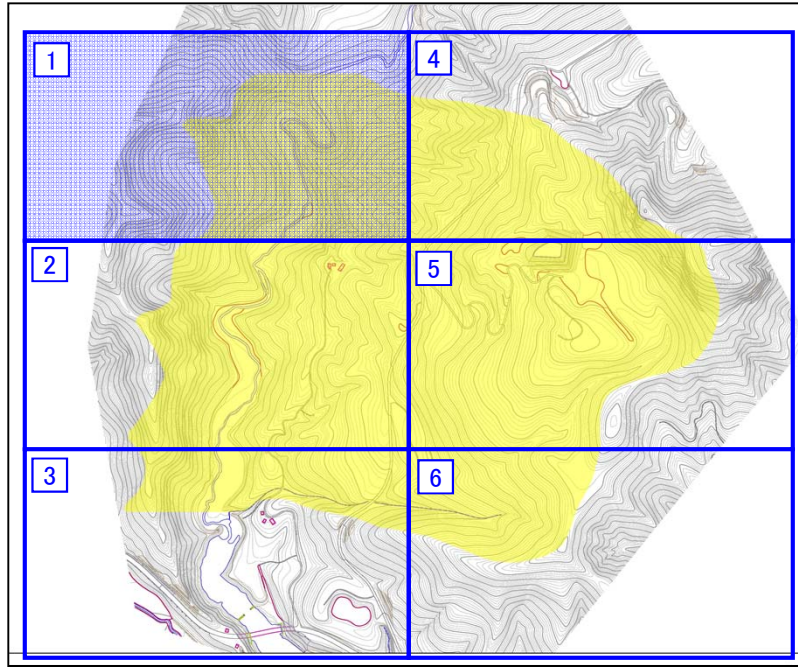
この地図は、国土地理院長の承認を得て、同院発行の数値地図200,000(地図画像)及び数値地図25,000(地図画像)を複製したものである。(承認番号 平24情複、第577号)




土砂災害警戒区域等の指定の告示に係る図書(その2)



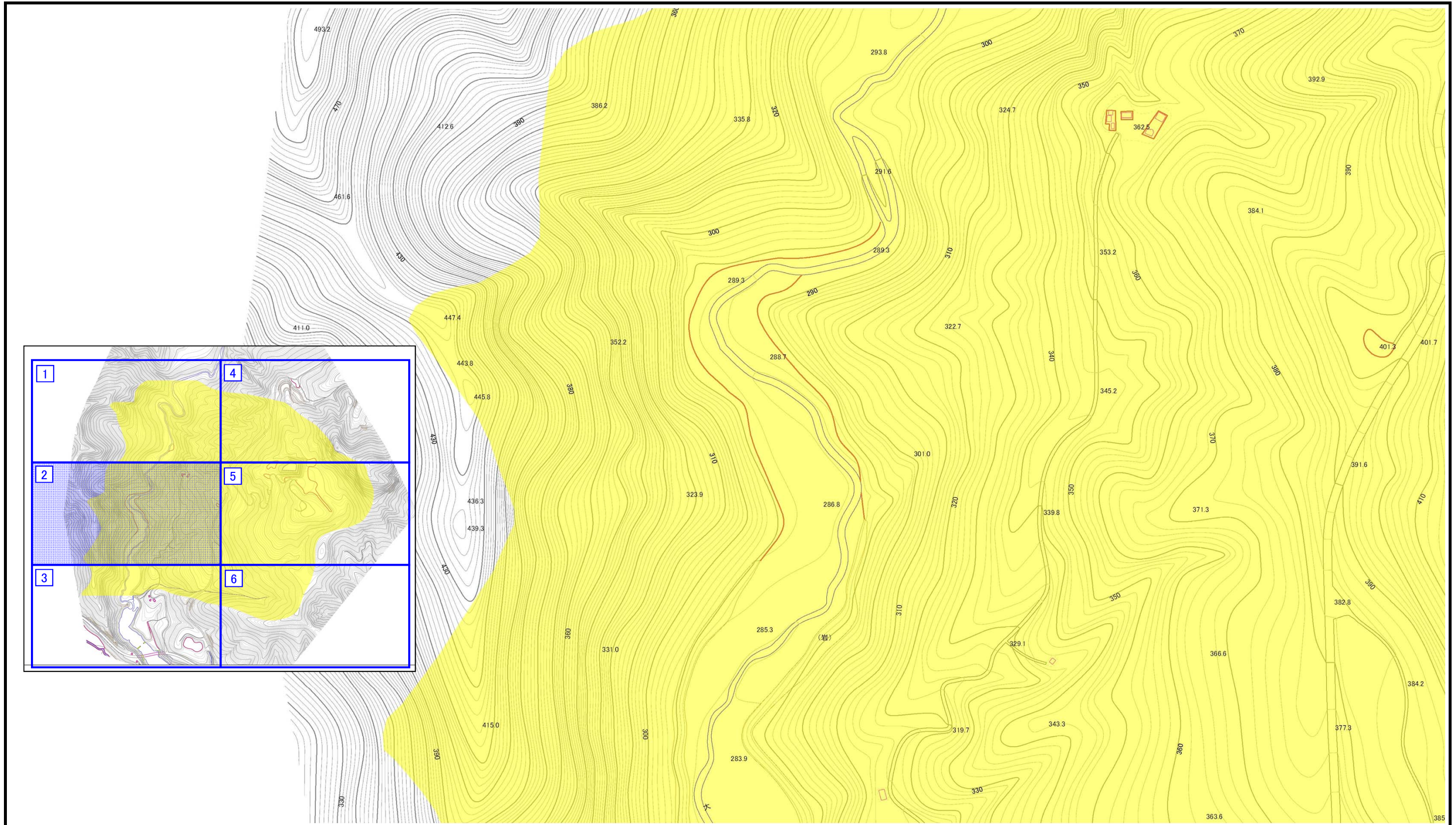
様式-2(地) 土砂災害警戒区域・土砂災害特別警戒区域 区域図	土砂災害防止法施行令第二条の 基準に該当する区域 (土砂災害警戒区域)		N  縮尺 1:6,500	自然現象 の種類	地滑り	箇所番号	25(140000025)	箇所名	大梁川	 SCALE=1:6,500
	土砂災害防止法施行令第三条の 基準に該当する区域 (土砂災害特別警戒区域)			告示番号	宮城県告示第464号	地滑り区域名	大梁川			
				告示年月日	平成26年5月20日	所在地	刈田郡七ヶ宿町字若林山			


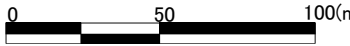

土砂災害警戒区域等の指定の告示に係る図書(その2)



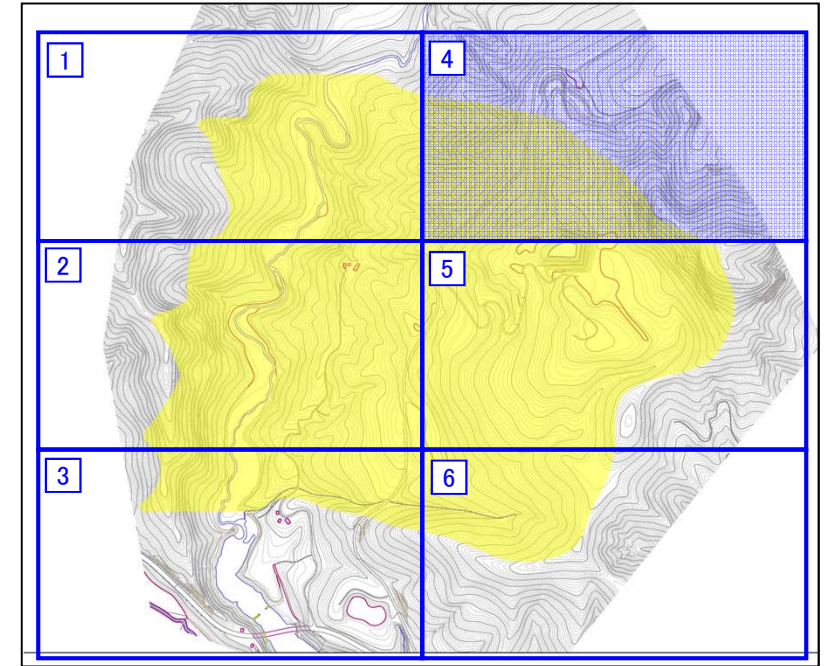
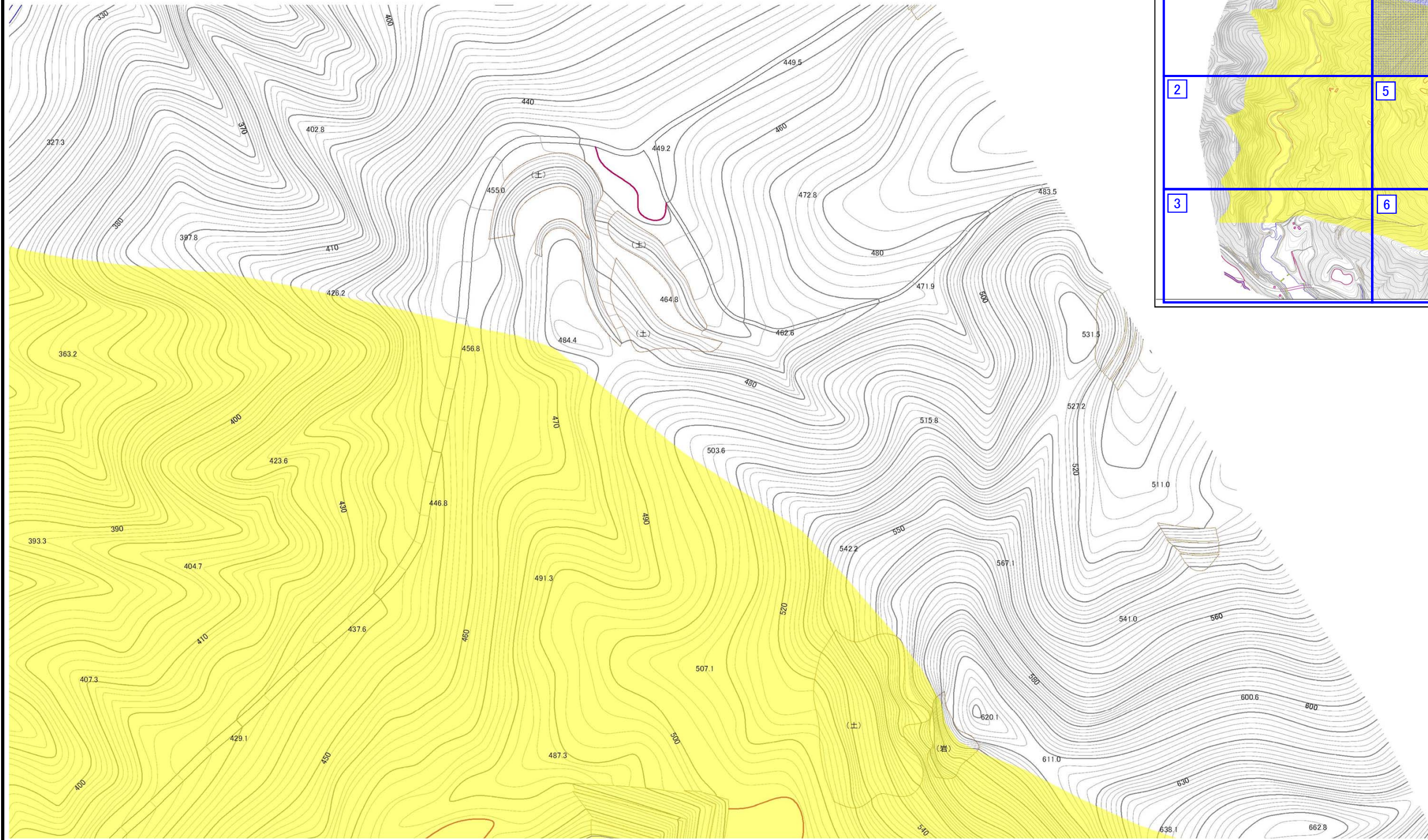
様式-2(地) 土砂災害警戒区域・土砂災害特別警戒区域 区域図(分割図1)	土砂災害防止法施行令第二条の 基準に該当する区域 (土砂災害警戒区域)		 縮尺 1:2,500	自然現象 の種類	地滑り	箇所番号	25(140000025)	箇所名	大梁川	 SCALE=1:2,500
	土砂災害防止法施行令第三条の 基準に該当する区域 (土砂災害特別警戒区域)			告示番号	宮城県告示第464号	地滑り区域名	大梁川			
	告示年月日	平成26年5月20日		所在地	刈田郡七ヶ宿町若林山					



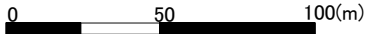

土砂災害警戒区域等の指定の告示に係る図書(その2)



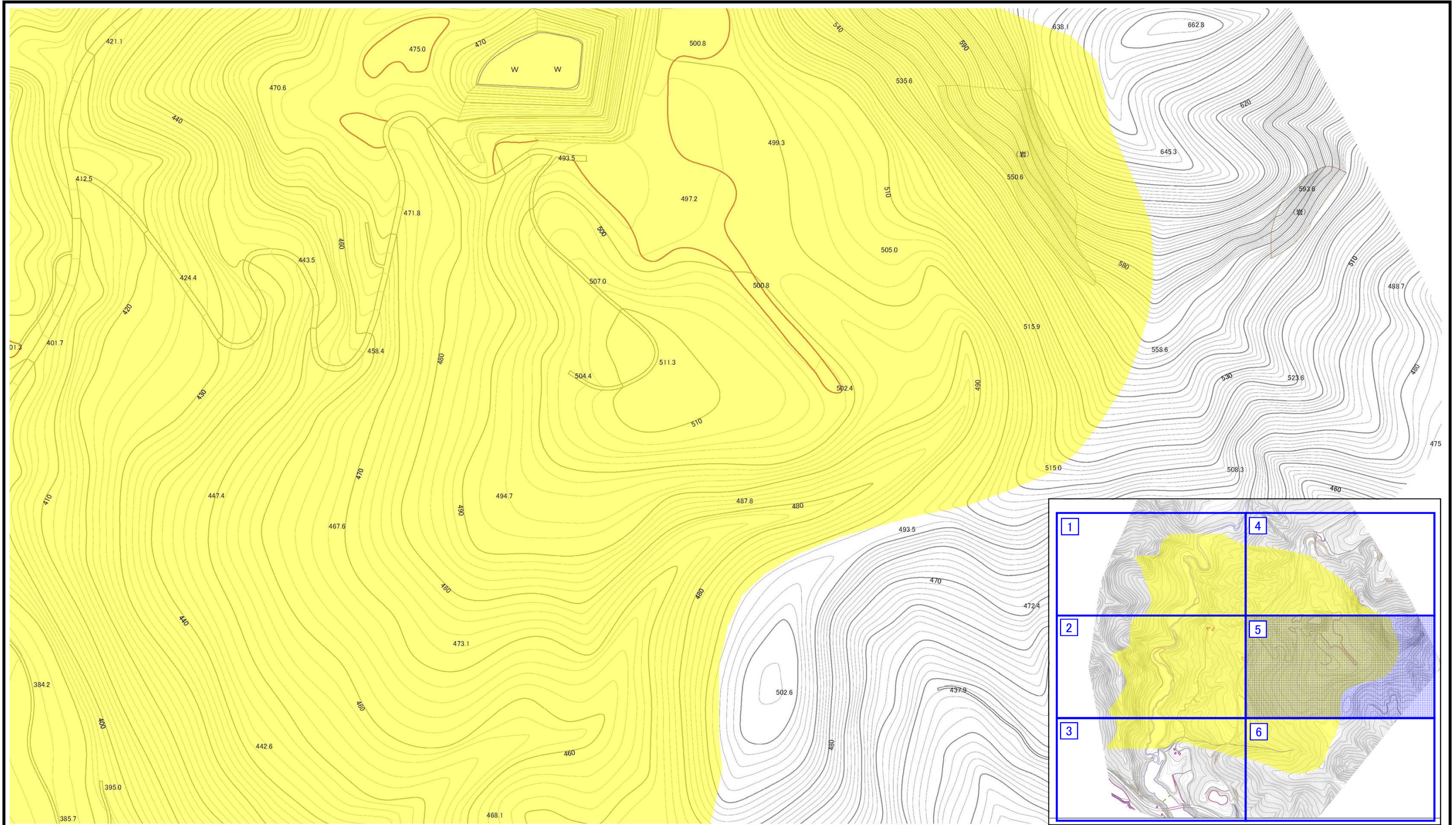
様式-2(地) 土砂災害警戒区域・土砂災害特別警戒区域 区域図(分割図2)	土砂災害防止法施行令第二条の 基準に該当する区域 (土砂災害警戒区域)		 縮尺 1:2,500	自然現象 の種類	地滑り	箇所番号	25(140000025)	箇所名	大梁川	 SCALE=1:2,500
	土砂災害防止法施行令第三条の 基準に該当する区域 (土砂災害特別警戒区域)			告示番号	宮城県告示第464号	地滑り区域名	大梁川			
	告示年月日	平成26年5月20日		所在地	刈田郡七ヶ宿町字若林山					


土砂災害警戒区域等の指定の告示に係る図書(その2)



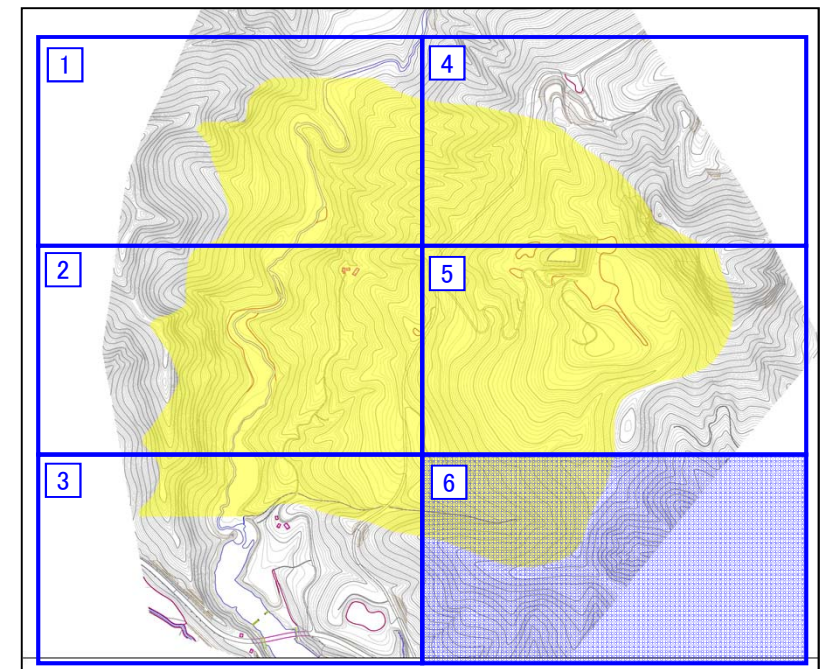
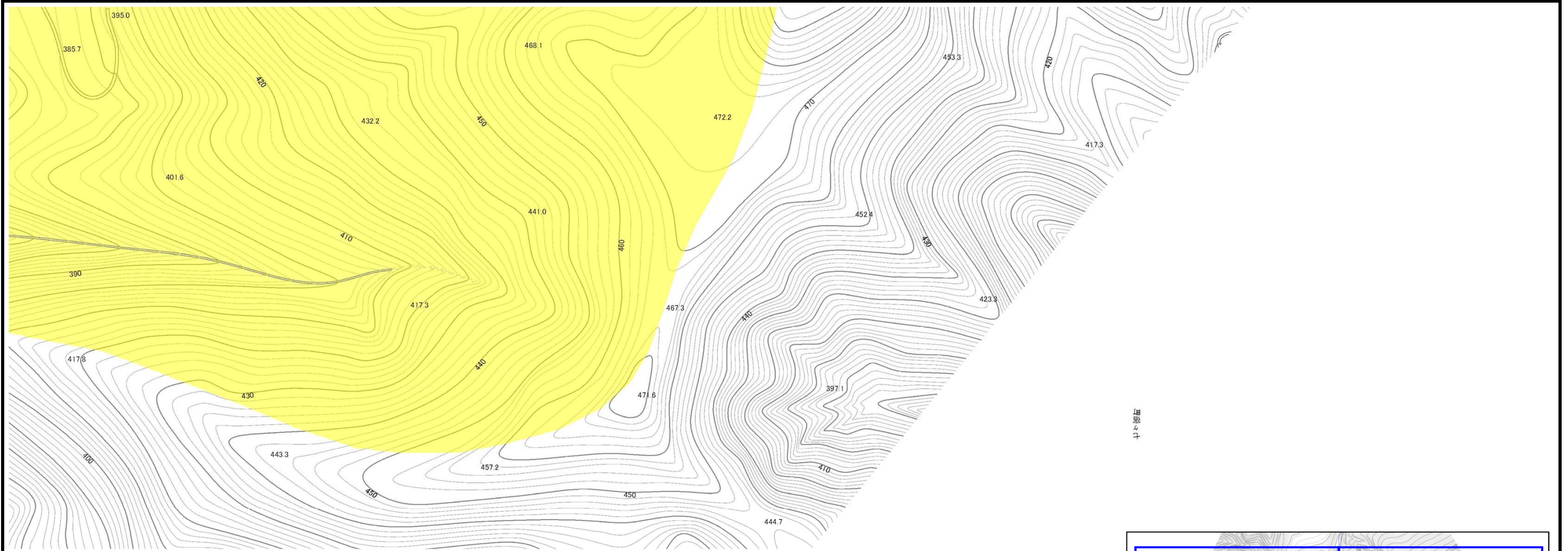
様式-2(地) 土砂災害警戒区域・土砂災害特別警戒区域 区域図(分割図4)	土砂災害防止法施行令第二条の 基準に該当する区域 (土砂災害警戒区域)		 縮尺 1:2,500	自然現象 の種類	地滑り	箇所番号	25(140000025)	箇所名	大梁川	 SCALE=1:2,500
	土砂災害防止法施行令第三条の 基準に該当する区域 (土砂災害特別警戒区域)			告示番号	宮城県告示第464号	地滑り区域名	大梁川			
	告示年月日	平成26年5月20日		所在地	刈田郡七ヶ宿町字若林山					



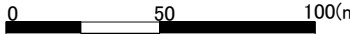

土砂災害警戒区域等の指定の告示に係る図書(その2)



様式-2(地) 土砂災害警戒区域・土砂災害特別警戒区域 区域図(分割図5)	土砂災害防止法施行令第二条の 基準に該当する区域 (土砂災害警戒区域)		 縮尺 1:2,500	自然現象 の種類	地滑り	箇所番号	25(140000025)	箇所名	大梁川	 SCALE=1:2,500
	土砂災害防止法施行令第三条の 基準に該当する区域 (土砂災害特別警戒区域)			告示番号	宮城県告示第464号	地滑り区域名	大梁川			
	告示年月日	平成26年5月20日		所在地	刈田郡七ヶ宿町字若林山					

土砂災害警戒区域等の指定の告示に係る図書(その2)



様式-2(地) 土砂災害警戒区域・土砂災害特別警戒区域 区域図(分割図6)	土砂災害防止法施行令第二条の 基準に該当する区域 (土砂災害警戒区域)			自然現象 の種類	地滑り	箇所番号	25(1400000025)	箇所名	大梁川	 SCALE=1:2,500
	土砂災害防止法施行令第三条の 基準に該当する区域 (土砂災害特別警戒区域)			縮尺 1:2,500	告示番号	宮城県告示第464号	地滑り区域名	大梁川		
					告示年月日	平成26年5月20日	所在地	刈田郡七ヶ宿町字若林山		