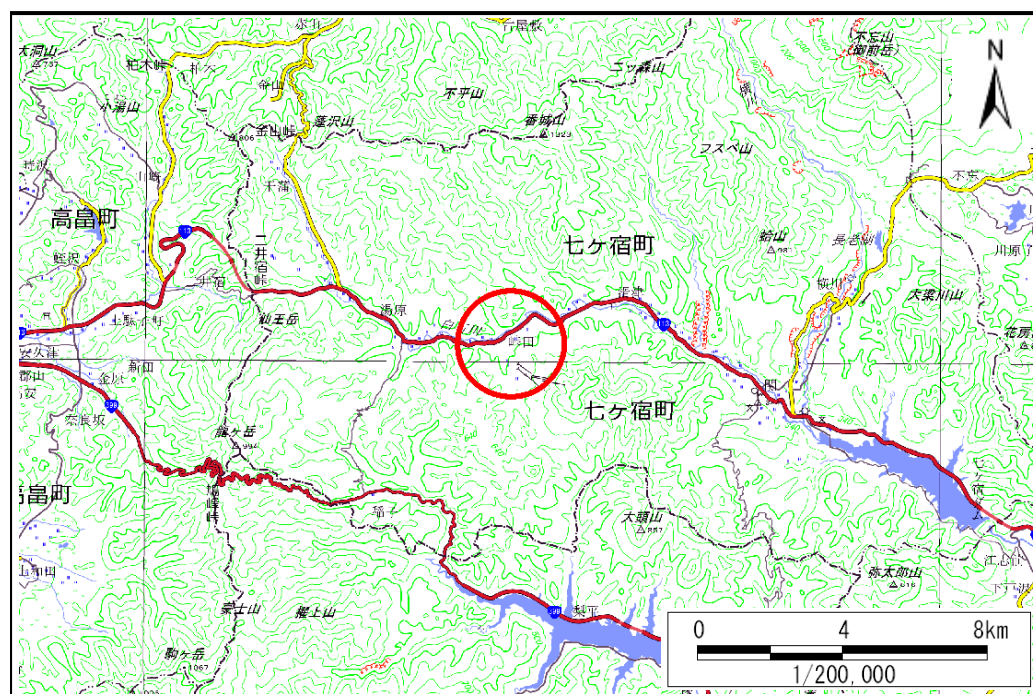


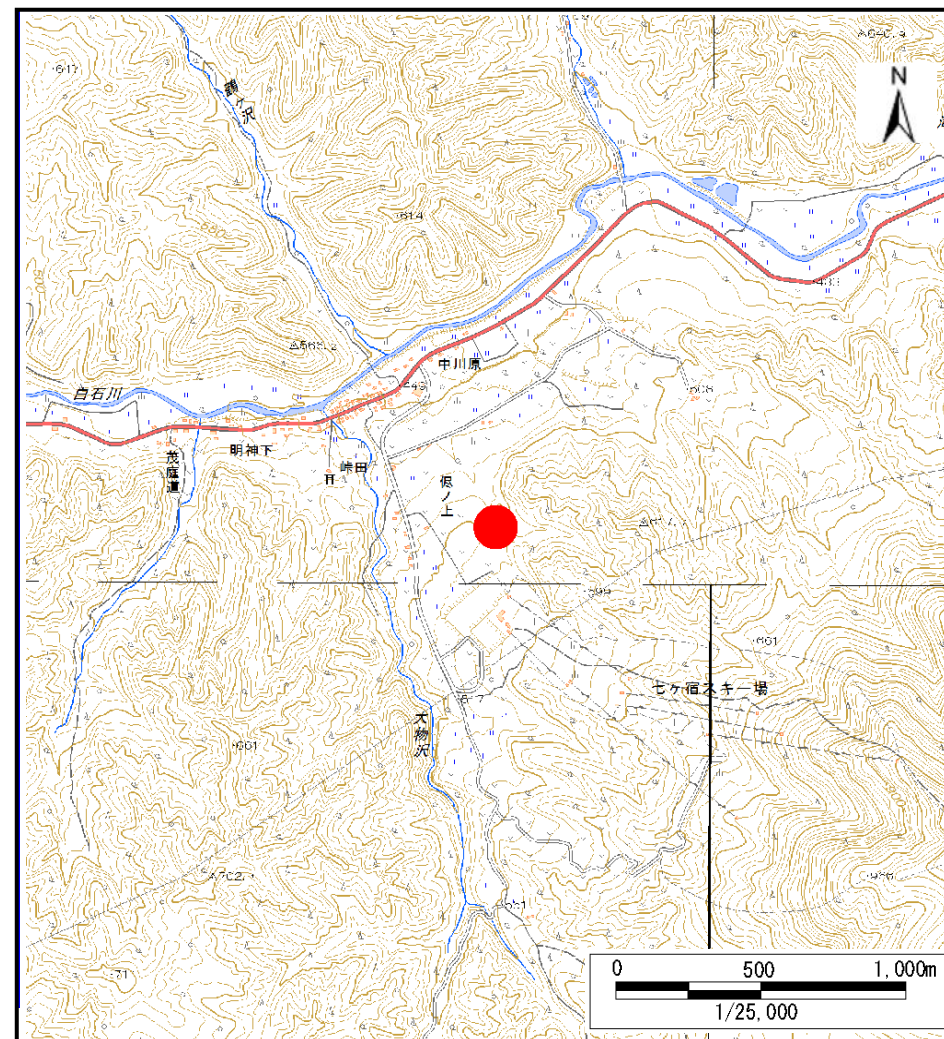
# 土砂災害警戒区域等の指定の告示に係る図書(その1)

告示番号	宮城県告示第90号
告示年月日	平成30年1月30日

自然現象の種類	土石流
溪流番号	1-22-008(1212200008)
水系名	阿武隈川
河川名	白石川
溪流名	峠田沢
所在地	刈田郡七ヶ宿町字俣ノ上, 町尻, 滝下, 龜蔵前, 沼田, 中川原, 上川原
調査機関	宮城県大河原土木事務所



位置図(S=1:200,000)



位置図(S=1:25,000)

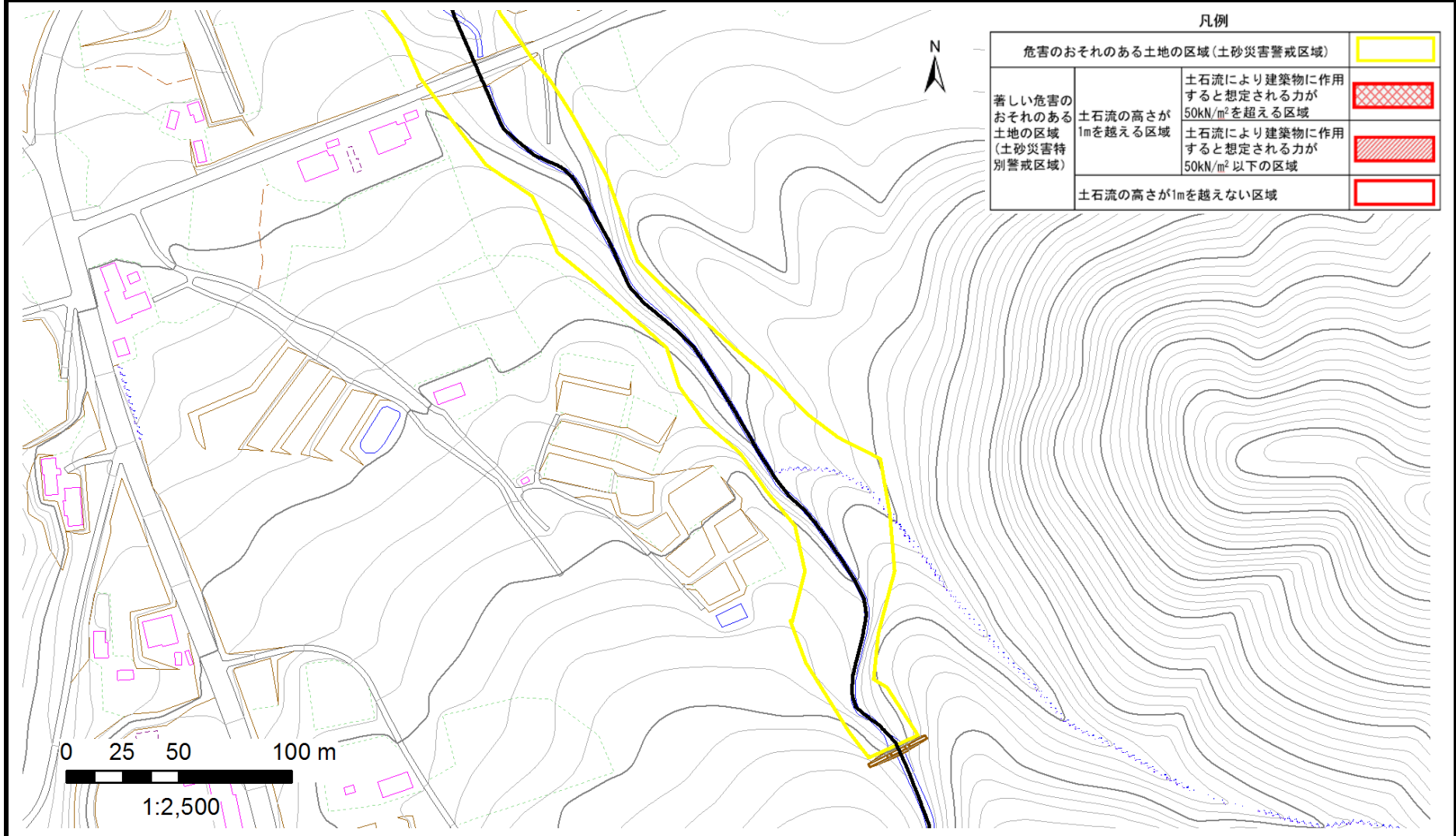
# 土砂災害警戒区域等の指定の告示に係る図書（その2）

告示番号	宮城県告示第90号
告示年月日	平成30年1月30日

調査年度	平成28年度
------	--------

危害のおそれのある土地、著しい危害のおそれのある土地の設定図

溪流の位置	溪流番号	1-22-008(1212200008)	溪流名	峠田沢	所在地	刈田郡七ヶ宿町字保ノ上、町尻、滝下、趣蔵前、沼田、中川原、上川原
-------	------	----------------------	-----	-----	-----	----------------------------------



凡例		
	危害のおそれのある土地の区域(土砂災害警戒区域)	
著しい危害のおそれのある土地の区域(土砂災害特別警戒区域)	土石流の高さが1mを超える区域	
	土石流により建築物に作用すると想定される力が50kN/m <sup>2</sup> を超える区域	
	土石流により建築物に作用すると想定される力が50kN/m <sup>2</sup> 以下の区域	
	土石流の高さが1mを越えない区域	

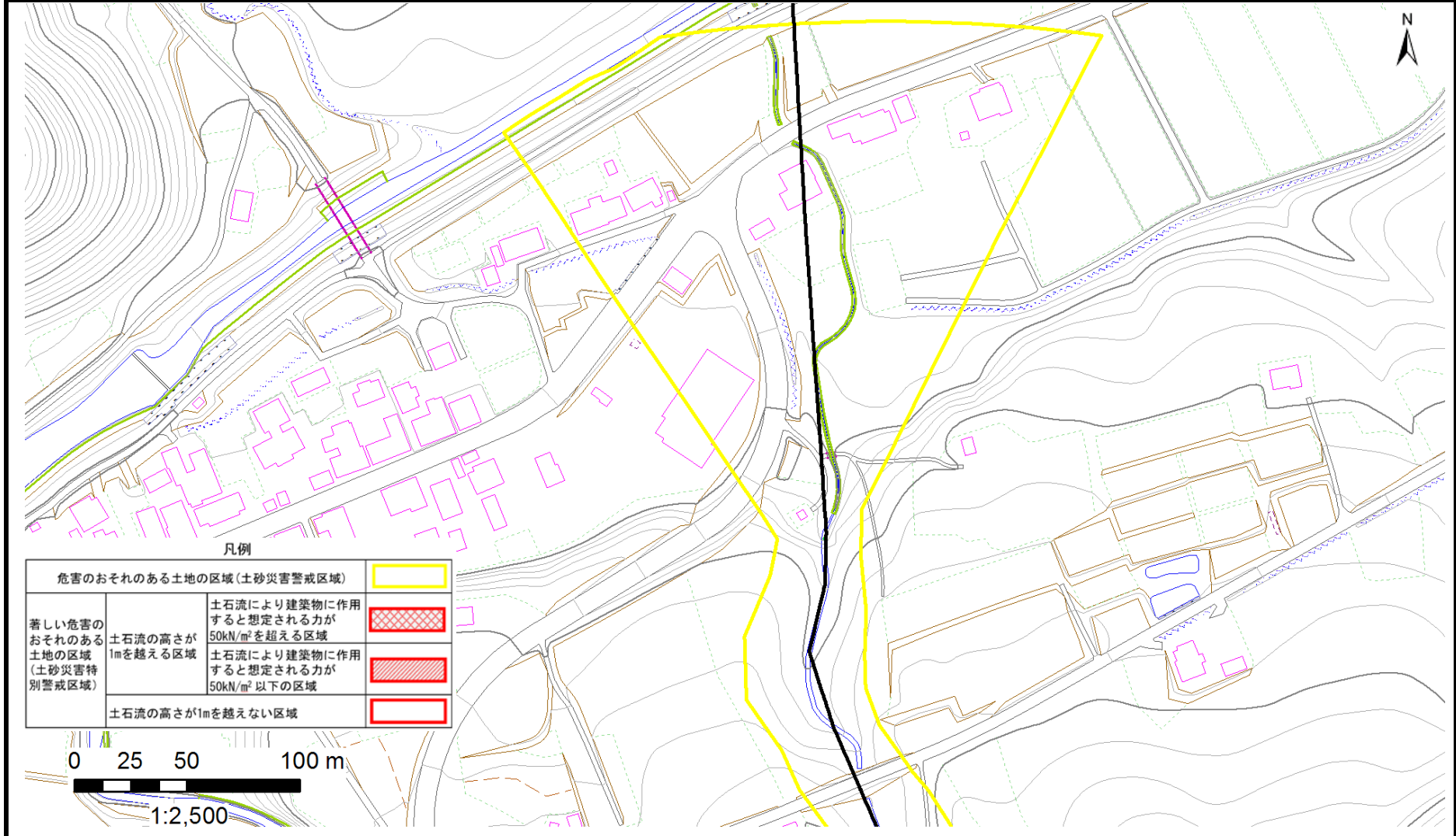
# 土砂災害警戒区域等の指定の告示に係る図書（その2）

告示番号	宮城県告示第90号
告示年月日	平成30年1月30日

調査年度	平成28年度
------	--------

危害のおそれのある土地、著しい危害のおそれのある土地の設定図

溪流の位置	溪流番号	1-22-008(1212200008)	溪流名	峠田沢	所在地	刈田郡七ヶ宿町字尻ノ上、町尻、滝下、趣蔵前、沼田、中川原、上川原
-------	------	----------------------	-----	-----	-----	----------------------------------



凡例

危害のおそれのある土地の区域(土砂災害警戒区域)		
著しい危害のおそれのある土地の区域(土砂災害特別警戒区域)	土石流の流速が1mを越える区域	
	土石流により建築物に作用すると想定される力が50kN/m <sup>2</sup> を超える区域	
	土石流により建築物に作用すると想定される力が50kN/m <sup>2</sup> 以下の区域	
土石流の高さが1mを越えない区域		

0 25 50 100 m

1:2,500

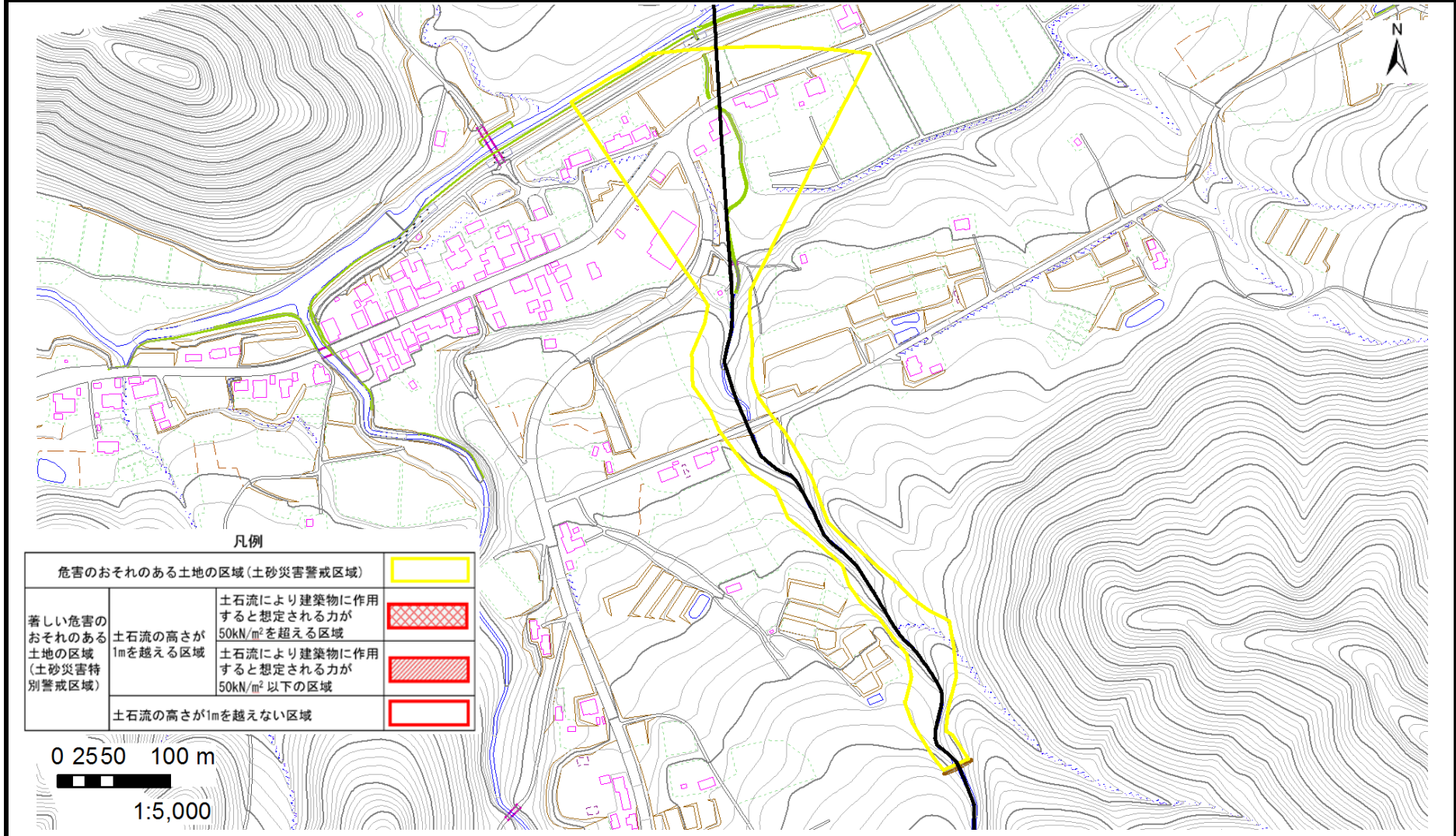
# 土砂災害警戒区域等の指定の告示に係る図書（その2）

告示番号	宮城県告示第90号
告示年月日	平成30年1月30日

調査年度	平成28年度
------	--------

危害のおそれのある土地、著しい危害のおそれのある土地の設定図

溪流の位置	溪流番号	1-22-008(1212200008)	溪流名	峠田沢	所在地	刈田郡七ヶ宿町字尻ノ上、町尻、滝下、龜藏前、沼田、中川原、上川原
-------	------	----------------------	-----	-----	-----	----------------------------------



凡例

危害のおそれのある土地の区域（土砂災害警戒区域）		
著しい危害のおそれのある土地の区域（土砂災害特別警戒区域）	土石流の高さが1mを超える区域	土石流により建築物に作用すると想定される力が50kN/m <sup>2</sup> を超える区域
		土石流により建築物に作用すると想定される力が50kN/m <sup>2</sup> 以下の区域
	土石流の高さが1mを越えない区域	

0 25 50 100 m  
1:5,000