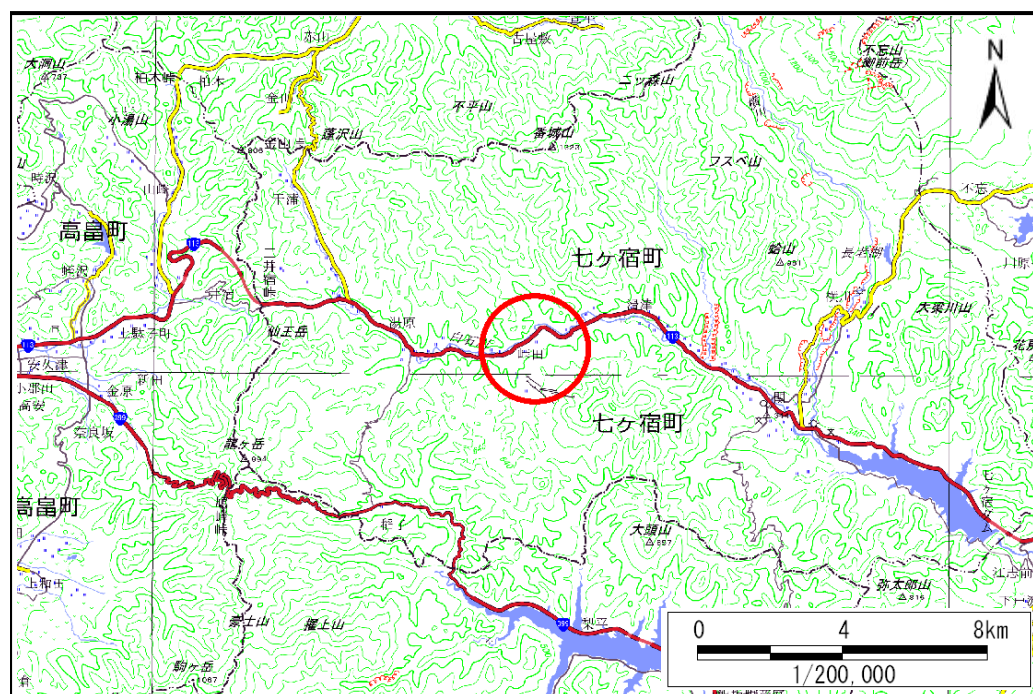


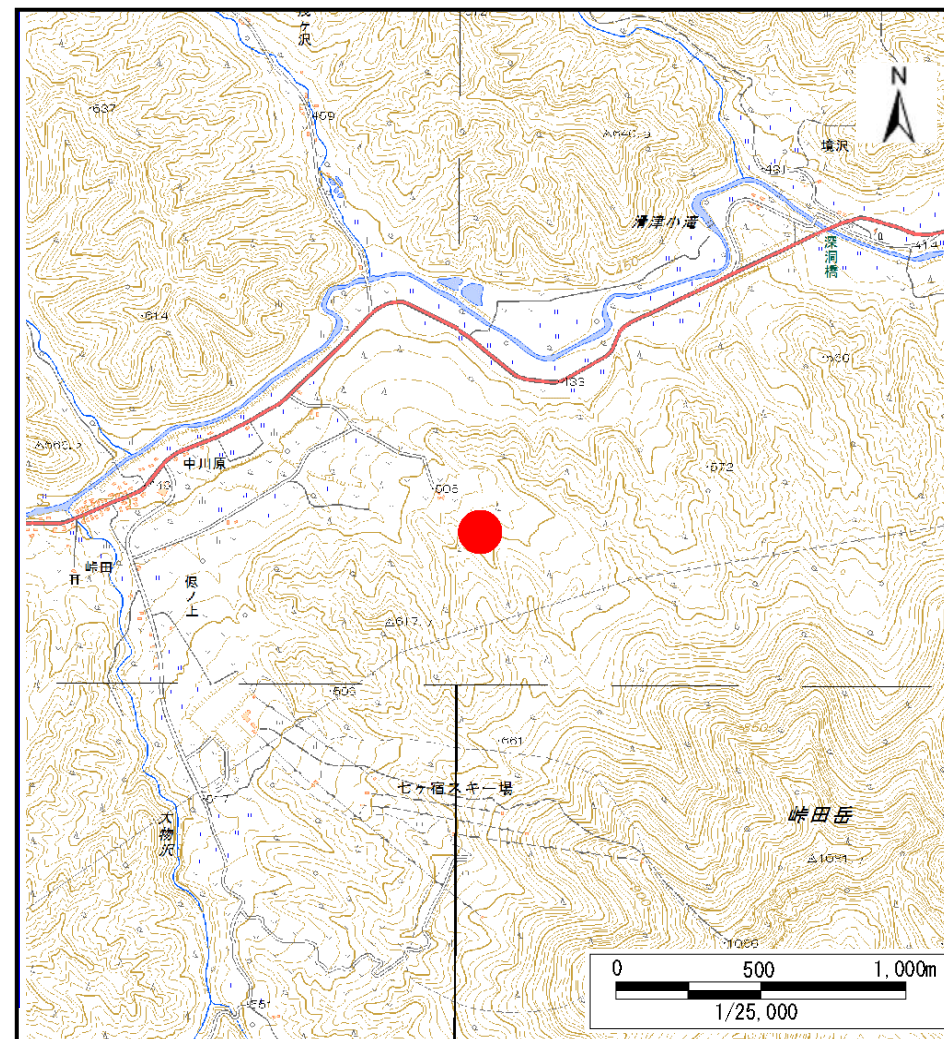
# 土砂災害警戒区域等の指定の告示に係る図書(その1)

告示番号	宮城県告示第89号
告示年月日	平成30年1月30日

自然現象の種類	土石流
溪流番号	1-22-007(1212200007)
水系名	阿武隈川
河川名	白石川
溪流名	薄沢口沢
所在地	刈田郡七ヶ宿町字俣ノ上, 豊後沢, 薄沢口, 道下, 由川原
調査機関	宮城県大河原土木事務所



位置図(S=1:200,000)



位置図(S=1:25,000)

宮城県

この地図は、国土地理院長の承認を得て、同院発行の電子地形図25000及び電子地形図20万を複製したものである。(承認番号 平29情複、第668号)

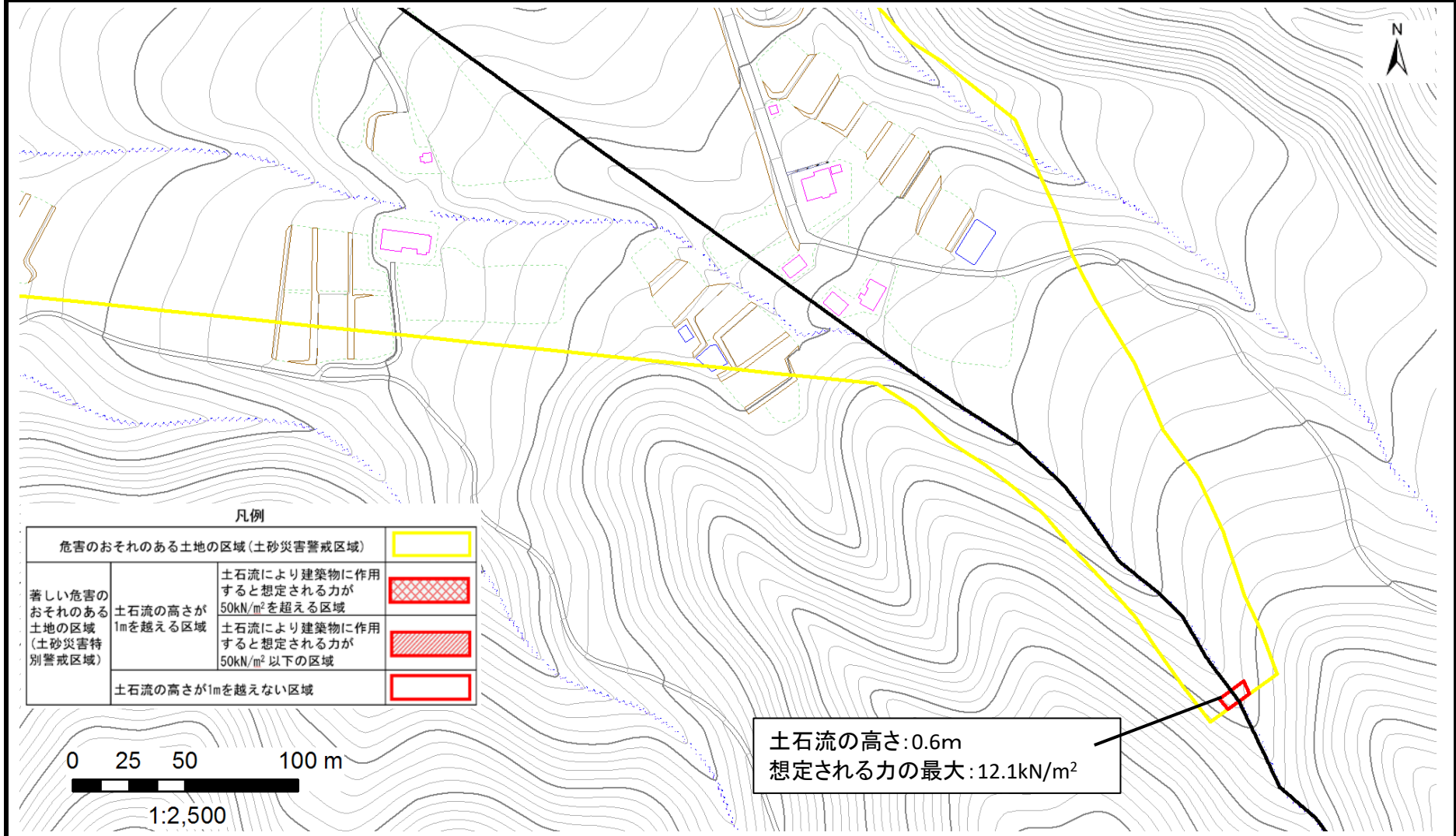
# 土砂災害警戒区域等の指定の告示に係る図書（その2）

告示番号	宮城県告示第89号
告示年月日	平成30年1月30日

調査年度	平成28年度
------	--------

危害のおそれのある土地、著しい危害のおそれのある土地の設定図

溪流の位置	溪流番号	1-22-007(1212200007)	溪流名	薄沢口沢	所在地	刈田郡七ヶ宿町俣ノ上、豊後沢、薄沢口、道下、田川原
-------	------	----------------------	-----	------	-----	---------------------------



凡例

危害のおそれのある土地の区域 (土砂災害警戒区域)		
著しい危害のおそれのある土地の区域 (土砂災害特別警戒区域)	土石流の高さが1mを越える区域	
	土石流により建築物に作用すると想定される力が50kN/m <sup>2</sup> を超える区域	
	土石流により建築物に作用すると想定される力が50kN/m <sup>2</sup> 以下の区域	
土石流の高さが1mを越えない区域		

土石流の高さ:0.6m  
 想定される力の最大:12.1kN/m<sup>2</sup>

0 25 50 100 m

1:2,500

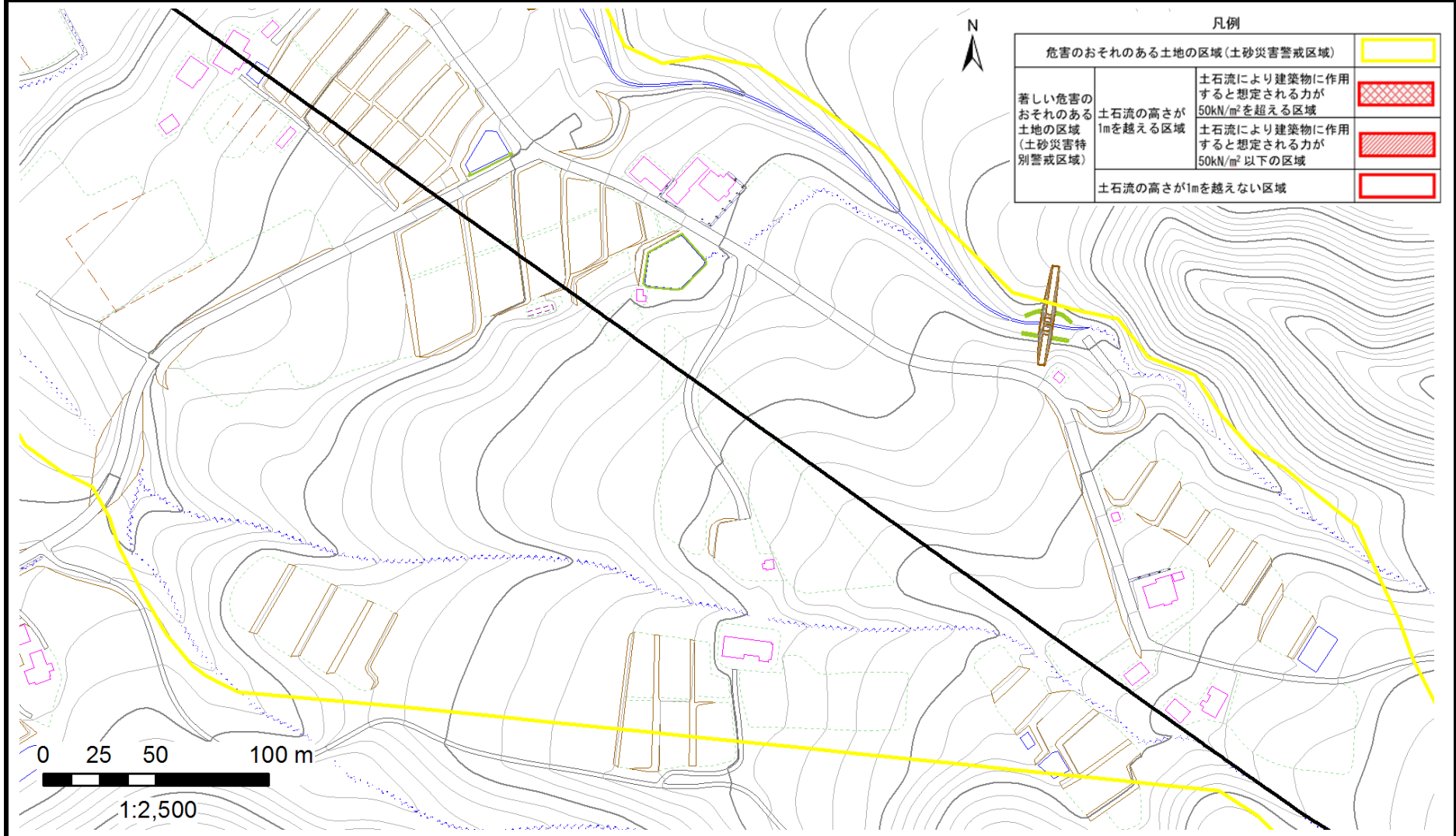
# 土砂災害警戒区域等の指定の告示に係る図書（その2）

告示番号	宮城県告示第89号
告示年月日	平成30年1月30日

調査年度	平成28年度
------	--------

危害のおそれのある土地、著しい危害のおそれのある土地の設定図

溪流の位置	溪流番号	1-22-007(1212200007)	溪流名	薄沢口沢	所在地	刈田郡七ヶ宿町宇原ノ上、豊後沢、薄沢口、道下、田川原
-------	------	----------------------	-----	------	-----	----------------------------



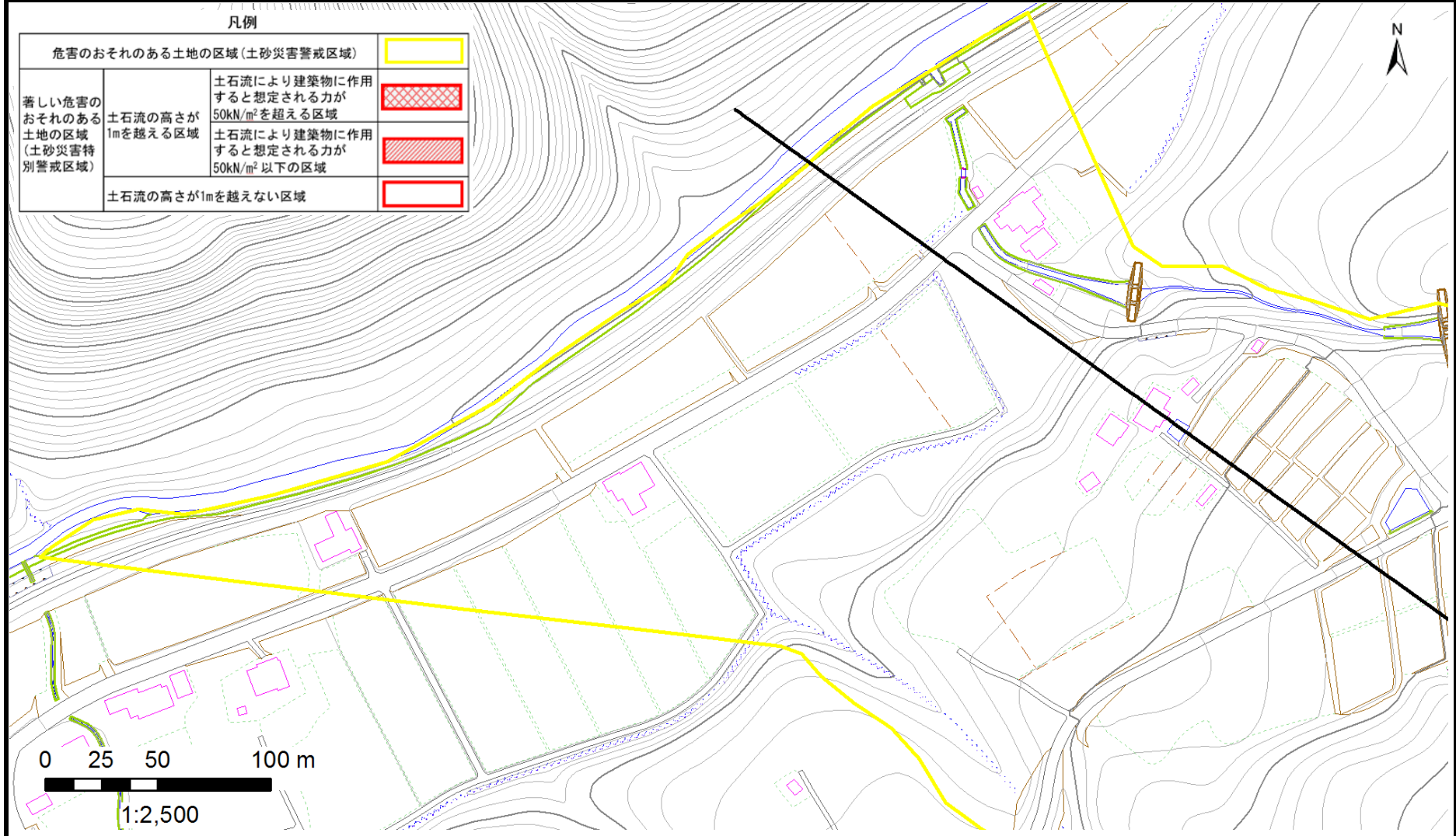
# 土砂災害警戒区域等の指定の告示に係る図書（その2）

告示番号	宮城県告示第89号
告示年月日	平成30年1月30日

調査年度	平成28年度
------	--------

危害のおそれのある土地、著しい危害のおそれのある土地の設定図

溪流の位置	溪流番号	1-22-007(1212200007)	溪流名	薄沢口沢	所在地	刈田郡七ヶ宿町宇辰ノ上、豊後沢、薄沢口、道下、田川原
-------	------	----------------------	-----	------	-----	----------------------------



# 土砂災害警戒区域等の指定の告示に係る図書（その2）

告示番号	宮城県告示第89号
告示年月日	平成30年1月30日

調査年度	平成28年度
------	--------

危害のおそれのある土地、著しい危害のおそれのある土地の設定図

溪流の位置	溪流番号	1-22-007(1212200007)	溪流名	薄沢口沢	所在地	刈田郡七ヶ宿町字俣ノ上、豊後沢、薄沢口、道下、田川原
-------	------	----------------------	-----	------	-----	----------------------------

