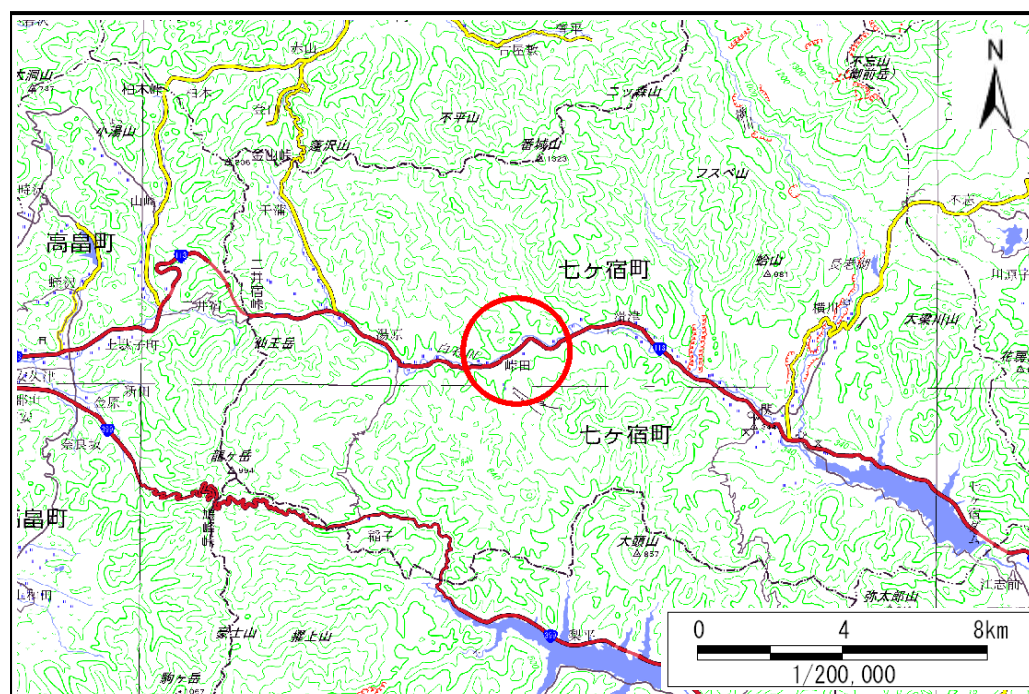


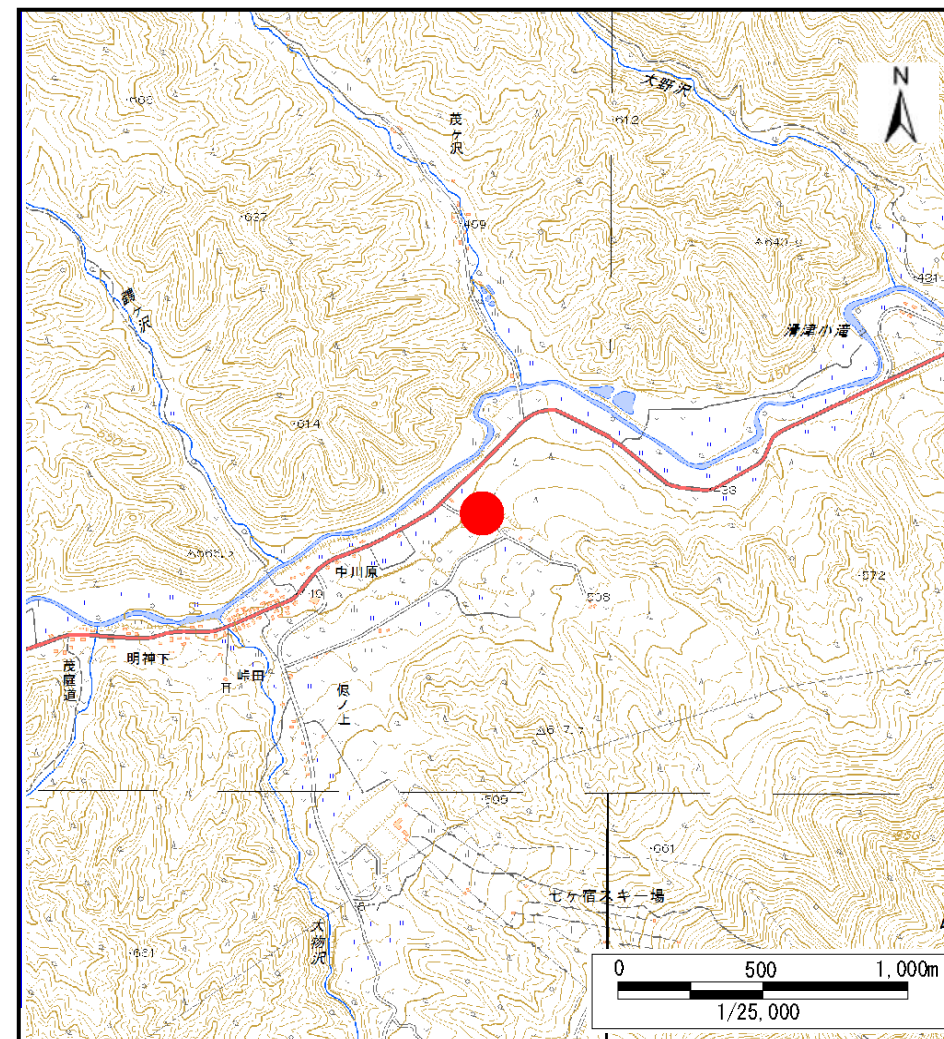
土砂災害警戒区域等の指定の告示に係る図書(その1)

告示番号	宮城県告示第90号
告示年月日	平成30年1月30日

自然現象の種類	土石流
溪流番号	1-22-006(1212200006)
水系名	阿武隈川
河川名	白石川
溪流名	豊後沢
所在地	刈田郡七ヶ宿町字山伏坂, 豊後沢, 道下
調査機関	宮城県大河原土木事務所



位置図(S=1:200,000)



位置図(S=1:25,000)

宮城県

この地図は、国土地理院長の承認を得て、同院発行の電子地形図25000及び電子地形図20万を複製したものである。(承認番号 平29情複、第668号)

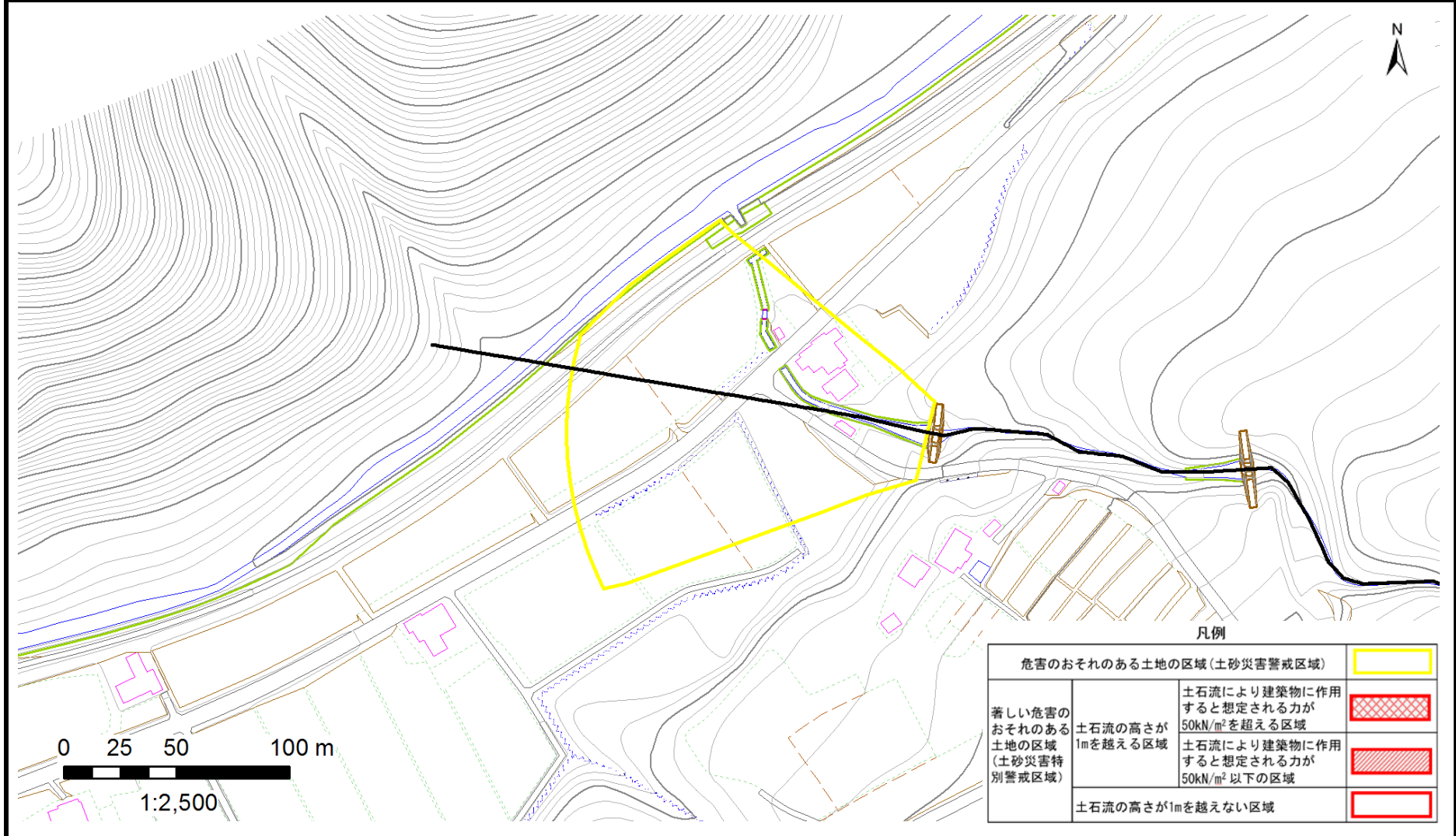
土砂災害警戒区域等の指定の告示に係る図書（その2）

告示番号	宮城県告示第90号
告示年月日	平成30年1月30日

調査年度	平成28年度
------	--------

危害のおそれのある土地、著しい危害のおそれのある土地の設定図

溪流の位置	溪流番号	1-22-006(1212200006)	溪流名	豊後沢	所在地	刈田郡七ヶ宿町字山伏坂, 豊後沢, 道下
-------	------	----------------------	-----	-----	-----	----------------------



凡例

危害のおそれのある土地の区域(土砂災害警戒区域)		
著しい危害のおそれのある土地の区域(土砂災害特別警戒区域)	土石流の高さが1mを超える区域	
	土石流の高さが50kN/m ² を超える区域	
	土石流の高さが50kN/m ² 以下の区域	
土石流の高さが1mを越えない区域		