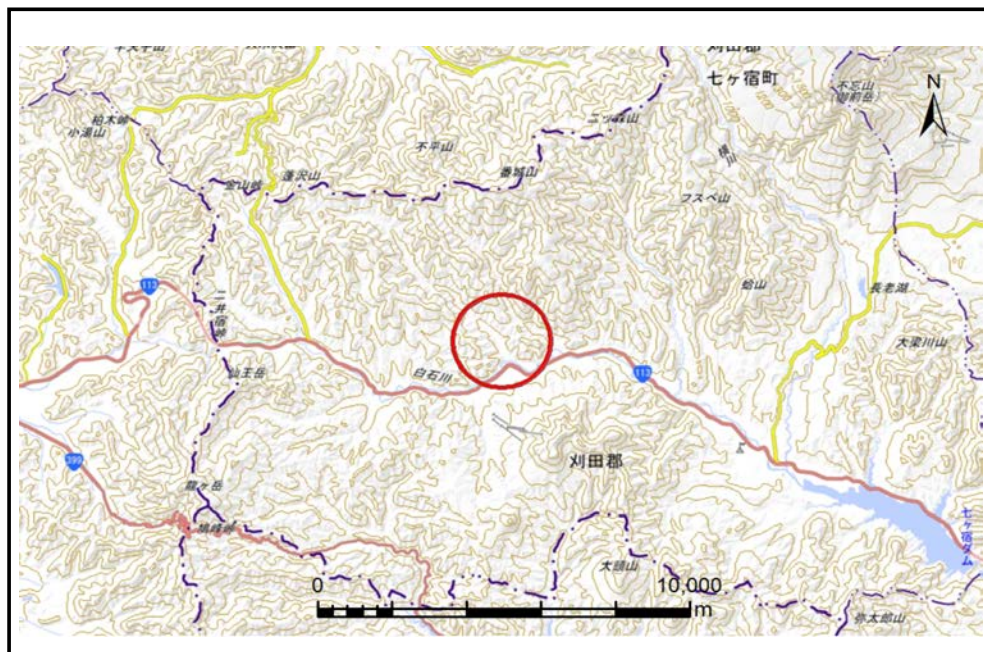


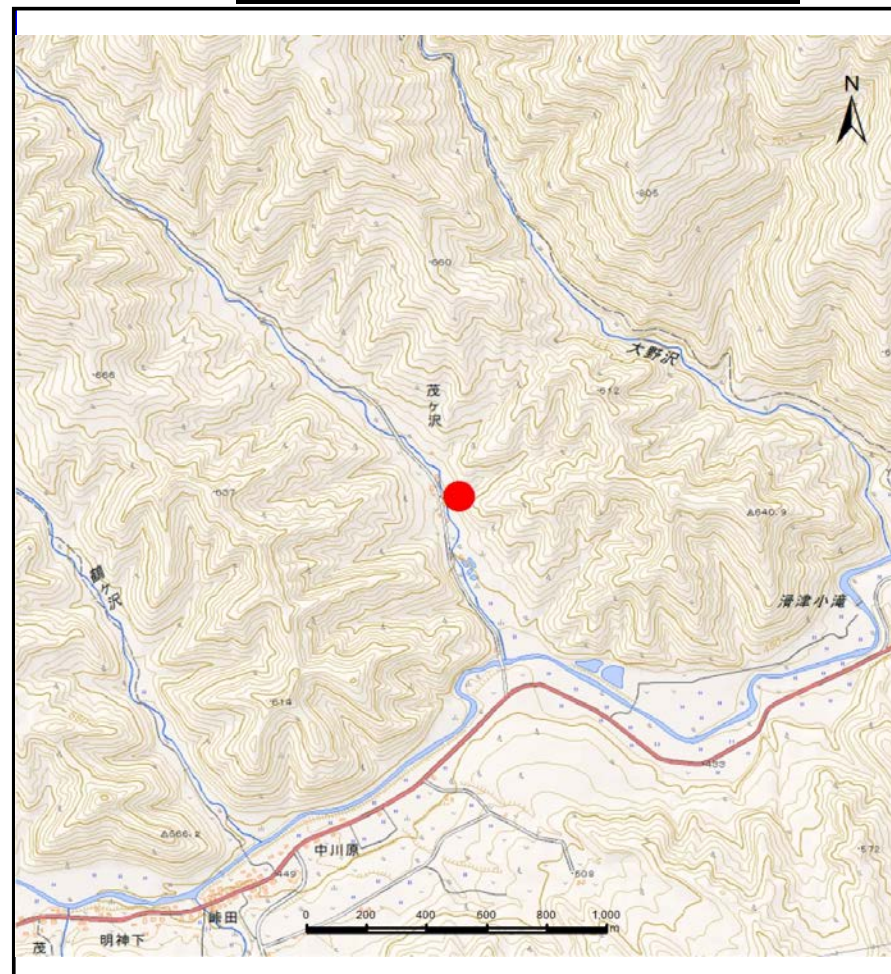
# 土砂災害警戒区域等の指定の告示に係る図書(その1)

告示番号	宮城県告示第456号
告示年月日	平成31年4月26日

自然現象の種類	土石流
溪流番号	1-22-024(1212200024)
水系名	阿武隈川
河川名	白石川
溪流名	上茂ヶ沢
所在地	刈田郡七ヶ宿町字茂ヶ沢
調査機関	宮城県大原原土木事務所



位置図(S=1:200,000)



概況図(S=1:25,000)

この地図は、国土地理院長の承認を得て、同院発行の数値地図25000(地図画像)、数値地図200000(地図画像)を複製したものです。(承認番号 平29情複、第1004号)

# 土砂災害警戒区域等の指定の告示に係る図書(その2)

告示番号	宮城県告示第456号
告示年月日	平成31年4月26日
調査年度	平成29年度

危害のおそれのある土地、著しい危害のおそれのある土地の設定図

溪流の位置	溪流番号	1-22-024(1212200024)	溪流名	上茂ヶ沢	所在地	刈田郡七ヶ宿町字茂ヶ沢
-------	------	----------------------	-----	------	-----	-------------

