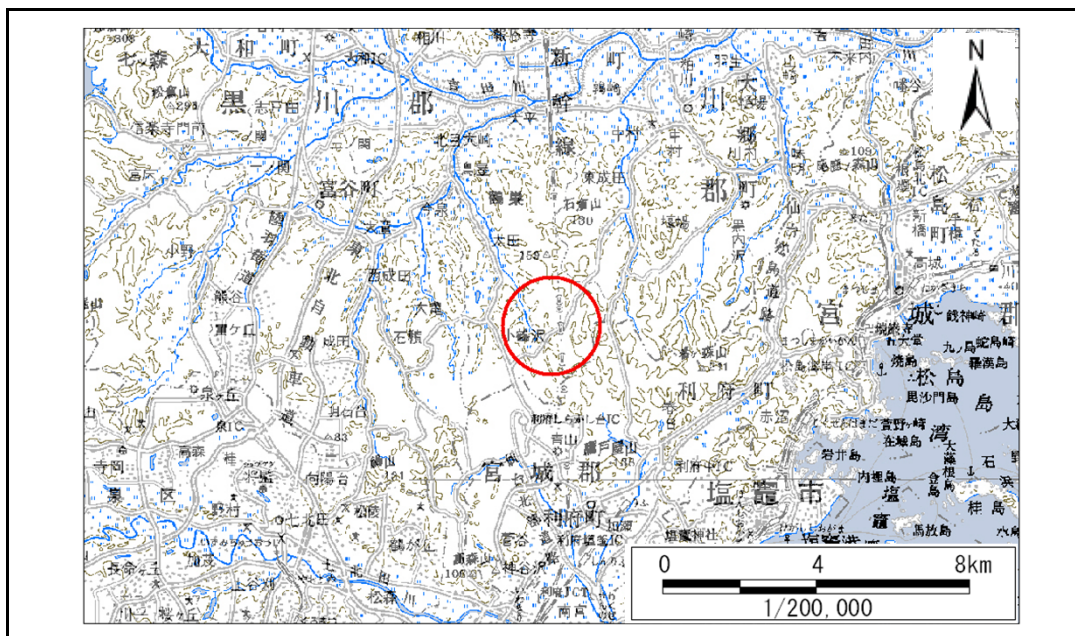


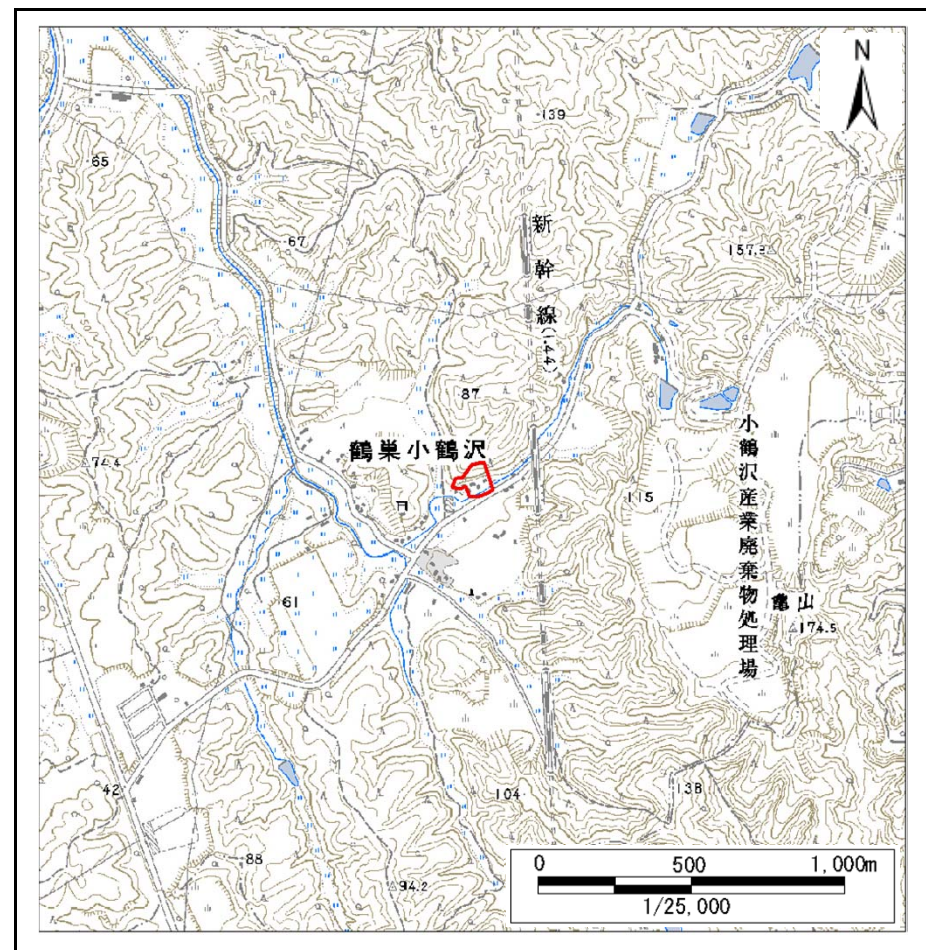
土砂災害警戒区域等の指定の告示に係る図書(その1)

告示番号	宮城県告示第175号
告示年月日	平成27年2月24日

自然現象の種類	急傾斜地の崩壊
箇所番号	Ⅱ-自-0776(1321000776)
箇所名	田町沢の2
所在地	黒川郡大和町鶴巢小鶴沢字田町沢
調査機関	宮城県仙台土木事務所



位置図(S=1:200,000)



位置図(S=1:25,000)

宮城県

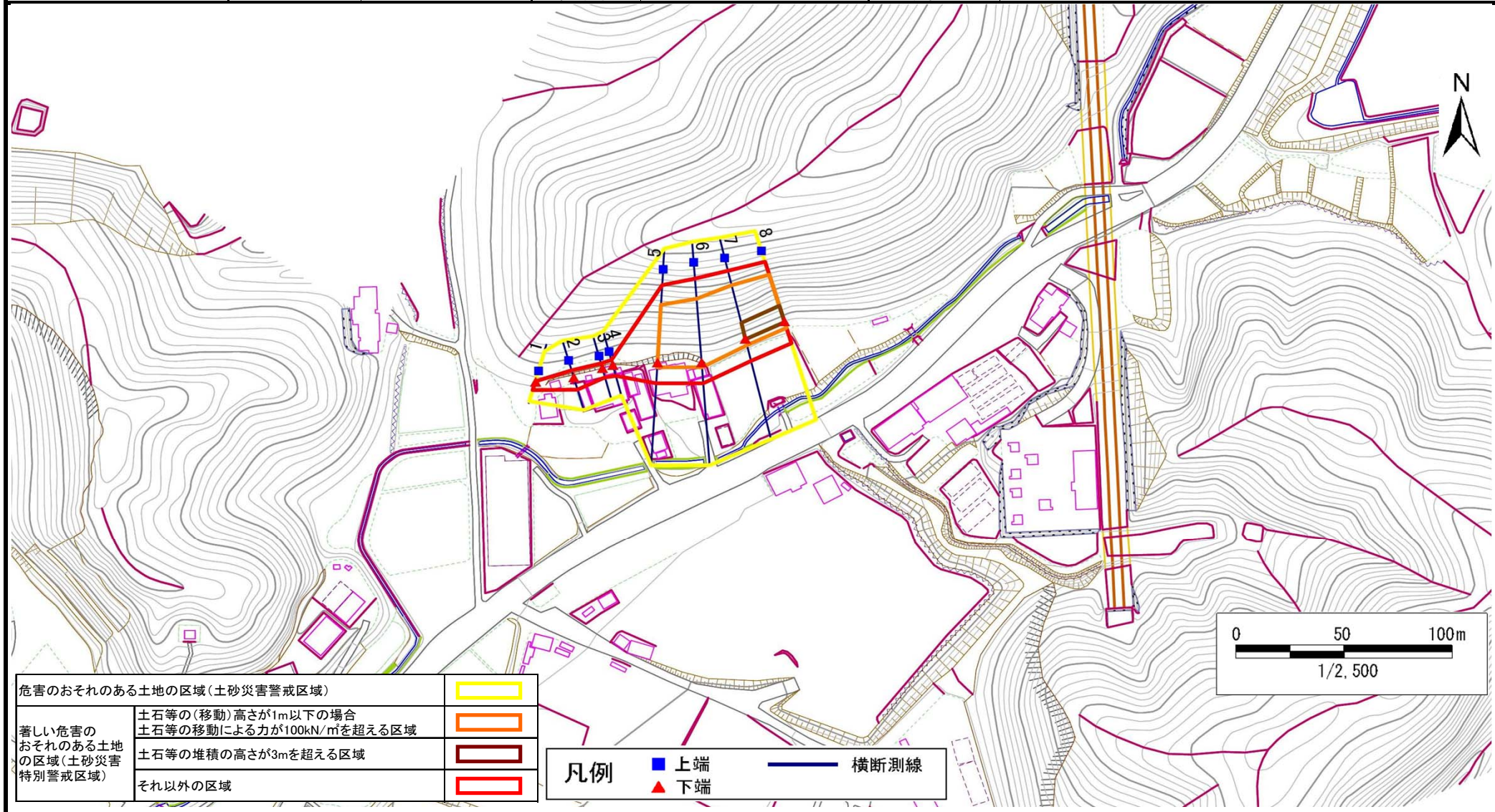
この地図は、国土地理院長の承認を得て、同院発行の数値地図20000(地図画像)及び数値地図25000(地図画像)を複製したものである。(承認番号 平25情複、第239号)

土砂災害警戒区域等の指定の告示に係る図書(その2)

告示番号	宮城県告示第175号
告示年月日	平成27年2月24日

調査年度	平成24年度
------	--------

急傾斜地の位置	箇所番号	II-自-0776(1321000776)	箇所名	田町沢の2	所在地	黒川郡大和町鶴巣小鶴沢字田町沢
---------	------	-----------------------	-----	-------	-----	-----------------



危険のおそれのある土地の区域(土砂災害警戒区域)		
著しい危険のおそれのある土地の区域(土砂災害特別警戒区域)	土石等の(移動)高さが1m以下の場合	
	土石等の移動による力が100kN/mを超える区域	
	土石等の堆積の高さが3mを超える区域	
	それ以外の区域	

凡例	上端	横断測線
	下端	

土砂災害警戒区域等の指定の告示に係る図書(その3)

告示番号	宮城県告示第175号
告示年月日	平成27年2月24日

急傾斜地の位置	箇所番号	II-自-0776(1321000776)	箇所名	田町沢の2	所在地	黒川郡大和町鶴巣小鶴沢字田町沢
---------	------	-----------------------	-----	-------	-----	-----------------

横断測線の区間	土石等の移動により建築物の地上部に作用すると想定される力				土石等の堆積により建築物の地上部に作用すると想定される力				横断測線の区間	土石等の移動により建築物の地上部に作用すると想定される力				土石等の堆積により建築物の地上部に作用すると想定される力			
	土石等の(移動)高さが1m以下の場合、土石等の移動による力が100kN/m ² を超える区域		それ以外の区域		土石等の堆積の高さが3mを超える区域		それ以外の区域			土石等の(移動)高さが1m以下の場合、土石等の移動による力が100kN/m ² を超える区域		それ以外の区域		土石等の堆積の高さが3mを超える区域		それ以外の区域	
	力の大きさのうち最大のもの (kN/m ²)	土石等の高さ (m)	力の大きさのうち最大のもの (kN/m ²)	土石等の高さ (m)	力の大きさのうち最大のもの (kN/m ²)	土石等の高さ (m)	力の大きさのうち最大のもの (kN/m ²)	土石等の高さ (m)		力の大きさのうち最大のもの (kN/m ²)	土石等の高さ (m)	力の大きさのうち最大のもの (kN/m ²)	土石等の高さ (m)	力の大きさのうち最大のもの (kN/m ²)	土石等の高さ (m)	力の大きさのうち最大のもの (kN/m ²)	土石等の高さ (m)
1 ~ 2	-	-	80.0	1.0	-	-	9.8	2.0									
2 ~ 3	-	-	80.0	1.0	-	-	11.1	2.2									
3 ~ 4	-	-	69.4	1.0	-	-	11.1	2.2									
4 ~ 5	-	-	100.0	1.0	-	-	14.2	2.8									
5 ~ 6	139.6	1.0	100.0	1.0	-	-	14.8	3.0									
6 ~ 7	152.8	1.0	100.0	1.0	-	-	15.2	3.0									
7 ~ 8	156.0	1.0	100.0	1.0	17.1	3.4	15.2	3.0									