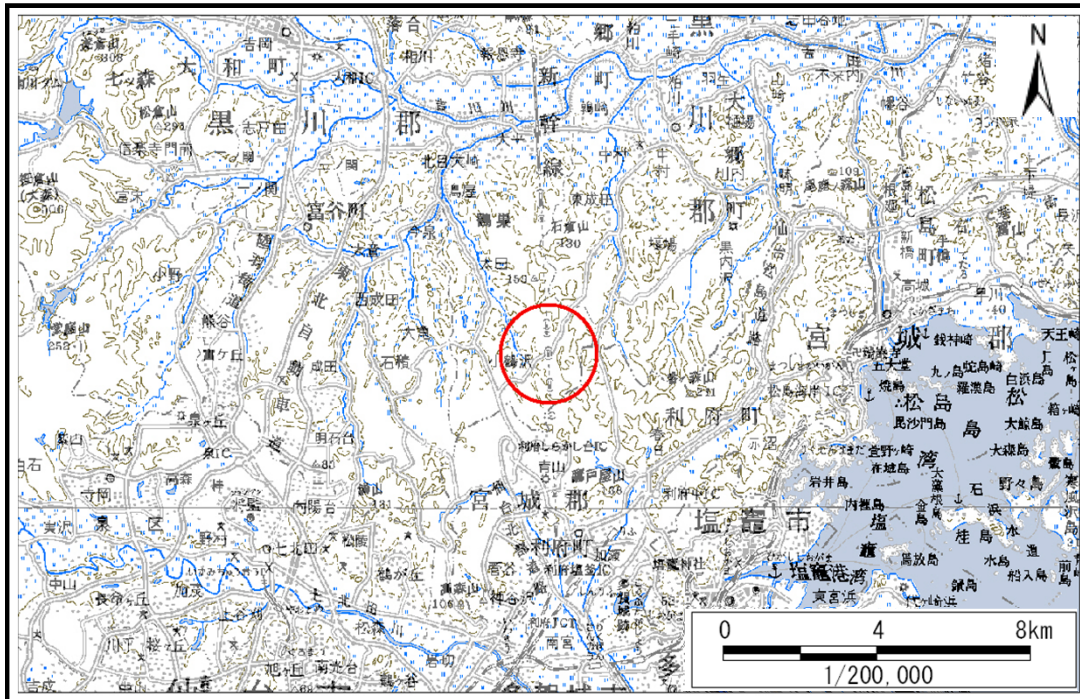


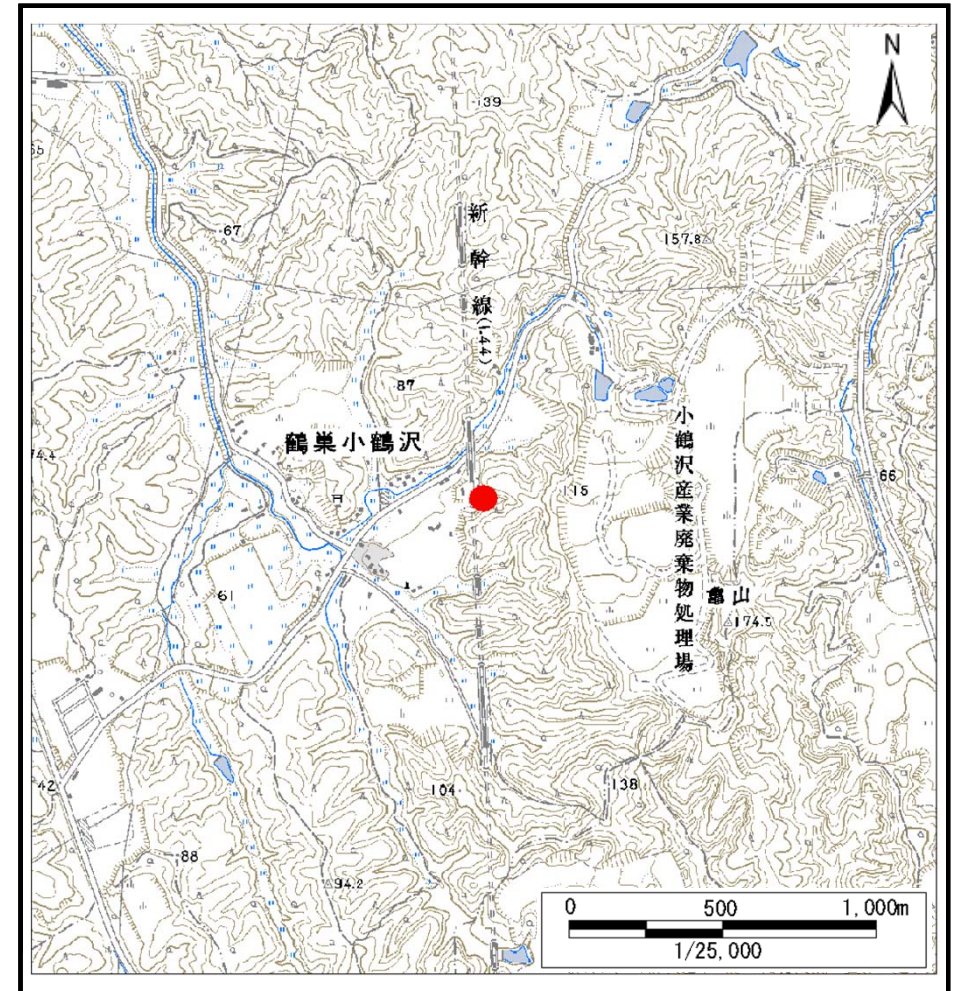
土砂災害警戒区域等の指定の告示に係る図書(その1)

| | |
|-------|------------|
| 告示番号 | 宮城県告示第178号 |
| 告示年月日 | 平成27年2月24日 |

| | |
|---------|----------------------|
| 自然現象の種類 | 土石流 |
| 溪流番号 | 2-31-051(1223100051) |
| 水系名 | 鳴瀬川 |
| 河川名 | 小西川 |
| 溪流名 | 田町沢 |
| 所在 | 黒川郡大和町鶴巣小鶴沢字田町沢 |
| 調査機関 | 宮城県仙台土木事務所 |



位置図(S=1:200,000)



位置図(S=1:25,000)

宮城県

この地図は、国土地理院長の承認を得て、同院発行の数値地図20000(地図画像)及び数値地図25000(地図画像)を複製したものである。(承認番号 平25情複、第239号)

土砂災害警戒区域等の指定の告示に係る図書(その2)

| | |
|-------|------------|
| 告示番号 | 宮城県告示第178号 |
| 告示年月日 | 平成27年2月24日 |

| | |
|------|--------|
| 調査年度 | 平成24年度 |
|------|--------|

| | | | | | | |
|-------|------|----------------------|-----|-----|-----|-----------------|
| 渓流の位置 | 渓流番号 | 2-31-051(1223100051) | 渓流名 | 田町沢 | 所在地 | 黒川郡大和町鶴巢小鶴沢字田町沢 |
|-------|------|----------------------|-----|-----|-----|-----------------|

