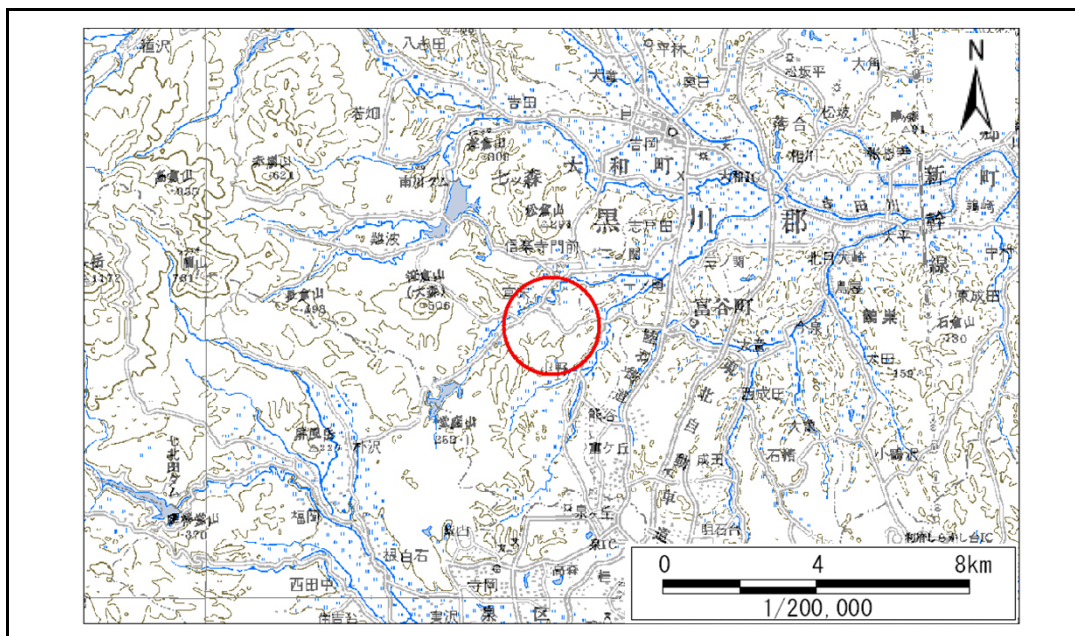


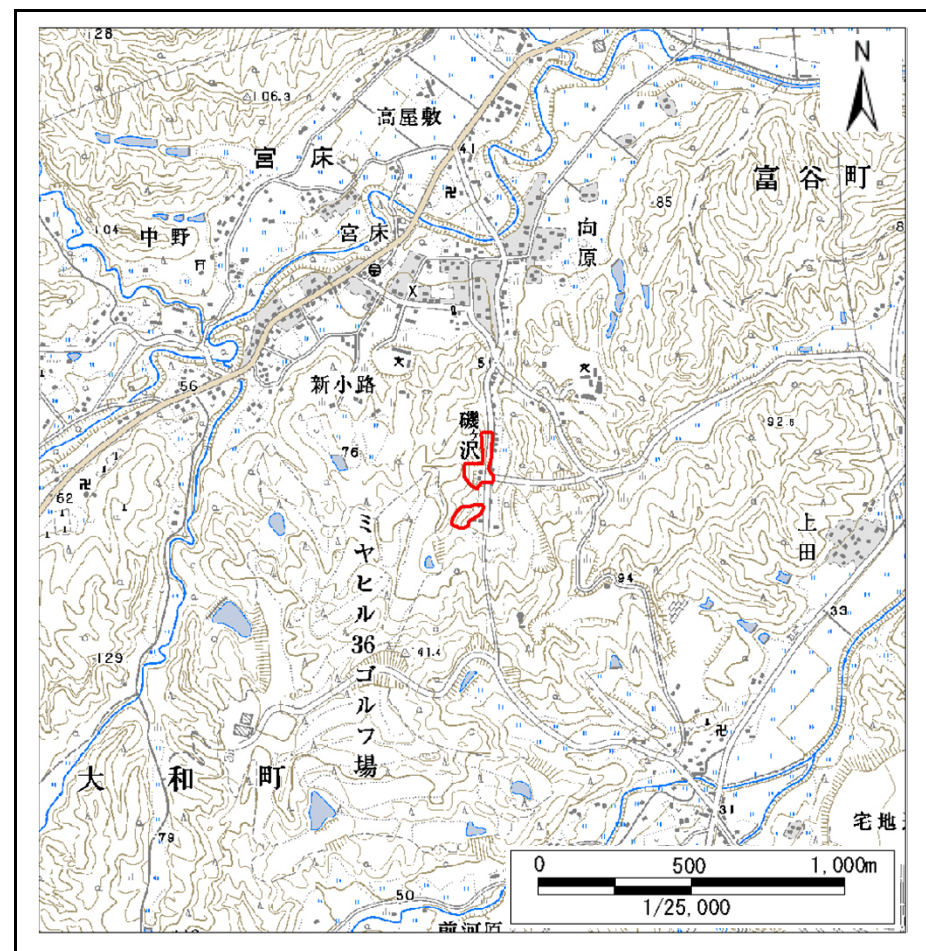
土砂災害警戒区域等の指定の告示に係る図書(その1)

告示番号	宮城県告示第175号
告示年月日	平成27年2月24日

自然現象の種類	急傾斜地の崩壊
箇所番号	I-自-0364(1311000364)
箇所名	磯ヶ沢
所在地	黒川郡大和町宮床字磯ヶ沢二番, 字四辻
調査機関	宮城県仙台土木事務所



位置図(S=1:200,000)



位置図(S=1:25,000)

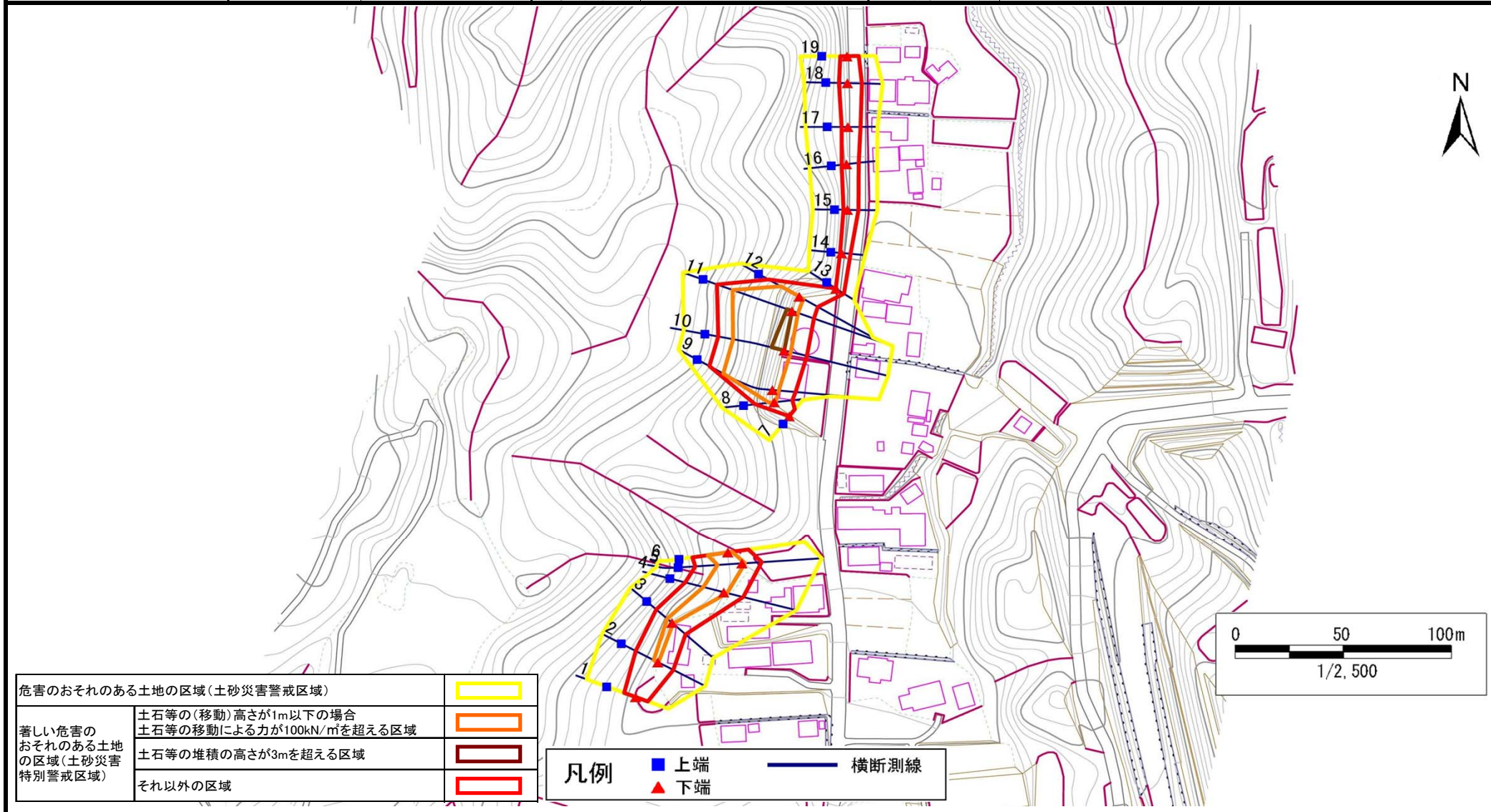
宮城県

この地図は、国土地理院長の承認を得て、同院発行の数値地図20000(地図画像)及び数値地図25000(地図画像)を複製したものである。(承認番号 平25情複、第239号)

土砂災害警戒区域等の指定の告示に係る図書(その2)

告示番号	宮城県告示第175号
告示年月日	平成27年2月24日
調査年度	平成24年度

急傾斜地の位置	箇所番号	I-自-0364(1311000364)	箇所名	磯ヶ沢	所在地	黒川郡大和町宮床字磯ヶ沢二番, 字四辻
---------	------	----------------------	-----	-----	-----	---------------------



危険のおそれのある土地の区域(土砂災害警戒区域)		
著しい危険のおそれのある土地の区域(土砂災害特別警戒区域)	土石等の(移動)高さが1m以下の場合	
	土石等の移動による力が100kN/mを超える区域	
それ以外の区域	土石等の堆積の高さが3mを超える区域	
	それ以外の区域	

凡例	上端	横断測線
	下端	

土砂災害警戒区域等の指定の告示に係る図書(その3)

告示番号	宮城県告示第175号
告示年月日	平成27年2月24日

急 傾 斜 地 の 位 置 | 箇所番号 | I-自-0364(1311000364) | 箇所名 | 磯ヶ沢 | 所在地 | 黒川郡大和町宮床字磯ヶ沢二番, 字四辻

横断測線の区間	土石等の移動により建築物の地上部に作用すると想定される力				土石等の堆積により建築物の地上部に作用すると想定される力				横断測線の区間	土石等の移動により建築物の地上部に作用すると想定される力				土石等の堆積により建築物の地上部に作用すると想定される力			
	土石等の(移動)高さが1m以下の場合、土石等の移動による力が100kN/m ² を超える区域		それ以外の区域		土石等の堆積の高さが3mを超える区域		それ以外の区域			土石等の(移動)高さが1m以下の場合、土石等の移動による力が100kN/m ² を超える区域		それ以外の区域		土石等の堆積の高さが3mを超える区域		それ以外の区域	
	力の大きさのうち最大のもの (kN/m ²)	土石等の高さ (m)	力の大きさのうち最大のもの (kN/m ²)	土石等の高さ (m)	力の大きさのうち最大のもの (kN/m ²)	土石等の高さ (m)	力の大きさのうち最大のもの (kN/m ²)	土石等の高さ (m)		力の大きさのうち最大のもの (kN/m ²)	土石等の高さ (m)	力の大きさのうち最大のもの (kN/m ²)	土石等の高さ (m)	力の大きさのうち最大のもの (kN/m ²)	土石等の高さ (m)	力の大きさのうち最大のもの (kN/m ²)	土石等の高さ (m)
1 ~ 2	-	-	100.0	1.0	-	-	10.4	2.1									
2 ~ 3	111.9	1.0	100.0	1.0	-	-	11.5	2.3									
3 ~ 4	124.7	1.0	100.0	1.0	-	-	11.5	2.3									
4 ~ 5	124.7	1.0	100.0	1.0	-	-	11.2	2.3									
5 ~ 6	131.0	1.0	100.0	1.0	-	-	12.0	2.4									
7 ~ 8	-	-	100.0	1.0	-	-	12.0	2.4									
8 ~ 9	150.2	1.0	100.0	1.0	-	-	15.2	3.0									
9 ~ 10	152.3	1.0	100.0	1.0	-	-	15.2	3.0									
10 ~ 11	152.3	1.0	100.0	1.0	15.6	3.1	15.2	3.0									
11 ~ 12	149.8	1.0	100.0	1.0	-	-	15.2	3.0									
12 ~ 13	-	-	100.0	1.0	-	-	12.8	2.6									
13 ~ 14	-	-	56.2	1.0	-	-	10.4	2.1									
14 ~ 15	-	-	64.6	1.0	-	-	10.4	2.1									
15 ~ 16	-	-	72.1	1.0	-	-	10.4	2.1									
16 ~ 17	-	-	76.6	1.0	-	-	9.8	2.0									
17 ~ 18	-	-	85.0	1.0	-	-	9.0	1.8									
18 ~ 19	-	-	85.0	1.0	-	-	9.0	1.8									