

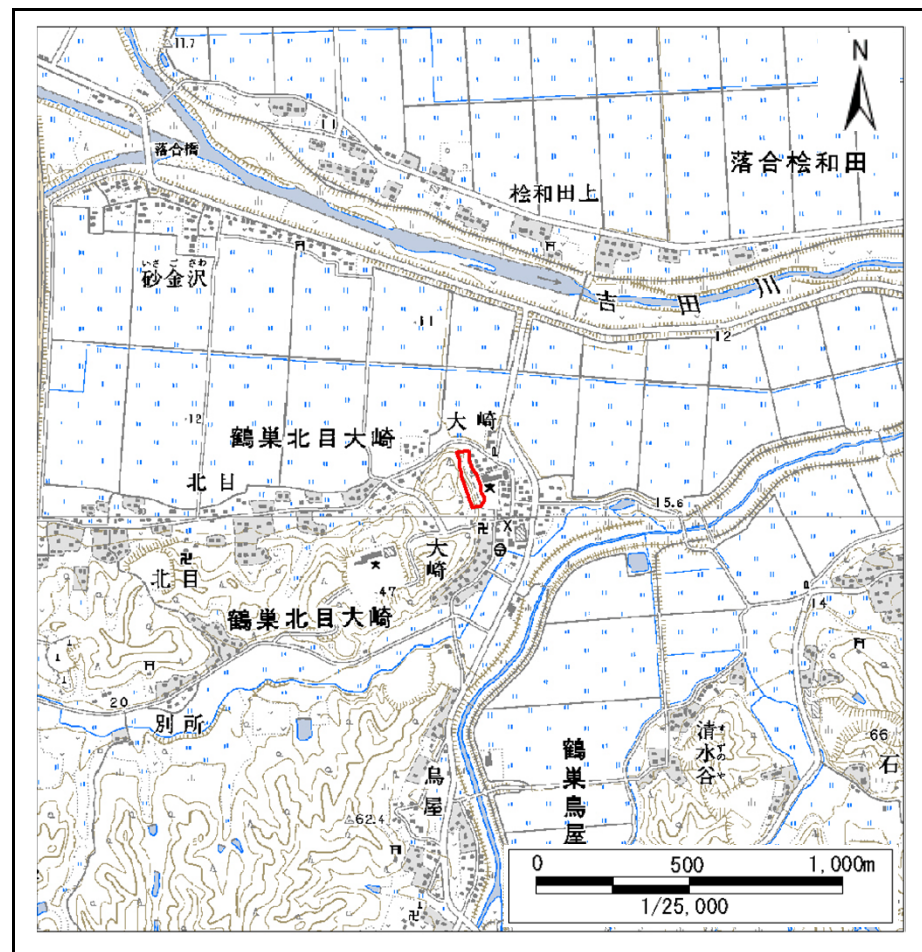
土砂災害警戒区域等の指定の告示に係る図書(その1)

県告示第1

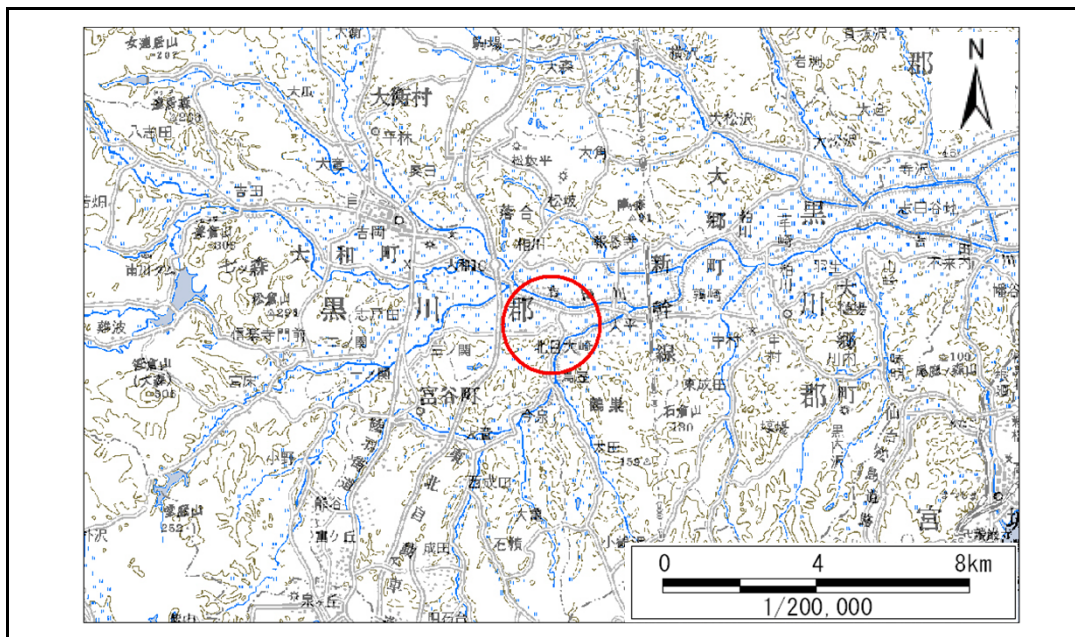
平成27年2月24日

告示番号	宮城県告示第175号
告示年月日	平成27年2月24日

自然現象の種類	急傾斜地の崩壊
箇所番号	I-自-0371(1311000371)
箇所名	岸
所在地	黒川郡大和町鶴巢北目大崎字岸, 字塚
調査機関	宮城県仙台土木事務所



位置図(S=1:25,000)



位置図(S=1:200,000)

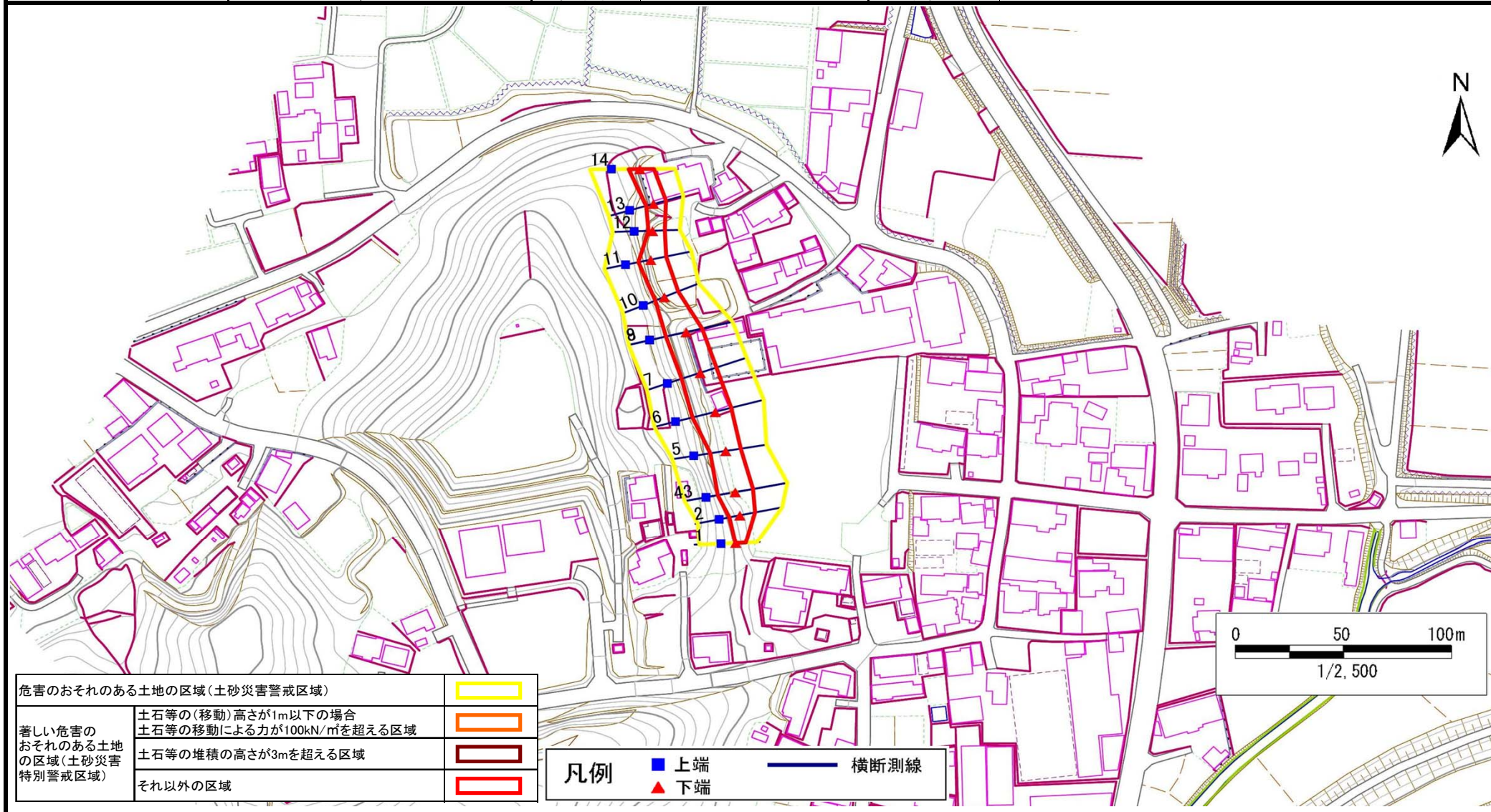
この地図は、国土地理院長の承認を得て、同院発行の数値地図20000(地図画像)及び数値地図25000(地図画像)を複製したものである。(承認番号 平25情複、第239号)

宮城県

土砂災害警戒区域等の指定の告示に係る図書(その2)

告示番号	宮城県告示第175号
告示年月日	平成27年2月24日
調査年度	平成24年度

急傾斜地の位置	箇所番号	I-自-0371(1311000371)	箇所名	岸	所在地	黒川郡大和町鶴巣北目大崎字岸, 字塚
---------	------	----------------------	-----	---	-----	--------------------



危害のおそれのある土地の区域(土砂災害警戒区域)		
著しい危害のおそれのある土地の区域(土砂災害特別警戒区域)	土石等の(移動)高さが1m以下の場合	
	土石等の移動による力が100kN/mを超える区域	
土石等の堆積の高さが3mを超える区域		
それ以外の区域		

凡例		上端		横断測線
		下端		

