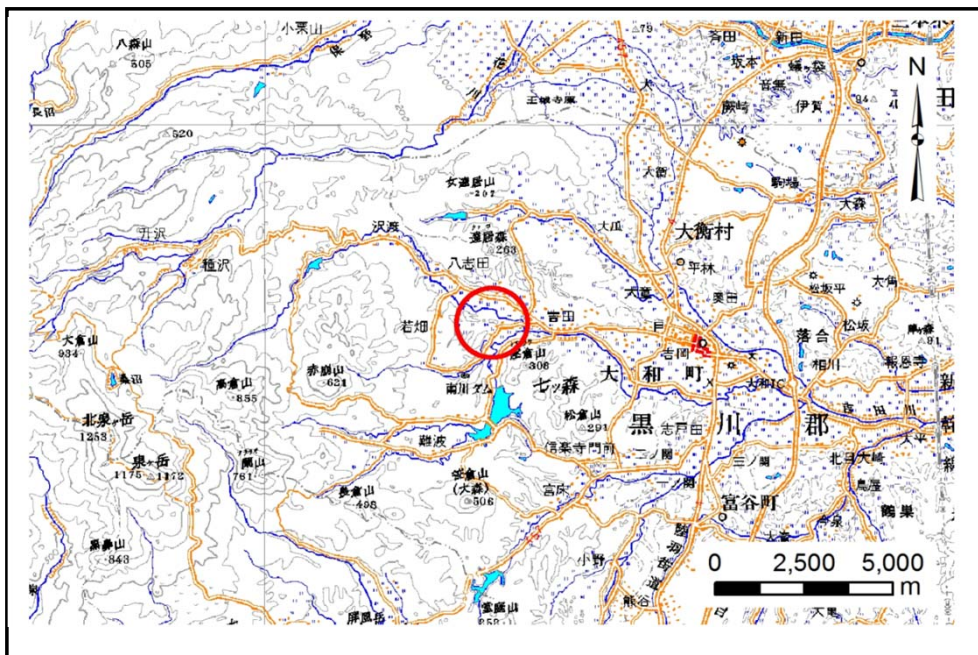


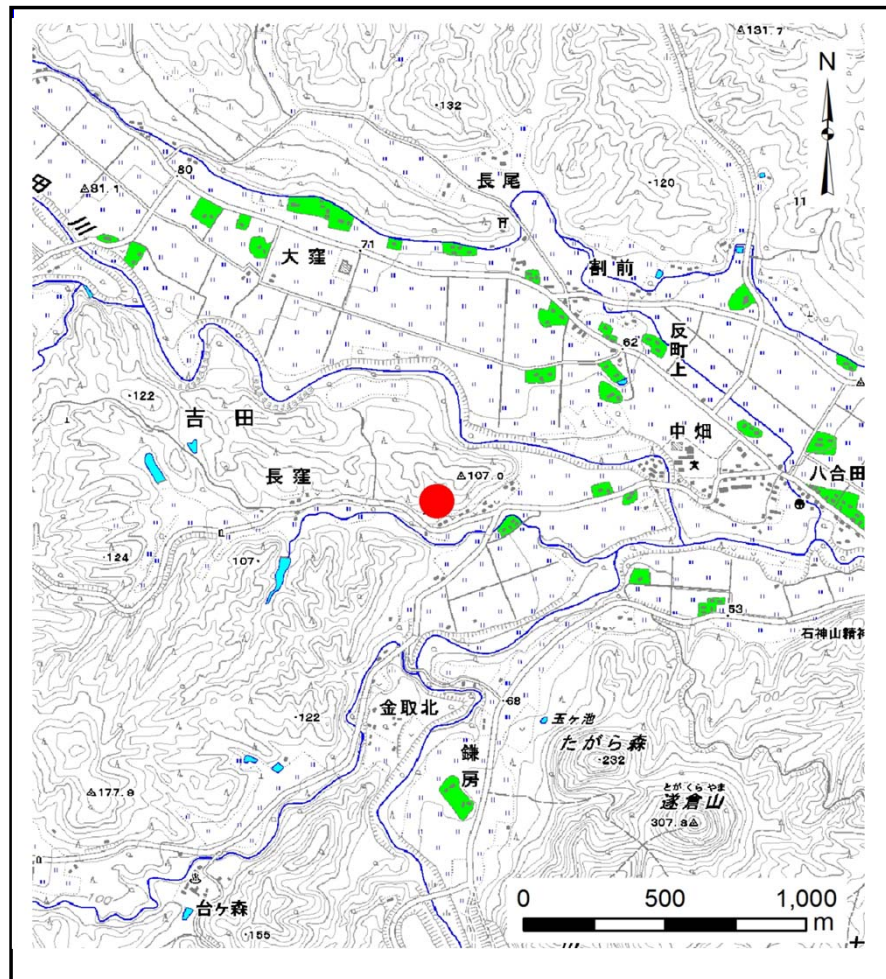
土砂災害警戒区域等の指定の告示に係る図書(その1)

告示番号	宮城県告示第307号
告示年月日	平成29年3月28日

自然現象の種類	土石流
溪流番号	2-31-035(1223100035)
水系名	鳴瀬川
河川名	南川
溪流名	金取北沢
所在地	黒川郡大和町吉田金取北
調査機関	宮城県仙台土木事務所



位置図(S=1:200,000)



位置図(S=1:25,000)

この地図は、国土地理院長の承認を得て、同院発行の数値地図200000(地図画像)及び数値地図25000(地図画像)を複製したものである。(承認番号 平28情複、第104号)

土砂災害警戒区域等の指定の告示に係る図書(その2)

告示番号	宮城県告示第307号
告示年月日	平成29年3月28日

危害のおそれのある土地、著しい危害のおそれのある土地の設定図

調査年度	平成27年度
------	--------

溪流の位置	溪流番号	2-31-035(1223100035)	溪流名	金取北沢	所在地	黒川郡大和町吉田金取北
-------	------	----------------------	-----	------	-----	-------------

