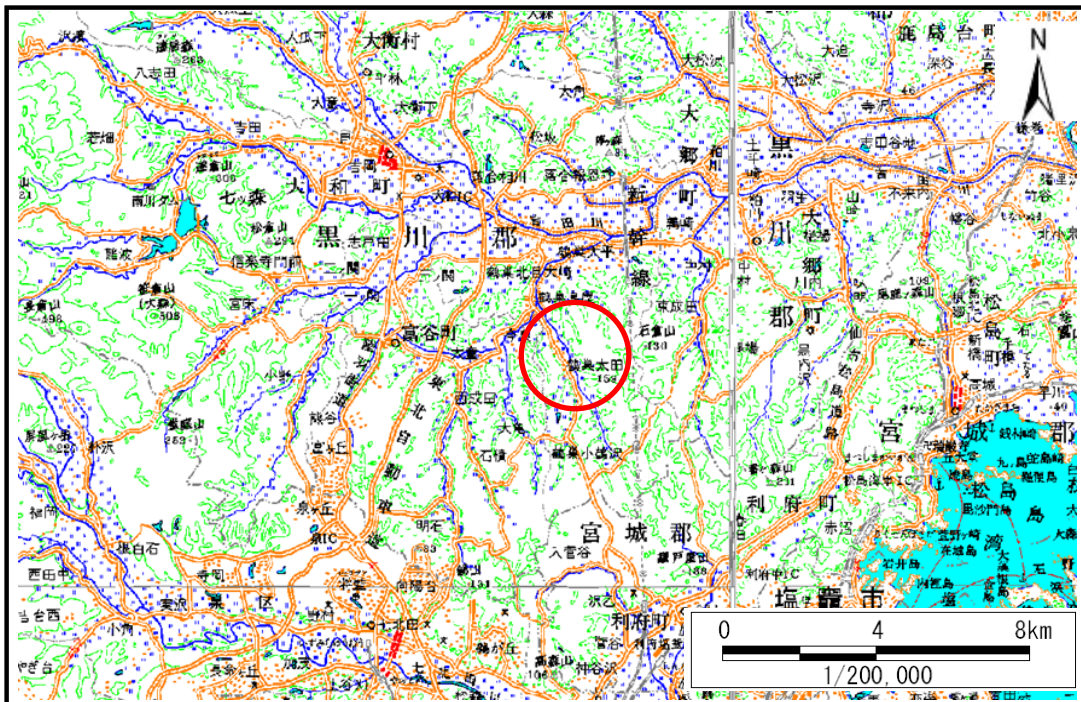


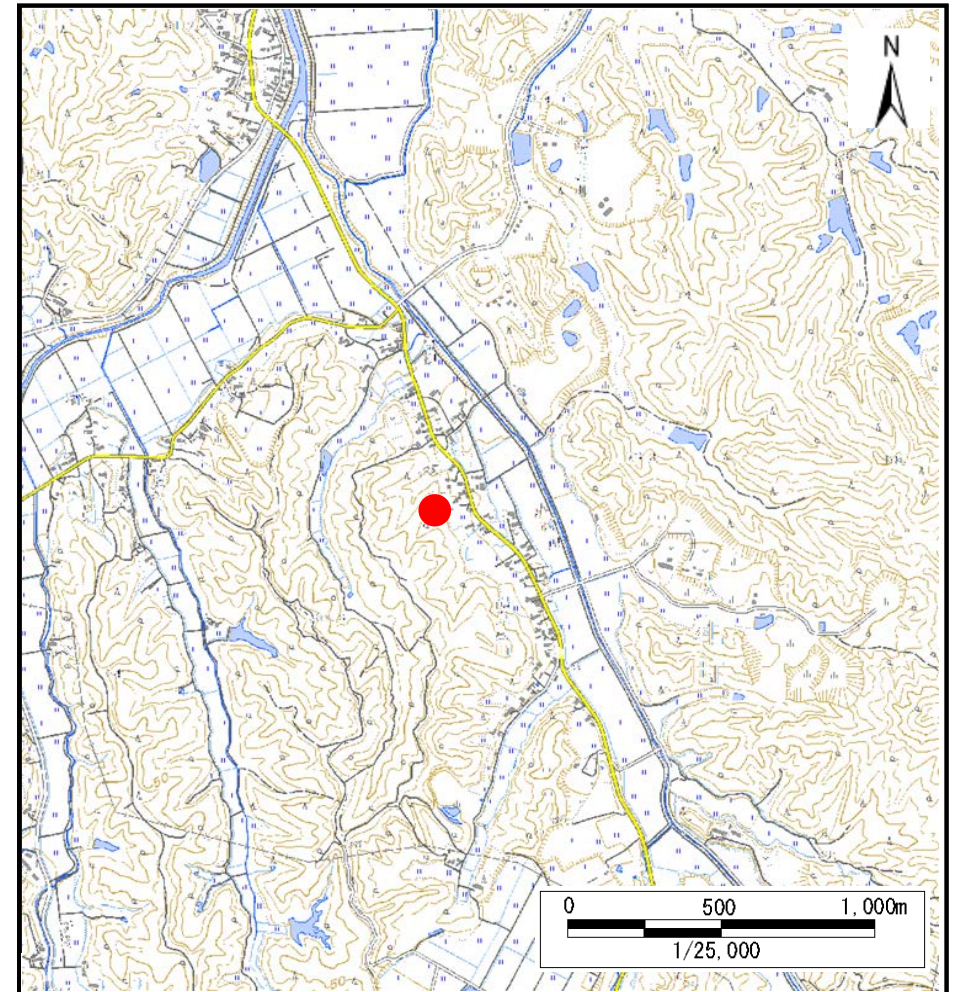
土砂災害警戒区域等の指定の告示に係る図書(その1)

告示番号	宮城県告示第307号
告示年月日	平成30年3月23日

自然現象の種類	土石流
溪流番号	2-31-005
水系名	鳴瀬川
河川名	小西川
溪流名	小関沢1
所在地	黒川郡大和町鶴巣幕柳小関前二番
調査機関	宮城県仙台土木事務所



位置図(S=1:200,000)



位置図(S=1:25,000)

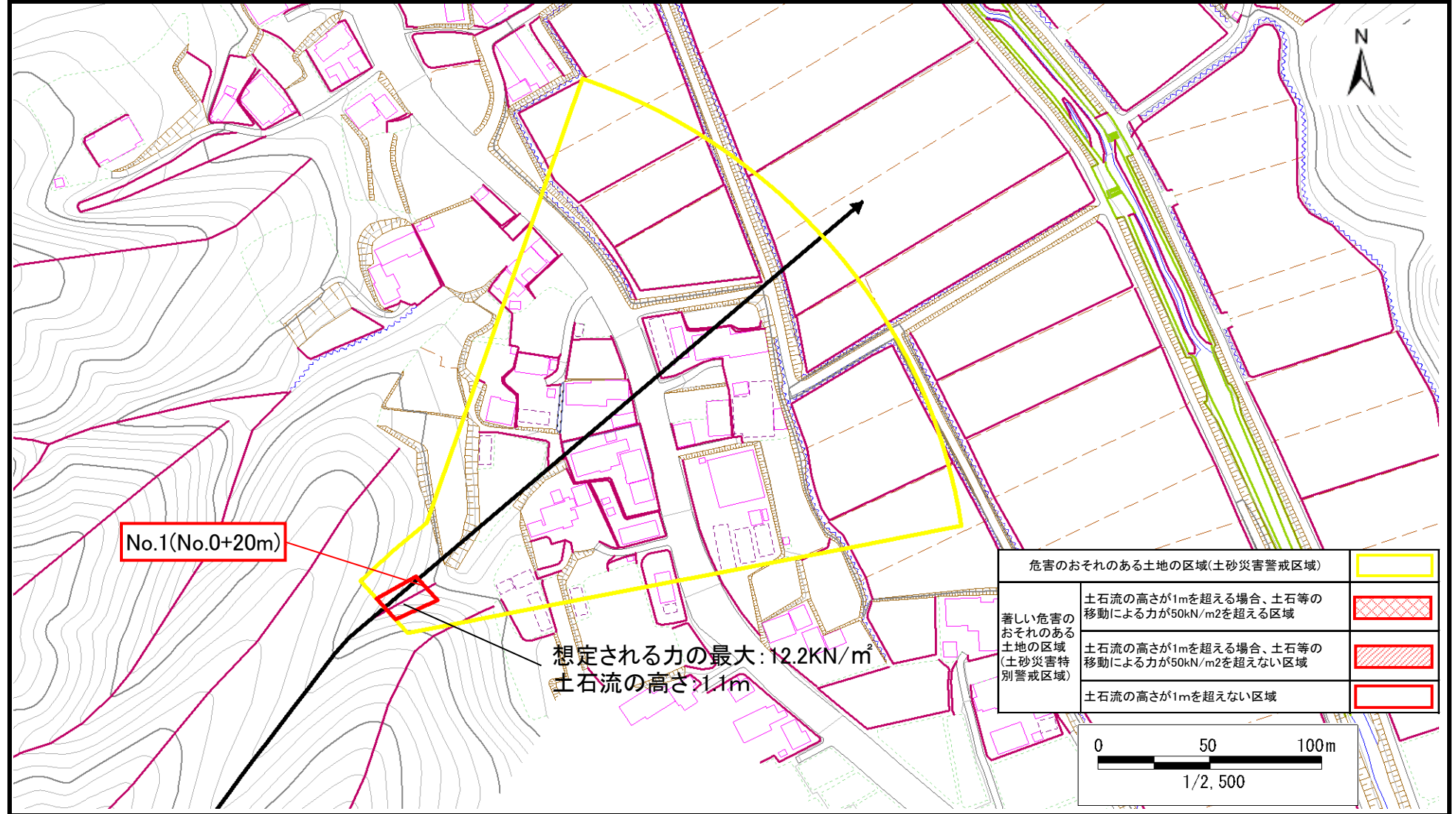
この地図は、国土地理院長の承認を得て、同院発行の電子地形図(タイル)を複製したものである。(承認番号 平29情複、第437号)

土砂災害警戒区域等の指定の告示に係る図書(その2)

告示番号	宮城県告示第307号
告示年月日	平成30年3月23日

調査年度	平成28年度
------	--------

溪流の位置	溪流番号	2-31-005	溪流名	小関沢1	所在地	黒川郡大和町鶴巣幕柳小関前二番
-------	------	----------	-----	------	-----	-----------------



危険のおそれのある土地の区域(土砂災害警戒区域)		
著しい危害のおそれのある土地の区域(土砂災害特別警戒区域)	土石流の高さが1mを超える場合、土石等の移動による力が50kN/m ² を超える区域	
	土石流の高さが1mを超える場合、土石等の移動による力が50kN/m ² を超えない区域	
	土石流の高さが1mを超えない区域	

