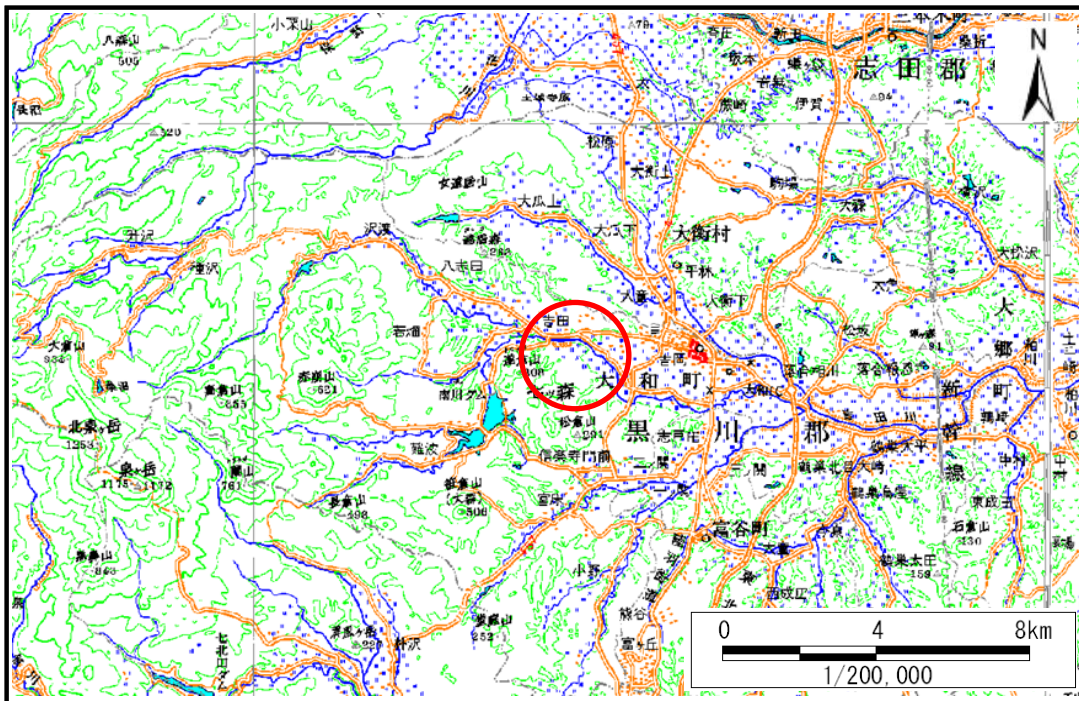


土砂災害警戒区域等の指定の告示に係る図書(その1)

| | |
|-------|------------|
| 告示番号 | 宮城県告示第307号 |
| 告示年月日 | 平成30年3月23日 |

| | |
|---------|------------|
| 自然現象の種類 | 土石流 |
| 溪流番号 | 2-31-022 |
| 水系名 | 鳴瀬川 |
| 河川名 | 吉田川 |
| 溪流名 | 麓沢2 |
| 所在 | 黒川郡大和町吉田麓 |
| 調査機関 | 宮城県仙台土木事務所 |



位置図(S=1:200,000)



位置図(S=1:25,000)

この地図は、国土地理院長の承認を得て、同院発行の電子地形図(タイル)を複製したものである。(承認番号 平29情複、第437号)

土砂災害警戒区域等の指定の告示に係る図書(その2)

| | |
|-------|------------|
| 告示番号 | 宮城県告示第307号 |
| 告示年月日 | 平成30年3月23日 |

| | |
|------|--------|
| 調査年度 | 平成28年度 |
|------|--------|

| | | | | | | |
|-------|------|----------|-----|-----|-----|-----------|
| 渓流の位置 | 渓流番号 | 2-31-022 | 渓流名 | 麓沢2 | 所在地 | 黒川郡大和町吉田麓 |
|-------|------|----------|-----|-----|-----|-----------|

