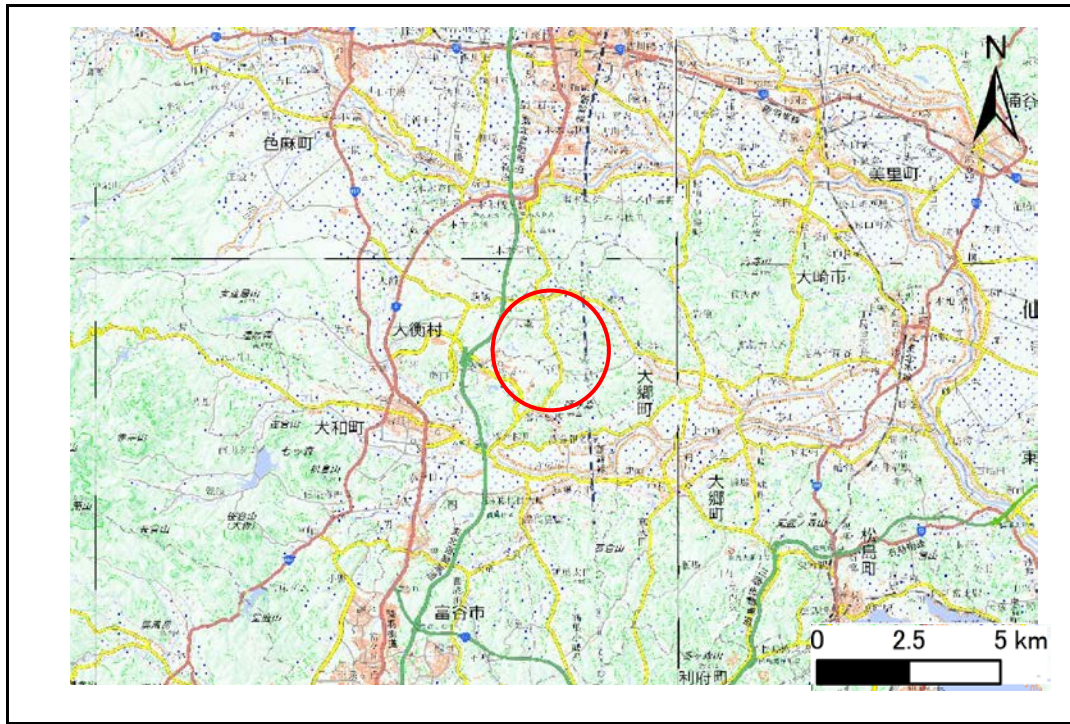


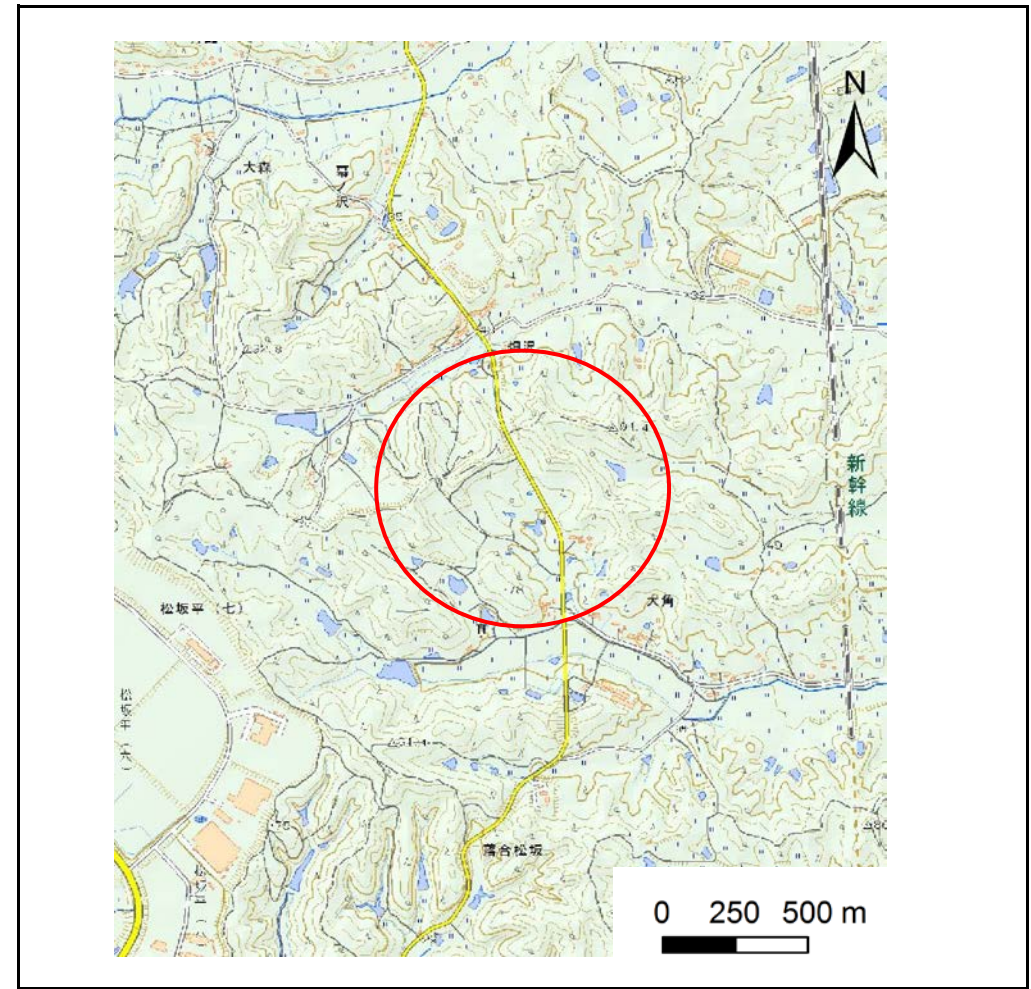
土砂災害警戒区域等の指定の告示に係る図書(その1)

告示番号	宮城県告示第308号
告示年月日	平成30年3月23日

自然現象の種類	地すべり
箇所番号	69
箇所名	大角
所在地	黒川郡大和町落合松坂
調査機関	宮城県仙台土木事務所



位置図(S=1:200,000)



概況図(S=1:25,000)

宮城県

土砂災害警戒区域等の指定の告示に係る図書(その2)



様式-2(地) 土砂災害警戒区域・土砂災害特別警戒区域図	土砂災害防止法施行令第二条の基準に該当する区域 (土砂災害警戒区域)			自然現象の種類	地すべり	箇所番号	69	箇所名	大角	0 50 100 m
	土砂災害防止法施行令第三条の基準に該当する区域 (土砂災害特別警戒区域)		縮尺 1:2,500	告示番号	宮城県告示第308号	地滑り区域名	大角			
	告示年月日	平成30年3月23日	所在地	黒川郡大和町落合松坂						