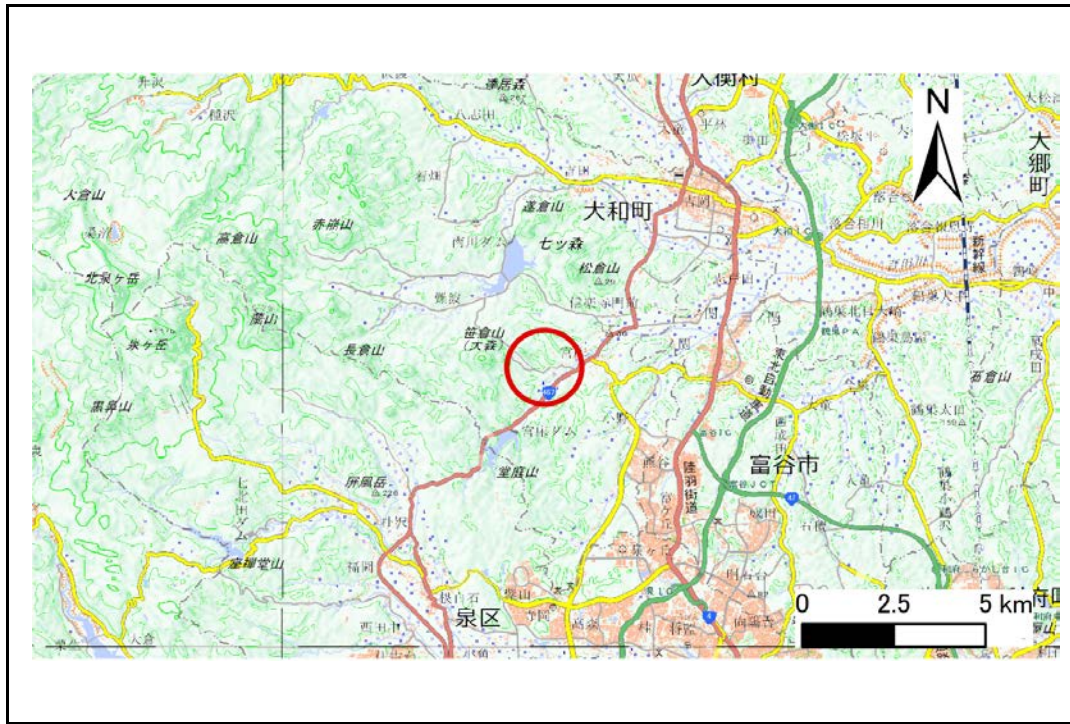


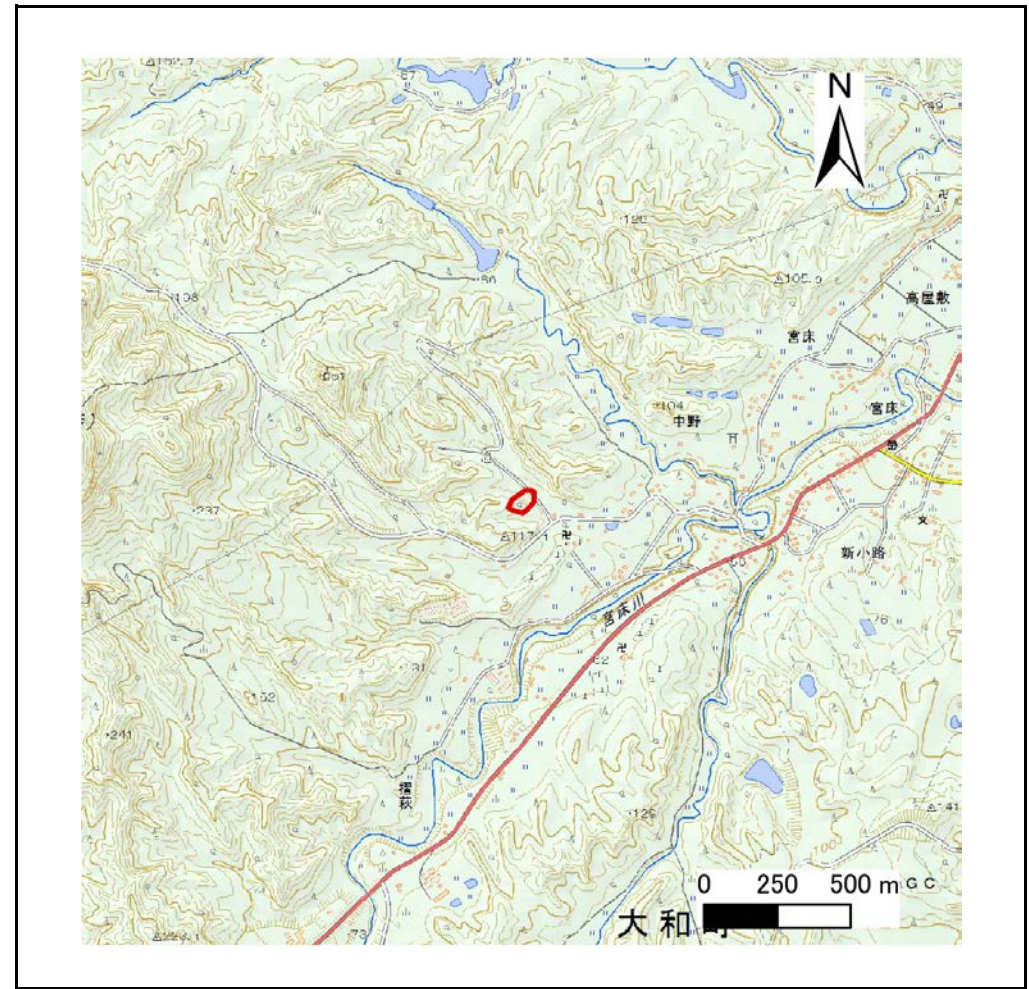
土砂災害警戒区域等の指定の告示に係る図書(その1)

告示番号	宮城県告示第307号
告示年月日	平成30年3月23日

自然現象の種類	急傾斜地の崩壊
溪流番号	I-自-1369
箇所名	笹倉
所在地	黒川郡大和町宮床字笹倉
調査機関	宮城県仙台土木事務所



位置図(S=1:200,000)



概況図(S=1:25,000)

宮城県

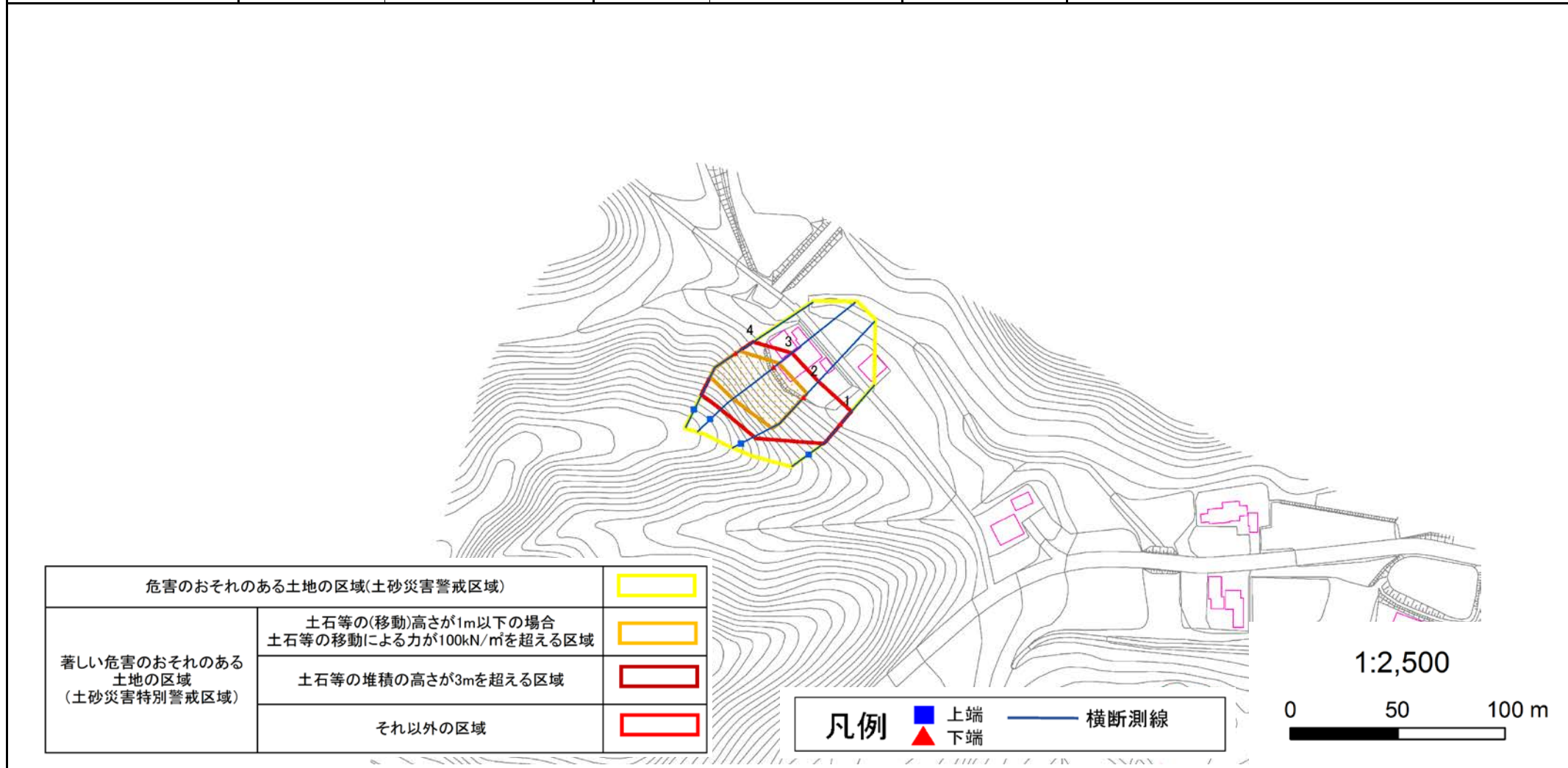
土砂災害警戒区域等の指定の告示に係る図書(その2)

告示番号	宮城県告示第307号
告示年月日	平成30年3月23日

危害のおそれのある土地、著しい危害のおそれのある土地の設定図

調査年度	平成28年度
------	--------

急傾斜地の位置	箇所番号	I-自-1369	箇所名	笹倉	所在地	黒川郡大和町宮床字笹倉
---------	------	----------	-----	----	-----	-------------



土砂災害警戒区域等の指定の告示に係る図書(その3)

告示番号	宮城県告示第307号
告示年月日	平成30年3月23日

建築物に作用すると想定される衝撃に関する事項

急傾斜地の位置	箇所番号	I-自-1369		箇所名	笹倉	所在地	黒川郡大和町宮床字笹倉									
横断測線の区間	土石等の移動により建築物の地上部に作用すると想定される力				土石等の堆積により建築物の地上部に作用すると想定される力				土石等の移動により建築物の地上部に作用すると想定される力				土石等の堆積により建築物の地上部に作用すると想定される力			
	土石等の(移動)高さが1m以下の場合、土石等の移動による力が100kN/㎡を超える区域		それ以外の区域		土石等の堆積の高さが3mを超える区域		それ以外の区域		土石等の(移動)高さが1m以下の場合、土石等の移動による力が100kN/㎡を超える区域		それ以外の区域		土石等の堆積の高さが3mを超える区域		それ以外の区域	
	力の大きさのうち最大のもの (Kn/㎡)	土石等の高さ (m)	力の大きさのうち最大のもの (Kn/㎡)	土石等の高さ (m)	力の大きさのうち最大のもの (Kn/㎡)	土石等の高さ (m)	力の大きさのうち最大のもの (Kn/㎡)	土石等の高さ (m)	力の大きさのうち最大のもの (Kn/㎡)	土石等の高さ (m)	力の大きさのうち最大のもの (Kn/㎡)	土石等の高さ (m)	力の大きさのうち最大のもの (Kn/㎡)	土石等の高さ (m)	力の大きさのうち最大のもの (Kn/㎡)	土石等の高さ (m)
1～2	-	-	100.0	1.0	-	-	13.0	2.6								
2～3	148.8	1.0	100.0	1.0	-	-	15.1	3.0								
3～4	148.8	1.0	100.0	1.0	-	-	15.1	3.0								