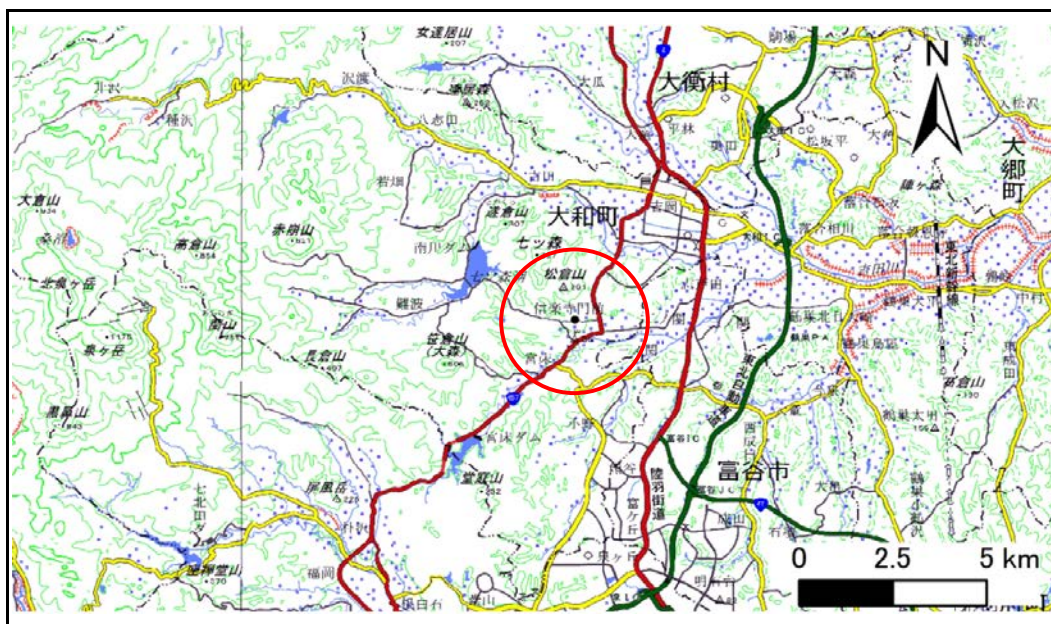


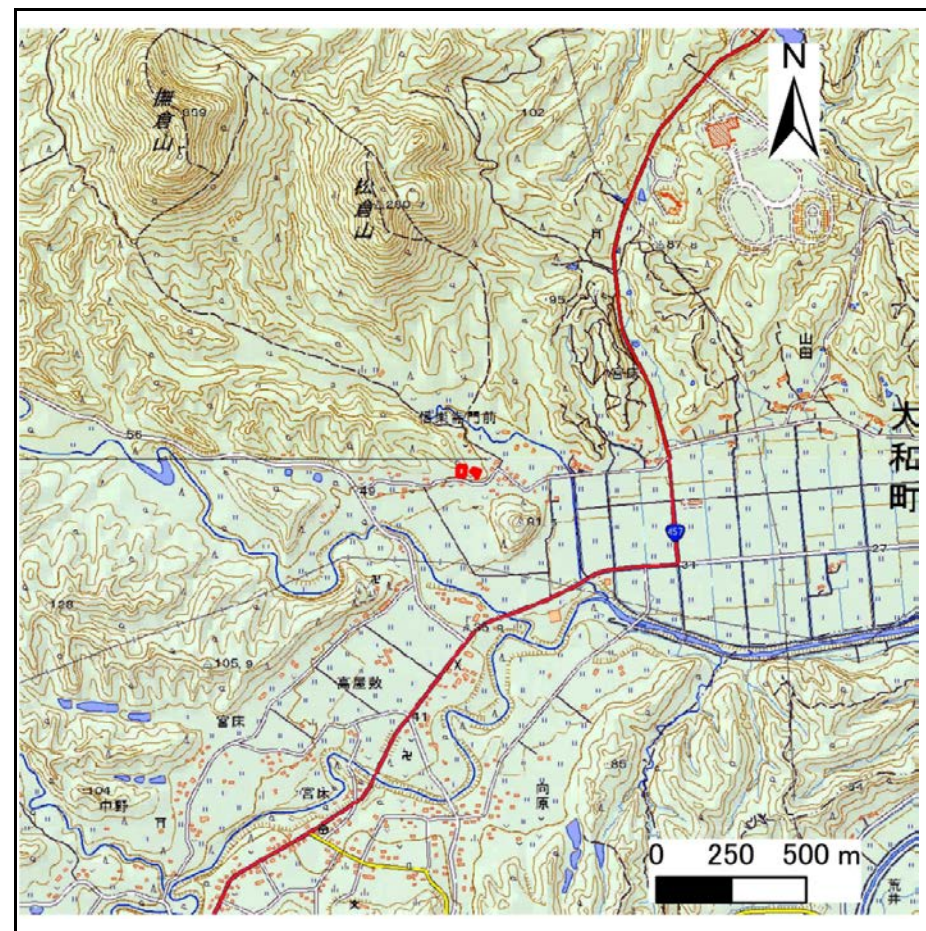
土砂災害警戒区域等の指定の告示に係る図書(その1)

告示番号	宮城県告示第82号
告示年月日	平成31年1月29日

自然現象の種類	急傾斜地の崩壊
箇所番号	Ⅱ-自-0762
箇所名	撫倉
所在地	黒川郡大和町宮床字撫倉
調査機関	宮城県仙台土木事務所



位置図(S=1:200,000)



概況図(S=1:25,000)

宮城県

この地図は、国土地理院長の承認を得て、同院発行の電子地形図25000及び電子地形図20万を複製したものである。(承認番号 平30情複、第438号)

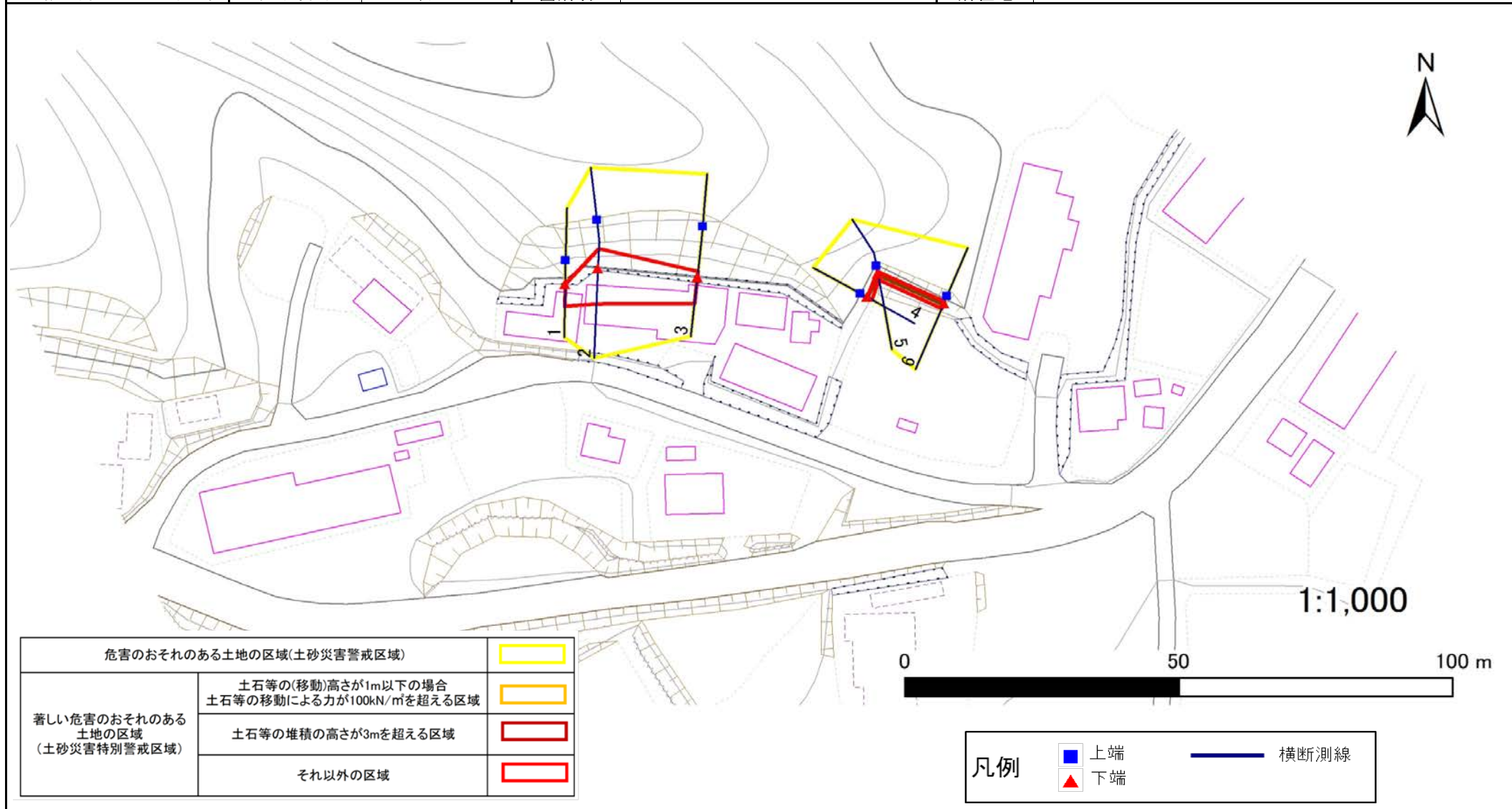
土砂災害警戒区域等の指定の告示に係る図書(その2)

告示番号	宮城県告示第82号
告示年月日	平成31年1月29日

危害のおそれのある土地、著しい危害のおそれのある土地の設定図

調査年度	平成29年度
------	--------

急傾斜地の位置	箇所番号	II-自-0762	箇所名	撫倉	所在地	黒川郡大和町宮床字撫倉
---------	------	-----------	-----	----	-----	-------------



危害のおそれのある土地の区域(土砂災害警戒区域)	□	
著しい危害のおそれのある土地の区域(土砂災害特別警戒区域)	土石等の(移動)高さが1m以下の場合 土石等の移動による力が100kN/mを超える区域	□
	土石等の堆積の高さが3mを超える区域	□
	それ以外の区域	□

凡例	■ 上端	— 横断測線
	▲ 下端	

土砂災害警戒区域等の指定の告示に係る図書(その3)

建築物に作用すると想定される衝撃に関する事項

告示番号	宮城県告示第82号
告示年月日	平成31年1月29日

急傾斜地の位置	箇所番号	II-自-0762	箇所名	撫倉	所在地	黒川郡大和町宮床字撫倉										
横断側線の区間	土石等の移動により建築物の地上部に作用すると想定される力				土石等の堆積により建築物の地上部に作用すると想定される力				土石等の移動により建築物の地上部に作用すると想定される力				土石等の堆積により建築物の地上部に作用すると想定される力			
	土石等の(移動)高さが1m以下の場合、土石等の移動による力が100kN/m ² を超える区域				それ以外の区域				土石等の堆積高さが3mを超える区域				それ以外の区域			
	力の大きさのうち最大のもの		土石等の高さ		力の大きさのうち最大のもの		土石等の高さ		力の大きさのうち最大のもの		土石等の高さ		力の大きさのうち最大のもの		土石等の高さ	
	(kN/m ²)		(m)		(kN/m ²)		(m)		(kN/m ²)		(m)		(kN/m ²)		(m)	
	1	~	2	-	-	84.6	1.0	-	-	10.1	2.0					
2	~	3	-	-	84.6	1.0	-	-	9.4	1.9						
4	~	5	-	-	9.6	1.0	18.0	3.6	15.2	3.0						
5	~	6	-	-	9.2	1.0	18.0	3.6	15.2	3.0						
~																
~																
~																
~																
~																
~																
~																
~																
~																
~																
~																
~																
~																
~																
~																
~																
~																
~																
~																
~																
~																
~																
~																
~																
~																
~																
~																
~																
~																
~																
~																
~																
~																
~																
~																
~																
~																
~																
~																
~																