

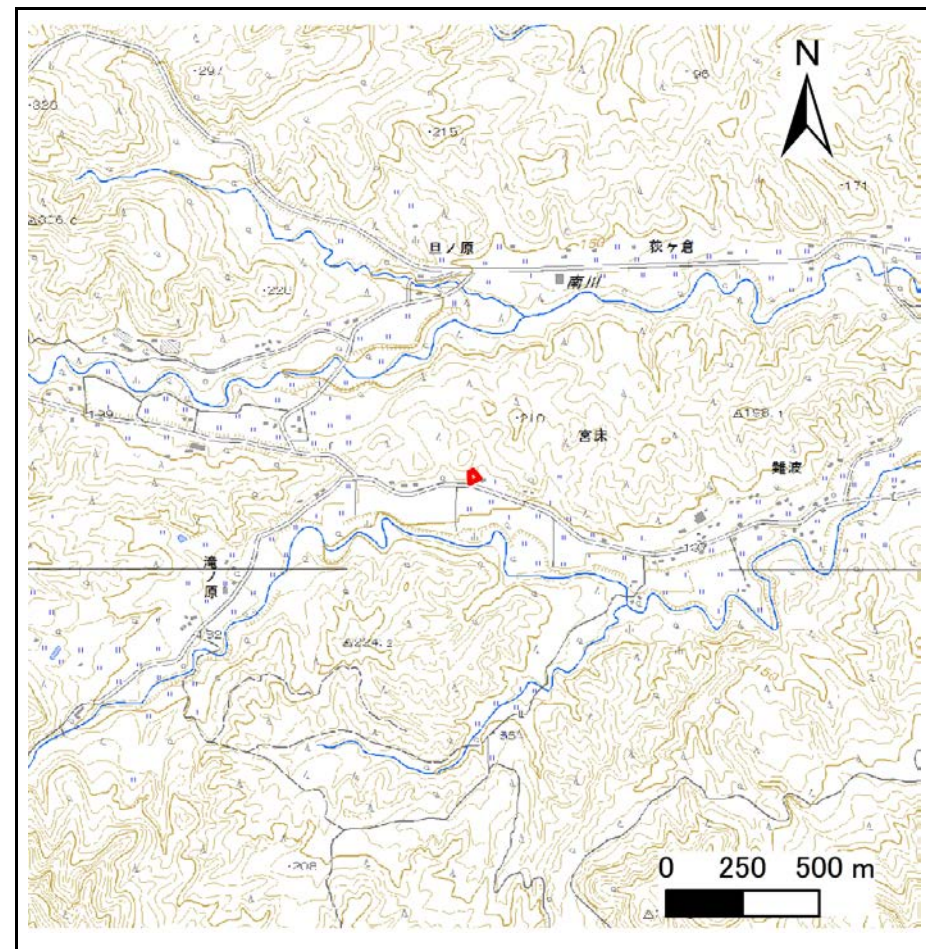
# 土砂災害警戒区域等の指定の告示に係る図書(その1)

|       |            |
|-------|------------|
| 告示番号  | 宮城県告示第944号 |
| 告示年月日 | 令和元年11月29日 |

|         |                      |
|---------|----------------------|
| 自然現象の種類 | 急傾斜地の崩壊              |
| 箇所番号    | Ⅱ-自-0760(1321000760) |
| 箇所名     | 前北子の2                |
| 所在地     | 黒川郡大和町宮床字前北子         |
| 調査機関    | 宮城県仙台土木事務所           |



位置図 (S=1:200,000)



位置図 (S=1:25,000)

この地図は、国土地理院長の承認を得て、同院発行の電子地形図25000及び電子地形図20万を複製したものである。(承認番号 令元情複、第202号)

# 土砂災害警戒区域等の指定の告示に係る図書(その2)

|       |            |
|-------|------------|
| 告示番号  | 宮城県告示第944号 |
| 告示年月日 | 令和元年11月29日 |

危害のおそれのある土地、著しい危害のおそれのある土地の設定図

|      |        |
|------|--------|
| 調査年度 | 平成30年度 |
|------|--------|

|         |      |                       |     |       |     |              |
|---------|------|-----------------------|-----|-------|-----|--------------|
| 急傾斜地の位置 | 箇所番号 | II-自-0760(1321000760) | 箇所名 | 前北子の2 | 所在地 | 黒川郡大和町宮床字前北子 |
|---------|------|-----------------------|-----|-------|-----|--------------|

