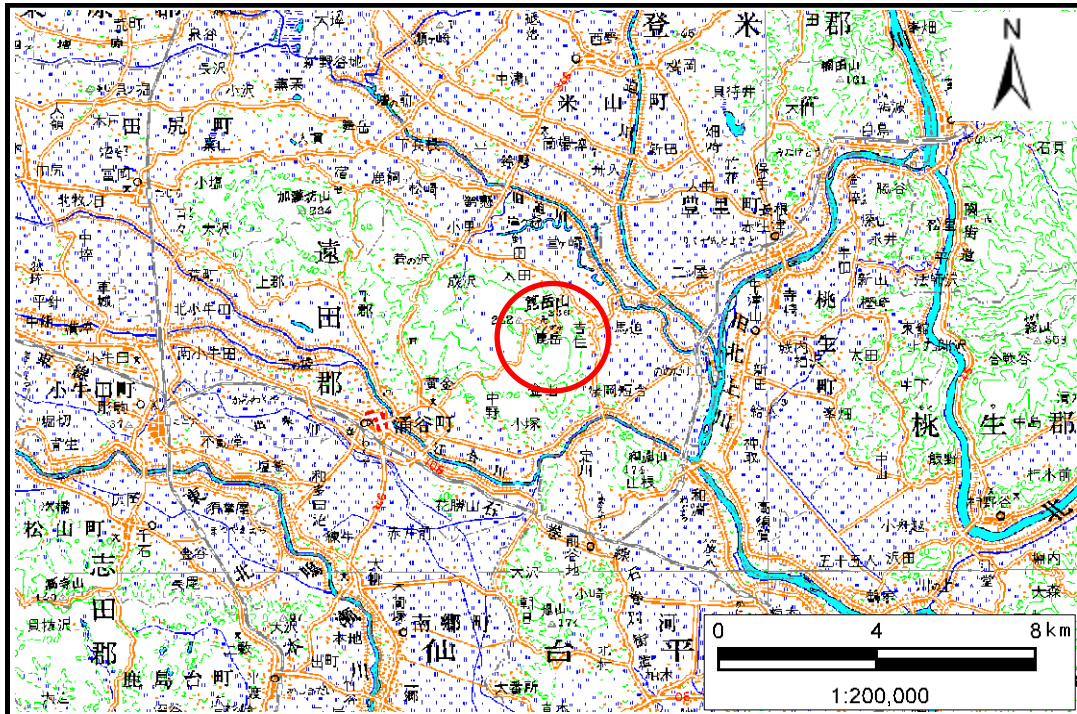


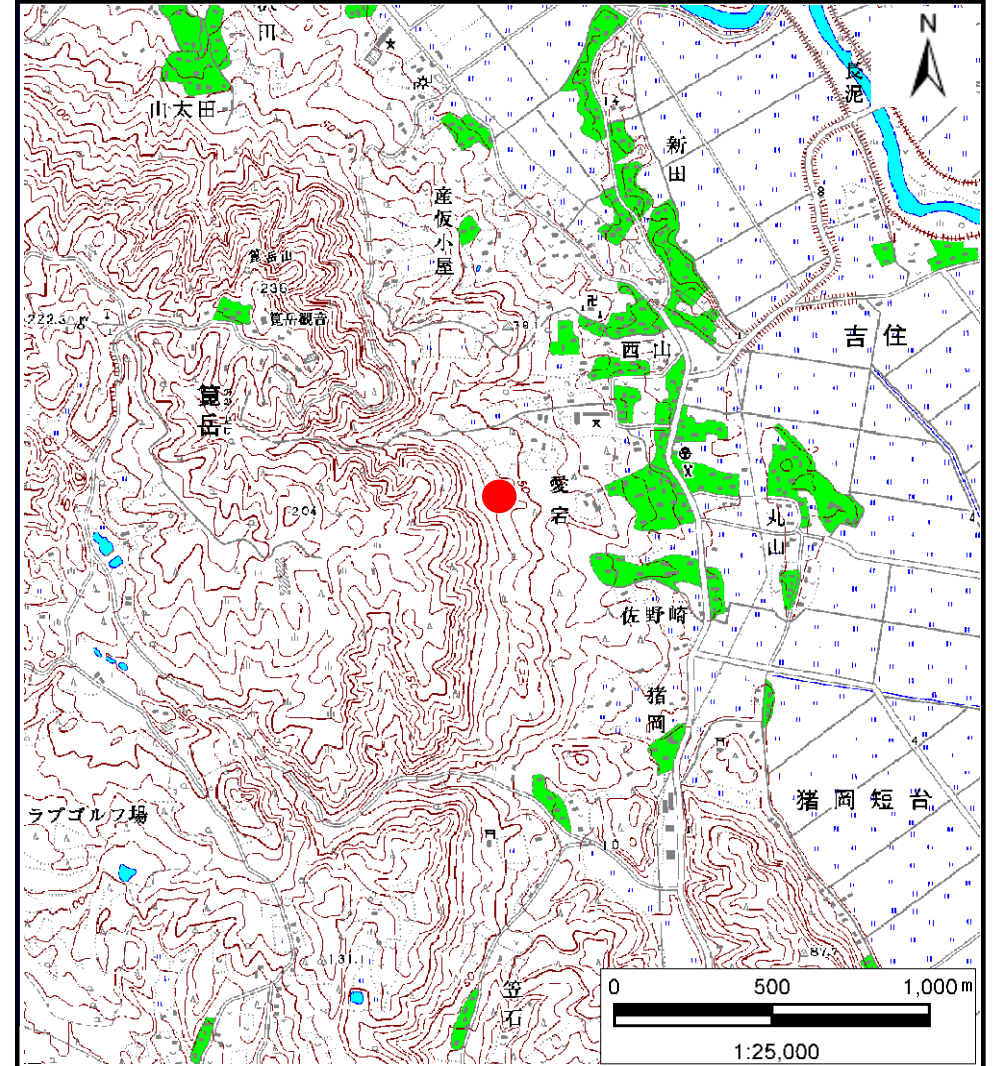
土砂災害警戒区域等の指定の告示に係る図書(その1)

告示番号	宮城県告示第585号
告示年月日	平成22年6月1日

自然現象の種類	土石流
溪流番号	4-41-001(1244100001)
水系名	北上川
河川名	旧迫川
溪流名	川畑沢
所在地	遠田郡涌谷町猪岡短台
調査機関	宮城県北部土木事務所



概況図(S=1:200,000)



位置図(S=1:25,000)

宮城県

この地図は、国土地理院長の承認を得て、同院発行の1/25,000地形図、1/200,000地勢図、数値地図25000(地図画像)、数値地図200000(地図画像)を複製したものです。(承認番号 平 21 業複、第 774 号)

土砂災害警戒区域等の指定の告示に係る図書(その2)

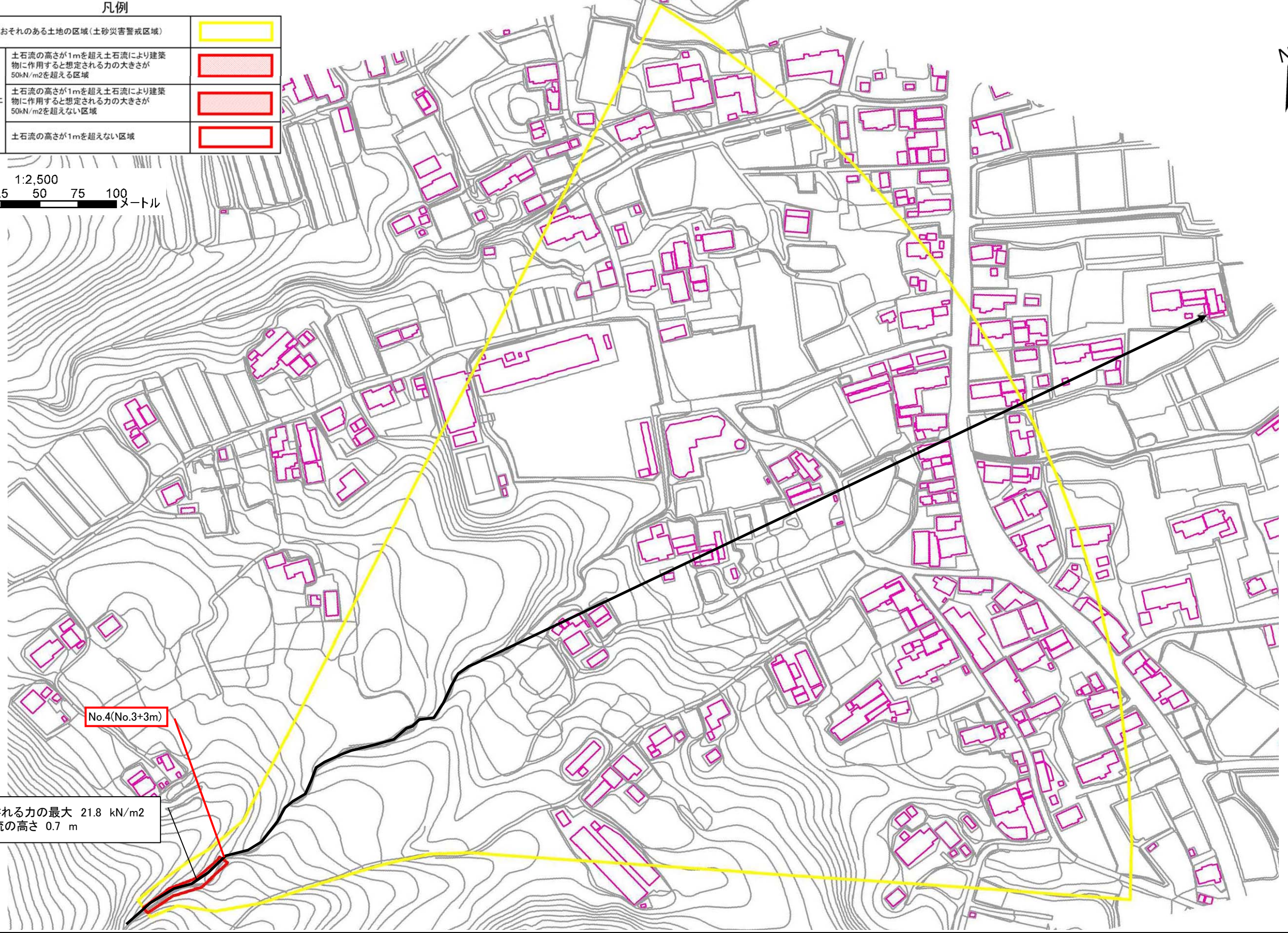
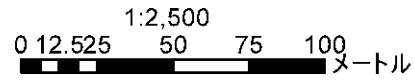
告示番号	宮城県告示第585号
告示年月日	平成22年6月1日

危険のおそれのある土地の区域、著しい危険のおそれのある土地の区域の設定図	調査年度	平成20年度
--------------------------------------	------	--------

渓流の位置	渓流番号	4-41-001 (1244100001)	渓流名	川畑沢	所在地	遠田郡涌谷町猪岡短台
-------	------	-----------------------	-----	-----	-----	------------

凡例

危険のおそれのある土地の区域(土砂災害警戒区域)		
著しい危険のおそれのある土地の区域(土砂災害特別警戒区域)	土石流の高さが1mを超え土石流により建築物に作用すると想定される力の大きさが50kN/m ² を超える区域	
	土石流の高さが1mを超え土石流により建築物に作用すると想定される力の大きさが50kN/m ² を超えない区域	
	土石流の高さが1mを超えない区域	



想定される力の最大 21.8 kN/m²
土石流の高さ 0.7 m