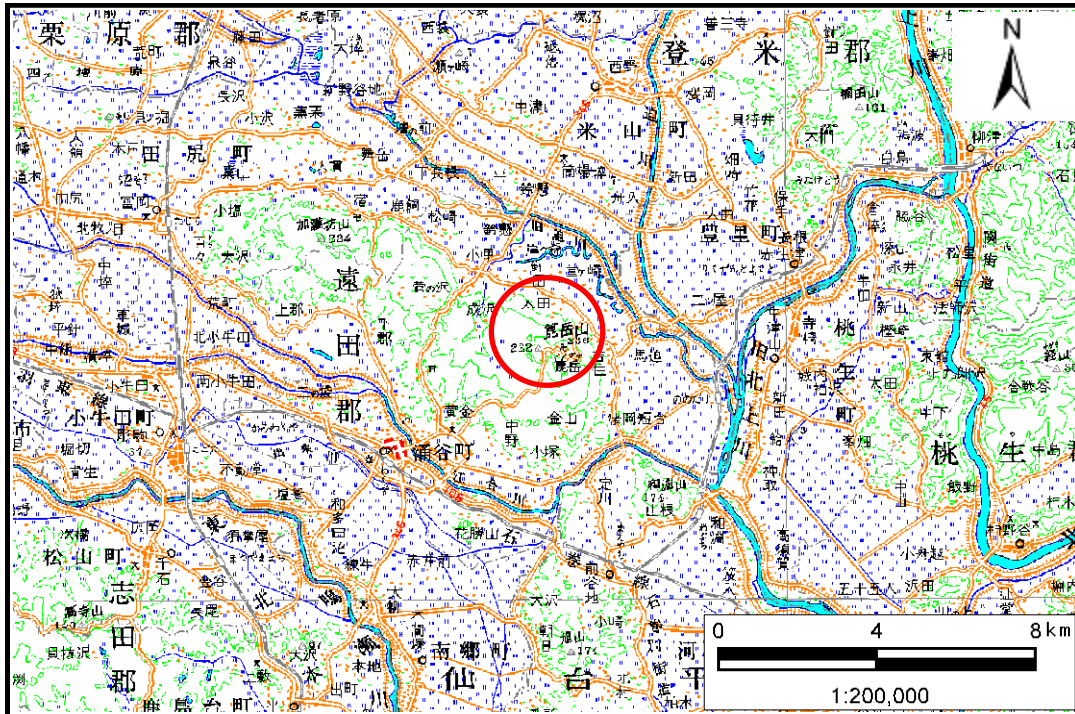


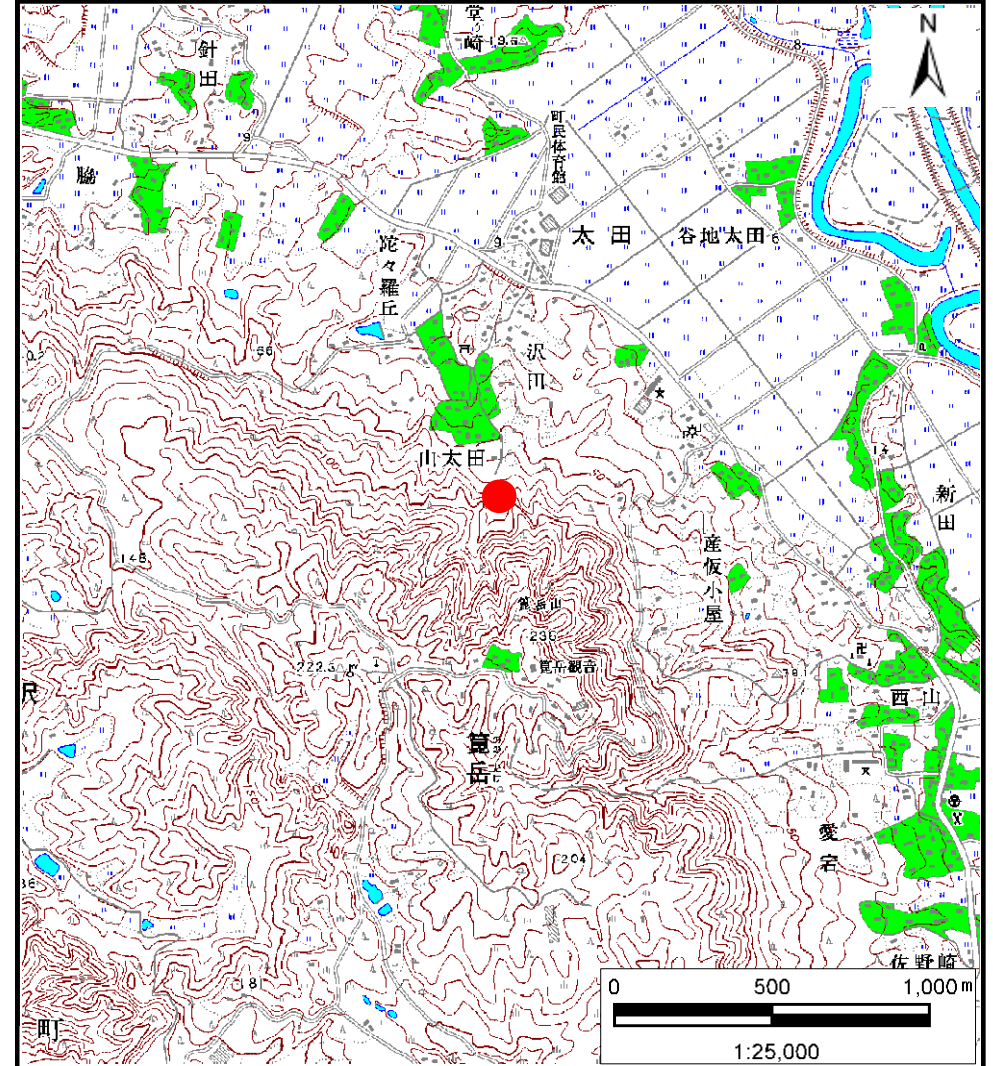
土砂災害警戒区域等の指定の告示に係る図書(その1)

| | |
|-------|------------|
| 告示番号 | 宮城県告示第585号 |
| 告示年月日 | 平成22年6月1日 |

| | |
|---------|----------------------|
| 自然現象の種類 | 土石流 |
| 溪流番号 | 4-41-005(1244100005) |
| 水系名 | 北上川 |
| 河川名 | 旧迫川 |
| 溪流名 | 西沢 |
| 所在地 | 遠田郡涌谷町太田 |
| 調査機関 | 宮城県北部土木事務所 |



概況図(S=1:200,000)



位置図(S=1:25,000)

宮城県

この地図は、国土地理院長の承認を得て、同院発行の1/25,000地形図、1/200,000地勢図、数値地図25000(地図画像)、数値地図200000(地図画像)を複製したものです。(承認番号 平 21 業複、第 774 号)

土砂災害警戒区域等の指定の告示に係る図書(その2)

| | |
|-------|------------|
| 告示番号 | 宮城県告示第585号 |
| 告示年月日 | 平成22年6月1日 |

危害のおそれのある土地の区域、著しい危害のおそれのある土地の区域の設定図

| | |
|------|--------|
| 調査年度 | 平成20年度 |
|------|--------|

| | | | | | | |
|-------|------|-----------------------|-----|----|-----|----------|
| 溪流の位置 | 溪流番号 | 4-41-005 (1244100005) | 溪流名 | 西沢 | 所在地 | 遠田郡涌谷町太田 |
|-------|------|-----------------------|-----|----|-----|----------|

