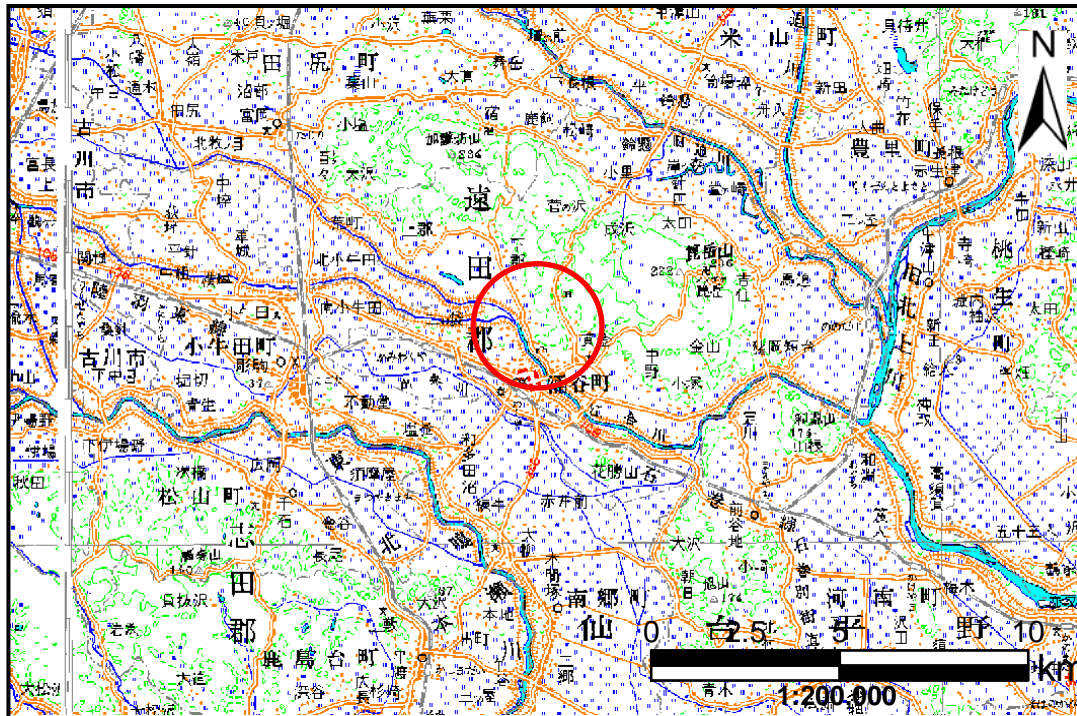


土砂災害警戒区域等の指定の告示に係る図書(その1)

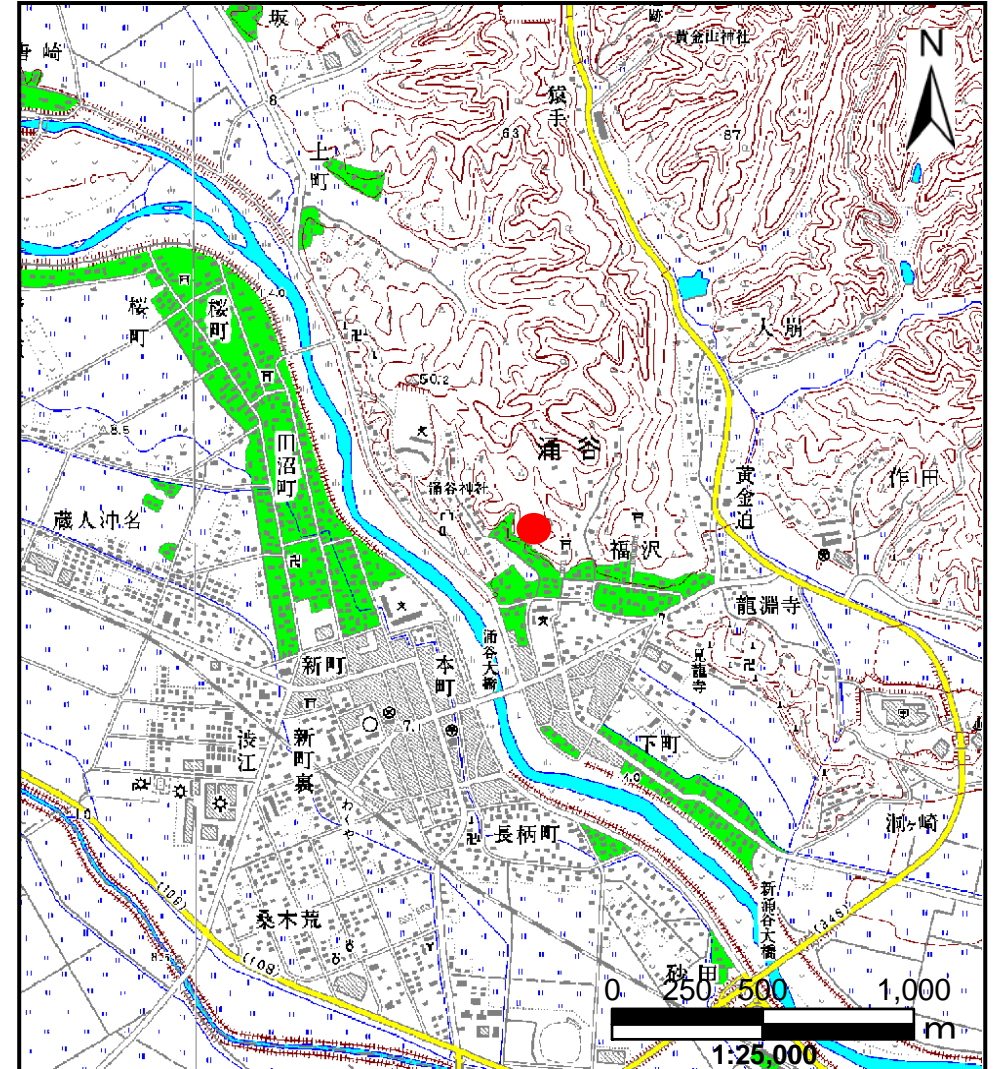
表紙 概況,位置図

告示番号	宮城県告示第637号
告示年月日	平成20年6月6日

自然現象の種類	土石流
溪流番号	4-41-028(1244200028)
水系名	北上川
河川名	江合川
溪流名	下町の沢2
所在地	遠田郡涌谷町字下町
調査機関	宮城県大崎土木事務所



概況図(S=1:200,000)



位置図(S=1:25,000)

この地図は、国土地理院長の承認を得て、同院発行の数値地図200000(地図画像)及び数値地図25000(地図画像)を複製したものである。(承認番号 平19東複、第104号)

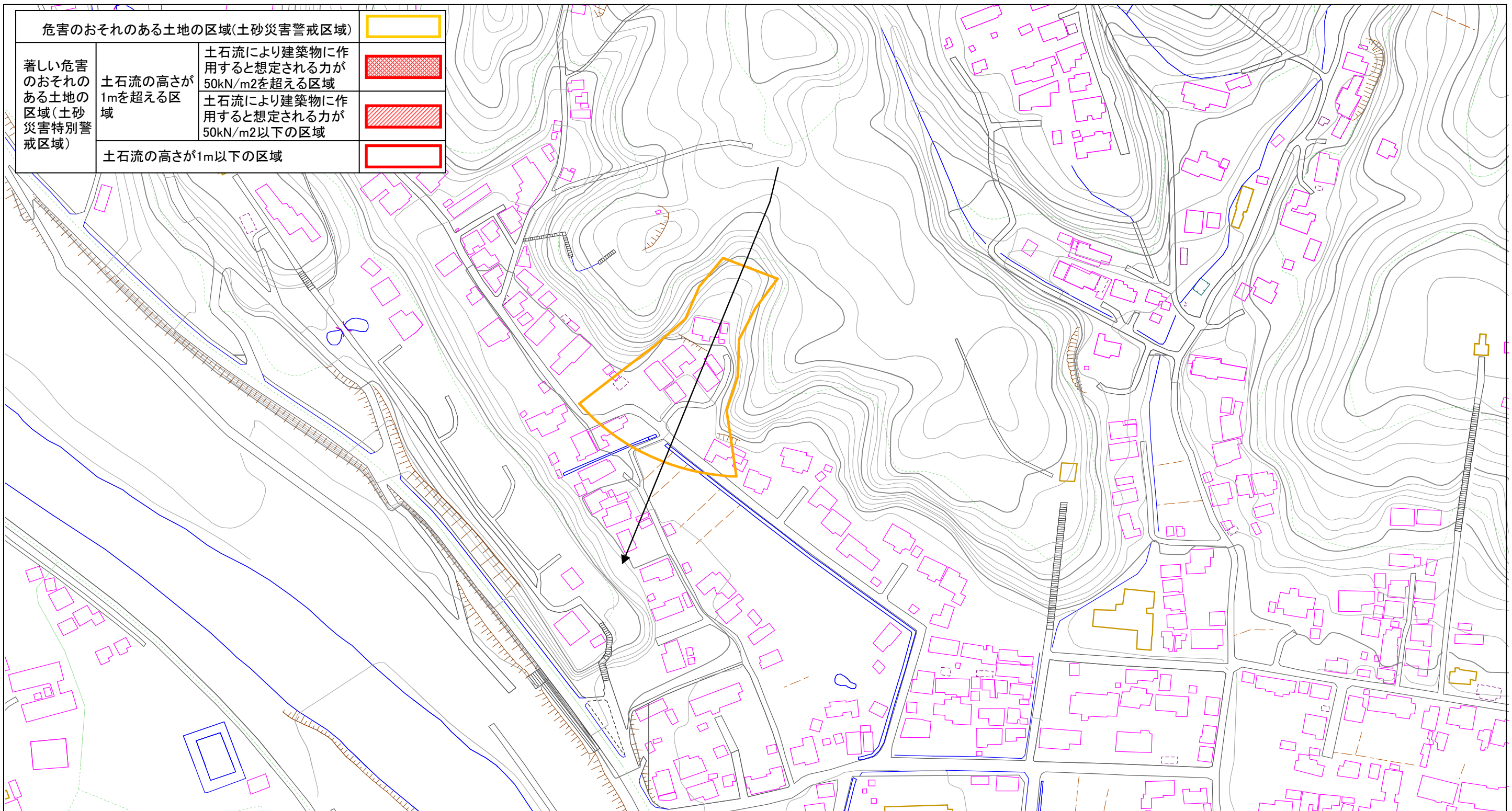
土砂災害警戒区域等の指定の告示に係る図書(その2)

告示番号	宮城県告示第637号
告示年月日	平成20年6月6日

危害のおそれのある土地、著しい危害のおそれのある土地の設定図

調査年度	平成18年度
所在地	遠田郡涌谷町字下町

溪流の位置	溪流番号	4-41-028(1244200028)	溪流名	下町の沢2	所在地	遠田郡涌谷町字下町
-------	------	----------------------	-----	-------	-----	-----------



危害のおそれのある土地の区域(土砂災害警戒区域)		
著しい危害のおそれのある土地の区域(土砂災害特別警戒区域)	土石流の高さが1mを超える区域	
	土石流により建築物に作用すると想定される力が50kN/m ² を超える区域	
	土石流により建築物に作用すると想定される力が50kN/m ² 以下の区域	
土石流の高さが1m以下の区域		

