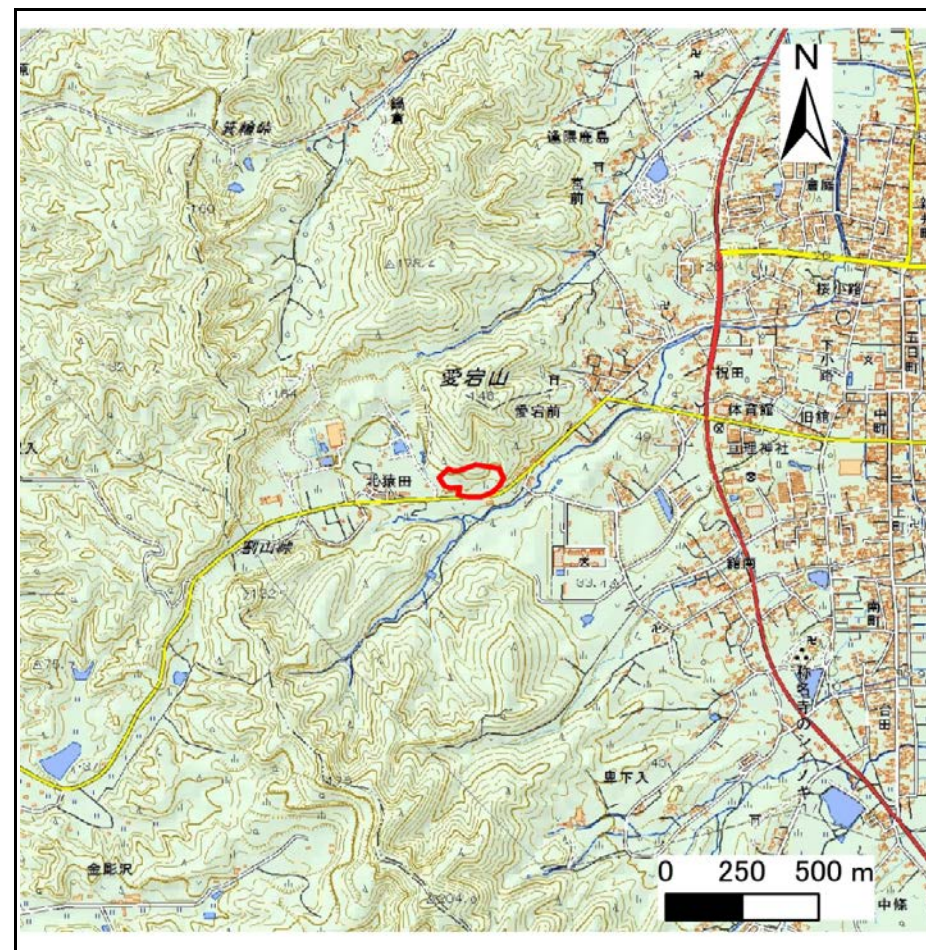


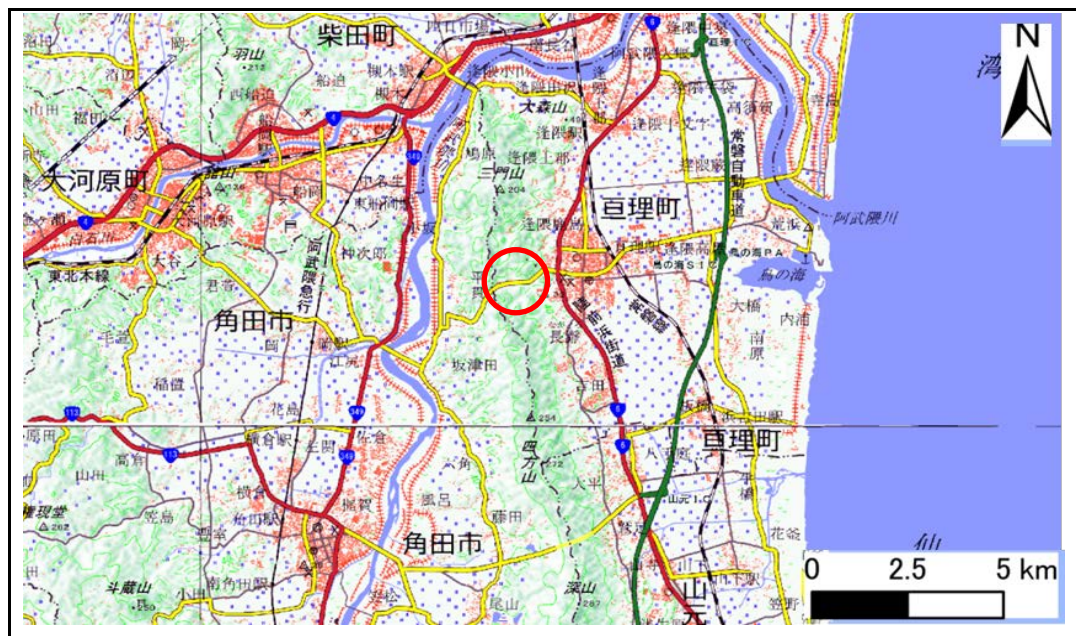
土砂災害警戒区域等の指定の告示に係る図書(その1)

告示番号	宮城県告示第800号
告示年月日	令和元年10月1日

自然現象の種類	急傾斜地の崩壊
箇所番号	Ⅲ-自-0219
箇所名	北猿田の1
所在地	亶理郡亶理町字愛宕前
調査機関	宮城県仙台土木事務所



位置図(S=1:25,000)



位置図(S=1:200,000)

宮城県

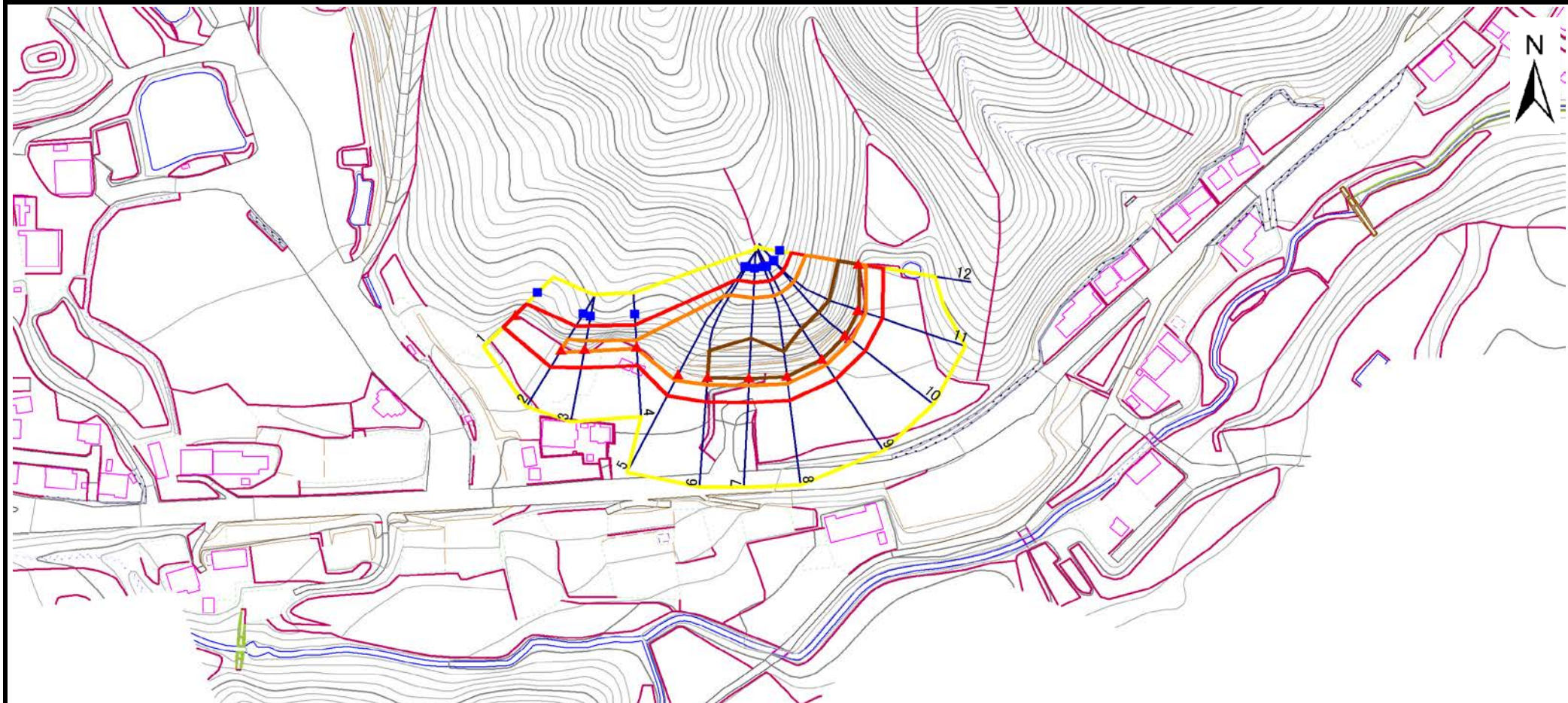
この地図は、国土地理院長の承認を得て、同院発行の電子地形図25000及び電子地形図20万を複製したものである。(承認番号 平30情複、第1368号)

土砂災害警戒区域等の指定の告示に係る図書(その2)

告示番号	宮城県告示第800号
告示年月日	令和元年10月1日

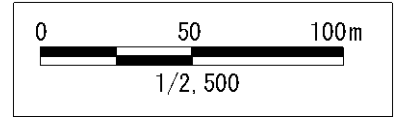
調査年度	平成30年度
------	--------

急傾斜地の位置	箇所番号	Ⅲ-自-0219	箇所名	北猿田の1	所在地	亶理郡亶理町字愛宕前
---------	------	----------	-----	-------	-----	------------



危険のおそれのある土地の区域(土砂災害警戒区域)		
著しい危険のおそれのある土地の区域(土砂災害特別警戒区域)	土石等の(移動)高さが1m以下の場合	
	土石等の移動による力が100kN/mを超える区域	
	土石等の堆積の高さが3mを超える区域	
それ以外の区域		

凡例	上端	横断測線
	下端	



土砂災害警戒区域等の指定の告示に係る図書(その3)

告示番号	宮城県告示第800号
告示年月日	令和元年10月1日

急傾斜地の位置		箇所番号		箇所名				所在地									
		Ⅲ-自-0219		北猿田の1				亶理郡亶理町字愛宕前									
横断測線の区間	土石等の移動により建築物の地上部に作用すると想定される力				土石等の堆積により建築物の地上部に作用すると想定される力				横断測線の区間	土石等の移動により建築物の地上部に作用すると想定される力				土石等の堆積により建築物の地上部に作用すると想定される力			
	土石等の(移動)高さが1m以下の場合、土石等の移動による力が100kN/m ² を超える区域		それ以外の区域		土石等の堆積の高さが3mを超える区域		それ以外の区域			土石等の(移動)高さが1m以下の場合、土石等の移動による力が100kN/m ² を超える区域		それ以外の区域		土石等の堆積の高さが3mを超える区域		それ以外の区域	
	力の大きさのうち最大のもの(kN/m ²)	土石等の高さ(m)	力の大きさのうち最大のもの(kN/m ²)	土石等の高さ(m)	力の大きさのうち最大のもの(kN/m ²)	土石等の高さ(m)	力の大きさのうち最大のもの(kN/m ²)	土石等の高さ(m)		力の大きさのうち最大のもの(kN/m ²)	土石等の高さ(m)	力の大きさのうち最大のもの(kN/m ²)	土石等の高さ(m)	力の大きさのうち最大のもの(kN/m ²)	土石等の高さ(m)	力の大きさのうち最大のもの(kN/m ²)	土石等の高さ(m)
1 ~ 2	-	-	100.0	1.0	-	-	11.3	2.3									
2 ~ 3	121.0	1.0	100.0	1.0	-	-	13.9	2.8									
3 ~ 4	116.2	1.0	100.0	1.0	-	-	13.9	2.8									
4 ~ 5	147.7	1.0	100.0	1.0	-	-	15.1	3.0									
5 ~ 6	153.4	1.0	100.0	1.0	-	-	15.2	3.0									
6 ~ 7	158.5	1.0	100.0	1.0	16.1	3.2	15.2	3.0									
7 ~ 8	158.5	1.0	100.0	1.0	16.1	3.2	15.2	3.0									
8 ~ 9	157.4	1.0	100.0	1.0	16.0	3.2	15.2	3.0									
9 ~ 10	159.0	1.0	100.0	1.0	16.3	3.3	15.2	3.0									
10 ~ 11	159.0	1.0	100.0	1.0	16.4	3.3	15.2	3.0									
11 ~ 12	158.3	1.0	100.0	1.0	17.5	3.5	15.2	3.0									