

土砂災害防止に関する基礎調査(土石流)

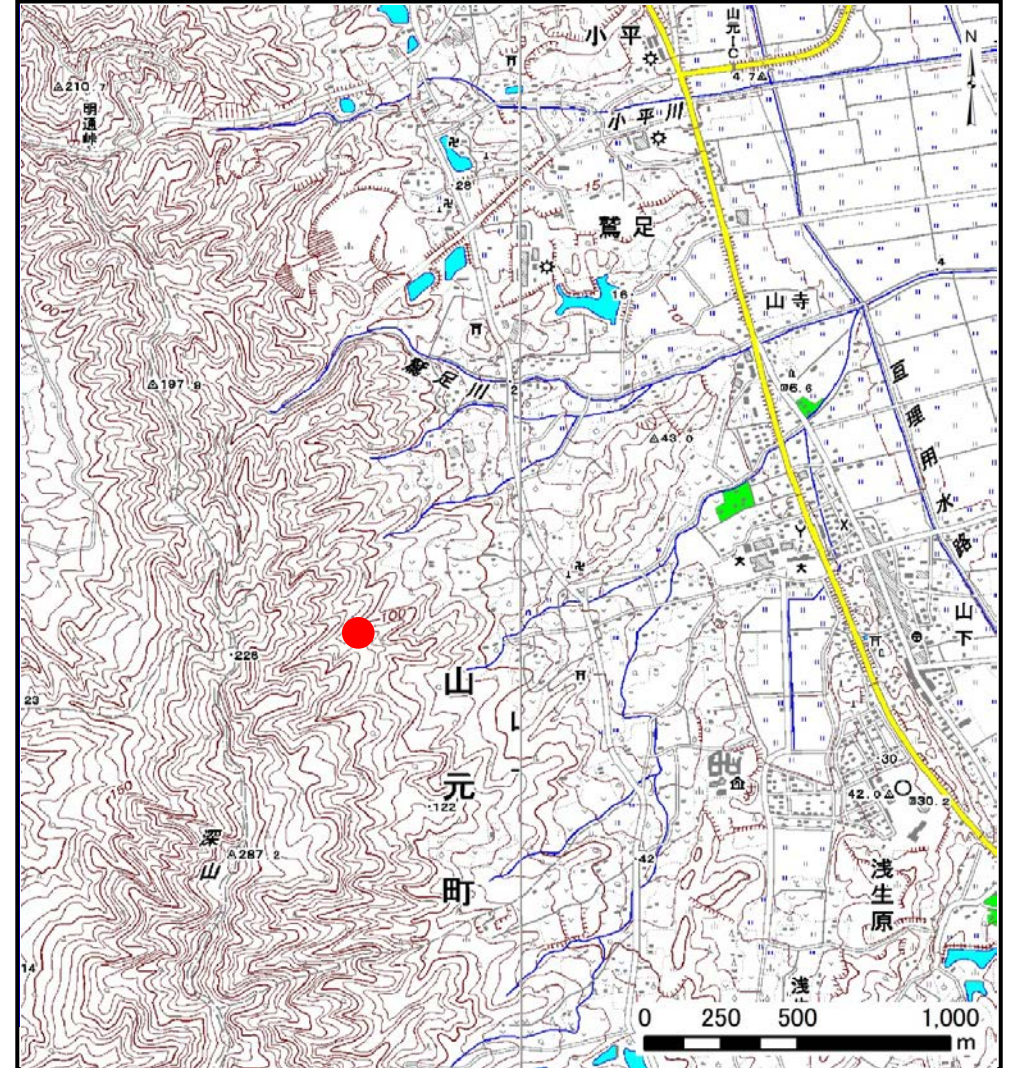
告示番号	宮城県告示第306号
告示年月日	平成29年3月28日

表紙 概況,位置図

自然現象の種類	土石流
溪流番号	2-22-033(1222200033)
水系名	鷲足川排水路
河川名	日向沢
溪流名	日向沢
所在地	亶理郡山元町山寺
調査機関	宮城県仙台土木事務所



位置図(S=1:200,000)



概況図(S=1:25,000)

この地図は、国土地理院長の承認を得て、同院発行の数値地図20000(地図画像)及び数値地図25000(地図画像)を複製したものである。(承認番号 平27情複、第163号)

宮城県

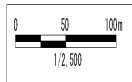
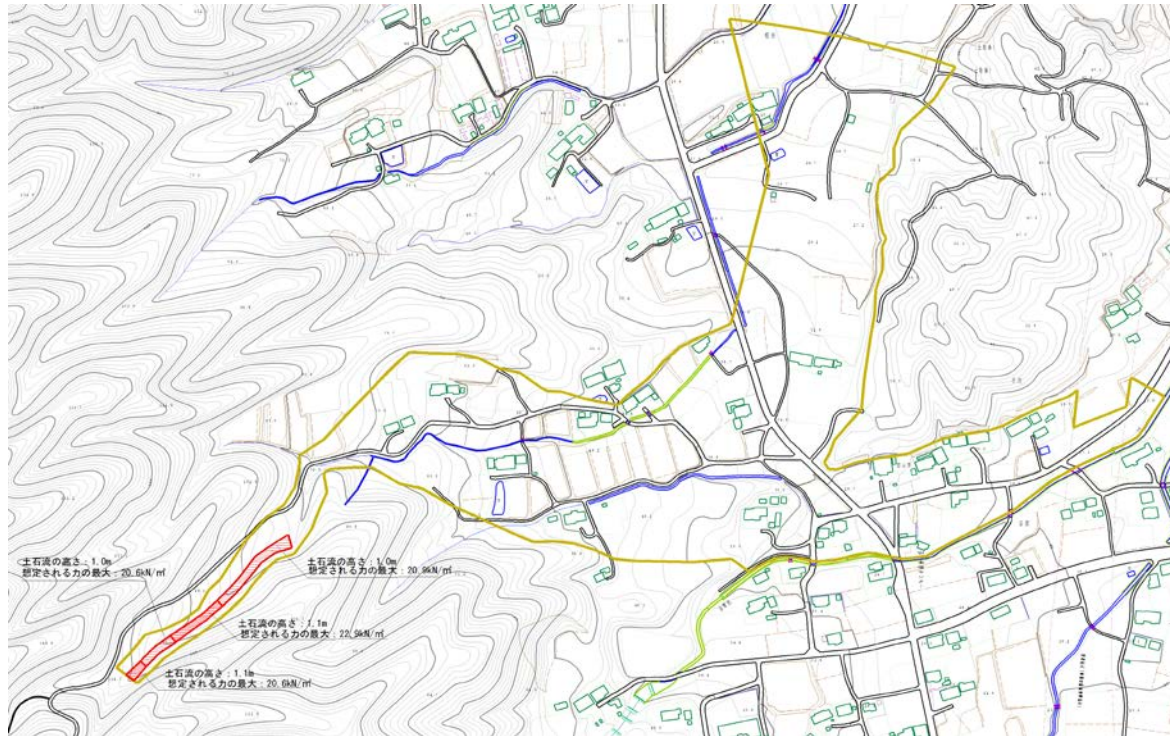
土砂災害警戒区域等の指定の告示に係る図書(その2)

告示番号	宮城県告示第306号
告示年月日	平成29年3月28日

危害のおそれのある土地、著しい危害のおそれのある土地の設定図

調査年度	平成24年度
所在地	亶理郡山元町山寺

溪流の位置	溪流番号	2-22-033(1222200033)	溪流名	日向沢
-------	------	----------------------	-----	-----



土砂災害防止法施行令第二条の基準に該当する区域	
土砂災害防止法施行令第三条の基準に該当する区域	
それ以外の区域	