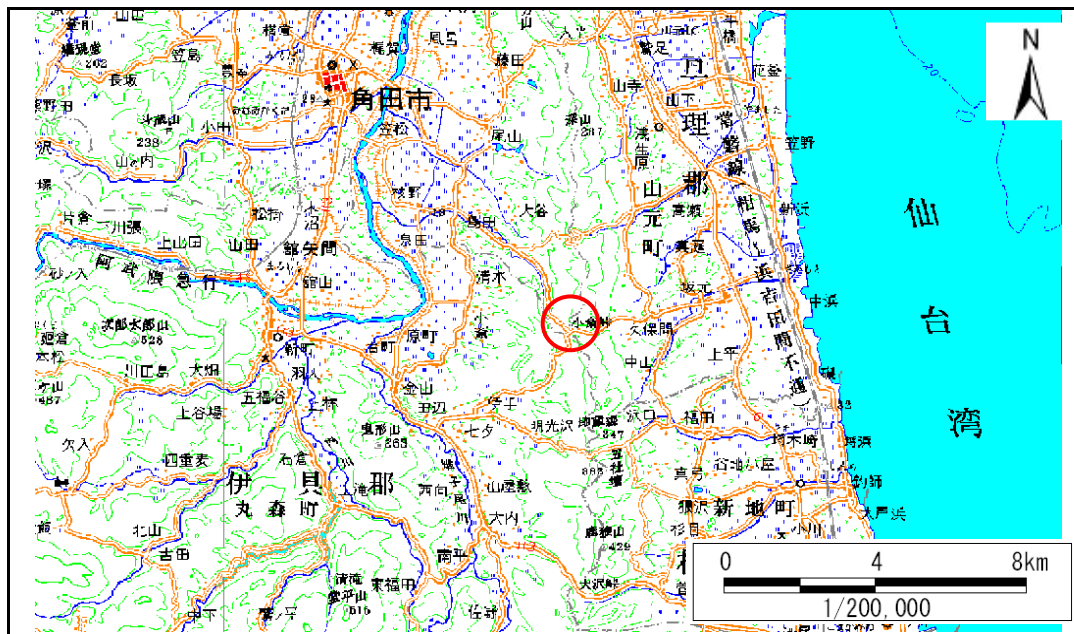


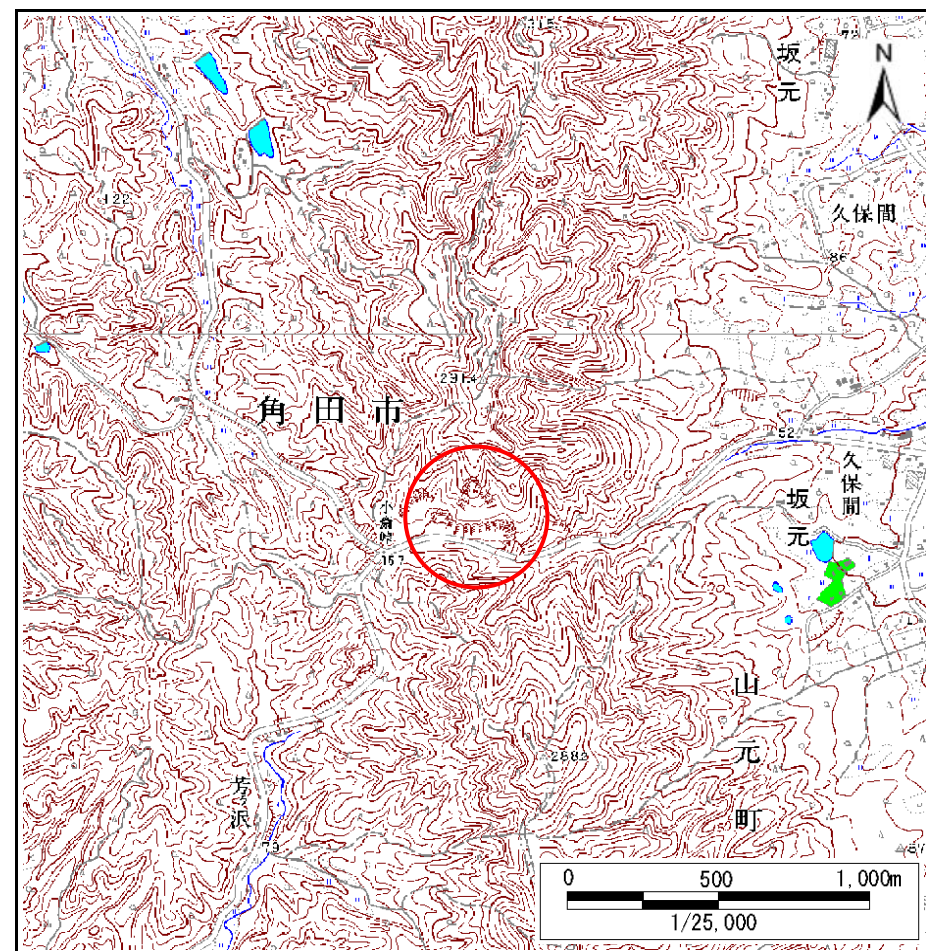
土砂災害警戒区域等の指定の告示に係る図書(その1)

告示番号	宮城県告示第308号
告示年月日	平成30年3月23日

自然現象の種類	地滑り
箇所番号	105
箇所名	小斎峠
所在地	亶理郡山元町坂元
調査機関	宮城県仙台土木事務所



位置図 (S=1:200,000)

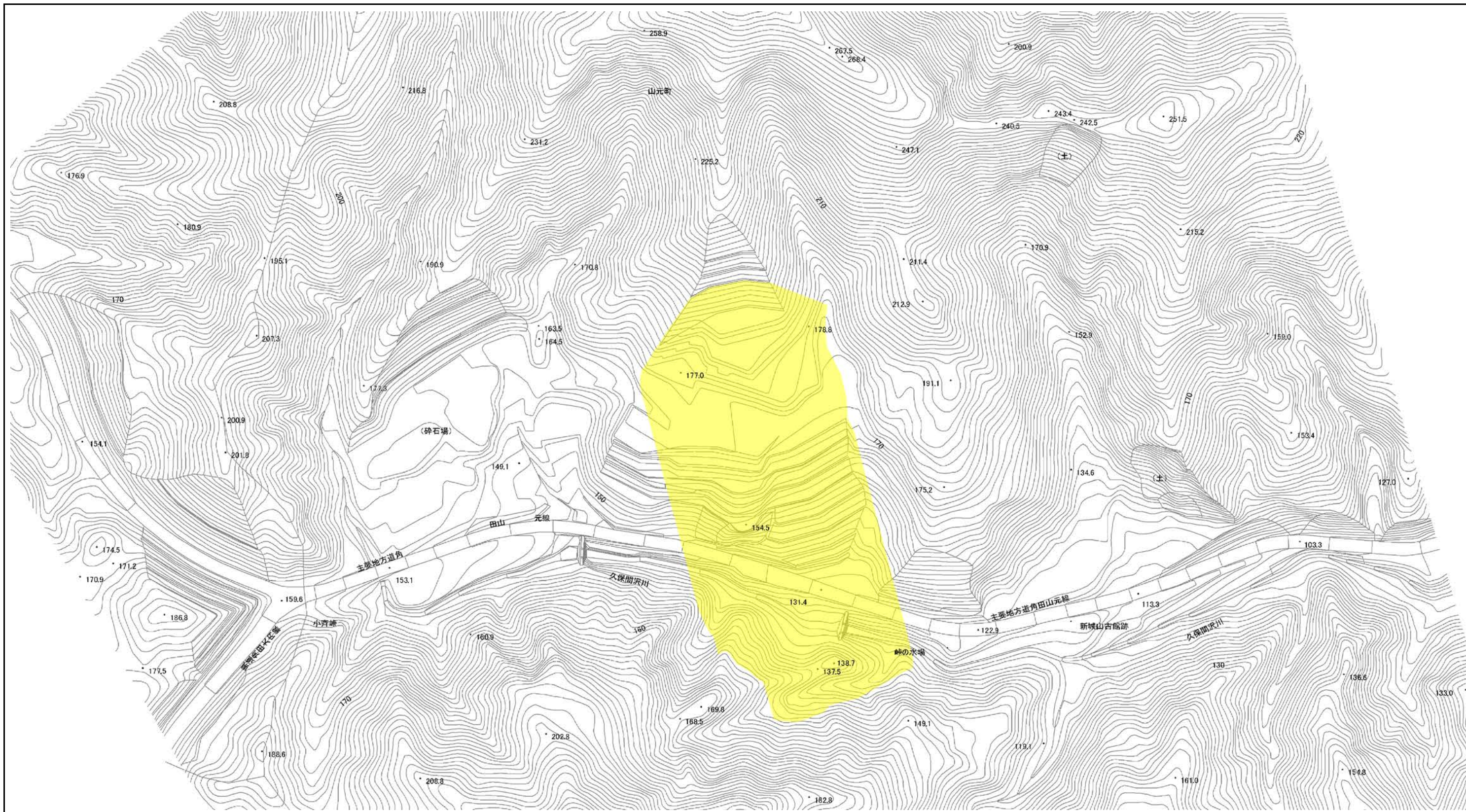




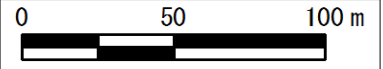

位置図 (S=1:25,000)

宮城県

この地図は、国土地理院長の承認を得て、同院発行の数値地図 20000(地図画像)及び数値地図 25000(地図画像)を複製したものである。(承認番号 平29情複、第91号)

土砂災害警戒区域等の指定の公示に係る図書（その2）



様式-2 (地) 土砂災害警戒区域・土砂災害特別警戒区域区域図	土砂災害防止法施行令第二条の基準に該当する区域 (土砂災害警戒区域)			自然現象の種類 地滑り	箇所番号 105	箇所名 小斎峠	 1/2,500
	土砂災害防止法施行令第三条の基準に該当する区域 (土砂災害特別警戒区域)		縮尺 1 : 2,500	告示番号 宮城県告示第308号	地滑り区域名 小斎峠		
				告示年月日 平成30年3月23日	所在地 亶理郡山元町坂元		