

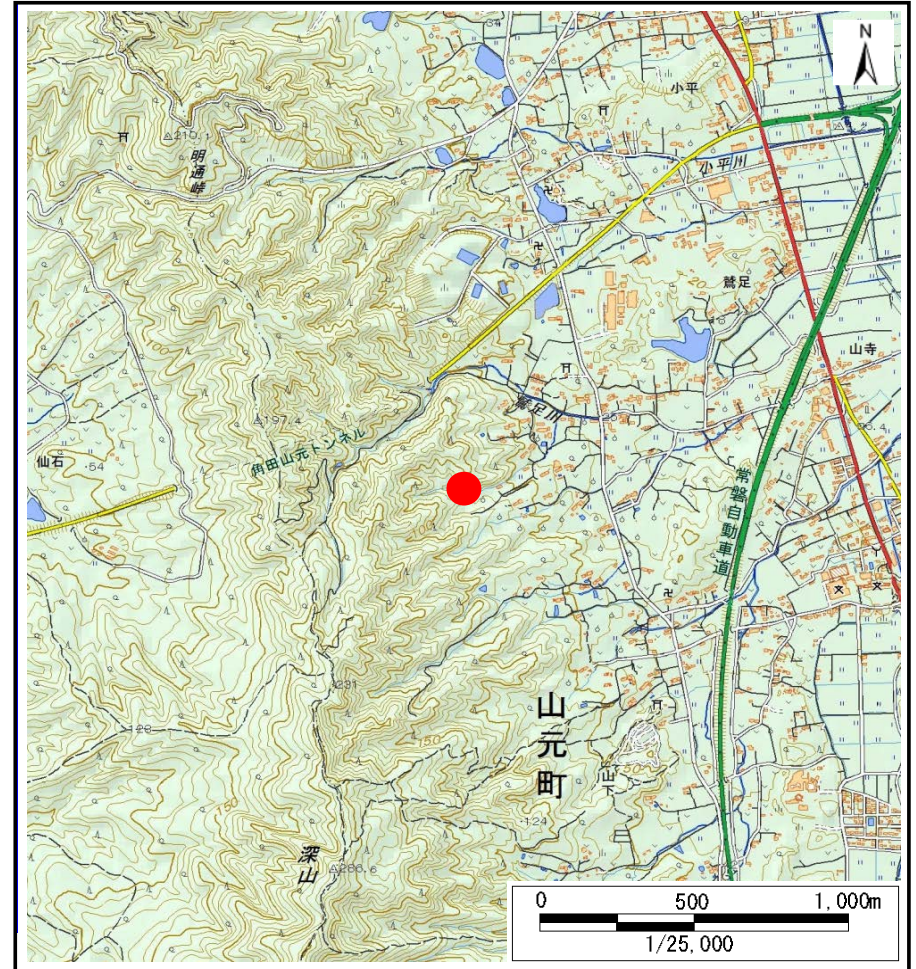
土砂災害警戒区域等の指定の告示に係る図書(その1)

告示番号	宮城県告示第800号
告示年月日	令和元年10月1日

自然現象の種類	土石流
溪流番号	2-22-037-2
水系名	その他
河川名	鷲足川排水路
溪流名	鷲足南沢-2
所在地	巨理郡山元町鷲足字南、中、中島、栩田、中道、北
調査機関	宮城県仙台土木事務所



位置図(S=1:200,000)



位置図(S=1:25,000)

宮城県

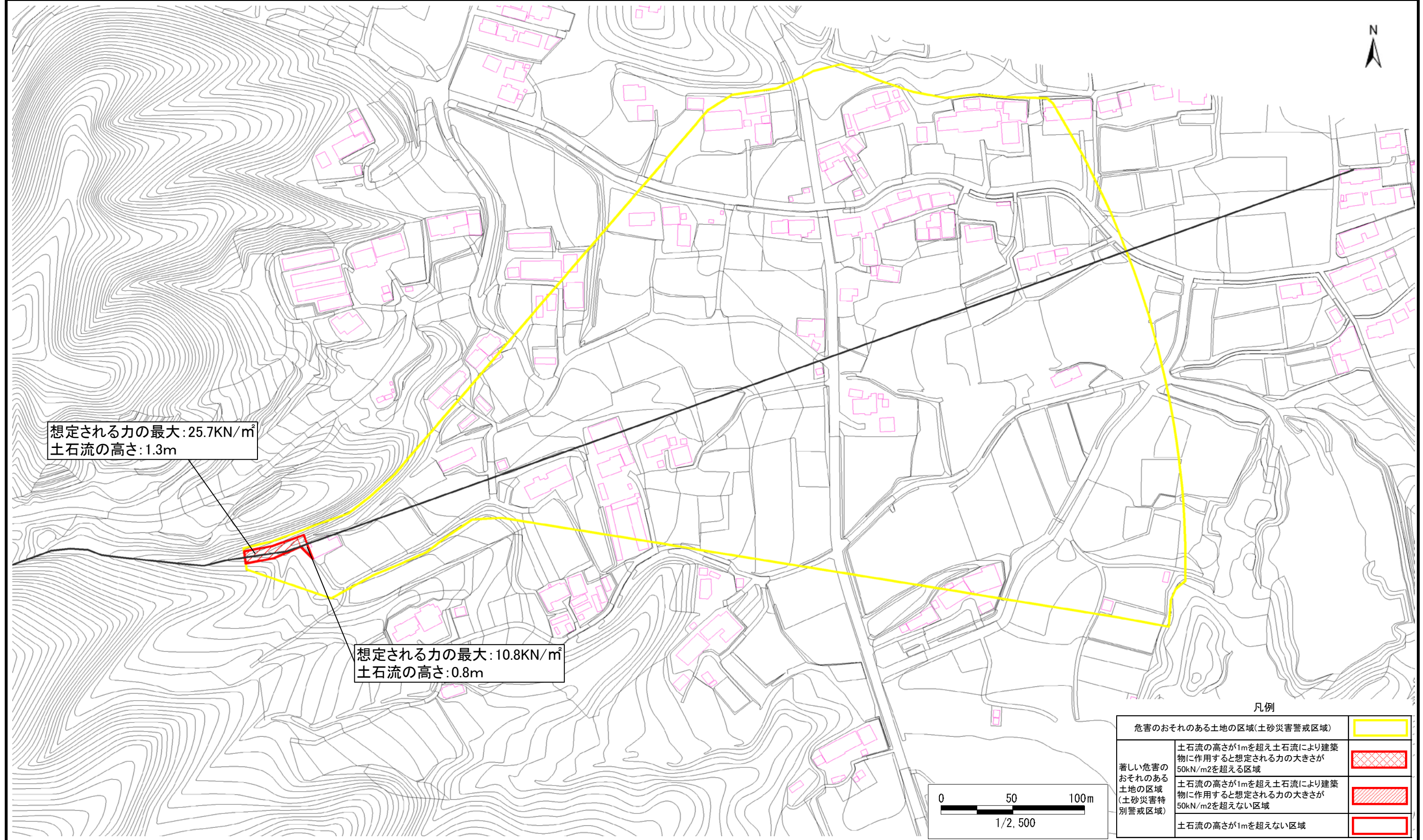
この地図は、国土地理院長の承認を得て、同院発行の電子地形図25000及び電子地形図20万を複製したものである。(承認番号 平30情複、第1368号)

土砂災害警戒区域等の指定の告示に係る図書(その2)

告示番号	宮城県告示第800号
告示年月日	令和元年10月1日

調査年度	平成30年度
------	--------

溪流の位置	溪流番号	2-22-037-2	溪流名	鷲足南沢-2	所在地	亶理郡山元町鷲足字南、中、中島、棚田、中道、北
-------	------	------------	-----	--------	-----	-------------------------



凡例

危険のおそれのある土地の区域(土砂災害警戒区域)	
著しい危害のおそれのある土地の区域(土砂災害特別警戒区域)	