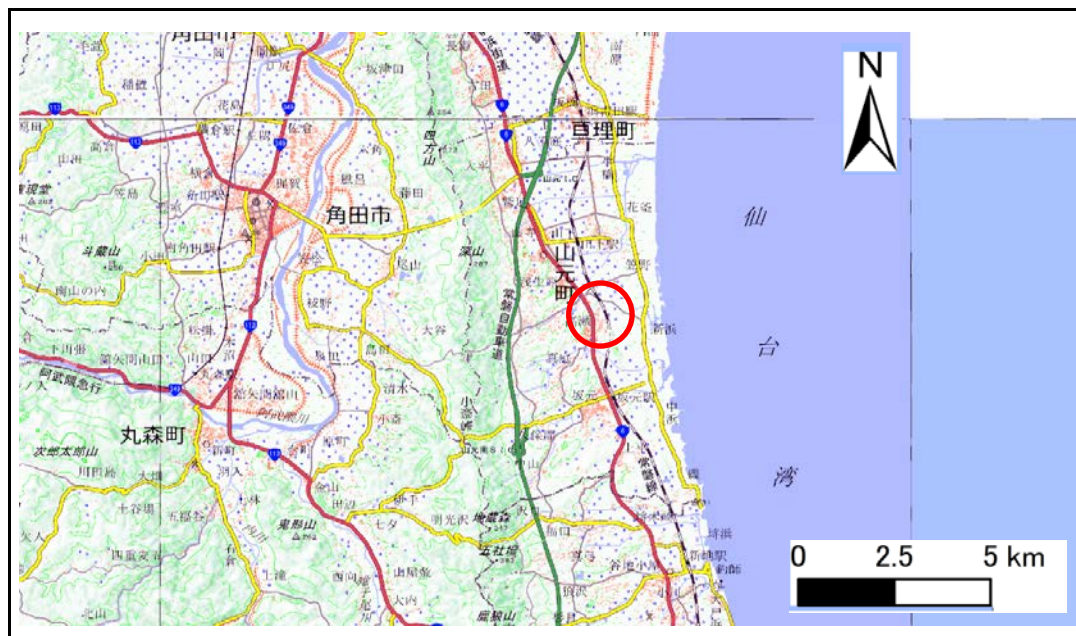


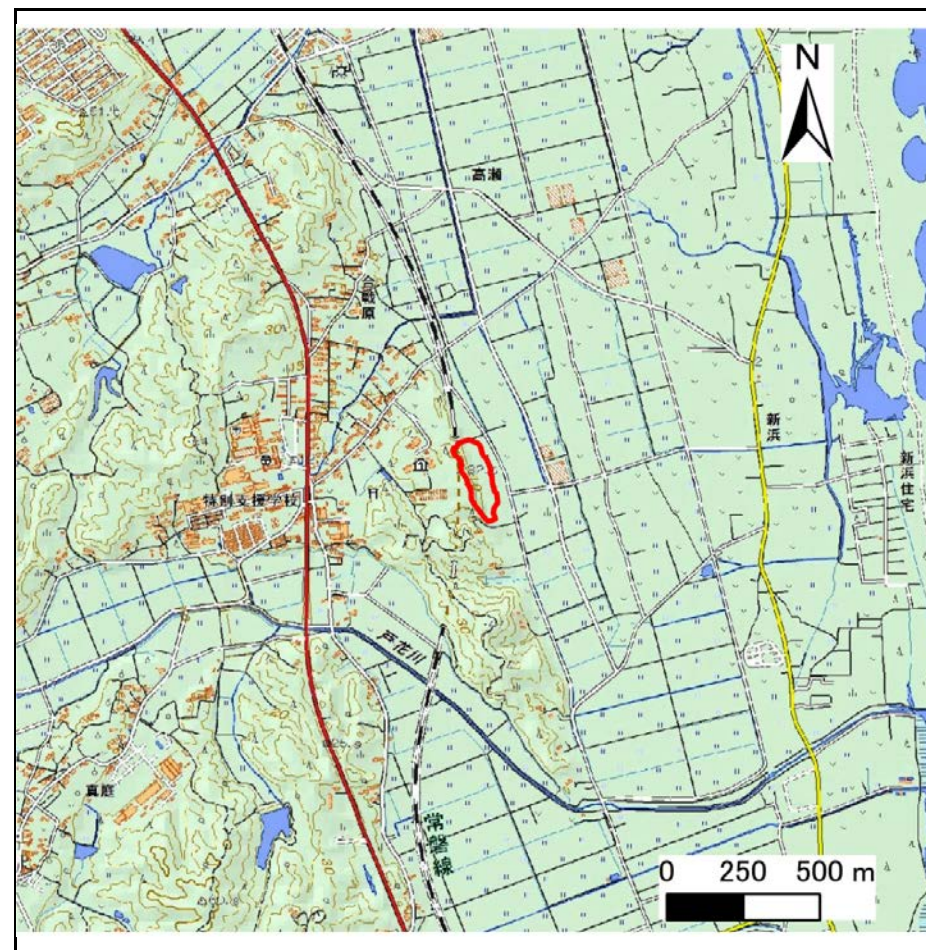
土砂災害警戒区域等の指定の告示に係る図書(その1)

告示番号	宮城県告示第800号
告示年月日	令和元年10月1日

自然現象の種類	急傾斜地の崩壊
箇所番号	Ⅲ-自-0227
箇所名	戸花山の2
所在地	亶理郡山元町高瀬字諏訪原
調査機関	宮城県仙台土木事務所



位置図(S=1:200,000)



位置図(S=1:25,000)

宮城県

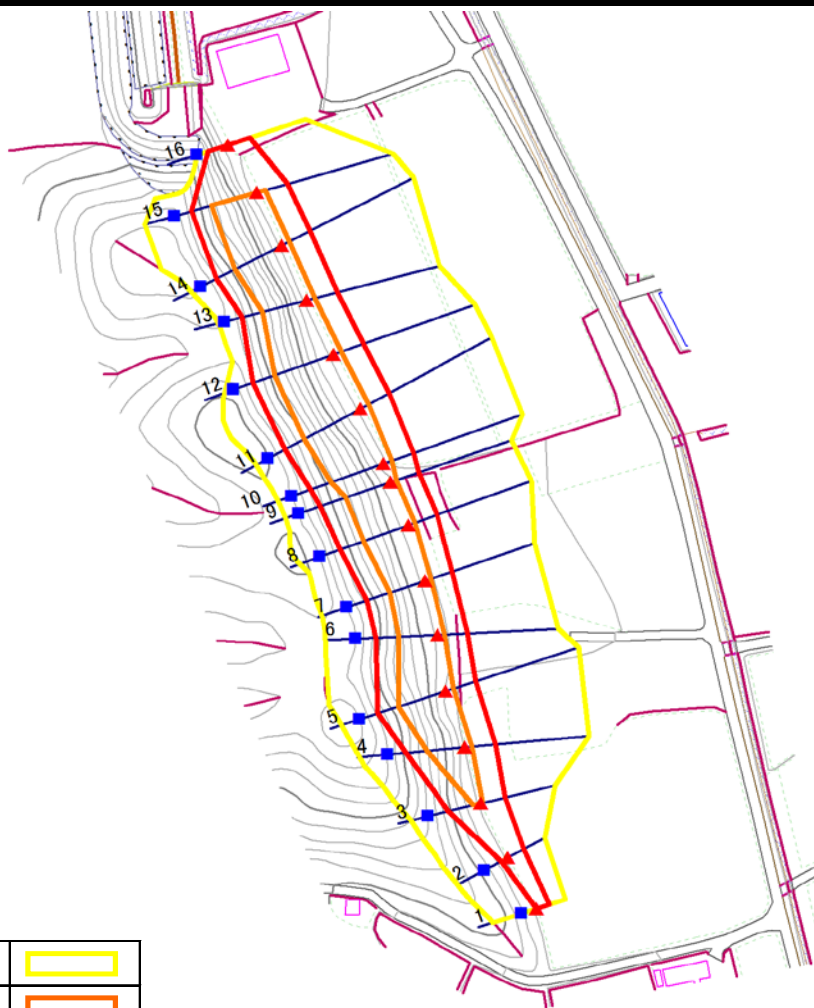
この地図は、国土地理院長の承認を得て、同院発行の電子地形図25000及び電子地形図20万を複製したものである。(承認番号 平30情複、第1368号)

土砂災害警戒区域等の指定の告示に係る図書(その2)

告示番号	宮城県告示第800号
告示年月日	令和元年10月1日

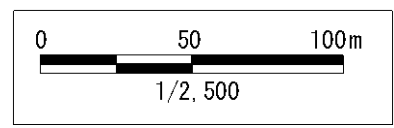
調査年度	平成30年度
------	--------

急傾斜地の位置	箇所番号	Ⅲ-自-0227	箇所名	戸花山の2	所在地	亶理郡山元町高瀬字諏訪原
---------	------	----------	-----	-------	-----	--------------



危害のおそれのある土地の区域(土砂災害警戒区域)		
著しい危害のおそれのある土地の区域(土砂災害特別警戒区域)	土石等の(移動)高さが1m以下の場合 土石等の移動による力が100kN/mを超える区域	
	土石等の堆積の高さが3mを超える区域	
それ以外の区域		

凡例		上端		横断測線
		下端		



土砂災害警戒区域等の指定の告示に係る図書(その3)

告示番号	宮城県告示第800号
告示年月日	令和元年10月1日

急傾斜地の位置	箇所番号	Ⅲ-自-0227	箇所名	戸花山の2	所在地	亶理郡山元町高瀬字諏訪原
---------	------	----------	-----	-------	-----	--------------

横断測線の区間	土石等の移動により建築物の地上部に作用すると想定される力				土石等の堆積により建築物の地上部に作用すると想定される力				横断測線の区間	土石等の移動により建築物の地上部に作用すると想定される力				土石等の堆積により建築物の地上部に作用すると想定される力			
	土石等の(移動)高さが1m以下の場合、土石等の移動による力が100kN/m ² を超える区域		それ以外の区域		土石等の堆積の高さが3mを超える区域		それ以外の区域			土石等の(移動)高さが1m以下の場合、土石等の移動による力が100kN/m ² を超える区域		それ以外の区域		土石等の堆積の高さが3mを超える区域		それ以外の区域	
	力の大きさのうち最大のもの(kN/m ²)	土石等の高さ(m)	力の大きさのうち最大のもの(kN/m ²)	土石等の高さ(m)	力の大きさのうち最大のもの(kN/m ²)	土石等の高さ(m)	力の大きさのうち最大のもの(kN/m ²)	土石等の高さ(m)		力の大きさのうち最大のもの(kN/m ²)	土石等の高さ(m)	力の大きさのうち最大のもの(kN/m ²)	土石等の高さ(m)	力の大きさのうち最大のもの(kN/m ²)	土石等の高さ(m)	力の大きさのうち最大のもの(kN/m ²)	土石等の高さ(m)
1 ~ 2	-	-	76.4	1.0	-	-	9.6	1.9									
2 ~ 3	-	-	100.0	1.0	-	-	10.6	2.1									
3 ~ 4	138.0	1.0	100.0	1.0	-	-	13.9	2.8									
4 ~ 5	142.3	1.0	100.0	1.0	-	-	13.9	2.8									
5 ~ 6	142.3	1.0	100.0	1.0	-	-	13.7	2.7									
6 ~ 7	134.4	1.0	100.0	1.0	-	-	13.4	2.7									
7 ~ 8	135.3	1.0	100.0	1.0	-	-	13.1	2.6									
8 ~ 9	135.3	1.0	100.0	1.0	-	-	13.1	2.6									
9 ~ 10	144.2	1.0	100.0	1.0	-	-	13.6	2.7									
10 ~ 11	147.8	1.0	100.0	1.0	-	-	15.2	3.0									
11 ~ 12	147.8	1.0	100.0	1.0	-	-	15.2	3.0									
12 ~ 13	143.9	1.0	100.0	1.0	-	-	14.9	3.0									
13 ~ 14	146.5	1.0	100.0	1.0	-	-	14.1	2.8									
14 ~ 15	146.5	1.0	100.0	1.0	-	-	14.1	2.8									
15 ~ 16	-	-	100.0	1.0	-	-	14.1	2.8									