

15 愛島台メガソーラー発電所



名取市が市有地を活用するにあたり事業者を公募。

(株)九電工・グリーン企画建設(株)が、名取市有地の敷地面積約63,000㎡に8,008枚のソーラーパネルを設置し、一般家庭約600世帯分の電力を発電しています。

平成25年12月より運転を開始しており、太陽光発電所が一望出来る見学ステージや、発電のしくみを学ぶことができる体験装置や表示板が併設されています。

所在地	名取市愛島台8丁目
アクセス	JR東北本線舘腰駅から車で10分
エネ種	太陽光発電
規模	最大出力 2,002kW
運営主体	名取メガソーラー九電工・グリーン企画有限責任事業組合
視察可否	視察○・説明対応○(※日程調整が必要)
連絡先	TEL 022-384-2111(内405)名取市商工観光課
周辺観光	ゆりあげ港朝市

17 荒砥沢発電所

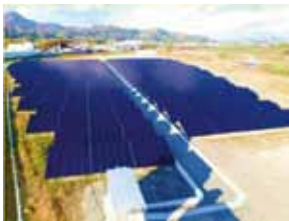


国営かんがい排水事業により荒砥沢ダムと共に造られた施設です。平成11年4月

から運用を開始し、ダムからの取水、放流水を利用して発電を行い、発電によって得られる収益は頭首工・用排水機場等の維持管理費に充当され、受益者の負担軽減を図っています。

所在地	栗原市栗駒文字荒砥沢
アクセス	東北道若柳金成ICから車で60分
エネ種	水力発電
規模	最大出力 1,000kW
運営主体	迫川上流土地改良区
視察可否	発電所(視察○・説明対応○)
連絡先	TEL 0228-32-7181
周辺観光	細倉マインパーク

16 白石太陽光発電所



仙南・仙塩広域水道の用地を有効活用するために、土地を事業者に出し、発電事業を実施。

年間の発電電力量は、123万kWhで、一般家庭約350世帯

の年間使用電力量に相当します。また、大規模停電時には、太陽光発電で充電している「ポータブル蓄電池」を白石市へ貸出します。

所在地	白石市福岡長袋字新河原1-1
アクセス	東北道白石ICから車で10分
エネ種	太陽光発電
規模	発電出力 1,145kW
運営主体	ソーラーパワー白石(株)、県企業局水道経営管理室(※)
視察可否	視察○・説明対応○(※日程調整が必要)
連絡先	TEL022-211-3416(※)
周辺観光	白石城、小原温泉、温麺(うーめん)

18 クレアリア南川ダム



河川維持用水及び上水道用水の放流水を利用して水力発電を行っています。最大出力220kWの発電設備を設置し、その発生電力を南川ダムの管理用電力に

使用するとともに、余った電力は一般電気事業者を通じて一般家庭用電力として利用されています。

所在地	黒川郡大和町吉田字恵田西
アクセス	東北道大和ICから車で20分
エネ種	水力発電
規模	最大出力 220kW
運営主体	県仙台地方ダム総合事務所
視察可否	視察△・説明対応△(応相談)
連絡先	TEL 022-372-2927
周辺観光	七ツ森湖畔公園

19 川崎町北原発電所



NPO法人川崎町の資源をいかす会は、川崎町の協力を受け、町内の用水路に水車を設置しています。直径2.4m、幅0.9mの木製の水車は手作りによるもの。

発電した電気は、自立電源として防犯灯に活用するほか、冬期にはイルミネーションを灯しています。

所在地	柴田郡川崎町大字前川字北原地先
アクセス	山形道宮城川崎ICから車で2分
エネ種	水力発電
規模	最大出力 260W
運営主体	NPO法人川崎町の資源をいかす会
視察可否	視察○・説明対応×
連絡先	TEL 0224-87-2270
周辺観光	釜房湖、みちのくの杜の湖畔公園、青根温泉

20 馬越石(まごいし)水力発電所



仙南・仙塩広域水道の高区調整池内に設置され、浄水場との落差を利用して発電します。

年間発電

電力量は186万kWhで、一般家庭約550世帯の年間使用電力量に相当します。

所在地	仙台市太白区茂庭字馬越石 仙南・仙塩広域水道 高区調整池
アクセス	東北道仙台宮城ICから車で10分
エネ種	小水力発電
規模	発電出力 250kW
運営主体	(株)アクアパワー東北、県企業局水道経営管理室(※)
視察可否	視察○・説明対応○(※日程調整が必要)
連絡先	TEL 022-211-3416(※)
周辺観光	太白山自然観察の森

21 三居沢水力発電所



仙台市内の水力発電所。三居沢における水力発電の始まりは明治21年。

現在の三居沢発電所も明治43年から運転を継続。発電所の関係機器及び資料

群は日本機械学会の機械遺産に認定。三居沢電気百年館(PR館)では電気の世界や広瀬川の自然を紹介。

所在地	仙台市青葉区荒巻字三居沢16
アクセス	JR東北本線仙台駅から車で15分
エネ種	水力発電
規模	最大出力 1,000kW
運営主体	東北電力(株)
視察可否	視察○・説明対応○(休館日:毎週月曜日(祝日の場合翌日)、年末年始)
連絡先	TEL 022-261-5935(三居沢電気百年館)
周辺観光	広瀬川、仙台城址、大崎八幡宮

22 セケ宿ダムの管理用発電設備



県内最大のロックフィルダムであり、仙台市を中心とする仙南・仙塩地域約183万人のみならずがめとなるセケ宿ダムでは、ダムの水を利用して水力発電を行っています。

発生した電力はダム管理用として利用し、余剰電力は一般電気事業者に売電しています。発生電力量は、年間約23,000MWh(約3,800世帯分の電力量)。

所在地	刈田郡セケ宿町字切通52-40
アクセス	東北道白石ICから車で30分
エネ種	水力発電
規模	最大出力 3,600kW
運営主体	国土交通省 東北地方整備局 セケ宿ダム管理所
視察可否	視察○・説明対応○
連絡先	TEL 0224-37-2122
周辺観光	滑津大滝、旬の市、振袖地蔵、材木岩、水と歴史の館、そば