

お客様に喜ばれる商いを毎日続けよ

4 質の高い教育を  
みんなに



5 ジェンダー平等を  
実現しよう



8 働きがいも  
経済成長も



12 つくる責任  
つかう責任



かぶしがいいしゃ イトーチェーン  
**株式会社伊藤チェーン**

食彩館、食品館イトー、イトーチェーンのブランドで仙台市・名取市・岩沼市ほか・  
県南地区にスーパーマーケット10店舗を展開しています。



こんなところが  
**自慢です!**



1

**3** 生鮮食品に特化した食料品専門の  
スーパーマーケットを展開。  
「安さ、新鮮さ、美味しさ」を追求し、より良い商品をお届けします。  
地域密着型の売場づくりを目指しております。

- 食品館イトー 仙台駅前
- 食品館イトー 東松崎店
- 食品館イトー 岩沼店
- イトーチェーン 柴田船泊店
- イトーチェーン 角田店
- イトーチェーン 船岡店
- ワズガーデンゆりあげ 食彩館
- 食品館イトー 名取店
- ワズガーデン玉清 食彩館
- イトーチェーン マルコ店



2



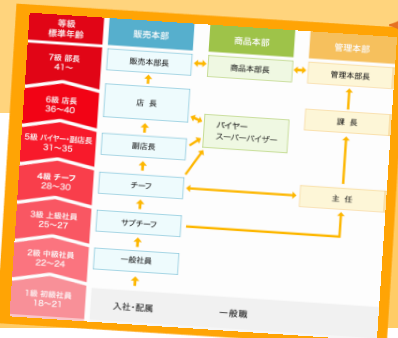
**CHECK!**

- 1 食品の販売スキル・加工スキルを身につけよう**  
スーパーマーケットでは色々な知識が習得できます。特に鮮魚部門や精肉部門で習得できる加工スキル(魚のおろし方、食肉機械の使い方)などは、身につければ、一生モノです。
- 2 地域密着型スーパーマーケットと産直のコラボ**  
品揃えに当社の特色を出すために産直品の販売にも力をいれています。最新のゆりあげ食彩館では、生きている魚をその場で加工して販売する水産大国も登場しました!
- 3 伊藤チェーンは県内10店舗! 自宅から通える会社です**  
当社は仙台市泉区～県南地区に店舗を展開しています。基本的に自宅から通勤できる店舗に配属となり、引越を伴う転勤は発生しません。
- 4 北海道～東北に展開するアークスグループのグループ企業です**  
2019年9月に北海道から東北に展開するアークスグループ(東証一部 売上高5,000億円)のグループ企業となりました。北海道・青森・岩手では食品売上トップシェアのスーパーマーケットグループです。

君を**全力**で  
**サポート!**

職位・階層別に教育研修制度が充実

当社の所属するアークスグループは社員教育に力を入れています。札幌でグループの全社新入社員を集めて実施する新人合同研修・入社式に始まり、指導職・管理職などの職位に応じた研修、アメリカなどへの流通視察、各テーマ別の研修など、業界トップレベルの研修に参加して自分を高めることができます。また、通信教育や資格取得など自分で勉強するための支援制度もあります。



先輩社員の**声**



明るく・楽しく  
仕事が出来ています

**佐藤 七虹さん**

入社4年目  
宮城県農業高等学校出身

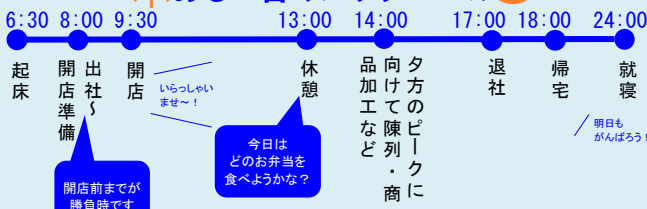
先輩社員へ**Q&A**

- Q 職場の雰囲気はどうですか?**  
色々な年代の人がいて楽しい職場です。
- Q 仕事を覚えるのに大変な時はどうやって乗り越えましたか?**  
周りの人に「ほうれんそう(報告・連絡・相談)」すれば助けてくれます。
- Q 働き始めて成長したと思うところはどんなところですか?**  
自分の企画した売場の商品がたくさん売れた時は感激です。

これから働く  
生徒のみなさんへ

2020年7月に最新店舗ゆりあげ食彩館をオープンし大好評をいただいています。  
是非お店にきていただいて伊藤チェーンの最新店舗を体験してください!

ある**一日**のスケジュール



株式会社 伊藤チェーン

〒989-1756  
宮城県柴田郡柴田町大字槻木字焼檀2-1

代表者 代表取締役社長 伊藤 吉一  
設立 1974年4月  
従業員 700名(社員190名、パートナ-510名)  
資本金 5,000万円  
URL <http://www.itochain.com/>

