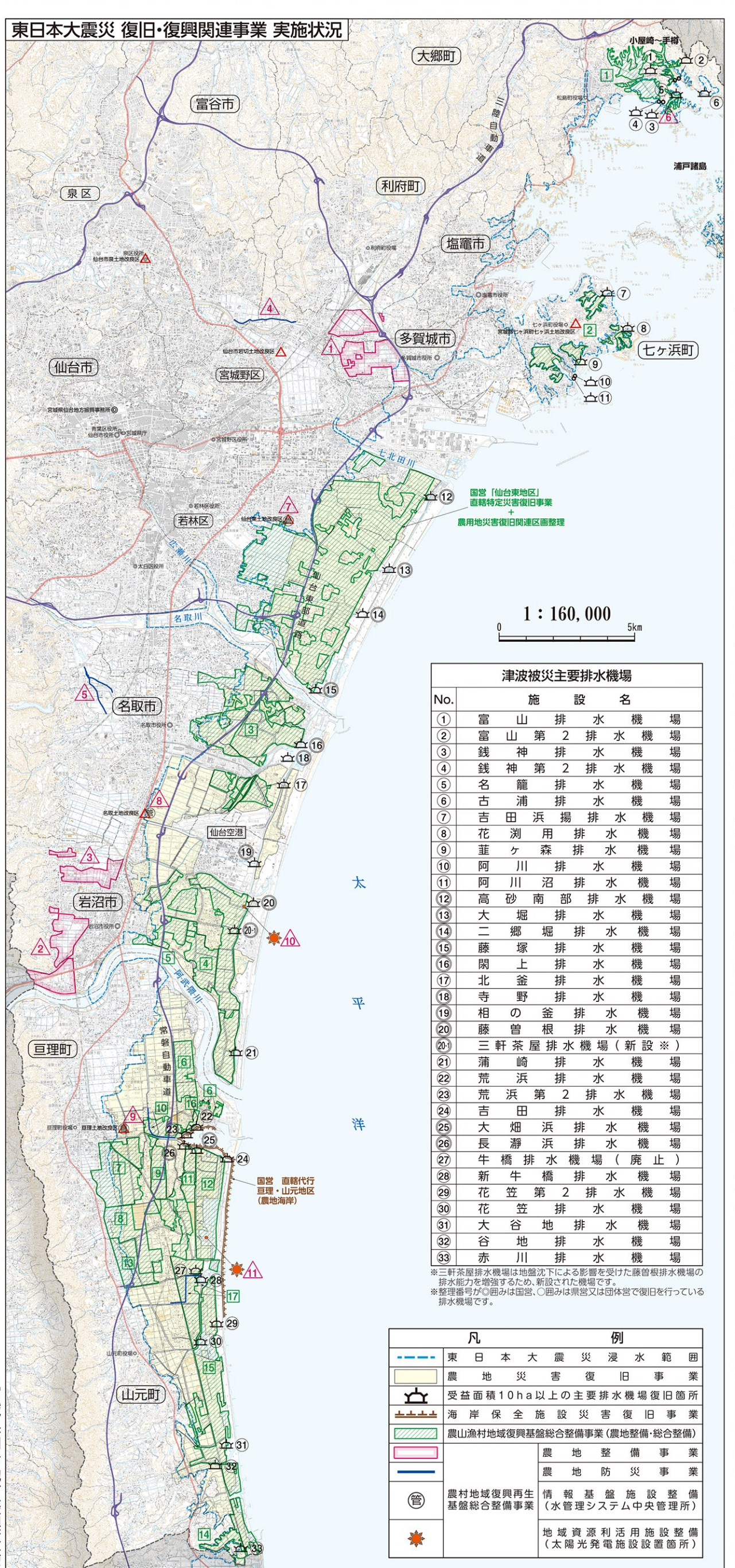
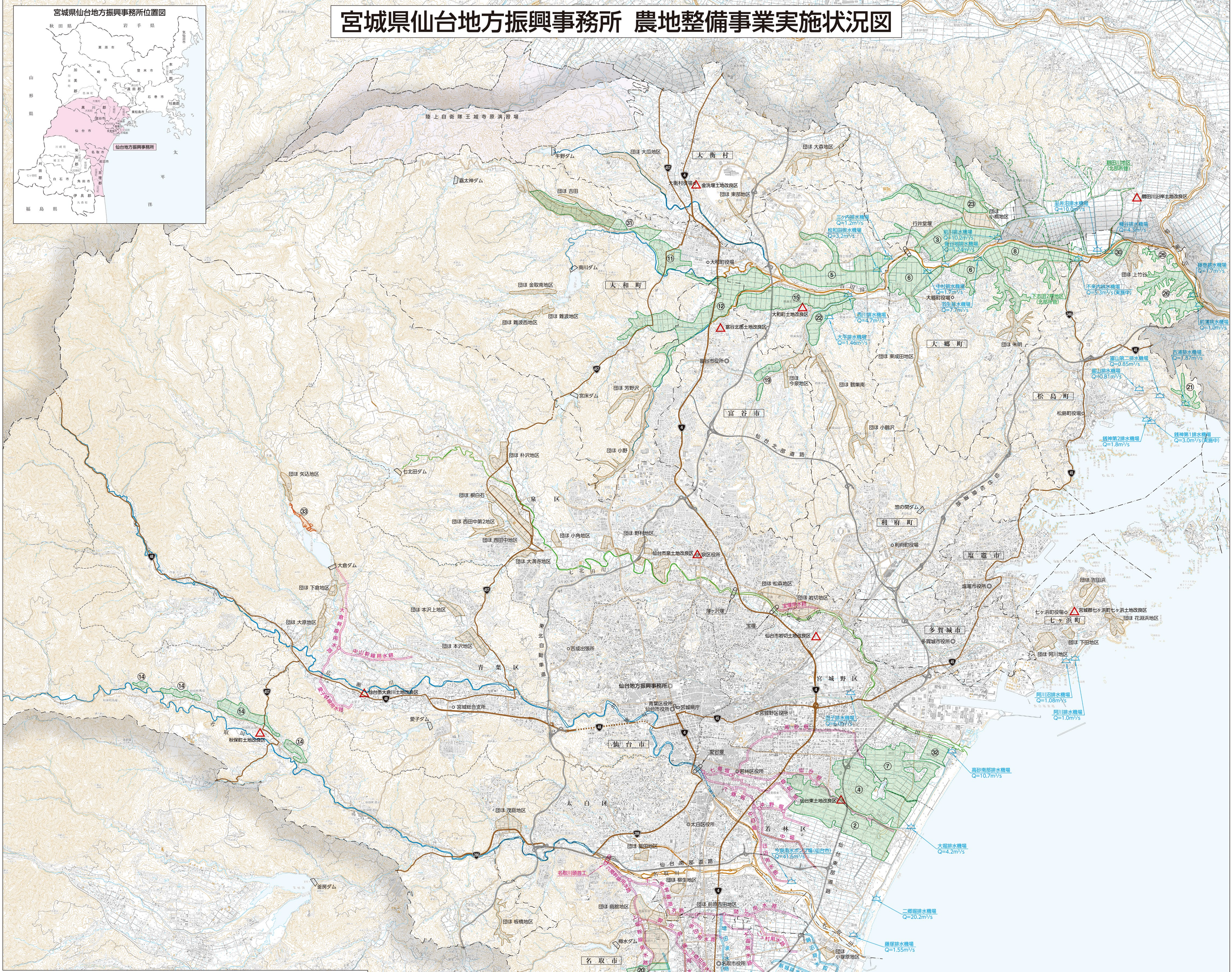
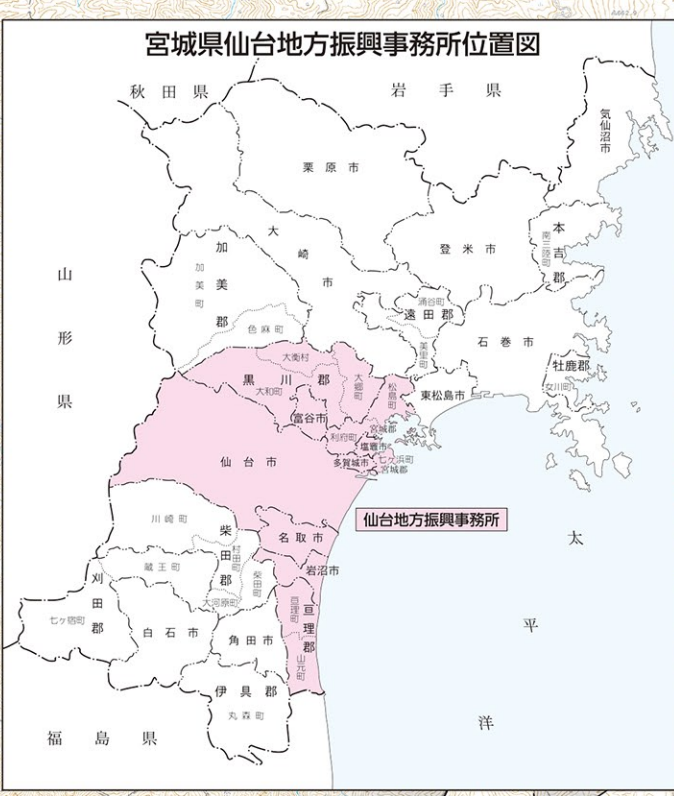
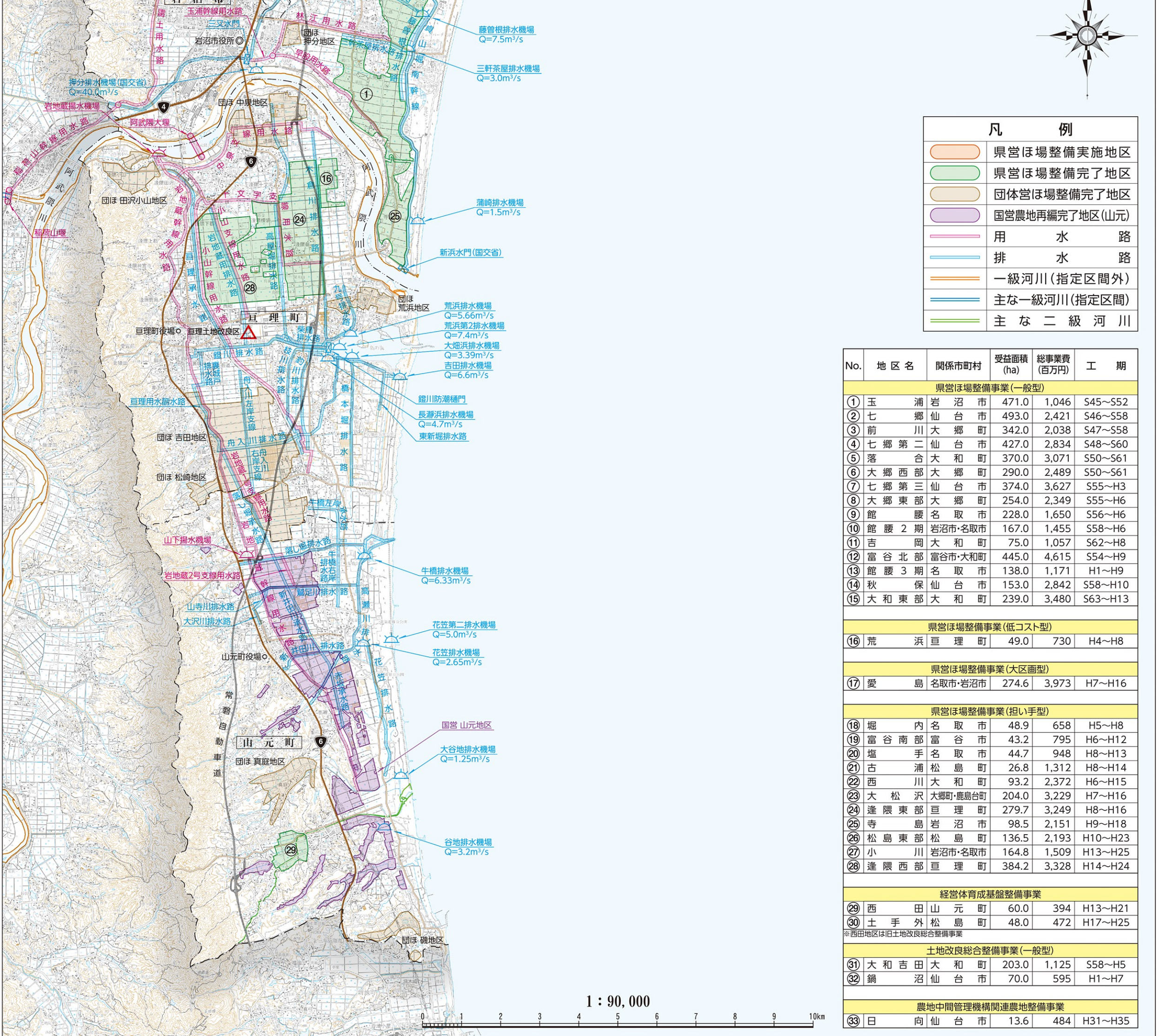
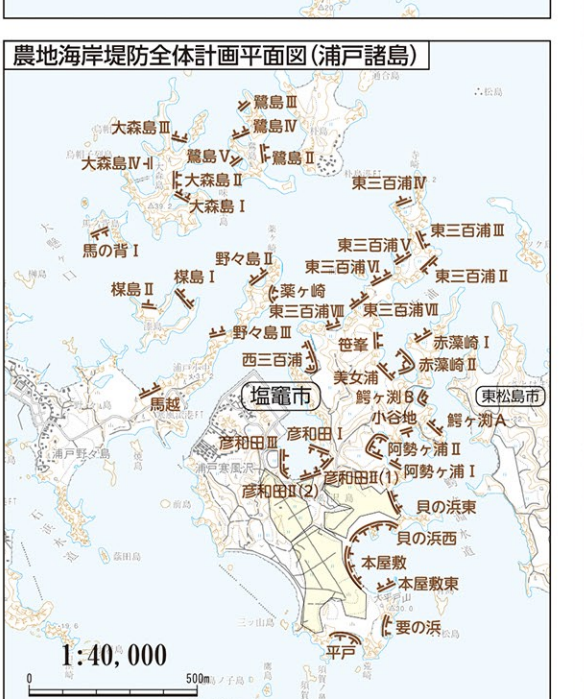
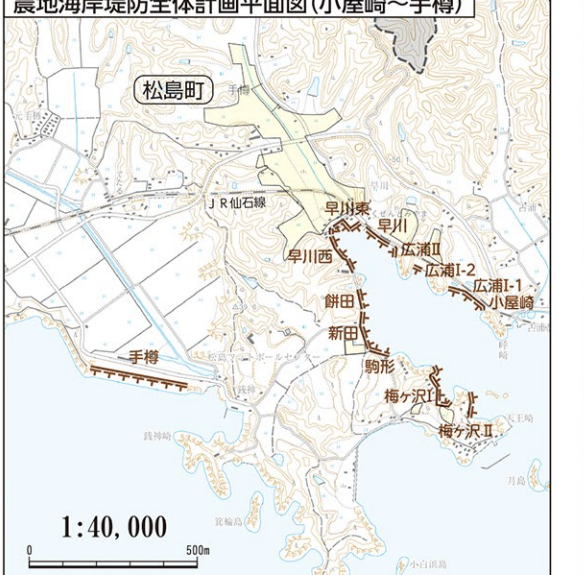


# 宮城県仙台地方振興事務所 農地整備事業実施状況図



| No. | 事業名              | 地区名         |
|-----|------------------|-------------|
| 11  | 復興交付金 復興基盤総合整備事業 | 手 樽         |
| 12  | 復興交付金 農地整備事業     | 七ヶ浜         |
| 13  | 復興交付金 農地整備事業     | 名 取         |
| 14  | 復興交付金 農地整備事業     | 岩 沼         |
| 15  | 復興交付金 農地整備事業     | 玉 涌 中 部     |
| 16  | 復興交付金 農地整備事業     | 荒 浜 北 部     |
| 17  | 復興交付金 農地整備事業     | 吉 田 西 部     |
| 18  | 復興交付金 農地整備事業     | 吉 田 南 部     |
| 19  | 復興交付金 農地整備事業     | 吉 田 中 部     |
| 20  | 復興交付金 農地整備事業     | 高 屋・扇 屋 崎   |
| 21  | 復興交付金 農地整備事業     | 吉 田 東 部 1 期 |
| 22  | 復興交付金 農地整備事業     | 吉 田 東 部 2 期 |
| 23  | 復興交付金 農地整備事業     | 山 元 北 部     |
| 24  | 復興交付金 農地整備事業     | 山 元 東 部     |
| 25  | 復興交付金 農地整備事業     | 名 取         |
| 26  | 復興交付金 農地整備事業     | 山 元 東 部     |
| 27  | 復興交付金 農地整備事業     | 名 取         |
| 28  | 復興交付金 農地整備事業     | 名 取         |
| 29  | 復興交付金 農地整備事業     | 名 取         |
| 30  | 復興交付金 農地整備事業     | 名 取         |
| 31  | 復興交付金 農地整備事業     | 名 取         |
| 32  | 復興交付金 農地整備事業     | 名 取         |
| 33  | 復興交付金 農地整備事業     | 名 取         |



| No. | 地区名       | 関係面積 (ha) | 総事業費 (百万円) | 工 期     |
|-----|-----------|-----------|------------|---------|
| 1   | 玉 涌 中 部   | 471.0     | 1,046      | S45~S52 |
| 2   | 七 ヶ 浜     | 493.0     | 2,421      | S46~S58 |
| 3   | 名 取       | 342.0     | 2,038      | S47~S56 |
| 4   | 七 ヶ 浜     | 427.0     | 2,834      | S48~S60 |
| 5   | 高 屋・扇 屋 崎 | 370.0     | 3,071      | S50~S61 |
| 6   | 大 東 東 部   | 290.0     | 2,489      | S50~S61 |
| 7   | 七 ヶ 浜     | 374.0     | 3,627      | S55~H3  |
| 8   | 大 東 東 部   | 254.0     | 2,349      | S55~H6  |
| 9   | 名 取       | 228.0     | 1,650      | S56~H6  |
| 10  | 名 取       | 167.0     | 1,455      | S58~H6  |
| 11  | 山 元 北 部   | 75.0      | 1,057      | S62~H8  |
| 12  | 山 元 東 部   | 445.0     | 4,615      | S54~H9  |
| 13  | 名 取       | 138.0     | 1,171      | H1~H9   |
| 14  | 山 元 東 部   | 153.0     | 2,842      | S58~H10 |
| 15  | 大 和 東 部   | 164.8     | 1,509      | H13~H25 |
| 16  | 大 和 東 部   | 239.0     | 3,480      | S63~H13 |

| No. | 地区名     | 関係面積 (ha) | 総事業費 (百万円) | 工 期    |
|-----|---------|-----------|------------|--------|
| 16  | 荒 浜 北 部 | 49.0      | 730        | H4~H8  |
| 17  | 名 取     | 274.6     | 3,973      | H7~H16 |

| No. | 地区名       | 関係面積 (ha) | 総事業費 (百万円) | 工 期     |
|-----|-----------|-----------|------------|---------|
| 18  | 山 元 東 部   | 48.9      | 658        | H5~H8   |
| 19  | 高 屋・扇 屋 崎 | 43.2      | 795        | H6~H12  |
| 20  | 名 取       | 44.7      | 948        | H8~H13  |
| 21  | 高 屋・扇 屋 崎 | 26.8      | 1,312      | H8~H14  |
| 22  | 山 元 東 部   | 93.2      | 2,372      | H6~H15  |
| 23  | 大 東 東 部   | 204.0     | 3,229      | H7~H16  |
| 24  | 大 東 東 部   | 279.7     | 3,249      | H8~H16  |
| 25  | 名 取       | 98.5      | 2,151      | H9~H18  |
| 26  | 松 島 町     | 136.5     | 2,193      | H10~H23 |
| 27  | 小 川       | 164.8     | 1,509      | H13~H25 |
| 28  | 大 和 東 部   | 384.2     | 3,328      | H14~H24 |

| No. | 地区名         | 関係面積 (ha) | 総事業費 (百万円) | 工 期     |
|-----|-------------|-----------|------------|---------|
| 29  | 山 元 東 部     | 60.0      | 394        | H13~H21 |
| 30  | 土 手 外 松 島 町 | 48.0      | 472        | H17~H25 |
| 31  | 大 和 東 部     | 203.0     | 1,125      | S58~H5  |
| 32  | 名 取         | 70.0      | 595        | H1~H7   |
| 33  | 山 元 東 部     | 13.6      | 484        | H31~H35 |