

# 県民意識調査分析シート

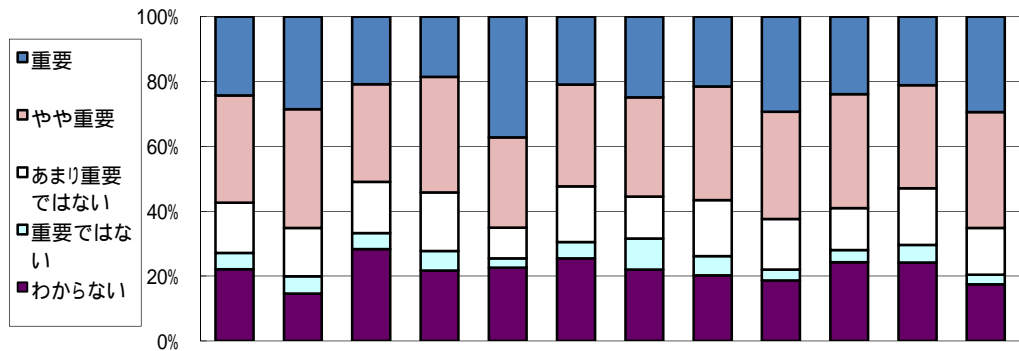
政策 1

施策 2

評価対象年度 平成19年度

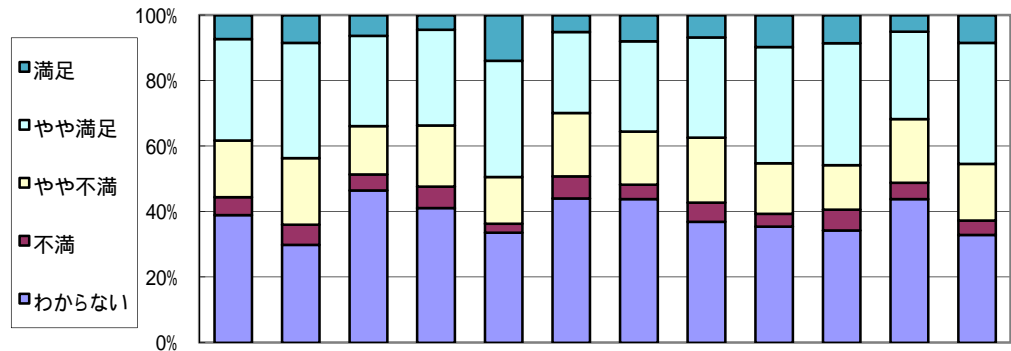
施策名 産学官の連携による高度技術産業の集積促進

## (1) 施策の重視度



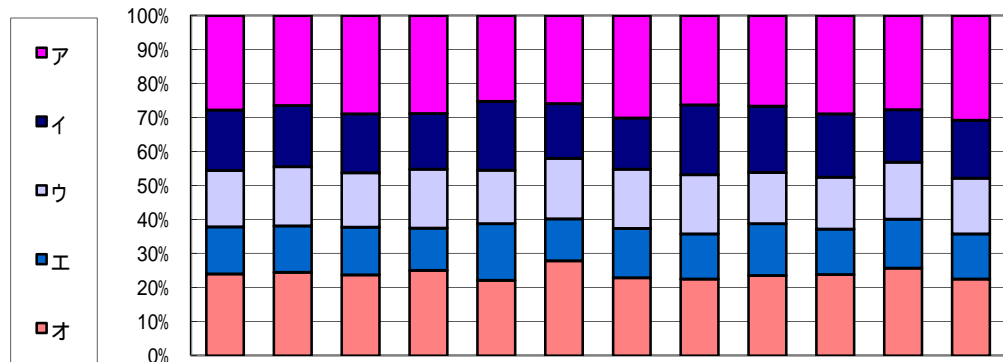
回答(重視度), 単位:%	全体	性別		年代別		圏域別						
		男	女	65歳未満	65歳以上	仙南	仙台	大崎	栗原	登米	石巻	気仙沼・本吉
重 要	24.2	28.6	20.8	18.6	37.2	20.9	24.9	21.5	29.3	23.8	21.1	29.4
や や 重 要	33.1	36.6	30.1	35.7	27.8	31.4	30.6	35.0	33.1	35.1	31.8	35.7
あまり重要ではない	15.5	14.8	15.8	18.0	9.4	17.2	12.9	17.3	15.6	13.0	17.5	14.5
重 要 で は な い	5.0	5.4	4.9	6.0	2.9	5.0	9.6	5.9	3.4	3.8	5.4	3.0
わ か ら な い	22.2	14.6	28.4	21.7	22.6	25.5	22.0	20.3	18.6	24.3	24.2	17.4
調査回答者数(人)	1,750	795	910	1,175	521	239	209	237	263	239	223	235

## (2) 施策の満足度



回答(満足度), 単位:%	全体	性別		年代別		圏域別						
		男	女	65歳未満	65歳以上	仙南	仙台	大崎	栗原	登米	石巻	気仙沼・本吉
満 足	7.3	8.4	6.3	4.4	13.9	5.0	7.9	6.7	9.7	8.5	5.0	8.4
や や 満 足	31.0	35.2	27.6	29.3	35.5	24.8	27.6	30.7	35.5	37.3	26.7	36.9
や や 不 満	17.3	20.4	14.7	18.6	14.3	19.3	16.3	19.7	15.4	13.6	19.5	17.3
不 満	5.5	6.1	4.9	6.5	2.7	6.7	4.4	5.9	3.9	6.4	5.0	4.4
わ か ら な い	39.0	29.9	46.5	41.2	33.6	44.1	43.8	37.0	35.5	34.3	43.9	32.9
調査回答者数(人)	1,724	785	896	1,161	512	238	203	238	259	236	221	225

(3) 優先すべき項目(施策の方向)の割合



回答(優先すべき項目, 複数回答) 単位: %		全体	性別		年代別		圏域別						
			男	女	65歳未満	65歳以上	仙南	仙台	大崎	栗原	登米	石巻	気仙沼・本吉
ア	高度技術を活用した産業を作り出したいと考える企業と大学などの人材や技術の相互交流, 共同研究, ネットワークづくり	27.8	26.5	28.9	28.8	25.3	25.8	30.2	26.2	26.6	28.9	27.7	30.8
イ	大学や県内企業などによるプロジェクトに, 国からの大規模な資金を使えるようにするための支援	17.8	18.0	17.3	16.5	20.2	16.2	15.1	20.6	19.5	18.6	15.5	17.1
ウ	知的財産・未利用特許を持つ県内企業や大学などと, それを使った開発を行える企業の仲介や, そのような技術を利用して行う新製品の開発支援	16.6	17.5	16.1	17.2	15.7	17.8	17.3	17.4	15.0	15.3	16.7	16.4
エ	これから整備される東北大学サイエンスパークなどでの産業界と大学が連携した研究成果を活用した新製品の開発支援	13.8	13.6	14.0	12.4	16.7	12.4	14.6	13.2	15.2	13.4	14.5	13.2
オ	独自技術を持つ企業の共同研究や, 医学と工学が分野を超えて行う研究などによる新製品開発への支援	24.1	24.5	23.7	25.1	22.2	27.9	22.9	22.5	23.6	23.9	25.7	22.6
回答数累計		3,161	1,459	1,632	2,041	1,033	445	398	408	466	419	401	439

各属性に関して無記入などの欠損値があるため, 属性ごとと全体とでは合計数が一致しないことがあります。  
 比率については, 小数点2位以下を四捨五入して算出しているため, 合計が100%にならないことがあります。