

県民意識調査分析シート

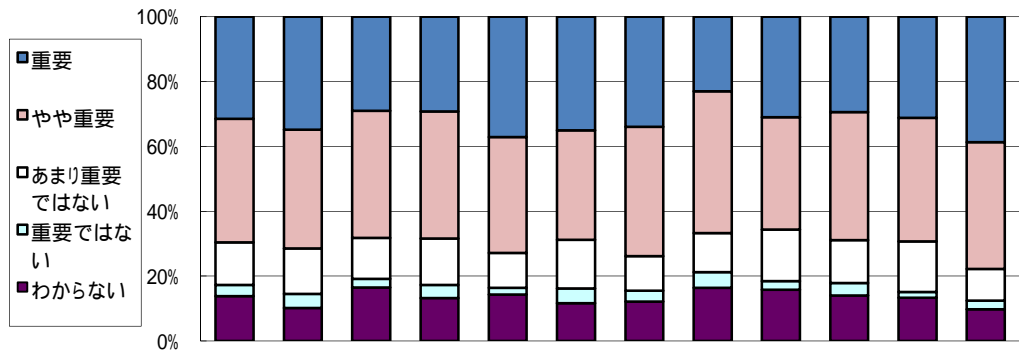
政策 2

施策 5

評価対象年度 平成19年度

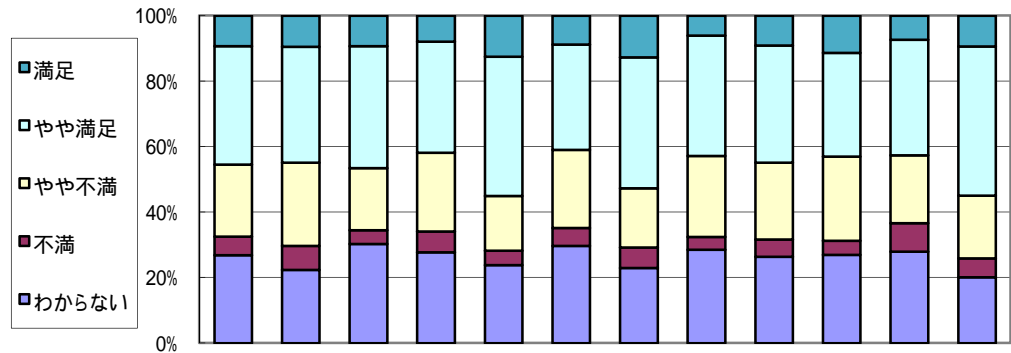
施策名 地域が潤う、訪れてよしの観光王国みやぎの実現

(1) 施策の重視度



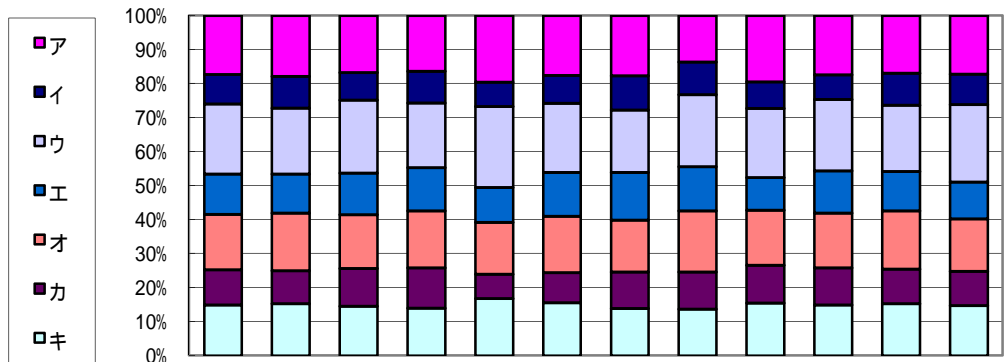
回答(重視度), 単位:%	全体	性別		年代別		圏域別						
		男	女	65歳未満	65歳以上	仙南	仙台	大崎	栗原	登米	石巻	気仙沼・本吉
重 要	31.5	34.9	29.0	29.2	37.1	35.0	34.0	22.9	30.9	29.4	31.2	38.7
や や 重 要	38.1	36.6	39.2	39.1	35.7	33.8	39.8	43.7	34.7	39.6	38.1	39.1
あまり重要ではない	13.1	14.0	12.6	14.3	10.8	15.0	10.7	12.1	15.8	13.2	15.6	9.8
重 要 で は な い	3.4	4.3	2.7	4.1	2.0	4.6	3.4	4.8	2.6	3.8	1.8	2.7
わ か ら な い	13.8	10.2	16.5	13.2	14.4	11.7	12.1	16.5	15.8	14.0	13.3	9.8
調査回答者数(人)	1,719	786	890	1,166	501	240	206	231	265	235	218	225

(2) 施策の満足度



回答(満足度), 単位:%	全体	性別		年代別		圏域別						
		男	女	65歳未満	65歳以上	仙南	仙台	大崎	栗原	登米	石巻	気仙沼・本吉
満 足	9.3	9.5	9.3	8.0	12.5	8.8	12.7	6.1	9.1	11.3	7.3	9.4
や や 満 足	36.2	35.4	37.3	33.9	42.5	32.2	40.0	36.8	35.8	31.7	35.3	45.5
や や 不 満	22.0	25.4	19.0	24.0	16.7	23.8	18.0	24.7	23.4	25.7	20.6	19.2
不 満	5.7	7.3	4.2	6.3	4.4	5.4	6.3	3.9	5.3	4.3	8.7	5.8
わ か ら な い	26.9	22.4	30.3	27.8	23.9	29.7	22.9	28.6	26.4	27.0	28.0	20.1
調査回答者数(人)	1,708	782	885	1,156	503	239	205	231	265	230	218	224

(3) 優先すべき項目(施策の方向)の割合



回答(優先すべき項目,複数回答) 単位:%	全体	性別		年代別		圏域別						
		男	女	65歳未満	65歳以上	仙南	仙台	大崎	栗原	登米	石巻	気仙沼・本吉
ア 「仙台・宮城デスティネーションキャンペーン(全国に向けて集中的に行う大型観光キャンペーン)」など催し物や行事を活用した積極的な観光客誘致	17.3	17.9	16.8	16.4	19.5	17.6	17.7	13.7	19.5	17.4	16.9	17.3
イ インターネットや広報媒体などを活用した効果的な情報発信や団塊の世代などのを絞った集客活動	8.7	9.3	8.1	9.3	7.2	8.2	10.1	9.5	7.9	7.3	9.5	8.9
ウ 地域一体となった「もてなしの心」向上のための取組強化や、だれもが安全安心に観光できる環境づくり	20.6	19.4	21.4	19.0	23.8	20.4	18.3	21.2	20.3	21.0	19.5	22.8
エ 観光施設及び案内板・標識の整備,バリアフリー・ユニバーサルデザインの普及	11.9	11.5	12.3	12.7	10.3	12.9	14.1	12.9	9.6	12.4	11.6	10.9
オ 温泉や食材,プロスポーツなど宮城独自の資源を生かした体験・滞在型観光の発掘・整備	16.3	17.0	15.8	16.8	15.2	16.6	15.2	18.0	16.2	16.1	17.1	15.4
カ 自然環境や伝統文化などを活用したグリーン・ツーリズム及びエコ・ツーリズム推進体制づくり	10.4	9.7	11.1	11.8	7.1	8.9	10.7	11.0	11.1	10.9	10.2	10.1
キ 東北各県や関係機関との連携による観光ルートの設定など観光推進組織の強化	14.9	15.3	14.6	14.0	16.8	15.6	13.9	13.7	15.4	14.9	15.3	14.7
回答数累計	4,201	1,891	2,224	2,835	1,249	598	525	556	622	523	550	597

各属性に関して無記入などの欠損値があるため,属性ごとと全体とでは合計数が一致しないことがあります。

比率については,小数点2位以下を四捨五入して算出しているため,合計が100%にならないことがあります。