

県民意識調査分析シート

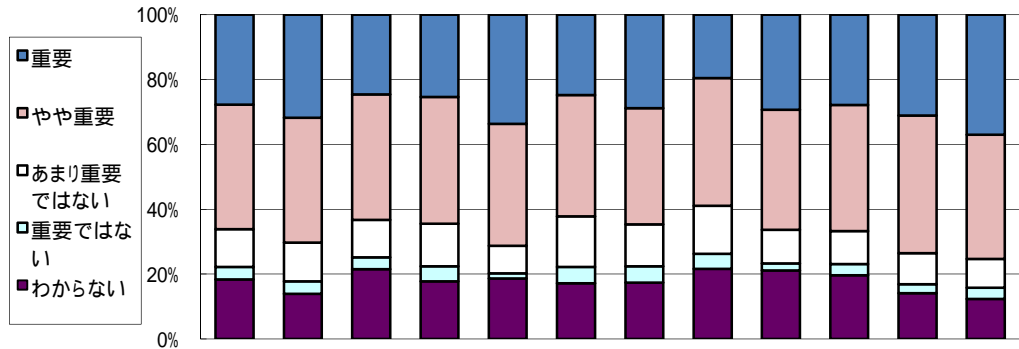
政策 3

施策 6

評価対象年度 平成19年度

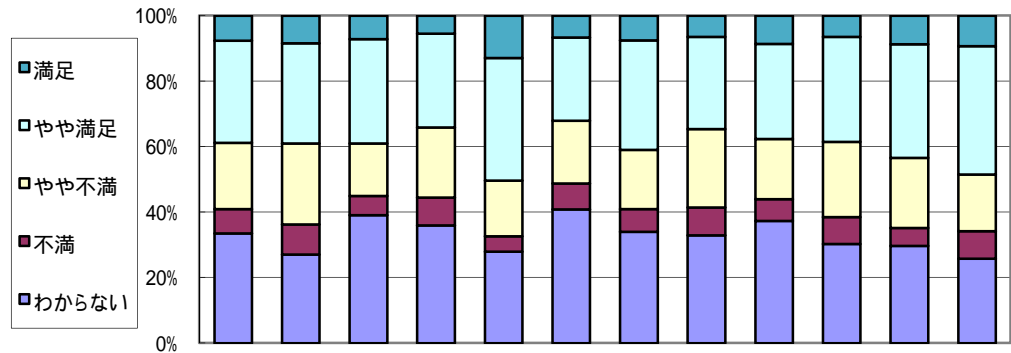
施策名 競争力ある農林水産業への転換

(1) 施策の重視度



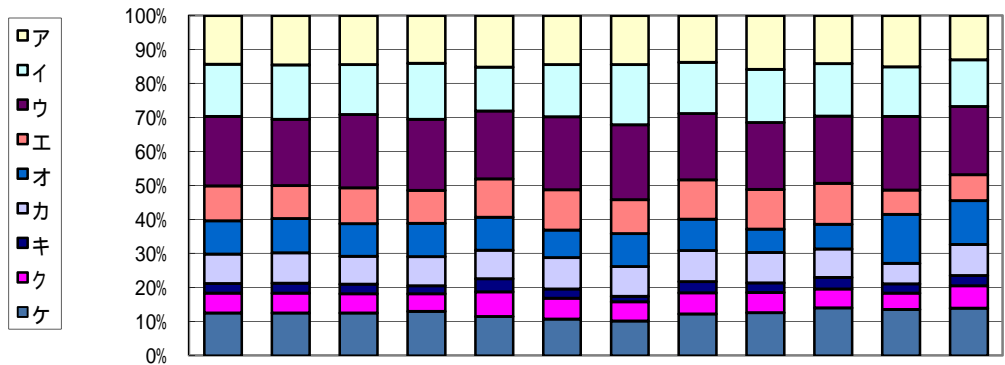
回答(重視度), 単位:%	全体	性別		年代別		圏域別						
		男	女	65歳未満	65歳以上	仙南	仙台	大崎	栗原	登米	石巻	気仙沼・本吉
重 要	27.7	31.7	24.5	25.4	33.7	24.8	28.9	19.5	29.3	27.8	31.1	37.0
や や 重 要	38.4	38.6	38.7	39.0	37.6	37.4	35.8	39.4	37.0	38.9	42.5	38.3
あまり重要ではない	11.7	11.9	11.5	13.1	8.5	15.5	12.9	14.8	10.4	10.3	9.6	8.8
重 要 で は な い	3.8	3.8	3.7	4.7	1.6	5.0	5.0	4.7	2.2	3.4	2.7	3.5
わ か ら な い	18.4	14.0	21.5	17.8	18.7	17.2	17.4	21.6	21.1	19.7	14.2	12.3
調査回答者数(人)	1,726	788	893	1,166	508	238	201	236	270	234	219	227

(2) 施策の満足度



回答(満足度), 単位:%	全体	性別		年代別		圏域別						
		男	女	65歳未満	65歳以上	仙南	仙台	大崎	栗原	登米	石巻	気仙沼・本吉
満 足	7.7	8.4	7.2	5.5	12.9	6.7	7.5	6.4	8.6	6.5	8.7	9.3
や や 満 足	31.1	30.7	31.8	28.6	37.5	25.4	33.5	28.2	29.1	32.0	34.7	39.1
や や 不 満	20.3	24.7	16.0	21.4	17.0	19.2	18.0	23.9	18.3	22.9	21.5	17.3
不 満	7.4	9.2	5.8	8.5	4.7	7.9	7.0	8.5	6.7	8.2	5.5	8.4
わ か ら な い	33.5	27.1	39.1	36.0	27.9	40.8	34.0	32.9	37.3	30.3	29.7	25.8
調査回答者数(人)	1,723	786	892	1,158	512	240	200	234	268	231	219	225

(3) 優先すべき項目(施策の方向)の割合



回答(優先すべき項目,複数回答) 単位:%	全体	性別		年代別		圏域別						
		男	女	65歳未満	65歳以上	仙南	仙台	大崎	栗原	登米	石巻	気仙沼・本吉
ア 消費者の視点に立って商品を生産していく農林水産業への転換支援	14.3	14.4	14.4	14.1	15.1	14.4	14.4	13.7	15.8	14.1	15.1	12.9
イ 「食材王国みやぎ」を支える県産農林水産物のブランド化	15.3	16.1	14.6	16.4	12.9	15.3	17.7	15.1	15.7	15.4	14.6	13.8
ウ 安全安心な農林水産物の生産と安定供給体制の確立支援	20.5	19.4	21.6	20.9	20.0	21.5	22.0	19.5	19.7	19.8	21.6	20.0
エ 農業者が生産から流通・加工・販売などを一体で行うアグリビジネスなど企業の経営の促進	10.2	9.7	10.6	9.7	11.2	11.8	10.0	11.6	11.6	12.1	7.2	7.6
オ 水産資源の適切な保全と管理, 養殖や増殖の推進及び生育環境の保全と改善	9.8	10.0	9.6	9.8	9.7	8.1	9.7	9.2	6.9	7.2	14.4	12.9
カ 計画的な森林づくりから木材流通までの生産経費の低減, 良質な製材品の生産の促進	8.7	9.0	8.2	8.6	8.4	9.2	8.7	9.2	8.9	8.4	6.0	9.1
キ 農林水産業と流通加工業等との取引の仲介支援	2.9	2.9	2.8	2.3	3.8	2.8	1.6	3.3	2.9	3.4	2.7	3.0
ク 東アジア市場など海外にも目を向けた, 県産食品の輸出促進	5.8	5.9	5.7	5.1	7.3	6.1	5.6	6.2	5.9	5.5	4.9	6.6
ケ 農林水産業の経営力や技術力の向上と, 効率的な生産を支える基盤づくり	12.5	12.5	12.5	13.0	11.5	10.7	10.2	12.3	12.6	14.1	13.6	14.0
回答数累計	4,689	2,160	2,403	3,073	1,461	652	549	611	696	596	597	695

各属性に関して無記入などの欠損値があるため, 属性ごとと全体とでは合計数が一致しないことがあります。
 比率については, 小数点2位以下を四捨五入して算出しているため, 合計が100%にならないことがあります。